

# Geolite kerakoll

A primeira  
geoargamassa para a  
reparação monolítica  
de betão armado.



# O que é o Geolite?

Geolite é a revolucionária linha de georgamassas minerais para a reparação de betão, desenvolvida pela investigação Kerakoll no campo dos materiais inovadores e das matérias-primas de baixo impacto ambiental. Geolite significa produtos minerais de vanguarda, mas simples do ponto de vista da aplicação, que ultrapassam definitivamente os limites das tradicionais argamassas cimentícias modificadas com polímeros. Geolite repara o betão e garante a reparação monolítica com estabilidade dimensional elevada e natural, com a durabilidade típica das rochas minerais, em linha com os padrões mais elevados a nível internacional.

# Geolite é naturalmente estável e resistente no tempo, como a rocha.

Os limites técnicos e de desempenho das argamassas comuns à base de cimento e aditivos químicos e dos sistemas complexos estratificados para a reparação de betão foram ultrapassados por Geolite. Trata-se de uma revolucionária geoargamassa mineral, que passiva, repara, barra e protege o betão danificado, numa única solução.



## **Geoligante**

O geoligante é o resultado da excelente investigação conduzida pelo centro de investigações GreenLab Kerakoll, que permitiu, pela primeira vez no mundo, o desenvolvimento e a utilização de ligantes inovadores e materiais com baixo impacto ambiental, nunca antes usados no campo da construção.

Há mais de uma década que a aplicação do geoligante tem permitido formular geoargamassas de elevado conteúdo tecnológico, obtendo soluções revolucionárias para reparação e reforço de betão armado.

Um conceito moderno de design de formulação com elevada mais-valia em termos de durabilidade e simplicidade de aplicação que, graças à particular estrutura cristalina inorgânica mineral, permite assemelhar as geoargamassas, após o seu endurecimento, às rochas naturais.

Por este motivo, são identificadas com o prefixo GEO.

*Geomortero mineral a base de geoligante para la reparación monolítica del hormigón armado. Tixotrópico, de fraguado normal 80 min.*

EN → Mineral geo-mortar with geo-binder base for monolithic repair of reinforced concrete. Thixotropic, normal setting 80 min.

PT → Geoargamassa mineral à base de geoligante para a recuperação monolítica de betão armado.

Tixotrópico, de presa normal 80 min.

IT → Geomalta minerale a base di geoligante per il ripristino monolitico del calcestruzzo armato. Tixotropica, a presa normale 80 min.

**Rating 4**

- ✓ Regional Mineral ≥ 60%
- × Recycled Regional Mineral ≥ 30%
- ✓ CO<sub>2</sub> Emission ≤ 250 g/kg
- ✓ VOC Low Emission
- ✓ Recyclable



**Geolite**

**Geolite  
kerakoll**

**25 kg**







# Geolite, apenas elementos minerais para garantir a durabilidade no tempo.

## O revolucionário geoligante Kerakoll

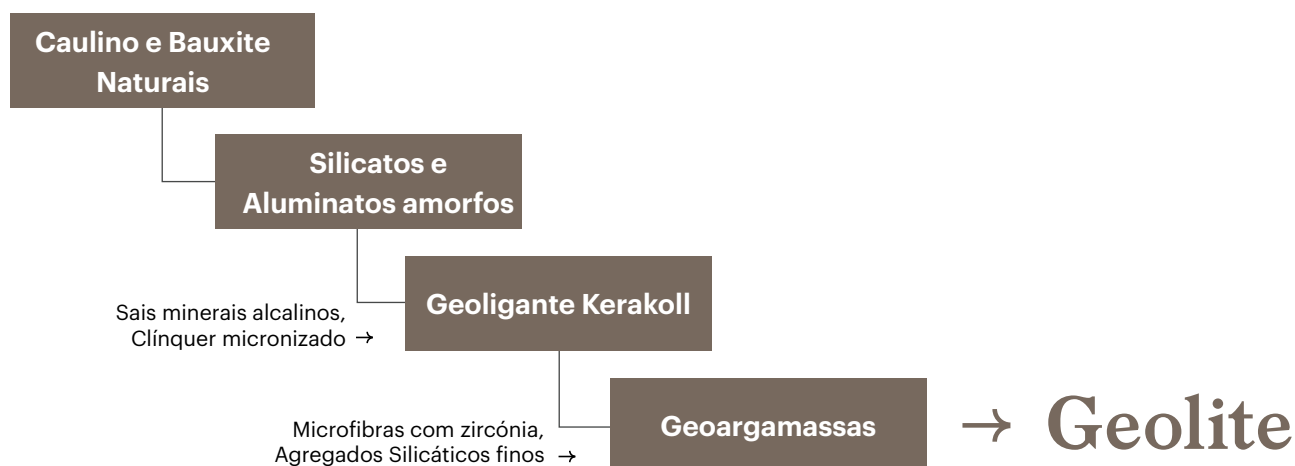
Seleção especial de ligantes hidráulicos inovadores, obtidos de matérias-primas naturais e processos produtivos com emissões reduzidas. A elevada e natural estabilidade dimensional, que determina valores de retracção nulos em comparação com o uso de cimento portland comum, garante uma maior resistência aos agentes químicos e melhores propriedades mecânicas, mesmo em condições extremas.

## Microfibras com zircónia

As microfibras inorgânicas com elevado teor de zircónia utilizadas no Geolite melhoram ainda mais as resistências mecânicas e aumentam a resistência à flexão e a resistência à rotura, contribuindo para a estabilização das geoargamassas nas primeiras fases do processo de endurecimento.

## Agregados Minerais Extrafinos

Agregados extrafinos pela primeira vez utilizados no desenvolvimento de uma argamassa para reparação de betão da classe R4. A granulometria de apenas 0-0,5 mm, combinada com a estabilidade dimensional natural do Geoligante Kerakoll, garante uma elevada protecção do ferro de armadura por envolvimento.



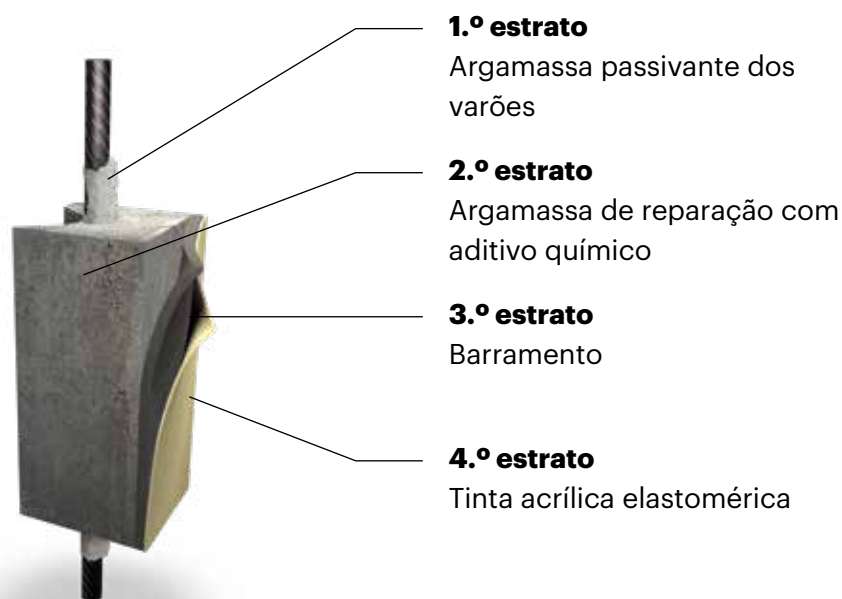
# Geolite, nasce a reparação monolítica de betão armado.

## **Argamassas de polímero-cimento, os limites da reparação estratificada.**

No betão armado a carbonatação é uma das principais causas de degradação do material que activa a corrosão nas armaduras metálicas. Da corrosão resulta uma reacção em cadeia que leva à redução da secção do ferro (performance loss) e ao destacamento do recobrimento da armadura (spalling), o que provoca a exposição completa do ferro à acção agressiva do ambiente e acelera a cinética do processo corrosivo.

A reparação estratificada, que surgiu nos anos 80, prevê a aplicação sucessiva de vários materiais para protecção do ferro da armadura. Em teoria, a estratigrafia com um módulo de elasticidade variável compensa as carências de desempenho de cada produto (técnicas e químicas), mas é limitada pelas diversas condições de obra, que podem prejudicar a sua eficácia.

A reparação estratificada continua a ser inevitavelmente o ponto fraco da intervenção na estrutura em betão.





**Geolite, a revolucionária geoargamassa mineral, que passiva, repara, barra e protege numa única solução.**

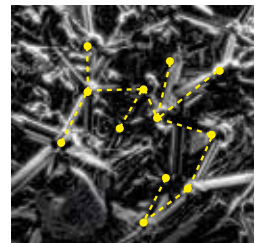
**1. Passiva**

O Geolite garante o perfeito envolvimento dos varões de armadura, graças à exclusiva reologia e à granulometria extrafina. A reserva de alcalinidade não convencional do novo Geoligante Kerakoll assegura uma total protecção contra a oxidação dos varões da armadura.



**2. Reconstrói**

Grças à matriz mineral cristalina, as geoargamassas são caracterizadas por uma elevada e natural estabilidade dimensional, que permite reconstruir e recuperar o monolitismo da estrutura original.



**3. Regulariza**

O Geolite pode ser passado à talocha e à esponja para conferir à reparação monolítica um surpreendente grau de acabamento com nível estético superior, graças à sua granulometria extrafina.

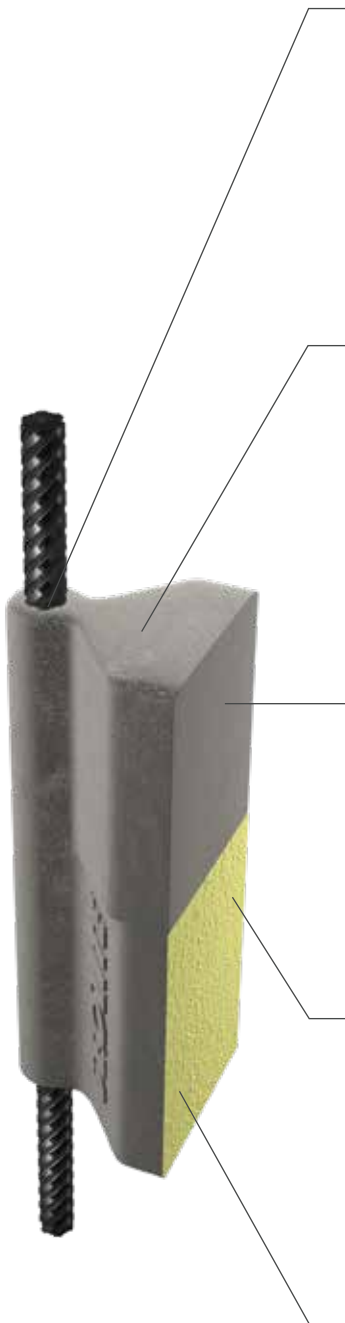
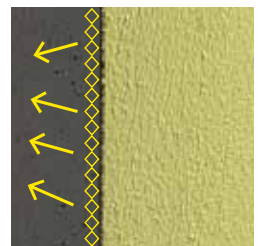


**4. Protege**

A reparação monolítica realizada com Geolite é insensível à agressão do dióxido de carbono e protege definitivamente o betão contra a penetração das águas pluviais e substâncias agressivas.

**5. Decora por cristalização**

O Geolite Microsilicato é a decoração natural do Geolite. As micropartículas geoactivas de natureza silicática penetram na microporosidade e cristalizam, criando um corpo único que garante a continuidade monolítica de toda a reparação.



# Geolite, quatro marcações, quatro vezes mais seguro.

## **Geolite: a única reparação monolítica segundo a norma EN 1504.**

Como previsto pelo Decreto-Lei n.º 130/2013 (e Regulamento UE n.º 305/2011), os materiais destinados à manutenção, à reparação, à consolidação e à protecção de estruturas preexistentes em betão armado, devem ser providos de marcação CE segundo a norma EN 1504. Geolite é a única linha de geoargamassas no mundo que obteve uma marcação CE quádrupla.

O Geolite supera todos os requisitos previstos pela EN 1504-7 (passivação dos varões de armadura), pela EN 1504-3 (reparação estrutural) e pela EN 1504-2 (protecção, na versão tixotrópica) e pela EN 1504-6 (ancoragens).



→ **Geolite**

**Recuperação monolítica**

## **Geolite: toda a segurança da classe estrutural R4 em qualquer condição.**

A norma EN 1504 prevê 4 classes de resistência para argamassas de reparação.

**Argamassas não estruturais:** Classe R1 e R2 de baixa resistência mecânica e física, adequadas para reparações de betão não armado ou como argamassas de acabamento.

**Argamassas estruturais:** Classe R3 e R4 de elevado desempenho, para intervenções de reconstrução, reparações estruturais e solidárias de obras em betão armado.

O Geolite de classe R4 está no topo do desempenho em qualquer condição de utilização, tendo sido validado e certificado em condições CC e PCC.

## Geolite: simplifica as especificações para a reparação e a protecção de betão armado segundo a norma em 1504-9.

O Geolite permite intervenções de reparação baseadas nos Princípios e Métodos de protecção e reparação previstos pela Norma EN 1504-9. Graças às intervenções de reparação monolíticas garantidas pelo Geolite, a partir de agora o projectista pode redigir cadernos de encargos simplificados, que permitem uma execução perfeita e fácil da intervenção de manutenção das estruturas em betão armado, respeitando as normas vigentes.



### Geoargamassas Geolite

Controlo da humidade	Reparação do betão	Reparação do betão	Reforço estrutural	Preservação ou restauração da passividade	Aumento da resistividade	Controlo das áreas anódicas	Controlo da carbonatação
<b>MC</b> METHOD 2.2 EN 1504-2	<b>CR</b> METHOD 3.2 EN 1504-3	<b>CR</b> METHOD 3.1 - 3.3 EN 1504-3	<b>SS</b> METHOD 4.2 - 4.4 EN 1504-3/6	<b>RP</b> METHOD 7.1 - 7.2 EN 1504-3	<b>IR</b> METHOD 8.2 EN 1504-2	<b>CA</b> METHOD 11.2 EN 1504-7	<b>PASSES</b> CARBONATION RESISTANCE EN 1504-3

### Microsilicato Geolite

Protecção contra o ingresso	Controlo da humidade	Aumento da resistividade
<b>PI</b> METHOD 1.3 EN 1504-2	<b>MC</b> METHOD 2.2 EN 1504-2	<b>IR</b> METHOD 8.2 EN 1504-2

O Geolite, após cura ao ar em ambientes particularmente secos (PCC - cura em câmara climatizada a  $21 \pm 2$  °C e com H.R. de  $60 \pm 10\%$ ), supera os requisitos impostos pela EN 1504-3, Classe Estrutural R4: portanto, é utilizável na reparação e consolidação de estruturas em betão armado que, em serviço, são expostas ao ar (testeiras, pilares, vigas, etc.)



O Geolite, após cura constantemente em água (CC - cura sob água a  $21 \pm 2$  °C), supera os requisitos impostos pela EN 1504-3, Classe Estrutural R4: portanto, é utilizável na reparação e consolidação de estruturas em betão armado que, em serviço, operam constantemente sob água (canais, piscinas, tanques, etc.)



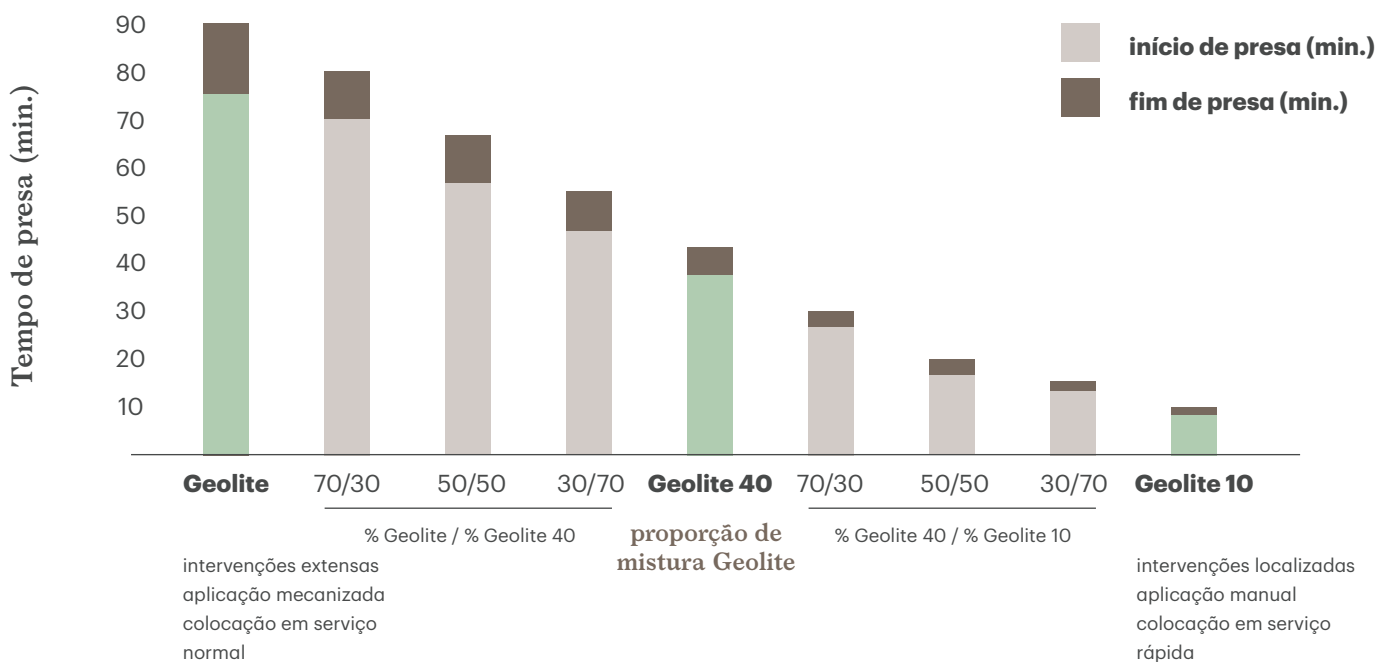
# Geolite, a geoargamassa com tempo de presa ajustável.

## Geolite: a primeira linha de geoargamassas de classe R4 com tempo de presa ajustável.

Os investigadores da Kerakoll desenvolveram a inovadora linha Geolite em três versões tixotrópicas com tempos de presa misturáveis entre si: 80, 40 e 10 minutos. O Geolite adapta-se a todas as exigências da obra em função do tipo de trabalho e das condições climáticas, modulando o tempo de presa para se obter a trabalhabilidade desejada, mantendo, no entanto, inalteradas as características técnicas do produto.

## Escolha o tempo de presa

O Geolite garante o melhor desempenho técnico e pode ser ajustado no tempo de presa para resolver, com sucesso, qualquer exigência aplicativa da obra.



# Geolite, tecnologia inovadora e segura.

## **Geolite: a georgamassa mais segura no mundo.**

O Geolite é revolucionário também pela atenção que presta ao ambiente e à saúde das pessoas. Os ensaios realizados pelos investigadores do GreenLab Kerakoll mediram emissões muito baixas de compostos orgânicos voláteis (COV) a partir do momento da preparação em obra e nas horas e dias seguintes à execução dos trabalhos de reparação, como confirmado pelos certificados EC 1 Plus emitidos pelo GEV. O Geolite posiciona-se no topo da salvaguarda da saúde dos aplicadores, também em termos do desempenho ambiental do produto, confirmando e garantindo que o Geolite está entre os produtos de construção mais seguros no mundo.

## **Emissões baixas de CO<sub>2</sub>**

Reduz a poluição porque, durante a sua produção, emite quantidades baixas de gases com efeito estufa (<250 g/kg de CO<sub>2</sub>).

## **IAQ VOC**

O Geolite é a primeira argamassa de reparação com emissões muito baixas de substâncias orgânicas voláteis (COV), assegurando uma melhor qualidade do ar.

## **Minerais Regionais**

Contém minerais naturais regionais.

## **Reciclável como inerte**

Após o endurecimento, o Geolite pode ser reciclado na categoria dos resíduos inertes, porque não sofre nenhuma transformação física, química ou biológica.

## **Certificado SGS**



O Instituto de Certificação Suíço SGS certifica o método de medição para a Sustentabilidade Ambiental, GreenBuilding Rating Kerakoll.





# Geolite, a reparação monolítica de betão.

**2 produtos minerais, apenas 2 fases de aplicação,  
apenas 5 horas de trabalho.**

O Geolite é a revolucionária geoargamassa que garante reparações monolíticas insensíveis ao passar do tempo.

O Geolite é a única geoargamassa projectada para facilitar o trabalho em obra:

- monocomponente, mistura-se apenas com água;
- elevada trabalhabilidade
- tempo de presa ajustável
- extrema simplicidade, segurança e rapidez de reparação de betão.

## 1. Geolite



Geoargamassa que com uma única aplicação:

- passiva os varões de armadura
- reconstrói e repara o betão
- barra e regulariza a superfície
- protege da agressão ambiental

## **Sistema estratificado e produtos tecnologicamente ultrapassados. Mais de 5 produtos, 5 fases de aplicação, 6 dias de trabalho.**

As antigas argamassas cimentícias modificadas com polímeros, que surgiram nos anos '80, constituem sistemas complexos de aplicação difícil, dispendiosos e mais sensíveis às condições climáticas da obra, o que pode limitar o seu desempenho e a durabilidade. Isto impõe aos produtores uma prescrição ainda hoje de intervenções de reparação por estratos sucessivos de diversos materiais, que podem causar erros na obra ou uma aplicação apenas parcial do sistema, prejudicando a sua eficácia.

1.º dia

## 1. Argamassa passivante



Aplicação de argamassa cimentícia anticorrosiva para a protecção dos varões de armadura.

fim da intervenção: 5 horas

O Geolite torna o trabalho do aplicador mais fácil, em relação ao realizado com as tradicionais argamassas de reparação, e evita as sequências difíceis de uso e de aplicação de vários produtos com tempos de espera impostos e elevada margem de erro.

## 2. Geolite Microsilicato



Geotinta que:

- decora e protege
- garante a continuidade monolítica de toda a reparação
- assegura uma transpirabilidade contínua

2.º dia

3.º dia

6.º dia

### 2. Aditivos



Preparação da argamassa modificada com polímeros com adição de eventuais aditivos aceleradores ou retardadores.

### 3. Argamassa de grão grosso



Aplicação de argamassa modificada com polímeros de retracção controlada, reforçada com fibras para a reabilitação do betão.

### 4. Argamassa fina



Aplicação de argamassa cimentícia para o acabamento do betão.

### 5. Tinta elastomérica



Aplicação de tinta elastomérica protectora antifissuração.

# Geolite, sistemas compósitos certificados para o reforço estrutural.

O Geolite revoluciona também o mundo do reforço estrutural, graças às suas características intrínsecas torna-se a matriz ideal para sistemas compósitos certificados de elevadas prestações. Colaborando com tecidos e fibras curtas em aço, o Geolite permite obter sistemas de reforço estrutural compósitos que trabalham em perfeita sinergia com as estruturas existentes.

Concebido para facilitar o trabalho em obra, é assim capaz de simplificar a aplicação dos sistemas mais complexos, transformando em domínio comum os sistemas compósitos com Geosteel e Steel Fiber.

## Sistemas Compósitos Kerakoll

### **FRC – Fiber Reinforced Concrete**

Geolite Magma Xenon & Steel Fiber



### **SRP – Steel Reinforced Polymer**

Geolite Gel & Geosteel



### **SRG – Steel Reinforced Grout**

Geolite & Geosteel



O Geolite Magma Xenon em combinação com as fibras curtas de elevada prestação Steel Fiber, certificadas para uso estrutural, compõem o sistema certificado Geolite FRC para o reforço de lajes e elementos em betão armado.

A união de Geolite ou Geolite Gel com os tecidos de fibra longa da família Geosteel forma, respectivamente, os sistemas compósitos com marcação CE Geosteel SRG e Geosteel SRP, para o reforço estrutural, capazes de trabalhar em sinergia com as estruturas existentes, garantindo o perfeito monolitismo com o suporte, graças à tecnologia desenvolvida com Geolite.







# Geolite, a linha de geoargamassas para a reparação monolítica de betão.

Os limites técnicos e de desempenho das argamassas comuns à base de cimento e aditivos químicos, e dos sistemas complexos estratificados para a reparação de betão foram ultrapassados por Geolite. Trata-se de uma revolucionária geoargamassa mineral, que passiva, repara, barra e protege o betão danificado, numa única solução. Resultado: reparações naturalmente estáveis, que se fundem no betão num monólito com a durabilidade típica de uma rocha mineral.

As geoargamassas para a reparação de betão dividem-se em:

- **geoargamassas tixotrópicas**
- **geoargamassas fluidas**
- **produtos complementares**





# Geoargamassas tixotrópicas

## Geolite

Geoargamassa tixotrópica para passivar, reparar, barrar e proteger estruturas em betão armado, ancorar e fixar elementos metálicos. Específica para reparações generalizadas.

- Tixotrópico na classe R4
- De presa normal, 80 min.
- Aplicável à mão e à máquina
- Matriz inorgânica mineral nos sistemas certificados Geosteel SRG



## Geolite 10

Geoargamassa tixotrópica para passivar, reparar, barrar e proteger estruturas em betão armado, ancorar e fixar elementos metálicos. Específico para intervenções com plataforma elevatória, temperaturas baixas e necessidade de colocação em serviço rápida.

- Tixotrópico na classe R4
- De presa rápida 10 min.
- Impermeável à água
- Pintável com Geolite Microsilicato após 4 horas



## Geolite 40

Geoargamassa tixotrópica para passivar, reparar, barrar e proteger estruturas em betão armado, ancorar e fixar elementos metálicos. Específico para intervenções com plataforma elevatória, temperaturas baixas e necessidade de colocação em serviço rápida.

- Tixotrópico na classe R4
- De presa semi-rápida 40 min.
- Impermeável à água
- Pintável com Geolite Microsilicato após 4 horas

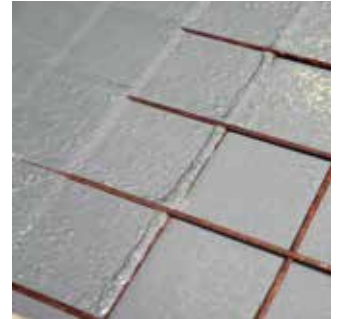


# Geoargamassas fluidas

## Geolite Magma

Geoargamassa fluida multiútil para passivar, reparar e consolidar estruturas em betão armado com efeito expansivo, para ancorar e fixar elementos metálicos.

- Fluido multiútil na classe R4
- De presa normal 60 min.
- Matriz inorgânica mineral nos sistemas certificados Geosteel SRG e Geolite FRC



## Geolite Magma 20

Geoargamassa fluida para passivar, reparar e consolidar estruturas em betão armado, com efeito expansivo, para ancorar e fixar elementos metálicos. Específica para intervenções com temperaturas baixas e colocação em serviço rápida.

- Fluido para enchimentos na classe R4
- De presa rápida 20 min.
- Colocação em serviço rápida



## Geolite Magma Xenon

Em combinação com Steel Fiber forma uma geoargamassa fluida reforçada com fibras, certificada, com elevada ductilidade para passivar, reparar e consolidar estruturas em betão armado.

- Sistema fluido FRC certificado
- Elevada trabalhabilidade
- Não necessita de armadura incorporada
- Espessuras a partir de 15 mm



## Geolite Asfalto

Geoargamassa ideal nas aplicações onde é exigida uma colocação em serviço rápida, como a reparação de pavimentos industriais e aeroportuários, passeios e para ancorar e fixar tampas, poços colectores, vedações, sinalética e barreiras de protecção.

- Semi-tixotrópico na classe R4
- De presa rápida 20 min.
- Específica para intervenções rodoviárias e em mobiliário urbano
- Transitável apenas 2 horas após a aplicação
- De cor preta



# Gel estrutural

## Geolite Gel

Sistema epoxídico bicomponente em gel tixotrópico para ancorar e fixar elementos metálicos. Matriz de base epoxídica para combinar com os tecidos de aço nos sistemas certificados de reforço estrutural Geosteel SRP.

- Certificado para impregnação a húmido de tecidos Geosteel G
- Elevada trabalhabilidade, mesmo com temperaturas elevadas
- Excelente aderência sobre qualquer suporte
- Elevada temperatura de transição vítrea  $T_g$



# Geotinta decorativa

## Geolite Microsilicato

Geotinta com capacidade de enchimento de efeito opaco, para a protecção monolítica de betão, novo ou reparado, contra a carbonatação, resistente aos agentes atmosféricos, às algas e bolores.

- Revestimento monolítico anticarbonatação
- Transpirável
- Protege e regenera superfícies em betão com um acabamento de grão fino
- Aplicável após 4 horas sobre reparações realizadas com as geoargamassas Geolite 10 ou Geolite 40





Geomortero mineral a base de geoligante para la reparación monolítica del hormigón armado. Fluido multiuso, de fraguado normal 60 min.

**EN** - Mineral powder with geopolymer base for monolithic repair of reinforced concrete. Multi-purpose, fluid, normal setting 60 min.  
**PT** - Geopolímero mineral à base de polímero para a reparação monolítica de betão armado. Fluido multiuso, de pega normal 60 min.  
**IT** - Geopolimero mineral a base di poligomero per il ripristino monolitico del calcestruzzo armato. Colabile multiuso, a presa normale 60 min.

Rating 3

- Regional Mortar (EN)
- Revised Regional Mortar (EN)
- EN 12620 (EN)
- EN 12620 (EN)
- EN 12620 (EN)

Geolite  
Magma  
kerakoll

25 kg

Geomortero mineral a base de geoligante para anclajes rápidos en hormigón armado. de fraguado rápido 20 min.

Rating 4

- Regional Mortar (EN)
- Revised Regional Mortar (EN)
- EN 12620 (EN)
- EN 12620 (EN)
- EN 12620 (EN)

Geolite  
Magma 20  
kerakoll

25 kg

Geomortero mineral a base de cemento para reforzo de calcestruzzo fibrorreforzado.

Rating 2

- Regional Mortar (EN)
- Revised Regional Mortar (EN)
- EN 12620 (EN)
- EN 12620 (EN)
- EN 12620 (EN)

Geolite  
Magma Xenon

25 kg

Geomortero mineral a base de geoligante para la reparación monolítica del hormigón armado.

Rating 4

- Regional Mortar (EN)
- Revised Regional Mortar (EN)
- EN 12620 (EN)
- EN 12620 (EN)
- EN 12620 (EN)

Black

Geolite Asfalto

25 kg

Geomortero mineral a base de geoligante para la reparación monolítica del hormigón armado. Tixotrópico, de fraguado normal 80 min.

EN → Mineral geo-mortar with geo-ligand base for monolithic repair of reinforced concrete. Thixotropic, normal setting 80 min.  
 PT → Geomortero mineral à base de geoligante para a recuperação monolítica de betão armado.  
 IT → Geomorta minerale a base di geoligante per il ripristino monolitico del calcestruzzo armato. Tixotropico e presa normale 80 min.

Rating 4

- Regional Mineral + 60%
- Recycled Regional Mineral + 30%
- CO<sub>2</sub> Emission < 250 g/kg
- VCA Low Carbon
- Recyclable

Geolite  
kerakoll

Geomortero mineral a base de geoligante para la reparación monolítica del hormigón armado. Tixotrópico, de fraguado rápido 10 min.

EN → Mineral geo-mortar with geo-ligand base for monolithic repair of reinforced concrete. Thixotropic, rapid setting 10 min.  
 PT → Geomortero mineral à base de geoligante para a recuperação monolítica de betão armado. Tixotropico e presa rápida 10 min.

Rating 4

- Regional Mineral + 60%
- Recycled Regional Mineral + 30%
- CO<sub>2</sub> Emission < 250 g/kg
- VCA Low Carbon
- Recyclable

Geolite 10  
kerakoll

25 kg

Geomortero mineral a base de geoligante para la reparación monolítica del hormigón armado.

EN → Mineral geo-mortar with geo-ligand base for monolithic repair of reinforced concrete. Thixotropic, normal setting 80 min.  
 PT → Geomortero mineral à base de geoligante para a recuperação monolítica de betão armado.

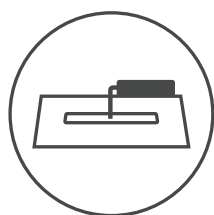
Geolite 40

25 kg





# Porque escolher Geolite.



## Vantagens para o aplicador

### **Geolite é fácil: poucos produtos em obra, aplicação simplificada**

O Geolite é simples de aplicar e de escolher: apenas 2 tipos de argamassa (tixotrópica e fluida) com tempos de presa diferentes, que podem ser misturados entre si para ajustar o trabalho em função das condições da obra. Ao contrário dos complexos sistemas por estratos, com Geolite é impossível errar.

### **Geolite é rápido e ajuda a poupar tempo**

Em 5 horas repara-se o betão e acaba-se o trabalho (incluindo a decoração protectora), enquanto com os sistemas tradicionais (passivante + argamassa com aditivos + barramento + decoração) são necessários cerca de 6 dias.

### **Geolite é seguro: respeita a saúde das pessoas e o ambiente**

O Geolite é uma geoargamassa mineral que, em relação às argamassas de polímero-cimento, reduz drasticamente as emissões de CO<sub>2</sub>, salvaguardando o ambiente. O Geolite é também a primeira geoargamassa no mundo de classe R4 certificada como EC 1 Plus com emissões muito baixas de COV, no respeito total pela saúde do utilizador.

### **Geolite é garantido e nunca se erra**

Aplicação manual e com máquina, que ajuda e torna o trabalho mais rápido, seja com tempo quente ou frio, seja numa intervenção extensa ou localizada: com Geolite, há sempre uma solução disponível e nunca se erra, obtendo uma reparação monolítica segura em qualquer condição de obra. Marcação CE, certificações, ensaios de laboratório são a garantia de um trabalho segundo as regras da arte.



## Vantagens para a revenda

### **Geolite é também pensado para a revenda**

Poucos produtos, pouco espaço ocupado em armazém, pouco investimento. Apenas materiais monocomponentes. Não contêm solventes ou substâncias tóxicas perigosas. A gestão do armazém e a conservação dos produtos tornam-se mais simples e seguras.

### **Geolite é simples de aconselhar**

Sistema simples, intuitivo, fácil para o revendedor. Impossível errar na escolha e na entrega do produto. Com Geolite há a segurança de oferecer um serviço excelente de fornecimento, porque é aconselhado o sistema mais inovador e seguro, que facilita o trabalho das empresas.



## Vantagens para o particular

### **Geolite dá a segurança de um trabalho sempre bem feito**

Reparar e reabilitar um imóvel investindo da melhor maneira o dinheiro com a segurança de um trabalho bem feito que dura muito. Os trabalhos serão realizados com maior rapidez, com grande vantagem sobre os incómodos provocados pelas obras e com uma diminuição do custo da intervenção.





**kerakoll**



[kerakoll.com](http://kerakoll.com)