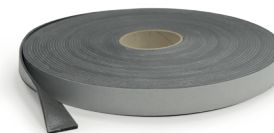


Tapetex Slim

Samendrukbare plakband van polyethyleenschuim met gesloten cellen voor desolidariserende omtrekvoegen met geringe dikte. Geschikt voor SoundExpert 2 en SoundExpert 3 systemen. Met zeer lage emissie van vluchtige organische stoffen.



Tapetex Slim is praktisch en eenvoudig aan te brengen dankzij de klevende achterzijde en de grote modelleerbaarheid.



PRODUCTVOORDELEN

- Praktisch en eenvoudig aan te brengen
- Garandeert het desolidariseren van de vloer
- Gemakkelijk te vormen
- Breedte 30 mm

TOEPASSINGSGEBIEDEN

Gebruiksdoeleinden

Realisatie van omtrekvoegen voor zelfuitvloeiende egaliseermiddelen, binnen en buiten.
Desolidarisatie van wanden en verticale structuren in het algemeen in SoundExpert 2 en 3 systemen.

Niet gebruiken

Op niet compacte, vochtige en vuile ondergronden.

GEBRUIKSAANWIJZING

De samendrukbare band van polyethyleen met gesloten cellen Tapetex Slim dient voor het realiseren van de desolidariserende omtrekvoeg voor het vrij leggen, zonder contact met de muren, van de egalisatielaag en van de vloerbedekking. Leg daarom Tapetex Slim langs de omtrek van het vertrek op de wanden en op eventuele verticale elementen die uitsteken uit de ondergrondlaag (bijv. pilaren, steunpilaren, installatie-elementen...). Zorg er voor dat de band perfect op de verticale structuren hecht, en let vooral op bij de realisatie van de hoeken. Let vooral op dat Tapetex Slim ook continu is gelegd nabij drempels en deurvensters, indien aanwezig.

Bij het SoundExpert 2 systeem: breng Tapetex Slim **aan nadat** EcoSound 24 is gelegd.

Bij het SoundExpert 3 systeem: breng Tapetex Slim **aan voordat** EcoSound Flex wordt aangebracht.

BESTEKTEKST

De desolidariserende omtrekvoeg zal gerealiseerd worden door de samendrukbare band van polyethyleenschuim met gesloten cellen en klevende achterzijde Kerakoll® Tapetex Slim te leggen, die 30 mm breed en 3 mm dik is.

TECHNISCHE GEGEVENS VOLGENS DE KERAKOLL KWALITEITSNORM

Aspekt	rol van polyethyleenschuim
Kleur	antracietgrijs
Breedte rol	≈ 30 mm
Lengte rol	≈ 25 m
Dikte	≈ 3 mm

* ÉMISSION DANS L'AIR INTÉRIEUR Information sur le niveau d'émission de substances volatiles dans l'air intérieur, présentant un risque de toxicité par inhalation, sur une échelle de classe allant de A+ (très faibles émissions) à C (fortes émissions).

PRESTATIES

KWALITEIT VAN DE BINNENLUCHT (IAQ) VOC - EMISSIE VAN ORGANISCHE VLUCHTIGE STOFFEN

Voldoet aan

EC 1 plus GEV-Emicode

Cert. GEV 5877/11.01.02

WAARSCHUWINGEN

- **Product voor professioneel gebruik**
- normen en wetten van het land van gebruik naleven
- voor overige zaken kunt u contact opnemen met Kerakoll Worldwide Global Service +39 0536.811.516 - globalservice@kerakoll.com

De gegevens met betrekking tot de Eco en Bio classificatie verwijzen naar het GreenBuilding Rating® Manual 2013. Deze informatie is bijgewerkt in November 2016; en kan in de loop van de tijd worden aangevuld en/of gewijzigd door KERAKOLL SpA; de eventuele veranderingen vindt u op de site www.kerakoll.com. KERAKOLL SpA is daarom alleen verantwoordelijk voor de geldigheid, actualiteit en onderhoud van de informatie als deze direct van de site is gehaald. De technische specificaties zijn het resultaat van onze beste technische en gebruikskennis. Gezien het feit dat de omstandigheden van de bouwplaats en de uitvoering van de werkzaamheden niet rechtstreeks kunnen worden beïnvloed, zijn de gegevens van algemene aard en op geen enkele wijze bindend voor ons bedrijf. Het verdient daarom aanbeveling eerst te testen of het product geschikt is voor het voorziene gebruik.



KERAKOLL
The GreenBuilding Company

KERAKOLL S.P.A.
Via dell'Artigianato, 9 - 41049 Sassuolo (MO) Italy
Tel +39 0536 816 511 - Fax +39 0536 816 581
info@kerakoll.com - www.kerakoll.com