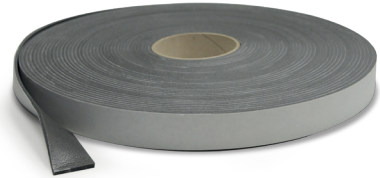


Tapetex Slim

Komprimerbar tejp i expanderad polyeten med slutna celler för kantfogar för separering med låg tjocklek.

Tapetex Slim är tack vare den vidhäftande baksidan och den stora formbarheten praktisk och enkel att applicera.



1. Praktisk och enkel att applicera
2. Garanterar separering av golvet
3. Hög formbarhet
4. Bredd 30 mm

Användningsområden

→ Användningsområde:

Utförande av kantfogar för självutjämnande golv inomhus och utomhus.

Vattentätning av väggar.

Använd inte på lösa, fuktiga eller smutsiga underlag.

Användning

→ Tapetex Slim, komprimerbart polyetenband med slutna celler används till kantfogen för separering i avjämning och golvet.

→ För att göra detta läggs Tapetex Slim längs hela lokalens omkrets på väggarna och eventuella vertikala element som sticker ut från stödunderlaget (till exempel pelare, kolonner, anläggningselement...). Säkerställ att bandet fäster perfekt vid de vertikala strukturerna, var noga med hörnen.

→ Var särskilt noga så att Tapetex Slim läggs med kontinuitet även vid trösklarna i entrén och vid fönsterdörrarna, där sådana finns.

Certifieringar och märkningar



* Emission dans l'air intérieur Information sur le niveau d'émission de substances volatiles dans l'air intérieur, présentant un risque de toxicité par inhalation, sur une échelle de classe allant de A+ (très faibles émissions) à C (fortes émissions).

Standardspecifikationer

Kantfogen skapas av det komprimerbara bandet i expanderad polyeten med slutna celler och baksidan av tejpén Kerakoll Tapetex Slim 30 mm bredd och 3 mm tjocklek.

Tekniska data enligt Kerakolls kvalitetsstandard

Utseende rulle i polyetenscum

Färg antracitgrå

Rullbredd ≈ 30 mm

Rulllängd ≈ 25 m

Tjocklek ≈ 3 mm

Värdena angivna vid en temperatur på +23 °C, 50% R.F. och utan ventilation. De kan variera beroende på de specifika förhållandena på byggarbetsplatsen: temperatur, ventilation och underlagets uppsugningsförmåga.

Prestanda

Inomhusluftens kvalitet (IAQ) VOC - Utsläpp av flyktiga organiska ämnen

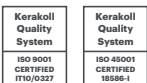
Överensstämmelse EC 1 plus GEV-Emission Code

Cert. GEV 5877/11.01.02

Obs!

- Produkt för professionellt bruk
- följ eventuella nationella normer och bestämmelser
- Produkten är en artikel enligt definitionerna i Förordningen (CE) nr. 1907/2006 och behöver därför inte något Säkerhetsdatablad

→ om du behöver mer information, kontakta
Kerakoll Worldwide Global Service
+39 0536 811 516 - globalservice@kerakoll.com



Uppgifterna för Rating hänvisar till GreenBuilding Rating Manual 2013. Denna information uppdaterades i december 2022. Vi vill påpeka att dessa uppgifter senare kan bli föremål för tillägg och/eller ändringar av KERAKOLL Spa; för eventuella uppdateringar se webbplatsen www.kerakoll.com. KERAKOLL SpA är därför endast ansvarigt för giltigheten, aktualiteten och uppdateringen av den egna informationen om den hämtats direkt på Kerakolls webbplats. Produktbladet har sammanställts utifrån den kunskap som vi besitter med avseende på teknik och tillämpningar. Eftersom vi emellertid inte direkt kan påverka förhållandena på byggarbetsplatsen eller utförandet av arbetena skall denna information betraktas som allmänna upplysningar som inte på något sätt är bindande för vårt företag. Därför rekommenderar vi att först utföra ett test för att kontrollera om produkten lämpar sig för den avsedda användningen.