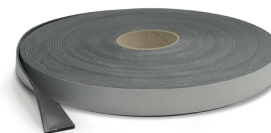


# Tapetex Slim

**Ruban adhésif compressible en polyéthylène expansé à cellules fermées pour joints périphériques de désolidarisation de faible épaisseur. À très faibles émissions de substances organiques volatiles.**

Grâce à son dos adhésif et à sa façonnabilité élevée, Tapetex Slim s'avère pratique et simple à appliquer.



## PLUS PRODUIT

- Pratique et simple à appliquer
- Il garantit la désolidarisation du revêtement de sol
- Façonnabilité élevée
- Hauteur 30 mm

## DOMAINES D'UTILISATION

### Destination d'utilisation

Réalisation de joints périphériques pour les autonivelants à l'intérieur et à l'extérieur.  
Désolidarisation par rapport aux murs et structures verticales en général.

### Ne pas utiliser

Sur des supports incohérents, humides ou sales.

## MODE D'EMPLOI

Le ruban compressible en polyéthylène à cellules fermées Tapetex Slim sert à réaliser le joint périphérique de désolidarisation de la couche de nivellement et du revêtement de sol. Pour cela, Tapetex Slim doit être posé le long de tout le périmètre de la pièce sur les murs et sur les éventuels éléments verticaux qui dépassent de la couche de support (par ex. piliers, colonnes, éléments de l'installation, etc.). Veiller à ce que le ruban adhère parfaitement aux structures verticales, en faisant particulièrement attention à la réalisation des angles. Faire particulièrement attention, afin que Tapetex Slim soit posé en continuité même au niveau des seuils d'entrée et des portes-fenêtres, le cas échéant.

## CAHIER DES CHARGES

*Le joint de désolidarisation périphérique sera réalisé en posant le ruban compressible en polyéthylène expansé à cellules fermées avec dos adhésif Kerakoll® Tapetex Slim de 3 cm de largeur et 3 mm d'épaisseur.*

## DONNÉES TECHNIQUES SELON NORME DE QUALITÉ KERAKOLL

Aspect	rouleau en mousse de polyéthylène
Couleur	gris anthracite
Largeur du rouleau	≈ 30 mm
Longueur du rouleau	≈ 25 m
Épaisseur	≈ 3 mm

\* ÉMISSION DANS L'AIR INTÉRIEUR Information sur le niveau d'émission de substances volatiles dans l'air intérieur, présentant un risque de toxicité par inhalation, sur une échelle de classe allant de A+ (très faibles émissions) à C (fortes émissions).

## PERFORMANCES

### QUALITÉ DE L'AIR À L'INTÉRIEUR (IAQ) COV - ÉMISSIONS DE SUBSTANCES ORGANIQUES VOLATILES

Conformité

EC 1 plus GEV-Emicode

Cert. GEV 5877/11.01.02

## AVERTISSEMENTS

- **Produit pour utilisation professionnelle**
- se conformer aux normes et dispositions nationales
- pour tout ce qui n'est pas prévu, consulter le Kerakoll Worldwide Global Service +39-0536.811.516 – [globalservice@kerakoll.com](mailto:globalservice@kerakoll.com)

Les données relatives aux classifications Eco et Bio se réfèrent au GreenBuilding Rating® Manual 2013. Les présentes informations sont actualisées à Avril 2018. On précise qu'elles peuvent être sujettes à des intégrations et/ou des variations dans le temps de la part de KERAKOLL SpA. Pour connaître les éventuelles actualisations, il sera possible de consulter le site [www.kerakoll.com](http://www.kerakoll.com). Par conséquent, KERAKOLL SpA répond de la validité, de l'actualité et de la mise à jour de ses informations uniquement en ce qui concerne celles qui sont extrapolées directement de son site. La fiche technique est rédigée en fonction de nos meilleures connaissances techniques et d'application. Toutefois, dans l'impossibilité d'intervenir directement sur les conditions de chantier et sur l'exécution des travaux, elles représentent des indications de caractère général qui n'engagent en aucune façon notre Société. Par conséquent, il est conseillé d'effectuer un essai préalable afin de vérifier l'aptitude du produit à l'utilisation prévue.



**KERAKOLL**  
The GreenBuilding Company

KERAKOLL S.P.A.  
Via dell'Artigianato, 9 - 41049 Sassuolo (MO) Italy  
Tel +39 0536 816 511 - Fax +39 0536 816 581  
[info@kerakoll.com](mailto:info@kerakoll.com) - [www.kerakoll.com](http://www.kerakoll.com)