

Sistemi impermeabilizzanti

→ **Laminati Kerakoll, sistemi per la
posa impermeabile garantiti per
mantenere asciutta la tua casa.**

kerakoll

Innovazione al servizio dei professionisti della posa.

Da sempre la nostra sfida è soddisfare le esigenze dei professionisti della posa con **tecnologie e soluzioni innovative** per garantire la realizzazione di pavimenti e rivestimenti in ceramica e pietra naturale più moderni ed evoluti, dai grandi formati ai mosaici di design.

Kerakoll è all'avanguardia nei sistemi di posa con **prodotti e tecnologie che da oltre 50 anni sono scelti e utilizzati tutti i giorni nei cantieri più prestigiosi di tutto il mondo**, perché soddisfano le richieste dei progettisti e dei professionisti della posa, anche nelle situazioni più impegnative.

Le superfici in ceramica realizzate con i sistemi di posa Kerakoll hanno performance tecniche ed estetiche uniche e garantiscono la migliore qualità, la massima sicurezza e un elevato comfort abitativo.

Ci impegniamo a realizzare prodotti sempre più avanzati, sostenibili e durevoli che siano facili e sicuri da applicare, a garantire affidabilità di prestazioni dal laboratorio al cantiere e sostenibilità dell'intervento nel tempo.

Qualità, benessere e salvaguardia dell'ambiente sono i valori che guidano tutte le azioni di Kerakoll. Per questo ci poniamo come obiettivo di sviluppare soluzioni e tecnologie per l'edilizia che uniscano qualità sostenibile alle performance tecniche più elevate.

La salute delle generazioni future e del mondo di domani dipende anche da noi, dalle scelte di sostenibilità che facciamo ogni giorno.

Gel-Technology: l'innovazione che fa la differenza.

La Gel-Technology è il pilastro su cui si basa l'affidabilità della linea posa Kerakoll.

Si tratta di una nuova ed esclusiva frontiera di ricerca tecnico-scientifica che indaga i comportamenti di elementi naturali e materie prime eco-sostenibili attraverso le loro interazioni e il controllo della reologia, formulando soluzioni innovative che assicurino l'equilibrio perfetto tra prestazioni finali e facilità di utilizzo in cantiere.

Rivoluzionando la cultura tecnica, la Gel-Technology mette al centro la durabilità dell'intero sistema posa rispondendo a parametri sia prestazionali che applicativi. Ciò garantisce che i risultati di laboratorio siano trasferiti in cantiere e mantenuti in servizio, al fine di ottenere un impatto sostenibile legato all'intero ciclo di vita del progetto.

Questo approccio innovativo, partito dai Gel-Adesivi H40, è stato poi trasferito al mondo degli impermeabilizzanti con la gel-membrana Nanoflex No Limits e più di recente al mondo dei fondi con la nascita del primo gel-autolivellante: Planogel Rheo.

Si tratta di un approccio complesso e multidisciplinare che garantisce i più alti standard tecnici e che assicura al contempo la massima facilità di utilizzo, consentendo di ridurre al minimo gli errori in fase di esecuzione, di lavorare in velocità e sicurezza per un'applicazione a regola d'arte, per offrire la possibilità di abitare luoghi più sicuri, salubri e belli attraverso la durabilità delle soluzioni.

Linea H40: la rivoluzione nella posa delle ceramiche e pietre naturali.

H40

H40 è la rivoluzionaria linea di Gel-Adesivi strutturali a flessibilità variabile per l'incollaggio di ceramiche e pietre naturali, di ogni spessore e formato, anche in condizioni estreme.

L'innovativo impasto a comportamento gel ha segnato una rottura con gli adesivi tradizionali ed è il pilastro su cui si basano le elevate prestazioni di H40, capace di garantire risultati ottimali, facilità di applicazione in cantiere e durabilità nel tempo dell'intero sistema posa.

I Gel-Adesivi H40 rappresentano la soluzione adatta per ogni esigenza di applicazione perché assicurano livelli prestazionali superiori ai limiti di normativa con ogni tipo di materiale e su ogni tipo di sottofondo. Inoltre, grazie all'introduzione di speciali additivi che ne aumentano la flessibilità, sono verificati per resistere in maniera calibrata a tutte le sollecitazioni che agiscono sul sistema piastrellato.

L'impasto tixotropico e fluido, adatto a ogni esigenza di cantiere, garantisce totale bagnabilità del retro piastrella, fondamentale per l'ottenimento del letto pieno.

L'estrema scorrevolezza sotto la spatola e il tempo aperto prolungato assicurano di lavorare con facilità e in massima sicurezza anche nelle pose complesse di grandi lastre ceramiche, ove procedure come movimentazione e doppia spalmatura richiedono ai professionisti tempi dilatati.



Laminati Kerakoll.

Tecnologia gel che garantisce la posa impermeabile in sicurezza

Cosa sono i Sistemi Laminati

I Laminati Kerakoll sono l'evoluzione della Gel-Technology applicata al sistema incollato impermeabile e utilizzano i Gel-Adesivi per la posa ad alte prestazioni accoppiati a nuovi impermeabilizzanti sotto piastrella. I Laminati Kerakoll vengono realizzati come veri e propri sottofondi a tenuta idraulica e funzionali alla posa impermeabile di pavimenti e rivestimenti garantendo assoluta resistenza all'acqua.

Il Sistema Laminato è la fusione strutturale, chimico-fisica, tra il Gel-Adesivo e l'impermeabilizzante; la capacità di adesione reciproca è la caratteristica fondamentale per la formazione del corpo unico.

Solo l'utilizzo di Gel-Adesivi permette di raggiungere prestazioni durevoli di adesione a taglio sugli impermeabilizzanti e solo impermeabilizzanti progettati come sottofondi sotto piastrelle, sono in grado di garantire la continuità di prestazioni dei Gel-Adesivi.

La **tecnologia Laminati riconosce all'adesione e all'impermeabilizzazione la stessa importanza** per garantire una posa sicura e risolvere il problema dei distacchi di piastrelle dalle superfici impermeabilizzate con sistemi di vecchia generazione.

I Laminati sono costituiti da un fondo impermeabile che rappresenta la «prima lamina» funzionale alla tenuta idraulica e idonea a ricevere la «seconda lamina» costituita dal Gel-Adesivo. **Grazie alla tecnologia Gel, le due lamine funzionali si fondono in un corpo unico chiamato Laminato Kerakoll che garantisce la massima sicurezza e durabilità in cantiere.**

Kerakoll propone al mercato una serie di **Laminati ad alto contenuto innovativo** e tecnologico per rispondere alle esigenze di specializzazione in diverse destinazioni d'uso, e su qualsiasi sottofondo, e garantire la durabilità della posa impermeabile realizzata con Gel-Adesivi e impermeabilizzanti Aquastop, riferimenti assoluti di lavorabilità e prestazioni reali in cantiere.

GEL
TECHNOLOGY

Durabilità garantita

La durabilità reale in cantiere della posa impermeabile realizzata con i Laminati Kerakoll è l'obiettivo che viene raggiunto misurando le prestazioni finali secondo i quattro pilastri che sorreggono la tecnologia e descrivono la fusione tra Gel-Adesivo e impermeabilizzante Aquastop nelle varie condizioni di cantiere.

Sistema di collaudo e test



Laminazione per adesione

Solo i Gel-Adesivi garantiscono la fusione chimico-fisica con l'impermeabilizzante per produrre il corpo unico. L'adesione strutturale risolve definitivamente il distacco delle piastrelle in esterno.

(La tecnologia Laminati affianca ai test di adesione previsti dalle norme EN 14891 e EN 1504, i test di adesione a taglio secondo ANSI A 118.1, EN 12317 e UNI 10827.)



Impermeabilità

L'impermeabilizzante evita infiltrazioni nel sottofondo e nei locali sottostanti garantendo la tenuta idraulica sia come pressione idraulica diretta che tensione di vapore (traspirabilità, sfogo vapore, barriera vapore).

(Norme di riferimento: impermeabilità diretta EN 14891, resistenza alla pressione idrostatica inversa UNI 8298, assorbimento capillare EN 1504, traspirabilità EN 7783, resistenza alla diffusione del vapore acqueo EN 12086.)



Resistenza chimica

L'idrolisi alcalina è la criticità maggiore per i cementi additivati con polimeri in ambienti costantemente umidi; l'insensibilità a questi attacchi severi è garanzia di durabilità reale.

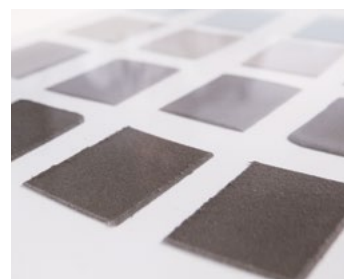
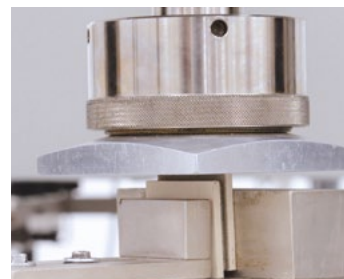
(I test di resistenza prevedono immersione in acqua, azione del calore, gelo-disgelo, contatto con acqua di calce e contatto con acqua di cloro.)



Lavorabilità

Il raggiungimento di elevate prestazioni finali non può prescindere dalla facilità applicativa dei prodotti in cantiere.

(Un'applicazione facile e sicura in ogni condizione permette all'applicatore di risparmiare fatica per avere energie da dedicare al controllo dei dettagli applicativi.)



Laminati Kerakoll, sistemi per la posa impermeabile garantiti per mantenere asciutta la tua casa.

Laminato No Limits	10
<hr/>	
Sistema ad altissima lavorabilità e resistenza a taglio	
Laminato No Crack	12
<hr/>	
Sistema antifrattura per fondi critici	
Laminato Vapor Pro	14
<hr/>	
Sistema impermeabilizzante barriera vapore	

Laminato Scuba 16

Sistema ad alta resistenza per piscine

Laminato Indoor 18

Sistema per la posa impermeabile a spessore in interno

Laminato Extreme 20

Sistema ad altissime prestazioni per fondi deformabili

Laminato No Limits.

Sistema ad altissima lavorabilità e resistenza a taglio

Sistema impermeabilizzante a elevata resistenza agli sforzi di taglio per la posa impermeabile e traspirante ad alta lavorabilità di piastrelle ceramiche e pietre naturali con Gel-Adesivi minerali in balconi, terrazzi, lastrici solari, piscine e superfici orizzontali esterne.

Laminato No Limits è la fusione perfetta tra gel-membrana Nanoflex No Limits e Gel Adesivi H40 per azzerare le tensioni di taglio che causano il distacco delle piastrelle nella posa impermeabile traspirante insensibile all'idrolisi alcalina.

Nanoflex No Limits

Gel-membrana impermeabile, superadesiva e ultralavorabile.

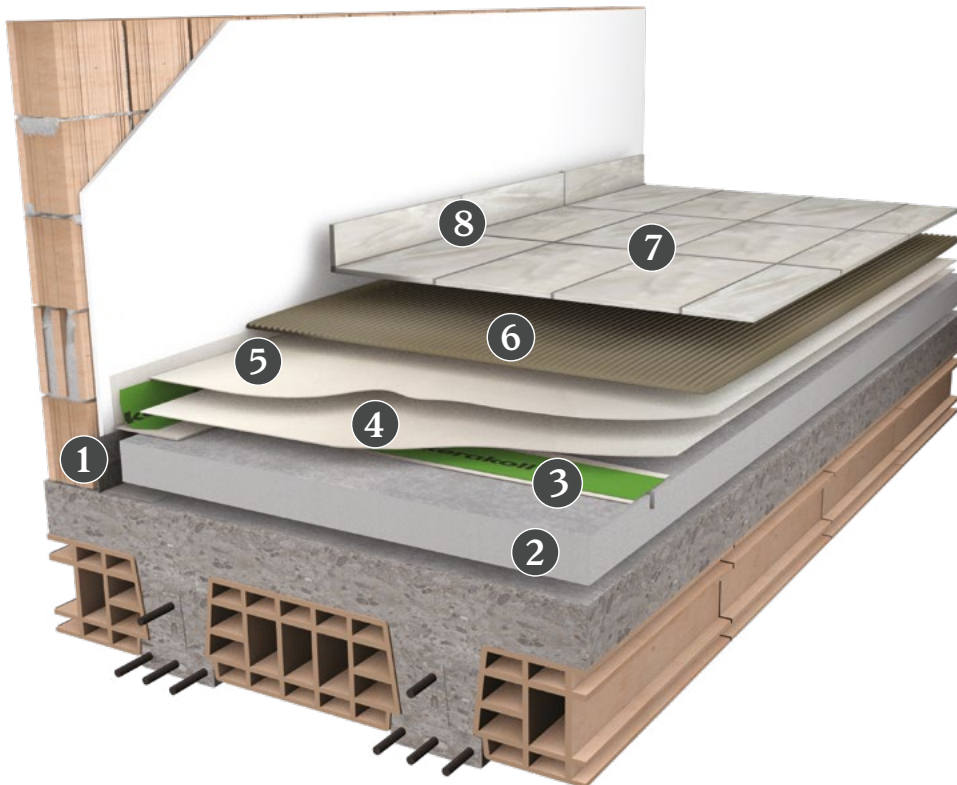
Nanoflex No Limits raggiunge resistenze calibrate agli sforzi di taglio delle pavimentazioni esterne senza l'armatura di rinforzo.

Nanoflex No Limits: 6 primati unici

- **Impermeabilizza e traspira** – non fa entrare le gocce d'acqua ma permette al vapore di uscire facilmente.
- **Insensibile all'idrolisi alcalina** – non subisce il degrado della saponificazione in ambiente basico e umido.
- **Insensibile all'attacco delle acque clorurate** – resiste in ambienti aggressivi come piscine e stabilimenti termali.
- **Innovativa reologia variabile** – risponde alle esigenze dell'applicatore per adattarsi al cantiere.
- **Più lavorabilità, meno fatica** – straordinaria lavorabilità e consistenza fluida, meno fatica e più sicurezza.
- **Posa sicura** – il Geolegante sviluppa prestazioni anticipate per incrementare le resistenze alla pioggia e al gelo.

Durabilità garantita

Laminato No Limits garantisce la durabilità della posa impermeabile traspirante con i più alti valori di adesione a taglio mai raggiunti nel sistema incollato.



- Reologia variabile e lavorabilità da primato per adattarsi a qualsiasi condizione
- Facile e veloce da applicare senza rete d'armatura, riduce i tempi in cantiere
- Garanzia di impermeabilità traspirante ad elevata resistenza al taglio per tutte le superfici

- 1 **Tapetex**
- 2 **Keracem Eco Pronto**
- 3 **Aquastop Plus 120**
- 4 **Nanoflex No Limits**
(1ª mano)
- 5 **Nanoflex No Limits**
(2ª mano)
- 6 **H40 No Limits**
- 7 **Fugabella Color**
- 8 **Silmat Color**



Laminazione per adesione

Adesione a taglio:
≥ 2,5 N/mm²

Adesione all'aria:
≥ 2 N/mm²



Impermeabilità

Impermeabilità:
≥ 1,5 bar a 7 giorni

Traspirabilità:
μ ≤ 825

Numero pori:
≥ 10⁹



Resistenza chimica

Adesione in acqua:
≥ 1,0 N/mm²

Adesione dopo calore:
≥ 2,0 N/mm²

Adesione dopo gelo-disgelo:
≥ 1,0 N/mm²

Adesione dopo acqua di calce:
≥ 1,5 N/mm²

Adesione dopo acqua clorata:
≥ 0,8 N/mm²



Lavorabilità

Pot life*:
2 h +5 °C, 1 h +20 °C, 30 min. +35 °C

Attesa 2ª mano*:
8 h +5 °C, 2 h +20 °C, 1 h +35 °C

Pedonabilità 2ª mano*:
12 h +5 °C, 4 h +20 °C, 2 h +35 °C

Fuori rischio pioggia*:
24 h +5 °C, 8 h +20 °C, 6 h +35 °C

Attesa posa rivestimento*:
24 h +5 °C, 12 h +20 °C, 8 h +35 °C

* Dati relativi a Nanoflex No Limits

Laminato No Crack.

Sistema antifrattura per fondi critici

Sistema impermeabilizzante antifrattura a elevata adesione per la posa immediata, con sfogo vapore, di piastrelle ceramiche e pietre naturali con Gel-Adesivi in balconi, terrazzi, lastrici solari e superfici esterne anche su fondi fessurati e con possibili tensioni di vapore per umidità residua dei fondi.

Laminato No Crack è la fusione strutturale tra la membrana Aquastop Green e H40 No Limits per superare definitivamente tutte le criticità dei supporti, vecchi o nuovi, umidi o asciutti, fessurati o non stagionati, dove tutti i tradizionali impermeabilizzanti devono fermarsi. L'innovativa posa impermeabile antifrattura permette qualsiasi disegno di posa senza rispettare i vecchi giunti e senza trattare fratture e tracce dei fondi evitando i tagli nel nuovo pavimento.

Laminato No Crack rivestito con gres 10 mm è idoneo per destinazioni commerciali e industriali anche in presenza di carichi molto pesanti ad alto impatto.

Aquastop Green

PA - fibre idrofobiche

L'armatura tridimensionale forma legami fortissimi con la microstruttura cristallina del Gel-Adesivo che avvolge le fibre nella posa del pavimento.

HDPE - struttura impermeabile antifrattura

Garantisce la tenuta idraulica e si deforma per assorbire le tensioni generate dalla dilatazione del pavimento o dei fondi.

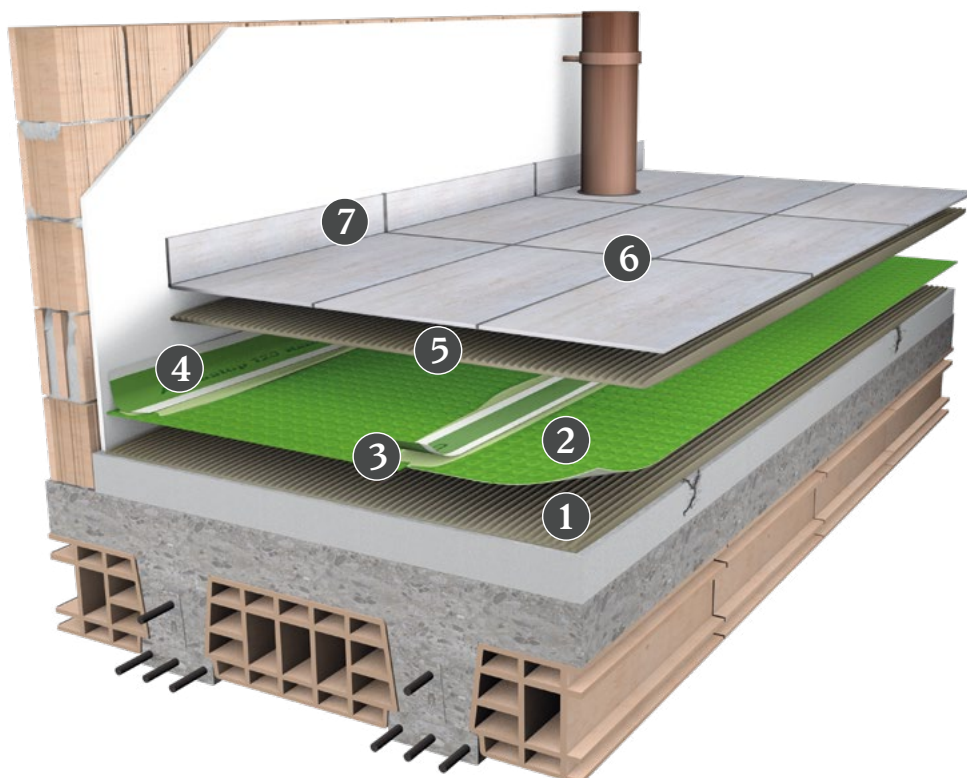
TNT - tessuto traspirante

Permette l'adesione strutturale con H40 No Limits e assicura lo smaltimento delle tensioni di vapore all'interno del reticolo di canali.

Durabilità garantita con marcatura CE secondo EAD 030400-00-0605

Laminato No Crack, la posa impermeabile antifrattura a durabilità garantita anche su sottofondi fratturati con movimenti di apertura e chiusura delle crepe fino a 3 mm secondo ANSI A118.12.

- Specifico per la posa impermeabile immediata su fondi fratturati, non perfettamente asciutti o non stagionati
- Separa gli strati della pavimentazione e permette qualsiasi disegno di posa annullando crepe, giunti e tracce nei sottofondi
- Pratico e veloce, immediatamente pedonabile
- Sistema impermeabilizzante marcato CE secondo EAD 030400-00-0605



- 1 **H40 No Limits**
- 2 **Aquastop Green**
- 3 **Aquastop Fix**
- 4 **Aquastop 120**
- 5 **H40 No Limits**
- 6 **Fugabella Color**
- 7 **Silmat Color**



Laminazione per adesione

- Adesione a taglio UNI:**
≥ 1,8 N/mm²
- Adesione a taglio ANSI a 7 giorni:**
≥ 0,7 N/mm²
- Adesione a taglio ANSI a 28 giorni:**
≥ 0,8 N/mm²



Impermeabilità

- Tenuta idraulica:**
60 kPa 24 h
- Tenuta idraulica dopo Ca(OH)₂:**
2 kPa 24 h
- Tenuta idraulica dopo calore:**
2 kPa 24 h



Resistenza chimica

- Adesione a taglio ANSI in acqua:**
≥ 0,5 N/mm²
- Adesione a taglio UNI in acqua:**
≥ 1,8 N/mm²
- Adesione a taglio UNI dopo calore:**
≥ 1,4 N/mm²
- Adesione a taglio UNI dopo gelo-disgelo:**
≥ 1,8 N/mm²



Lavorabilità

- Pedonabilità:**
Immediata
- Attesa fuori rischio pioggia:**
≤ 2 h
- Attesa posa pavimento:**
Posa immediata

Laminato Vapor Pro.

Sistema impermeabilizzante barriera vapore

Sistema impermeabilizzante barriera vapore a elevata adesione per la posa immediata di piastrelle ceramiche e pietre naturali con Gel-Adesivi in docce, bagni, locali umidi e superfici esterne.

Laminato Vapor Pro nasce dalla fusione tra la membrana Aquastop Fabric e il Gel-Adesivo H40 No Limits per unire l'impermeabilizzazione alla barriera vapore che evita l'ingresso del vapore nei sottofondi; il Laminato protegge i supporti dall'umidità e dalla condensa anche in locali umidi saturi di vapore.

Aquastop Fabric

PP – tessuto termocalandrato

Le fibre termosaldate del tessuto permettono l'adesione strutturale con H40 No Limits: il loro diametro ($< 20 \mu\text{m}$) permettono lo sviluppo della struttura microcristallina del Gel-Adesivo che ingloba la rugosità della superficie di contatto.

PE – film impermeabile

Polietilene spessore 0,4 mm, coefficiente di resistenza alla diffusione al vapore acqueo $\mu: > 300.000$, strato d'aria equivalente alla diffusione $S_D: 122 \text{ m}$ (barriera vapore UNI 11470).

PP – tessuto termocalandrato

La consistenza tixotropica e fluida del Gel-Adesivo garantisce la bagnabilità totale del tessuto e l'adesione strutturale ai sottofondi.

Durabilità garantita

La barriera vapore realizzata con **Laminato Vapor Pro** garantisce la posa impermeabile anche in locali costantemente umidi o saturi di vapore.



- Specifico per realizzare la barriera al passaggio del vapore
- Permette la posa impermeabile anche immediata con qualsiasi Gel-Adesivo
- Pratico e veloce, posa immediata del rivestimento

- 1 **Tapetex**
- 2 **Keracem Eco Pronto**
- 3 **H40 Revolution**
- 4 **Aquastop Fabric**
- 5 **Aquastop Fix**
- 6 **Aquastop Plus 120**
- 7 **Aquastop Plus Flangia**
- 8 **H40 Revolution**
- 9 **Fugalite Color**
- 10 **Silmat Color**



Laminazione per adesione

Adesione su cls:
 $\geq 1,0 \text{ N/mm}^2$
Adesione all'aria con H40 No Limits:
 $\geq 0,50 \text{ N/mm}^2$



Impermeabilità

Impermeabilità:
 $\geq 1,5 \text{ bar 24 h}$
Spessore equivalente S_p :
 122 m (barriera vapore)
Res. diffusione al vapore acqueo:
 $\mu > 300.000$



Resistenza chimica

Adesione in acqua:
 $\geq 0,5 \text{ N/mm}^2$
Adesione dopo calore:
 $\geq 0,5 \text{ N/mm}^2$
Adesione dopo gelo-disgelo:
 $\geq 0,5 \text{ N/mm}^2$
Adesione dopo acqua di calce:
 $\geq 0,5 \text{ N/mm}^2$
Adesione dopo acqua clorata:
 $\geq 0,5 \text{ N/mm}^2$



Lavorabilità

Pedonabilità:
 Immediata
Attesa rischio acqua battente:
 $\leq 2 \text{ h}$
Posa rivestimento:
 Posa immediata

Laminato Scuba.

Sistema ad alta resistenza per piscine

Sistema impermeabilizzante a elevate resistenze in immersione continua per la rettifica a spessore e la posa impermeabile di mosaici vetrosi e pietre naturali con Gel-Adesivi in piscine in cemento armato.

Laminato Scuba è l'innovativo sistema per la posa impermeabile in piscina di mosaici, materiali lapidei e piastrelle ceramiche; il corpo unico si forma dalla fusione strutturale tra Aquastop Scuba e H40 No Limits.

Laminato Scuba riscrive le regole dell'impermeabilizzazione e della posa in piscina evitando le complessità di bicomponenti, reti, mani successive e scarsa affinità con gli adesivi garantendo la resistenza all'aggressione chimica dell'ambiente basico sotto piastrelle e all'ambiente acido in vasca.

Aquastop Scuba

Aquastop Scuba è il rasante impermeabile a spessore per la rettifica a tenuta idraulica positiva e negativa, ideale per il recupero degli spessori del calcestruzzo a parete e a pavimento in piscina, evitando onerosi interventi preventivi di preparazione e ripristino.

La specifica reologia "rasante" permette di realizzare impermeabilizzazioni a spessore realizzando qualsiasi geometria complessa: gradini, panche, elementi curvi, bordi. La finitura planare e liscia realizzata con il frattazzo di spugna permette di realizzare elementi con curvature continue perfette ed evita la rasatura con l'adesivo prima della posa dei mosaici.

Durabilità garantita

Laminato Scuba permette la posa impermeabile a durabilità garantita in piscina realizzando un rivestimento monolitico con la struttura in calcestruzzo.



- Specifico per la rettifica impermeabile a spessore del calcestruzzo a parete e pavimento in piscina
- Finitura a frattazzo di spugna ideale per la posa impermeabile dei rivestimenti sottili con tutti i Gel-Adesivi
- Pratico e veloce, permette di realizzare qualsiasi geometria complessa e non necessita di rete e mani successive

- 1 **Aquastop Plus 120**
- 2 **Aquastop Scuba**
(1ª mano)
- 3 **Aquastop Scuba**
(2ª mano)
- 4 **Aquastop Nanosil**
- 5 **H40 No Limits**
- 6 **Fugalite Color**
- 7 **Silicone Color**



Laminazione per adesione

- Adesione su cls*:**
3,0 N/mm²
- Adesione a pacchetto con H40 No Limits:**
≥ 2,8 N/mm²
- Adesione a pacchetto con H40 Extreme:**
≥ 3,3 N/mm²



Impermeabilità

- Impermeabilità:**
≥ 0,5 bar a 7 giorni
- Assorbimento capillare*:**
 $w < 0,1 \text{ kg/m}^2 \text{ h}^{-0,5}$
- Permeabilità al vapore*:**
Classe I, $S_0 < 5 \text{ m}$



Resistenza chimica

- Adesione in acqua:**
≥ 1,4 N/mm²
- Adesione dopo calore:**
≥ 1,0 N/mm²
- Adesione dopo acqua di calce:**
≥ 1,0 N/mm²
- Adesione dopo acqua clorata:**
≥ 1,0 N/mm²



Lavorabilità

- Pot life*:**
3 h +5 °C, 1 h +20 °C, 30 min. +35 °C
- Attesa 2ª mano*:**
2,5 h +5 °C, 1,5 h +20 °C, 50 min. +35 °C
- Attesa frattazzatura*:**
1,5 h +5 °C, 30 min +20 °C, 15 min. +35 °C
- Fuori rischio pioggia*:**
12 h +5 °C, 8 h +20 °C, 6 h +35 °C

* Dati relativi ad Aquastop Scuba

Laminato Indoor.

Sistema per la posa impermeabile a spessore in interno

Sistema impermeabilizzante per la rettifica a spessore e la posa impermeabile di piastrelle ceramiche e pietre naturali con Gel-Adesivi per docce, bagni, cucine e locali umidi.

Laminato Indoor è il sistema dedicato all'impermeabilizzazione di docce, bagni, cucine e locali umidi con l'innovativo rasante-impermeabilizzante Aquastop Indoor che abbina la tenuta idraulica alla rettifica dei sottofondi di posa.

Laminato Indoor realizza negli stessi tempi della normale rasatura dei fondi la preparazione ottimale per la posa impermeabile del rivestimento.

Aquastop Indoor

Aquastop Indoor corregge le imperfezioni dei sottofondi scabri o non perfettamente planari (intonaci cementizi, vecchi fondi di posa) con la sua innovativa lavorabilità a spatola da rasante ed è idoneo per fondi lisci, chiusi e compatti come cartongesso, rasature minerali o sistemi costruttivi a secco (fibrocemento, pannelli in fibra di legno).

Aquastop Indoor è leggero, scorrevole e sviluppato per realizzare spessore senza colare.

La preparazione del fondo di posa, operazione necessaria soprattutto per la posa di materiali sottili, viene realizzata proteggendo contemporaneamente i sottofondi dalle infiltrazioni di acqua provenienti dagli impianti idraulici.

Durabilità garantita

La lavorabilità a spessore e la tenuta idraulica di **Laminato Indoor** garantiscono la durabilità della posa in ambienti umidi interni.



- Specifico per la rettifica impermeabile dei fondi in interno
- Lavorabilità a spatola da primato
- Pratico e veloce, tixotropico, non cola e non sporca

- 1 **Aquastop Plus Flangia**
- 2 **Aquastop Plus 120**
- 3 **Aquastop Indoor (1^a mano)**
- 4 **Aquastop Indoor (2^a mano)**
- 5 **H40 No Limits**
- 6 **Fugabella Color**
- 7 **Silicone Color**



Laminazione per adesione

Adesione a pacchetto con H40 No Limits:

≥ 1,5 N/mm²



Impermeabilità

Impermeabilità:
≥ 0,5 bar a 7 giorni



Resistenza chimica

Adesione in acqua:
≥ 1,0 N/mm²

Adesione dopo calore:
≥ 1,0 N/mm²

Adesione dopo acqua di calce:
≥ 1,0 N/mm²



Lavorabilità

Spessore max:
≤ 5 mm

Viscosità:
≈ 70.000 mPa·s (rotore 95, RPM 20)

Laminato Extreme.

Sistema ad altissime prestazioni per fondi deformabili

sistema impermeabilizzante ad altissime prestazioni per la posa impermeabile a elevate resistenze chimiche di piastrelle ceramiche, mosaici e pietre naturali con Gel-Adesivo ibrido H40 Extreme su qualsiasi supporto in docce, bagni, balconi, terrazzi, lastrici solari e piscine.

Laminato Extreme esprime la tecnologia Gel Ibrida sia nell'impermeabilizzante Aquastop Extreme sia nel Gel-Adesivo H40 Extreme, che si fondono strutturalmente su qualsiasi supporto per saldare qualsiasi rivestimento. **Laminato Extreme è la soluzione per la posa impermeabile in condizioni estreme** in docce, bagni, saune, balconi, terrazzi, lastrici solari e piscine, di mosaici sensibili all'ambiente alcalino, lastre con retro resinato e materiali lapidei soggetti a movimenti o formazione di macchie.

Aquastop Extreme

Aquastop Extreme è idoneo su qualsiasi tipo di sottofondo, anche in presenza di fortissime sollecitazioni o superfici critiche per l'incollaggio, come metalli, resine, sottofondi in legno.

L'affinità con il Gel-Adesivo ibrido garantisce valori d'adesione elevatissimi per la posa impermeabile priva di cementi, per eliminare le frequenti e inestetiche criticità legate alla formazione di sali, efflorescenze e decomposizione di materiale organico nei vecchi sistemi impermeabilizzanti.

Durabilità garantita

Laminato Extreme garantisce la posa impermeabile duratura ad altissime prestazioni anche su sottofondi deformabili e in condizioni critiche.



- Permette la posa impermeabile di qualsiasi materiale su sottofondi estremi non convenzionali
- Sistema ibrido privo di leganti minerali totalmente esente da formazione di efflorescenze e sali
- Prestazioni estreme di adesione, deformabilità e durabilità

- | | |
|---|--|
| 1 | Aquastop Plus 120 |
| 2 | Aquastop Extreme
(1 ^a mano) |
| 3 | Aquastop Extreme
(2 ^a mano) |
| 4 | H40 Extreme |
| 5 | Fugabella Color |
| 6 | Silmat Color |



Laminazione per adesione

Adesione a pacchetto all'aria:
≥ 2,7 N/mm²

Adesione a pacchetto all'aria su legno:
≥ 2,5 N/mm²



Impermeabilità

Impermeabilità:
≥ 1,5 bar a 7 giorni



Resistenza chimica

Adesione dopo acqua:
≥ 1,6 N/mm²

Adesione dopo calore:
≥ 1,5 N/mm²

Adesione dopo gelo-disgelo:
≥ 1,0 N/mm²

Adesione dopo acqua di calce:
≥ 1,3 N/mm²

Adesione dopo acqua clorata:
≥ 1,0 N/mm²



Lavorabilità

Viscosità:
≈ 40.000 mPa·s (rotore 7, RPM 50)

Sinottico Laminati Kerakoll

	Laminato No Limits	Laminato No Crack	Laminato Vapor Pro	Laminato Extreme	Laminato Indoor	Laminato Scuba
Ambienti						
Interno	●	●	●	●	●	
Esterno	●	●	●	●		●
Bagni	●		●	●	●	
Piscina controterra	●		●	●		●
Piscina fuoriterra	●		●	●		
Hamman - bagno turco			●	●		
Sauna	●		●	●		
Piscina acqua di mare	●		●	●		●
Supporti						
Massetto cementizio	●	●	●	●	●	
Massetto anidrite				●		
Calcestruzzo	●	●	●	●		●
Intonaco cementizio	●		●	●	●	
Vecchia pavimentazione in ceramica*	●	●		●		
Legno		●**		●		
Pannelli polistirene estruso (tipo Wedi)	●		●	●		
Metallo				●		

* Escluse piscine

** Solamente in interno

La presente Guida Tecnica è redatta in base alle migliori conoscenze tecniche ed applicative di Kerakoll S.p.A.

Essa costituisce, comunque, un insieme di informazioni e guide di carattere generale che prescindono dalle situazioni concrete delle singole opere. Non intervenendo Kerakoll direttamente nelle condizioni dei cantieri, nella progettazione specifica dell'intervento e nell'esecuzione dei lavori, le informazioni e linee guida qui riportate non impegnano in alcun modo Kerakoll.

Tutti i diritti sono riservati. © Kerakoll. Ogni diritto sui contenuti di questa pubblicazione è riservato ai sensi della normativa vigente.

La riproduzione, la pubblicazione e la distribuzione, totale o parziale, di tutto il materiale originale ivi contenuto, sono espressamente vietate in assenza di autorizzazione scritta. Le presenti informazioni possono essere soggette ad integrazioni e/o variazioni nel tempo da parte di KERAKOLL Spa; per tali eventuali aggiornamenti, si potrà consultare il sito www.kerakoll.com.

KERAKOLL Spa risponde, pertanto, della validità, attualità ed aggiornamento delle proprie informazioni solo se estrapolate direttamente dal proprio sito. Per informazioni sui dati di sicurezza dei prodotti, fare riferimento alle relative schede previste e consegnate ai sensi di legge unitamente all'etichettatura sanitaria presente sull'imballo. Si consigliano, infine, prove preventive dei singoli prodotti al fine di verificarne l'idoneità al concreto impiego previsto.

kerakoll



kerakoll.com