

# Geolite kerakoll

Det första geobruket  
för monolitisk  
renovering av  
armerad betong.



# Vad är Geolite?

Geolite är det revolutionära sortimentet av mineraliska geobruk för miljövänlig reovering av betong som skapats av forskningen på Kerakoll inom innovativa material och råmaterial med låg miljöpåverkan.

Geolite innebär de modernaste mineraliska produkterna, men enkla ur applikationssynpunkt, som definitivt löser gränserna för traditionellt cementbaserat polymermodifierat murbruk. Geolite reoverar betongen och garanterar monolitisk reovering med hög och naturlig dimensionell stabilitet, av typisk varaktighet hos mineralklippor i linje med högsta standard på internationell nivå.

# Geolite är naturligt stabil och beständig i tiden som en klippa.

Tekniska och prestandagränser för allmänt cementbaserat bruk och kemiska tillsatser och komplexa skiktssystem för renovering av betong har idag överträffats av Geolite, det miljövänliga mineraliska revolutionära geobruket som passiverar, renoverar, jämnar ut och skyddar skadad betong i en enda lösning.



## **Geobindemedel**

Geobindemedlet är resultatet av en utmärkt forskning som förts av forskningscentret GreenLab Kerakoll som för första gången i världen har tillåtit utveckling och användning av innovativa bindemedel och material med låg miljöpåverkan som aldrig förr används inom byggnation.

Sedan över tio år har applikationen av geobindemedel tillåtit att formulera geobruk med hög teknologisk halt och erhålla revolutionära lösningar för renovering och förstärkning av armerad betong.

Ett modernt begrepp av designmix med högt formelvärde angående varaktighet och enkelhet för applikation som tack vare den särskilda oorganiska mineraliska kristallstrukturen gör att geobruk likställs, då härdning skett som för naturstenar.

Av denna orsak identifieras de med termen GEO.

*Geomalta minerale a base di  
geolegante per il ripristino  
monolitico del calcestruzzo armato.  
Tixotropica a presa normale 80 min.*

**EN** → Mineral geo-mortar with geobinder base for monolithic repair of reinforced concrete. Thixotropic, normal setting 80 min.

Tixotropica a presa normale 80 min.

**DE** → Mineralischer Geomörtel auf Basis von Geobindemittel für den monolithischen Wiederaufbau von Stahlbeton. Thixotrop, normal abbindend nach 80 Min.

**FR** → Géomortier minéral à base de géoliant pour la restauration monolithique du béton armé.

Thixotrope, à prise normale 80 min.

**Rating 3**

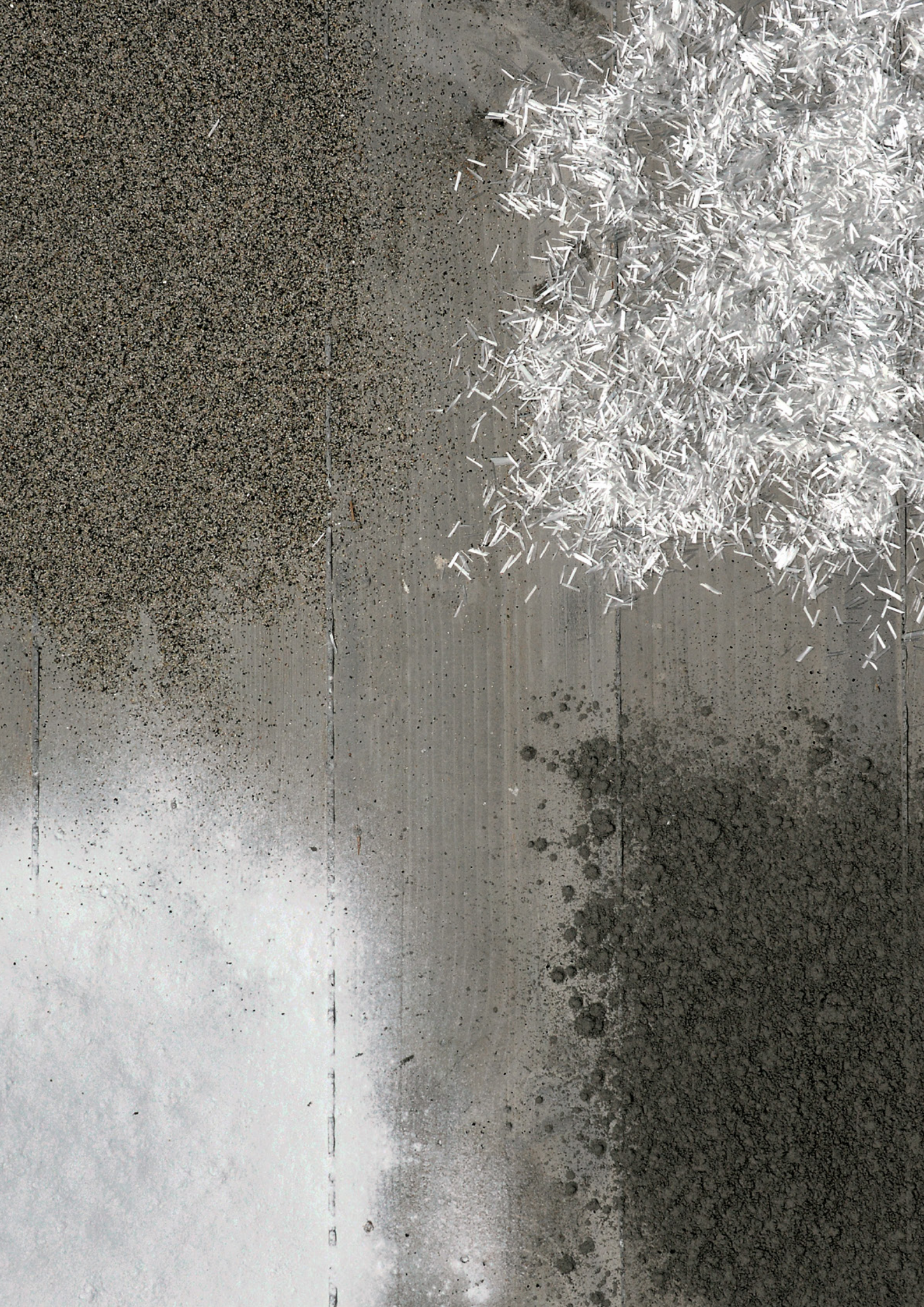


- × Regional Mineral ≥ 60%
- × Recycled Regional Mineral ≥ 30%
- ✓ CO<sub>2</sub> Emission ≤ 250 g/kg
- ✓ VOC Low Emission
- ✓ Recyclable

**Geolite  
kerakoll**

**25 kg**

**Geolite**



# Geolite, endast mineralelement för att garantera varaktigheten i tiden.

## Kerakolls revolutionerande geobindemedel

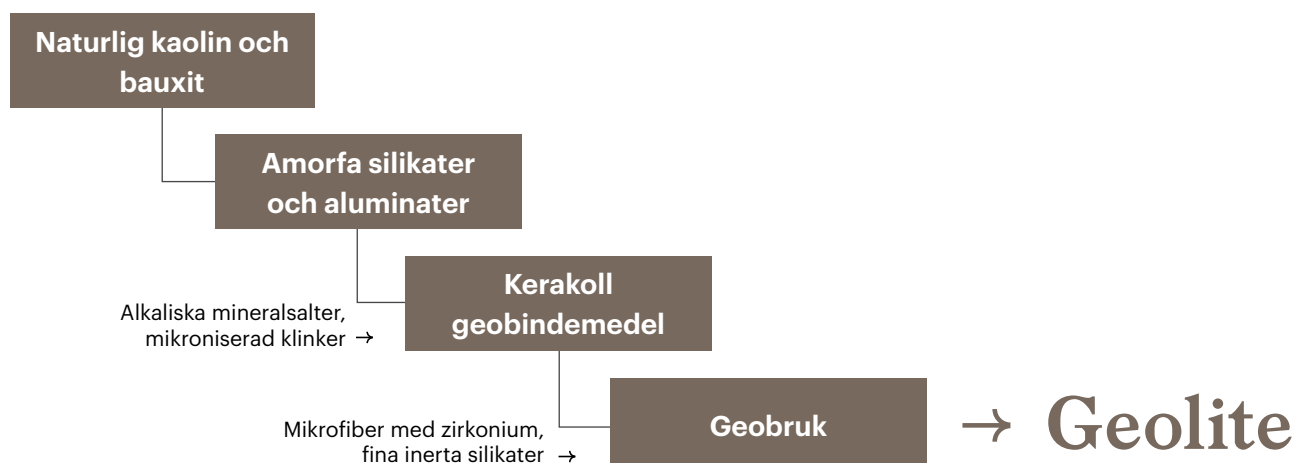
Speciellt val av innovativa hydrauliska bindemedel som erhållits från naturliga råmaterial och produktionsprocesser med reducerat utsläpp. Hög och naturlig dimensionell stabilitet som avgör praktiska taget inga krympningsvärden i förhållande till vanlig Portland-cement, garanterar större beständighet mot kemiska ämnen och förbättrar mekaniska egenskaper även i extrema förhållanden.

## Mikrofiber med zirkonium

Användningen av oorganiska mikrofiber med hög halt av zirkonium som används i Geolite förbättrar ytterligare den mekaniska beständigheten och ökar böjhållfastheten och brottgränsen samt bidrar till att stabilisera murbruken i de första härdningsprocessfaserna.

## Extra fina inerta mineraler

Inerta extrafina material för första gången använda i utvecklingen av murbruk för renovering av betong i klass R4. Kornstorleken på endast 0–0,5 mm kombinerat med den naturliga dimensionella stabiliteten hos geobindemedel Kerakoll garanterar högt skydd för armeringsjärn mot inbäddning.



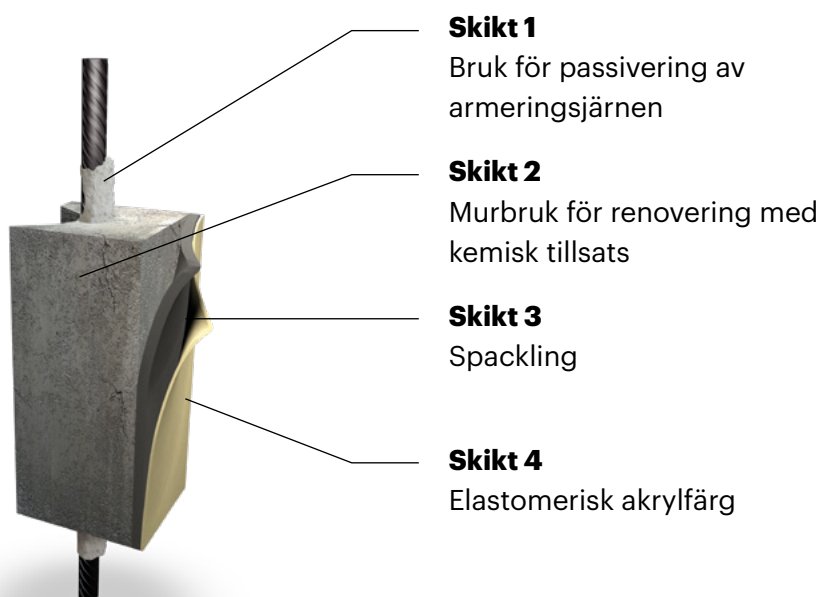
# Geolite, den monolitiska renoveringen av armerad betong skapas.

## **Polymer-cementbaserat murbruk, gränser för renovering i skikt.**

I armerad betong är karbonatisering en av huvudorsakerna till materialets försämring som leder till korrosion av metalliska armeringsjärn. Från korrosionen uppstår en kedjereaktion som leder till minskning av rundstångens tvärsnitt (performance loss) och till att järnhöljet lossar (spalling) och orsakar att järnen helt exponeras med aggressiv miljöpåverkan och påskyndar kinetiken.

Renoveringen i skikt som skapades under 1980-talet förutser applikation av olika material till skydd för armeringsjärnen. Teoretiskt kompenserar stratigrafien med varierande elastisk modul prestanda som saknas på de enskilda produkterna (tekniska och kemiska) men visar sig begränsande av olika situationer på byggarbetsplatser som inte kan äventyra effektiviteten.

Renoveringen i skikt fortsätter oundvikligt att vara den svaga punkten vid ingrepp på betongkonstruktioner.





**Geolite är det revolutionära miljövänliga mineraliska geobruket som passiverar, renoverar, utjämnar och skyddar i en enda lösning.**

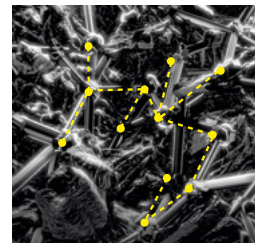
### 1. Passiverar

Geolite garanterar perfekt inbäddning av armeringsjärnen tack vare den exklusiva reologi och den extra fina kornstorleken. Förrådet av icke konventionell alkalitet i det nya geobindningsmedlet Kerakoll säkerställer ett totalt skydd från oxidering av armeringsjärn.



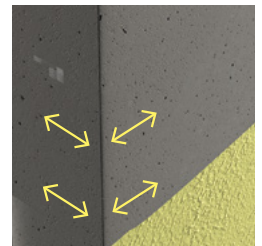
### 2. Återuppbygger

Tack vare den mineraliska kristalliska matrisen, kännetecknas geobruk av en hög och naturlig dimensionell stabilitet som tillåter att rekonstruera och renovera den ursprungliga konstruktionens monolitiska egenskaper.



### 3. Jämnar ut

Geolite kan slätas ut eller rengöras med svamp för att ge en monolitisk renovering en överraskande grad av finish med en övre estetisk nivå, tack vare den extra fina kornstorleken.

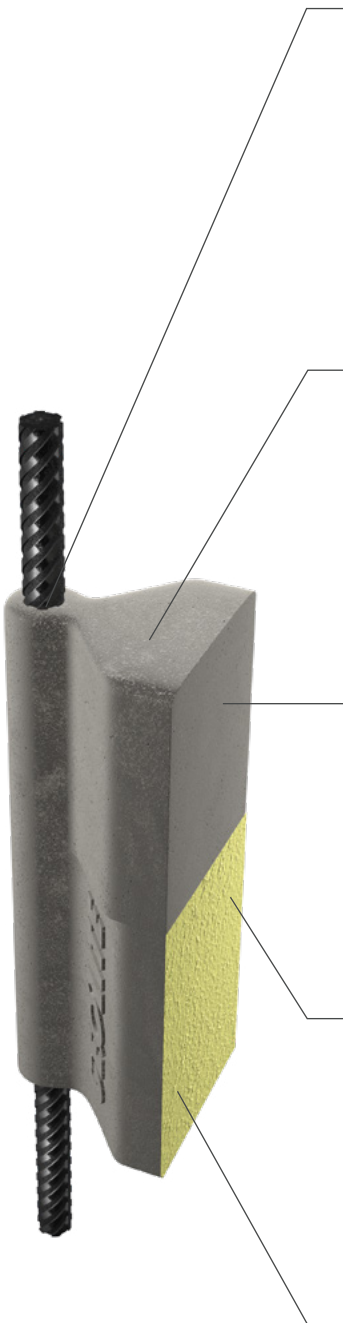
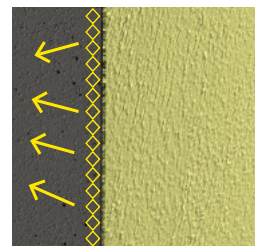


### 4. Skyddar

Den monolitiska renovering som gjorts med Geolite är okänslig för angrepp av koldioxid och skyddar betongen helt från inträngning av atmosfäriskt vatten och aggressiva ämnen.

### 5. Dekoreras genom kristallisering

Geolite Microsilicato är den naturliga dekorationen av Geolite. De geoaktiva mikropartiklarna av silikattyp tränger in i mikroporositeten och kristalliseras så att en enhetlig massa skapas som garanterar den monolitiska kontinuiteten för hela renoveringen.



# Geolite, fyra märkningar, fyra gånger säkert.

## **Geolite: den enda monolitiska renoveringen enligt standard EN 1504.**

Som förutses av teknisk förordning i branschen, ska material avsedda för underhåll, renovering, konsolidering och skydd av existerande konstruktioner i armerad betong vara försedda med CE-märkning enligt standard EN 1504. Geolite är det enda sortimentet av geobruk i världen som har en fyrdubbel CE-märkning.

Geolite överskrider alla krav som förutses av EN 1504-7 (passivering av armeringsjärn), av EN 1504-3 (strukturell renovering), av EN 1504-2 (skydd i tixotropisk version) och av EN 1504-6 (förankringar).



→ **Geolite**

**Miljövänlig monolitisk renovering**

## **Geolite: all säkerhet hos den strukturella klassen R4 i alla situationer.**

Standard EN 1504 förutser 4 beständighetsklasser för renoveringsmurbruk.

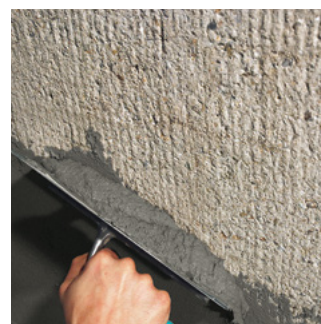
**Icke-strukturella murbruk:** Klass R1 och R2 med låg mekanisk och fysisk beständighet lämpliga för renoveringar av icke-armerad betong eller som ytbehandlingsbruk.

**Strukturella murbruk:** Klass R3 och R4 med hög prestanda för ingrepp för rekonstruktioner, strukturella och samarbetande renoveringar av arbeten i armerad betong.

Geolite av klass R4 är toppen av prestanda i alla slags användningssituationer eftersom det är bestyrkt och certifierat både i CC och PCC.

## Geolite: förenklar anvisningarna för reparation och skydd av armerad betong enligt Standard EN 1504-9.

Geolite tillåter ingrepp för restaureringsarbeten baserade på Principer och Metoder för skydd och reparation som förutses av Standard EN 1504-9. Tack vare ingrepp för monolitisk renovering som garanteras av Geolite från och med i dag går det för projektledaren att revidera förenklade anvisningar som tillåter ett perfekt och lätt utförbart ingrepp för underhåll av konstruktioner i armerad betong enligt gällande förordningar.



### Geobruk Geolite

Fuktighets-kontroll	Betong-renovering	Betong-renovering	Strukturell förstärkning	Bevaring eller renovering av passivitet	Ökning av resistivitet	Kontroll av anodiska områden	Karbonatiseringskontroll
<b>MC</b> METHOD 2.2 EN 1504-2	<b>CR</b> METHOD 3.2 EN 1504-3	<b>CR</b> METHOD 3.1 - 3.3 EN 1504-3	<b>SS</b> METHOD 4.2 - 4.4 EN 1504-3/6	<b>RP</b> METHOD 7.1 - 7.2 EN 1504-3	<b>IR</b> METHOD 8.2 EN 1504-2	<b>CA</b> METHOD 11.2 EN 1504-7	<b>PASSES</b> CARBONATION RESISTANCE EN 1504-3

### Geolite Microsilicato

Skydd mot inlopp	Fuktighets-kontroll	Ökning av resistivitet
<b>PI</b> METHOD 1.3 EN 1504-2	<b>MC</b> METHOD 2.2 EN 1504-2	<b>IR</b> METHOD 8.2 EN 1504-2

Geolite är certifierad Benor



Geolite överskrider efter mätnad i luften i särskilt torr miljö (PCC – härdning i klimatiserad lokal på  $21 \pm 2$  °C och med Luftfuktighet på  $60 \pm 10$  %) de krav som ställts in av EN 1504-3, Strukturell klass R4: därför kan det användas vid rengöring och konsolidering av konstruktioner i armerad betong som i arbete är utsatta för luft (frampaneler, pelare, balkar etc.)



Geolite överskrider, efter konstant mätnad i vatten (CC – härdning under vatten på  $21 \pm 2$  °C), de krav som ställts in av EN 1504-3, Strukturell klass R4: därför kan det användas vid renovering och konsolidering av konstruktioner i armerad betong som i arbete konstant fungerar under vatten (kanaler, pooler, kärl etc.)



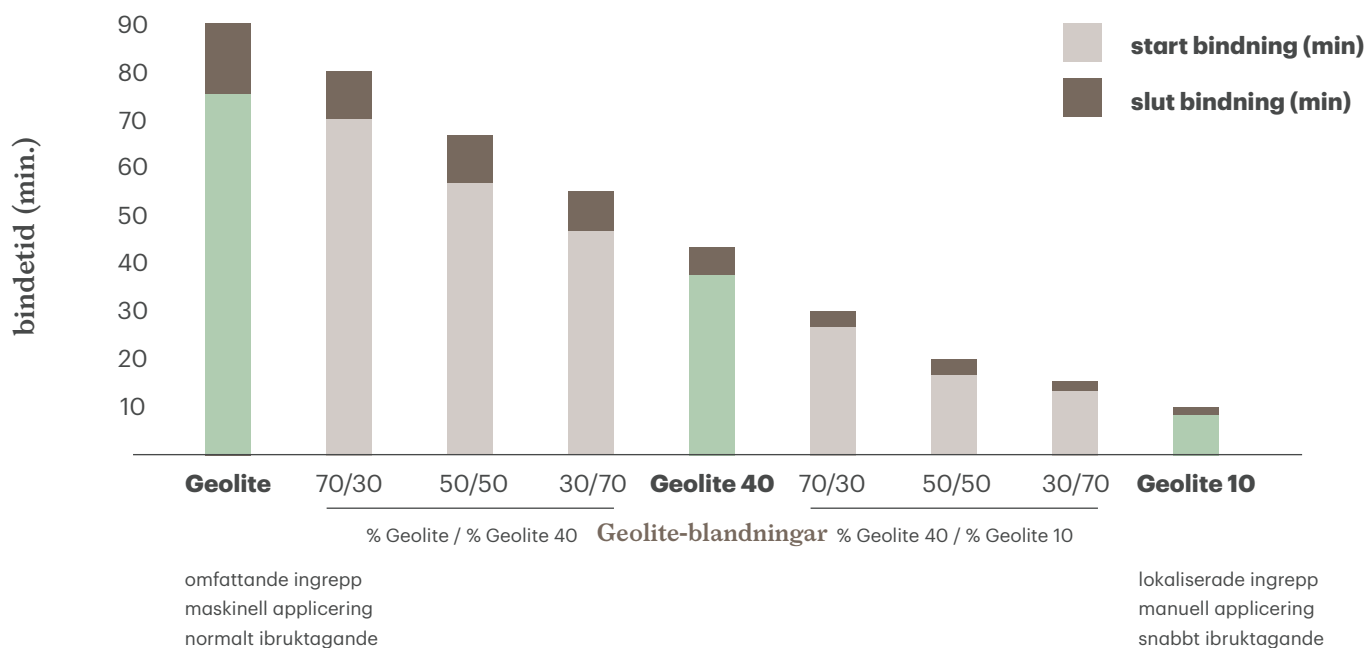
# Geolite, geobruket med bindetid som kan anpassas individuellt.

**Geolite: det första sortimentet med geobruk av klass R4 med anpassbara bindetider.**

Forskarna på Kerakoll har utvecklat det innovativa sortimentet Geolite i tre tixotropiska versioner med bindetider som kan blandas sinsemellan: 80, 40 och 10 minuter. Geolite anpassar sig till alla krav på byggplatsen i funktion av typ av arbete och klimatiska förhållanden och modulerar bindetiden för att erhålla önskad bearbetningsbarhet för att få oförändrade tekniska egenskaper hos produkten.

## Välj bindetid

**Geolite garanterar bättre teknisk prestanda och kan anpassas i bindetid för att kunna lösa varje applikativt krav på byggplatsen.**



# Geolite, innovativ, säker och miljövänlig teknologi.

## Geolite: världens säkraste geobruk.

Geolite är revolutionärt även med tanke på miljön och människans hälsa. De tester som utförts av forskarna på GreenLab Kerakoll mäter mycket låga utsläpp av flyktiga organiska kompositmaterial (VOC) från och med beredningen på byggplatser och under följande timmar och dagar efter utförandet av renoveringsarbetena, såsom bekräftas av certifikaten EC 1 Plus som utgetts av GEV. Geolite ställer sig på de högre stegen förutom för att skydda operatörernas hälsa även angående produktens miljöprestanda, som uppmätts med studien EPD – Environmental Product Declaration, som bekräftar och garanterar att Geolite befinner sig bland världens säkraste konstruktionsprodukter.

## Låga utsläpp av CO<sub>2</sub>

Reducerar miljöföroreningen eftersom det under sin produktion avger låga mängder växthusgas (<250 g/kg av CO<sub>2</sub>).

## IAQ VOC

Geolite är det första renoveringsbruket med mycket lågt utsläpp av flyktiga organiska ämnen (VOC) och säkerställer en bättre luftkvalitet.

## Regionala mineraler

Innehåller regionala naturliga mineraler från återvunna råmaterial.

## Återvinningsbart som inert material

Geolite, kan när det härdat återvinnas i kategorin för inert avfall eftersom det inte genomgår några fysiska, kemiska eller biologiska förändringar.

## Godkännande av SGS



Det schweiziska certifieringsinstitutet SGS, intygar mätmetoden för miljöhållbarhet, GreenBuilding Rating Kerakoll.



\* Émission dans l'air intérieur Information sur le niveau d'émission de substances volatiles dans l'air intérieur, présentant un risque de toxicité par inhalation, sur une échelle de classe allant de A+ (très faibles émissions) à C (fortes émissions).



# Geolite, monolitisk miljövänlig renovering av betong.

**2 mineraliska produkter, endast 2 appliceringsfaser, endast 5 timmars arbete.**

Geolite är miljövänligt revolutionärt geobruk som garanterar okänsliga monolitiska renoveringar i tidens lopp.

Geolite är det enda som utarbetats för att underlätta arbetet på byggarbetsplatsen:

- enkomponent, blandas endast med vatten
- hög bearbetbarhet
- anpassningsbar bindetid
- extrem enkelhet, säkerhet och snabbhet vid renovering av betongen.

## 1. Geolite



Geobruk som med en enda applicering:

- passiverar armeringsjärnen
- rekonstruerar och renoverar betongen
- spacklar och jämnar ytan
- skyddar mot miljöangrepp

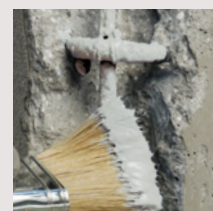
## Skiktssystem och teknologiskt överträffade produkter.

### Mer än 5 produkter, 5 appliceringsfaser, 6 arbetsdagar.

Gamla cementbaserade polymermodifierat murbruk som skapats under 1980-talet utgör komplexa system med svår applicering, dyra och känsligare för de klimatiska förhållandena på byggplatserna som kan begränsa prestanda och varaktighet. Detta föreskrivs tillverkarna även idag med ingrepp för renovering av nästa skikt med olika material som kan orsaka fel på byggplatser eller en endast partiell applikation av systemet som kan äventyra dess effektivitet.

## Dag 1

### 1. Passiverande bruk



Applikation av tvåkomponent, korrosionsskyddat och cementbaserat murbruk för skydd av armeringsjärn.

ingreppets slut: 5 timmar

Geolite förenklar applikatorns arbetar jämfört med det som förverkligas med traditionella renoveringsbruk, och undviker svåra sekvenser för användning och applikation av olika produkter med bestämda tider och höga felmarginaler.

## 2. Geolite Microsilicato



Geofärg som:

- dekorerar och skyddar
- garanterar monolitisk kontinuitet för hela renoveringen
- försäkrar en kontinuerlig diffusionsöppenhet

Dag 2

Dag 3

Dag 6

### 2. Tillsatser



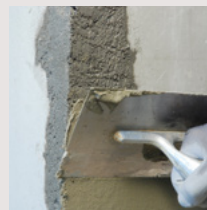
Beredning av polymermodifierat bruk med tillsats av eventuella årstidstillsatser eller fördröjningsmedel.

### 3. Grovkornigt bruk



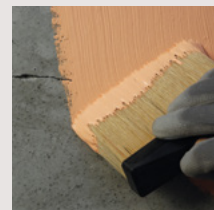
Applikation av polymer, modifierat bruk med krympningskontrollerat, fiberförstärkt för sanering av betong.

### 4. Fint bruk



Applikation av cementbaserat bruk för finbehandling av betong.

### 5. Elastomerisk färg



Applikation av elastomerisk skyddsfärg mot sprickning.

# Geolite, certifierade kompositsystem för strukturell förstärkning.

Geolite revolutionerar även världens strukturella förstärkningar, tack vare sina inneboende egenskaper visar det sig vara den idealiska matrisen för certifierade kompositsystem med hög prestanda. Geolite som samarbetar med väv och korta fibrer i stål, tillåter att erhålla system för strukturell förstärkning av kompositmaterial som arbetar i perfekt synergi med existerande konstruktioner.

Projekterat för att förenkla arbetet på byggplatser, och kan därför förenkla applikationen av mer komplexa system så att även kompositsystem blir av gemensam domän med Geosteel och Steel Fiber.

## Kompositmaterialsystem Kerakoll

### **FRC – Fiber Reinforced Concrete**

Geolite Magma Xenon & Steel Fiber



### **SRP – Steel Reinforced Polymer**

Geolite Gel & Geosteel



### **SRG – Steel Reinforced Grout**

Geolite & Geosteel



Geolite Magma Xenon i kombination med korta fibrer och hög prestanda hos Steel Fiber, certifierade för strukturell användning utgör det certifierade systemet Geolite FRC för förstärkning av bjälklag och element i armerad betong.

Föreningen med Geolite eller Geolite Gel av långa fibervävnader i familjen Geosteel bildar både kompositsystem märkta CE Geosteel SRG och Geosteel SRP för strukturell förstärkning, som kan arbeta synergiskt med existerande konstruktioner och garantera perfekta monolitiska egenskaper med underlaget tack vare den teknik som utvecklats i Geolite.



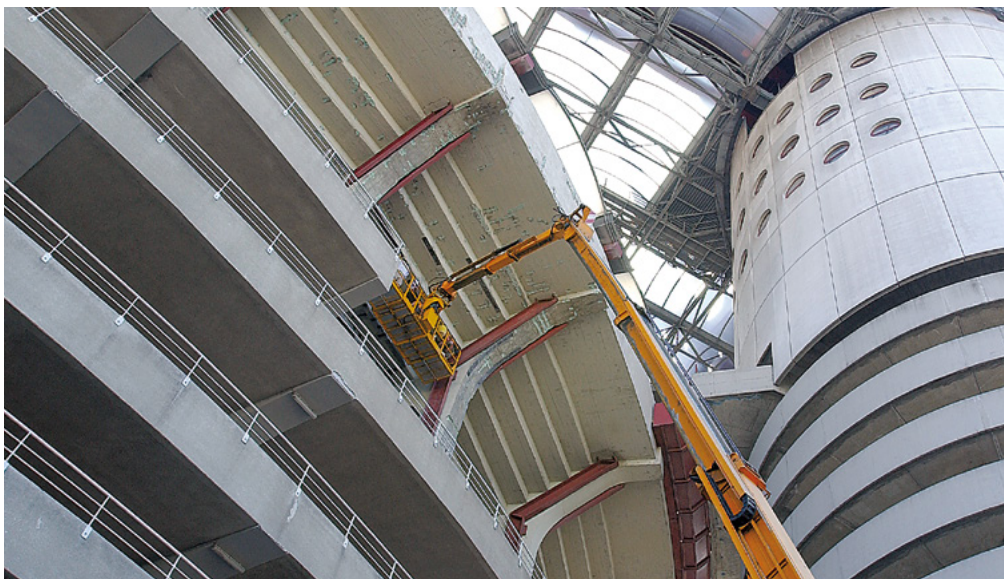


# Geolite, den produktlinjen med geobruk för monolitisk renovering av betong.

Tekniska och prestandagränser för allmänt cementbaserat bruk och kemiska tillsatser och komplexa skiktssystem för renovering av betong har idag överträffats av Geolite, det miljövänliga mineraliska revolutionära geobruket, som passiverar, renoverar, jämnar ut och skyddar sjuk betong i en enda lösning. Resultat: naturligt stabila reparationer som gjuts till betong i en monolit av en mineralstens typiska varaktighet.

Geobruk för betongrenovering uppdelas i:

- **tixotropiska geobruk**
- **flytande geobruk**
- **komplementära produkter**



# Tixotropiska geobruk

## Geolite

Tixotropiskt geobruk för att passivera, renovera, utjämna och skydda konstruktioner i armerad betong, förankra och fixera metalledar. Specifikt för generella renoveringar.

- Tixotropisk i klass R4
- Normal bindning 80 min.
- Applicerbar för hand eller med maskin
- Mineralisk oorganisk matris i certifierade system Geosteel SRG



## Geolite 10

Tixotropiskt geobruk för att passivera, renovera, utjämna och skydda konstruktioner i armerad betong, förankra och fixera metalledar. Särskilt avsett för ingrepp med lyftkorg, vid låga temperaturer och när snabbt ibruktagande krävs.

- Tixotropisk i klass R4
- Snabb bindning 10 min.
- Vattentät
- Kan lackeras efter 4 timmar



## Geolite 40

Tixotropiskt geobruk för att passivera, renovera, utjämna och skydda konstruktioner i armerad betong, förankra och fixera metalledar. Särskilt avsett för ingrepp med lyftkorg, vid låga temperaturer och när snabbt ibruktagande krävs.

- Tixotropisk i klass R4
- Medelsnabb bindning 40 min.
- Vattentät
- Kan lackeras efter 4 timmar



## Geolite Silt

Lätt geobruk-mineralspackel för återuppbyggnad och spackling av betong.

- Tixotropisk i klass R2
- Mycket dryg
- För monolitiskt skydd av betong
- Kan lackeras efter 4 timmar



# Flytande geobruk

## Geolite Magma

Gjutbart fleranvändningsbart geobruk för att passivera, renovera och förstärka strukturer i armerad betong med expanderad effekt för att förankra och fixera metalldelar.

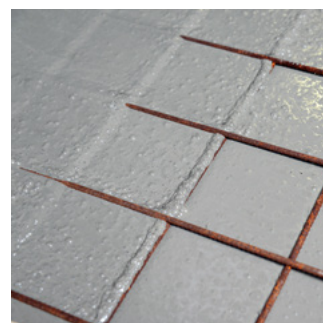
- Gjutbart fleranvändningsbart i klass R4
- Normal bindning 60 min.
- Mineralisk oorganisk matris i certifierade system Geosteel SRG och Geolite FRC



## Geolite Magma 20

Gjutbart geobruk för att passivera, renovera och förstärka strukturer i armerad betong med expanderad effekt för att förankra och fixera metalldelar. Särskilt avsett för ingrepp vid låga temperaturer och när snabbt ibruktagande krävs.

- Gjutbart för fundament i klass R4
- Snabb bindning 20 min.
- Snabbt ibruktagande



## Geolite Magma Xenon

I kombination med Steel Fiber bildar det ett gjutbart, fiberförstärkt certifierat geobruk med hög anpassningsbarhet för att passivera, renovera och förstärka strukturer i armerad betong.

- Certifierat gjutbart FRC-system
- Hög bearbetbarhet
- Kräver inte integrerande armering
- Tjocklekar mellan 3 och 15 mm



# Strukturellt gel

## Geolite Gel

Tvåkomponents epoxysystem i tixotropiskt gel för att förankra och fixera metallelement. Mineralisk organisk matris i kombination med väv i stål i certifierade system för strukturell förstärkning Geosteel SRP.

- Certifierad för fuktimpregnering av väv i Geosteel G
- Hög bearbetbarhet även vid höga temperaturer
- Utmärkt vidhäftning på alla slags underlag
- Hög glasomvandlingstemperatur  $T_g$



# Dekorativ geofärg

## Geolite Microsilicato

Utfyllande geofärg med matt, vibrerad effekt, för monolitiskt skydd av betong, ny eller renoverad, mot karbonatisering, beständig mot väderpåverkan, alger och mögel.

- Monolitisk beläggning som skydd mot karbonatisering
- Diffusionsöppen
- Skyddar och regenererar betongytor med finkornig finish
- Kan appliceras efter 4 timmar på renoveringar som utförts med geobruken Geolite 10 eller Geolite 40



Geomalta minerale a base di geolegante per il ripristino monolitico del calcestruzzo armato. Colabile multiuso a presa normale 60 min.

**EN** - Mineral geo-mortar with geobinder base for monolithic repair of reinforced concrete. Multipurpose, pourable, normal setting 60 min.  
**DE** - Mineralischer Geomörtel auf Basis von Geobindemittel für den monolithischen Wiederaufbau von Stahlbeton. Gießfähiges Mehrzweck-Produkt, normal abbindend 60 Min.  
**FR** - Geomortier minéral à base de géoliant pour la restauration monolithique du béton armé. Coulable à usages multiples, à prise normale 60 min.

Rating 4

- Regional Mineral > 60%
- Recycled Regional Mineral > 30%
- CO<sub>2</sub> Emission < 250 g/kg
- VOC Low Emission
- Recyclable



**Geolite  
Magma  
kerakoll**

25 kg

Geomalta minerale a base di geolegante per l'inghisaggio monolitico nel calcestruzzo armato. Colabile, a presa rapida 20 min.

Mineral geo-mortar with geobinder base for monolithic repair of reinforced concrete. Rapid setting 20 min. Pourable, fast setting 20 min. Mineralischer Geomörtel auf Basis von Geobindemittel für den monolithischen Wiederaufbau von Stahlbeton. Gießfähiges Mehrzweck-Produkt, schnell abbindend 20 Min.  
Geomortier minéral à base de géoliant pour le remplissage monolithique du béton armé. Coulable à prise rapide 20 min.

Rating 4

- Regional Mineral > 60%
- Recycled Regional Mineral > 30%
- CO<sub>2</sub> Emission < 250 g/kg
- VOC Low Emission
- Recyclable



**Geolite  
Magma 20  
kerakoll**

25 kg

Geomalta minerale a base di geolegante per il rinforzo monolitico del calcestruzzo armato e fibrorinforzata.

Rating 2

- Regional Mineral > 40%
- Recycled Regional Mineral > 50%
- CO<sub>2</sub> Emission < 250 g/kg
- VOC Low Emission
- Recyclable



**Geolite  
Xenon**

25 kg

Geomalta minerale a base di geolegante per la rasatura e rasatura di superfici. Spessori da 2 a 10 mm.

Rating 4

- Regional Mineral > 60%
- Recycled Regional Mineral > 30%
- CO<sub>2</sub> Emission < 250 g/kg
- VOC Low Emission
- Recyclable



**Geolite  
Silt  
kerakoll**

15 kg

**Geolite Silt**

Geomalta minerale a base di geogelante per il ripristino monolitico del calcestruzzo armato. Tixotropica a presa normale 80 min.

EN -> Mineral geo-mortar with geobinder base for monolithic repair of reinforced concrete. Thixotropic, normal setting 80 min.  
Tixotropica a presa normale 80 min.  
DE -> Mineralischer Geomörtel auf Basis von Geobindemittel für den monolithischen Wiederaufbau von Stahlbeton. Thixotrop, normal abbindend nach 80 Min.  
FR -> Géomortier minéral à base de géoliant pour la restauration monolithique du béton armé. Thixotrope, à prise normale 80 min.

Rating 3

- Regional Mineral > 60%
- Recycled Regional Mineral > 30%
- CO<sub>2</sub> Emission < 250 g/kg
- VOC Low Emission
- Recyclable

Geomalta minerale a base di geogelante per il ripristino monolitico del calcestruzzo armato. Tixotropica a presa rapida 10 min.

Mineral geo-mortar with geobinder base for monolithic repair of reinforced concrete. Thixotropic, rapid setting 10 min.  
Mineralischer Geomörtel auf Basis von Geobindemittel für monolithischen Wiederaufbau von Stahlbeton. Thixotrop, schnell abbindend nach 10 Min.

Rating 4

- Regional Mineral > 60%
- Recycled Regional Mineral > 30%
- CO<sub>2</sub> Emission < 250 g/kg
- VOC Low Emission
- Recyclable

Geolite 10

Geolite 40

25 kg

25 kg

Geolite kerakoll

Geopittura minerale per la protezione decorativa del calcestruzzo. Traspirante, anticarbonatazione. Effetto gran fine.

Rating 2

Geolite Microsilicato kerakoll

4 L e

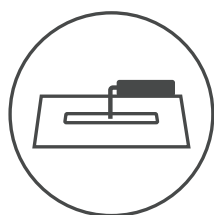
Adesivo per il rinforzo monolitico SRP del calcestruzzo armato. Tixotropico per incollaggi e inghisaggi strutturali.

Rating 4

Geolite Gel kerakoll

Part 5 kg

# Varför välja Geolite.



## Fördelar för installatören

### **Geolite är enkelt: få produkter på byggarbetsplatsen, förenklad applicering**

Geolite är enkel att applicera och välja: endast 2 typer av bruk (tixotropiskt och flytande) med olika bindetider som kan blandas sinsemellan för att anpassa arbetet i funktion av byggplatsens förhållanden. Till skillnad från komplexa skiktsystem, går det med Geolite inte att ta fel.

### **Geolite är snabbt och sparar tid**

På 5 timmar reoverar du betongen och avslutar arbetet (samt skyddsdekorationen), medan det med traditionella system (passiveringsmedel + murbruk med tillsatser + utjämning + dekoration) tar cirka 6 dagar.

### **Geolite är säkert: respekterar hälsan och miljön**

Geolite är ett miljövänligt mineraliskt geobruk som jämfört med polymer-cementbaserade murbruk drastiskt reducerar utsläppen av CO<sub>2</sub> och skyddar miljön, såsom uppmätts med studien EPD – Environmental Product Declaration. Geolite är även det första geobruk i världen av klass R4 certifierat EC 1 Plus med mycket låga utsläpp av flyktiga organiska ämnen i totalt förhållande till användarens hälsa.

### **Geolite är garanterat och du gör aldrig fel**

Applikation för hand och maskin som bidrar till och förkortar arbetet, varmt eller kallt klimat, utsträckt eller lokaliserat ingrepp: med Geolite har du alltid lösningen till hands och gör aldrig fel, samt får en säker monolitisk reovering i alla förhållanden på byggplatser. CE-märkning, certifieringar, laborietester är garantin för ett arbete enligt konstens regler.





## Fördelar för återförsäljning

### **Geolite är även tänkt för återförsäljning**

Få produkter, litet upptaget utrymme på lagret, få investeringar. Endast enkomponentsmaterial. De innehåller inte lösningar eller farliga giftiga ämnen. Hanteringen av magasinet och förvaringen av produkterna blir enklare och säkrare.

### **Geolite är lätt att tillråda**

Enkelt system och lätt att inse, lätt för lagerarbetaren. Omöjligt att ta fel i valet och leveransen av produkten. Med Geolite är du säker på att erbjuda en utmärkt leveransservice därför att du kommer att rekommendera det mest innovativa och säkra systemet som förenklar arbetet på dina företag.



## Fördelar för slutanvändaren (privat)

### **Geolite försäkrar att arbetet alltid utförs på bästa sätt**

Med renovering och reparation av din fastighet investeras dina resurser på bästa sätt med säkert utförande av ett arbete som varar längre. Arbetena ska utföras på snabbare tider, med stora fördelar för de nackdelar som orsakats av byggplatser och med sänkning av kostnaderna för ingrepp.

Kerakoll Spa  
via dell'Artigianato 9  
41049 Sassuolo (MO) Italy  
T +39 0536 816 511  
info@kerakoll.com



**kerakoll**

