

# Geolite kerakoll

Prvi geomort za  
monolitno obnavljanje  
armiranog betona.



# Što je Geolite?

Geolite je revolucionarna linija mineralnog geomorta za eko-kompatibilno obnavljanje betona koja je nastala istraživanjem tvrtke Kerakoll u području inovativnih materijala i sirovina s niskim utjecajem na okoliš. Geolite označava najsuvremenije mineralne proizvode ujedno i jednostavne za primjenu koji u potpunosti rješavaju ograničenja tradicionalnih cementnih polimero-izmijenjenih mortova. Geolite popravlja beton jamčeći monolitnu obnovu visoke i prirodne dimenzionalne stabilnosti, dugotrajnosti specifične za mineralne stijene u skladu s najvišim međunarodnim standardima.

# Geolite je prirodno stabilan i otporan tijekom vremena poput stijene.

Tehnička ograničenja i performanse običnih mortova na bazi cementa i kemijskih aditiva i složenih slojevitih sustava za popravak betona danas su prevaziđena sa Geolite, revolucionarnim eko-kompatibilnim mineralnim geomortom za pasivizaciju, obnovu, glađenje i zaštitu oštećenog betona u samo jednom potezu.



## **Geovezivo**

Geovezivo je rezultat izvrsnih istraživanja koje je proveo centar za istraživanje Kerakoll koji je prvi put u svijetu omogućio razvoj i upotrebu inovativnih veziva i materijala s niskim utjecajem na okoliš koji se dosad nisu upotrebljavali u građevinskom sektoru.

Više od desetljeća primjena geoveziva omogućila je formuliranje geomortova visokog tehnološkog sadržaja, čime su dobivena revolucionarna rješenja za obnovu i ojačanje armiranog betona.

Moderan koncept dizajna mješavine formulacija s visokom dodanom vrijednošću u smislu trajnosti i jednostavnosti primjene koji, zahvaljujući posebnoj anorganskoj mineralnoj kristalnoj strukturi omogućuje asimilaciju geomortova na prirodne stijene nakon što se stvrdnu.

Iz tog se razloga identificiraju izrazom GEO.

*Geomalta minerale a base di  
geolegante per il ripristino  
monolitico del calcestruzzo armato.  
Tixotropica a presa normale 80 min.*

**EN** → Mineral geo-mortar with geobinder base for monolithic repair of reinforced concrete. Thixotropic, normal setting 80 min.

Tixotropica a presa normale 80 min.

**DE** → Mineralischer Geomörtel auf Basis von Geobindemittel für den monolithischen Wiederaufbau von Stahlbeton. Thixotrop, normal abbindend nach 80 Min.

**FR** → Géomortier minéral à base de géoliant pour la restauration monolithique du béton armé.

Thixotrope, à prise normale 80 min.

**Rating 3**

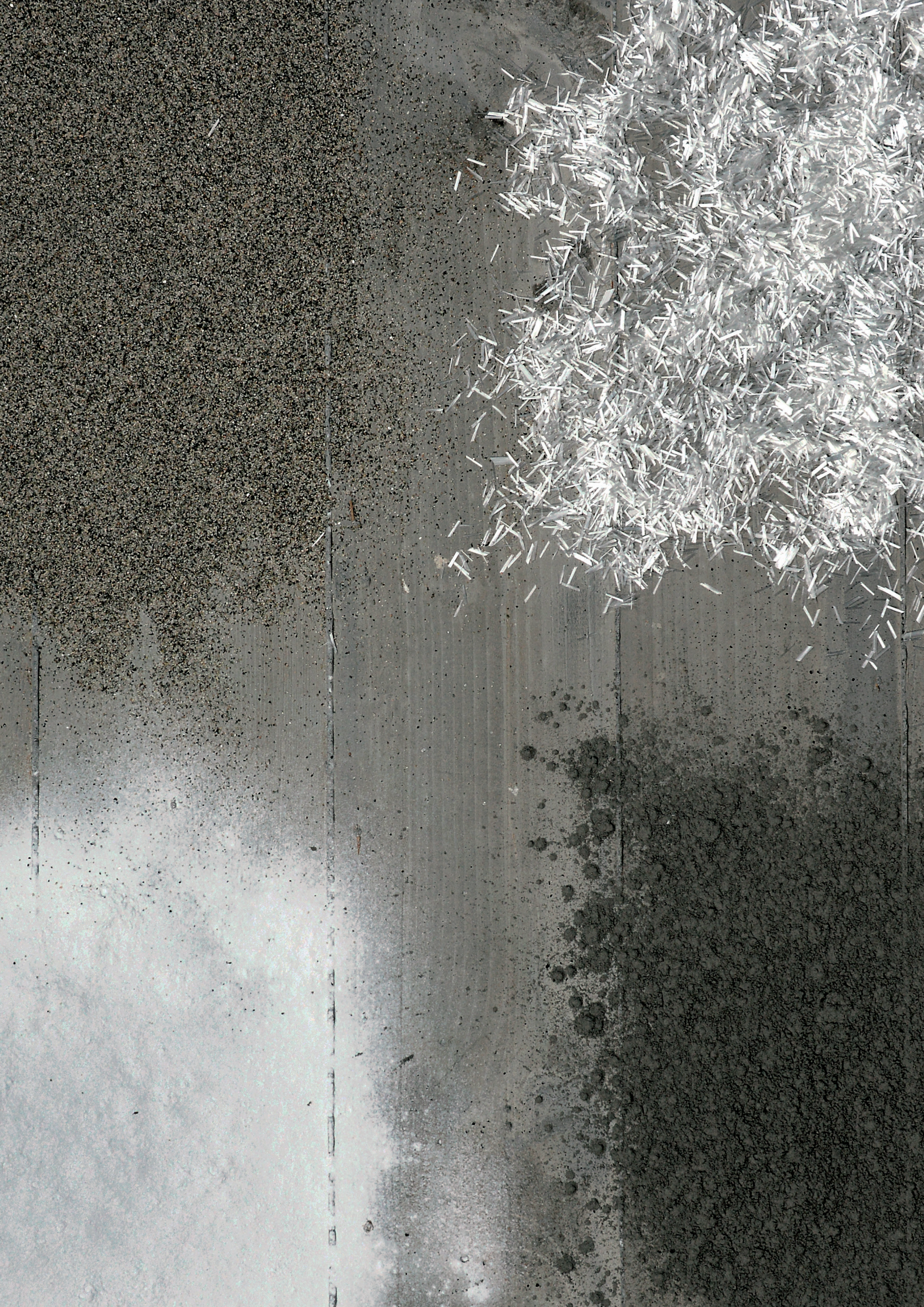


- × Regional Mineral ≥ 60%
- × Recycled Regional Mineral ≥ 30%
- ✓ CO<sub>2</sub> Emission ≤ 250 g/kg
- ✓ VOC Low Emission
- ✓ Recyclable

**Geolite  
kerakoll**

**25 kg**

**Geolite**



# Geolite, samo mineralni elementi radi osiguravanja trajnosti tijekom vremena.

## Revolucionarno geovezivo Kerakoll

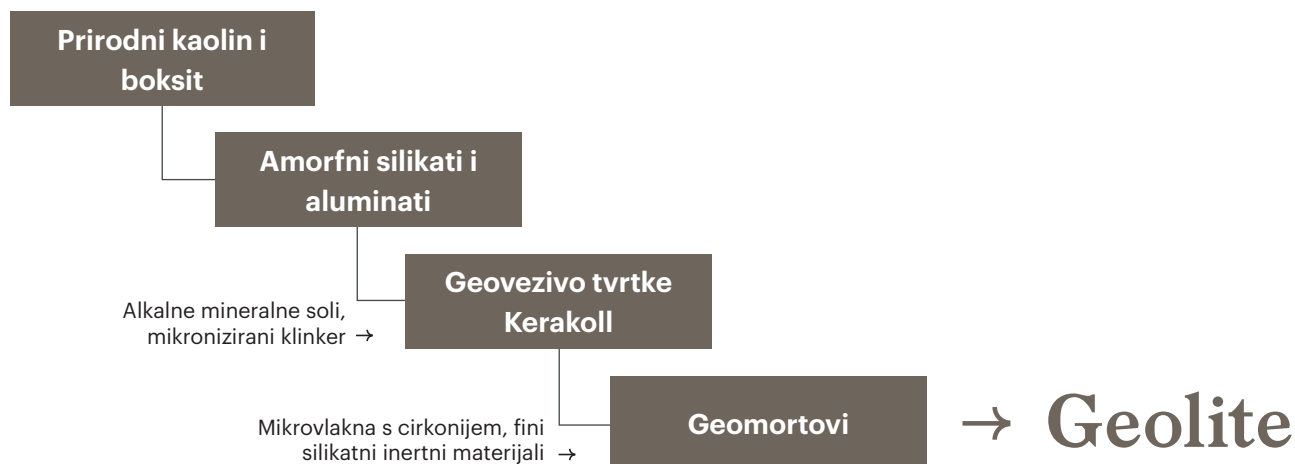
Poseban izbor inovativnih hidrauličkih veziva dobivenih od prirodnih sirovina i proizvodnih procesa sa smanjenim emisijama. Visoka i prirodna dimenzionalna stabilnost koja određuje praktički nulte vrijednosti skupljanja u usporedbi s upotrebom uobičajenog Portland cementa jamči veću otpornost na kemijska sredstva i bolja mehanička svojstva čak i u ekstremnim uvjetima.

## Mikrovlakna s cirkonijevim oksidom

Upotreba anorganskih mikrovlakana s visokim udjelom cirkonijeva oksida u proizvodu Geolite dodatno poboljšava mehaničku čvrstoću i povećava otpornost na savijanje i otpornost na lomljenje, pomažući stabilizirati geomortove u ranim fazama procesa stvrdnjavanja.

## Inertni ekstrafini materijali

Ekstrafini inertni materijali po prvi put upotrijebljeni za razvoj morta za popravak betona klase R4. Granulometrija od samo 0-0,5 mm kombinirana s prirodnom dimenzionalnom stabilnošću geoveziva tvrtke Kerakoll osigurava visoki stupanj zaštite ugrađenog armaturnog željeza.



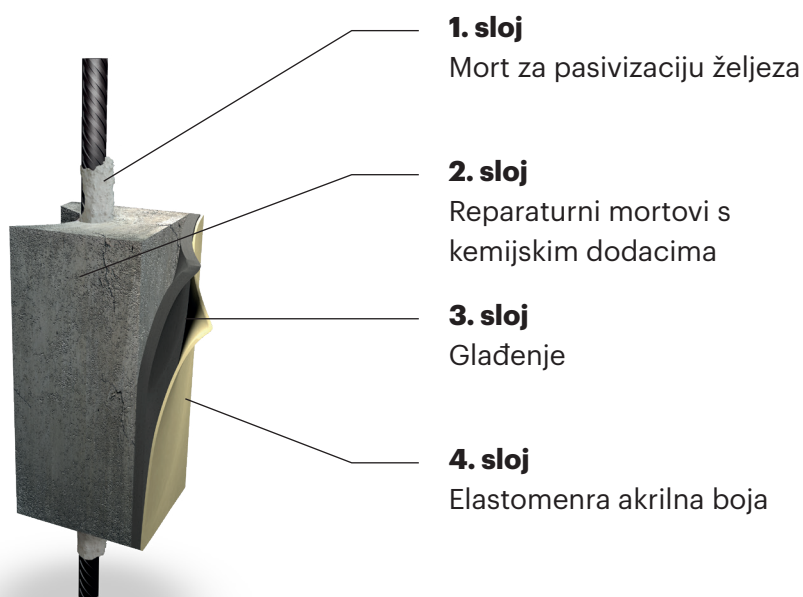
# Geolite, započinja monolitna obnova armiranog betona.

## Polimerno-cementni mortovi, ograničenja slojevite obnove.

U armiranom betonu karbonizacija je jedan od glavnih uzroka propadanja materijala što dovodi do početka korozije u metalnim ojačanjima. Korozija pokreće lančanu reakciju koja dovodi do smanjenja presjeka šipke (gubitak performansi) i odvajanja zaštite željeza (spalling) što uzrokuje potpunu izloženost željeza agresivnom djelovanju okoline, ubrzavajući njegovo hrđanje.

Slojevita obnova koja je nastala u osamdesetima predviđa nanošenje nekoliko različitih materijala kao zaštitu željeznoj armaturi. Teoretski, stratigrafija promjenljivog elastičnog modula nadoknađuje nedostatke izvedbe (tehničke i kemijske) pojedinačnih proizvoda, ali je ograničavajuća zbog različitih uvjeta na gradilištu koji mogu utjecati na njegovu učinkovitost.

Slojevita obnova je neizbježna slaba točka zahvata na betonskoj strukturi.





## Geolite, revolucionarni eko-kompatibilni mineralni geomort za pasivizaciju, obnovu, glaćenje i zaštitu u samo jednom potezu.

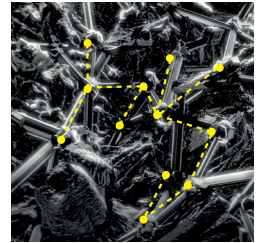
### 1. Pasivizira

Geolite jamči savršenu inkorporaciju armaturnog željeza iznimne reologije i ektrafine granulometrije. Nekonvencionalna lužnatost novog geoveziva Kerakoll osigurava potpunu zaštitu armaturnih šipki od oksidacije.



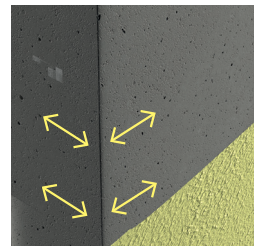
### 2. Obnavlja

Zahvaljujući mineralnoj kristalizirajućoj matrici, geomortovi su specifični po svojoj visokoj i prirodnoj dimenzionalnoj stabilnosti koja dozvoljava da se obnovi i popravi prvobitna monolitna struktura.



### 3. Regulira

Geolite se može obrađivati gleterom i spužvom da bi se monolitnoj obnovi pridonio stupanj završne obrade visoke estetske razine, zahvaljujući svojoj ekstra finoj granulometriji.

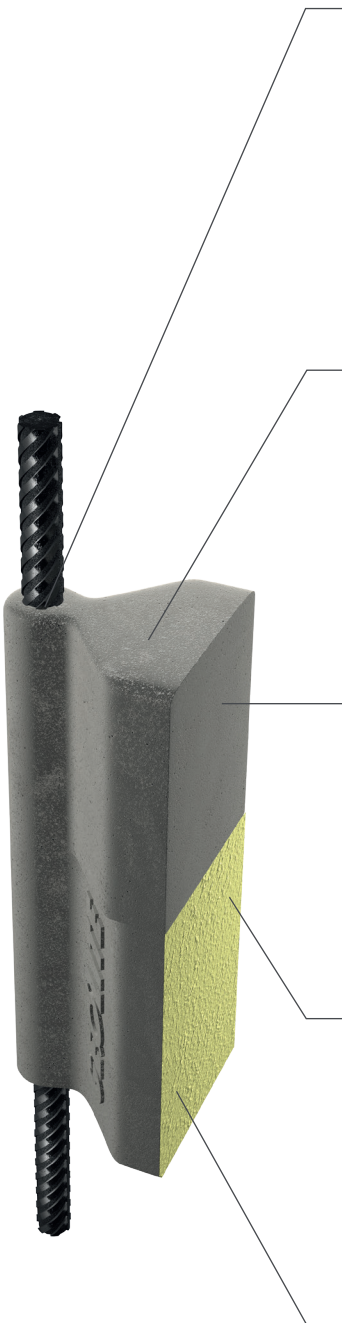
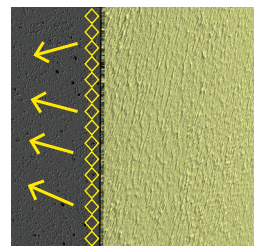


### 4. Štiti

Monolitna obnova izrađena s Geolite neosjetljiva je na agresiju ugljičnog dioksida i definitivno štiti beton od prodiranja meteorskih padalina i agresivnih tvari.

### 5. Dekorira kristalizacijom

Geolite Microsilicato je prirodna dekoracija Geolite, geo-aktivne mikro-čestice silikatne prirode prodiru u mikroporozne prostore i kristaliziraju se stvarajući jedno tijelo koje jamči monolitnu neprekidnost unutar obnavljanja.



# Geolite, četiri oznake, četiri puta sigurno.

## **Geolite: jedina monolitna obnova sukladna normi EN 1504.**

Kao što je predviđeno tehničkom normom branše, materijali određeni za održavanje, obnavljanje, konsolidaciju i zaštitu postojećih struktura od armiranog betona moraju imati oznaku CE sukladno normi EN 1504. Geolite je jedina linija geomorta na svijetu koja je osvojila četiri oznake CE.

Geolite nadilazi sve odredbe predviđene normom EN 1504-7 (pasivizacija armaturnog željeza), normom EN 1504-3 (strukturno obnavljanje), normom EN 1504-2 (zaštita, u tiksotropičnoj verziji) i normom EN 1504-6 (sidrenja).



→ **Geolite**

**Monolitno eko-kompatibilno  
obnavljanje**

## **Geolite: potpuna sigurnost strukturne klase R4 u svim uvjetima.**

Norma EN 1504 predviđa 4 klase otpornosti za rekonstrukcijske mortove.

**Ne strukturni mortovi:** Klase R1 i R2 niske mehaničke i fizičke otpornosti prikladne za rekonstrukciju nearmiranih betona ili kao mortovi za glaćenje.

**Strukturni mortovi:** Klase R3 i R4 visokih performansa za intervencije rekonstrukcije, strukturna obnavljanja i i ostale građevine od armiranog betona.

Geolite klase R4 je na samom vrhu po performansama u svim uvjetima korištenja jer je odobren i certificiran kako u uvjetima CC tako i u uvjetima PCC.

## Geolite: pojednostavljuje stavke za obnavljanje i zaštitu armiranog betona sukladno normi EN 1504-9.

Geolite dozvoljava zahvate obnove temeljene na Principima i Metodama zaštite i rekonstrukcije predviđene normom EN 1504-9. Zahvaljujući intervencijama monolitne obnove koje jamči Geolite od danas je projektantima moguće sastavljati pojednostavljene stavke koje dozvoljavaju savršene i jednostavnije izvedbe intervencija održavanja struktura od armiranog betona sukladno važećim normama.



### Geomortovi Geolite

Kontrola vlage	Sanacija betona	Sanacija betona	Strukturno jačanje	Čuvanje ili obnavljanje pasivizacije	Povećana izdržljivost	Kontrola anodnih područja	Kontrola karbonizacije
<b>MC</b> METHOD 2.2 EN 1504-2	<b>CR</b> METHOD 3.2 EN 1504-3	<b>CR</b> METHOD 3.1 - 3.3 EN 1504-3	<b>SS</b> METHOD 4.2 - 4.4 EN 1504-3/6	<b>RP</b> METHOD 7.1 - 7.2 EN 1504-3	<b>IR</b> METHOD 8.2 EN 1504-2	<b>CA</b> METHOD 11.2 EN 1504-7	<b>PASSES</b> CARBONATION RESISTANCE EN 1504-3

### Geolite Microsilicato

Zaštita protiv prodiranja	Kontrola vlage	Povećana izdržljivost
<b>PI</b> METHOD 1.3 EN 1504-2	<b>MC</b> METHOD 2.2 EN 1504-2	<b>IR</b> METHOD 8.2 EN 1504-2

Geolite ima certifikat Benor



Geolite, nakon sazrijevanja na zraku u iznimno suhim prostorima (PCC – sazrijevanje u klimatiziranoj komori na  $21 \pm 2$  °C i relativne vlage  $60 \pm 10\%$ ) nadilazi odredbe propisane EN 1504-3, Strukturne Klase R4: stoga se može koristiti za obnavljanje i konsolidiranje struktura od armiranog betona koje su izložene zraku (plohe, stupovi, grede itd.)



Geolite, nakon konstantnog sazrijevanja u vodi (CC – sazrijevanje pod vodom na  $21 \pm 2$  °C) nadilazi odredbe propisane EN 1504-3, Strukturne Klase R4: stoga se može koristiti za obnavljanje i konsolidiranje struktura od armiranog betona koje su konstantno pod vodom (kanali, bazeni, kade itd.)



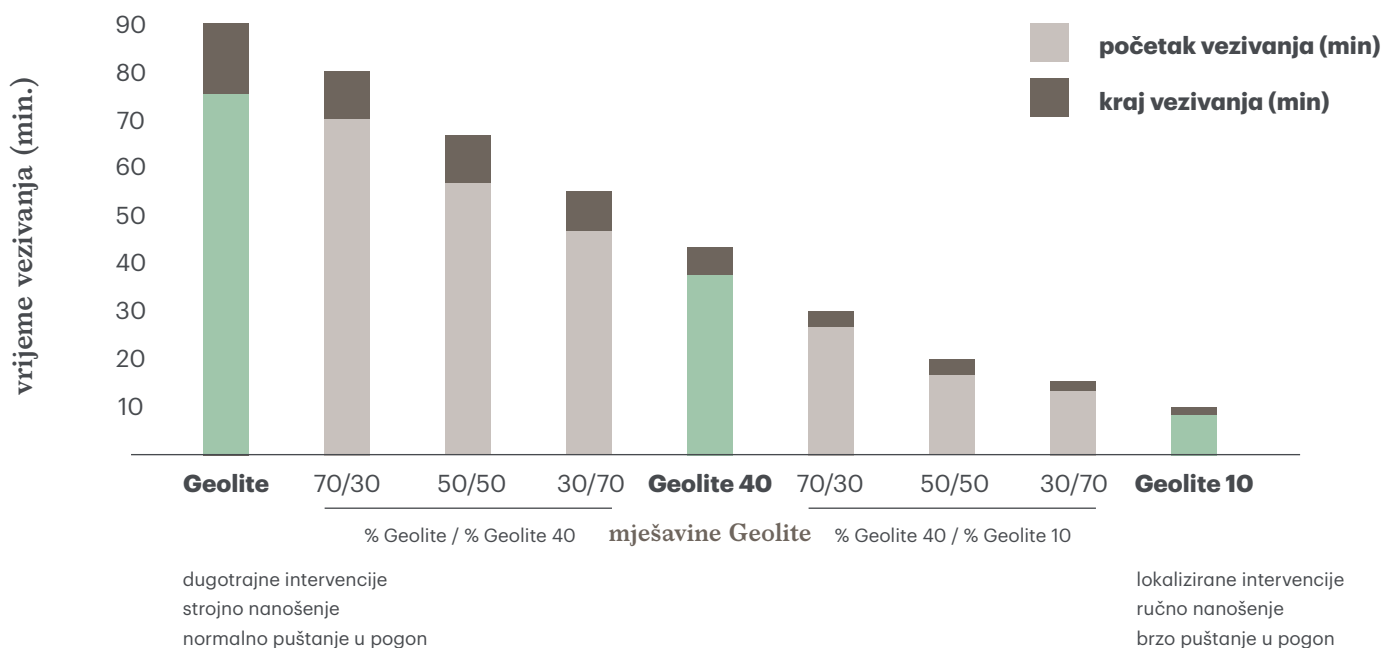
# Geolite, geomort koji ima prilagodljivo vrijeme vezivanja.

## Geolite: prva linija geomortova klase R4 s prilagodljivim vremenima vezivanja.

Istraživači tvrtke Kerakoll razvili su inovativnu liniju Geolite u tri tiksotropične verzije s vremenima vezivanja koja se mogu međusobno miješati: 80, 40 i 10 minuta. Geolite se prilagođava svim potrebama gradilišta ovisno o vrsti radova i klimatskim uvjetima mijenjajući vrijeme vezivanja kako bi se dobila željena obradivost zadržavajući istovremeno nepromijenjene tehničke značajke proizvoda.

## Odaberi vrijeme vezivanja

Geolite jamči najbolje tehničke performanse i može se prilagoditi vrijeme vezivanja kako bi se uspješno riješili svi zahtjevi primjene na gradilištu.



# Geolite, inovativna tehnologija, siguran i eko-kompatibilan.

## Geolite: najsigurniji geomort na svijetu.

Geolite je revolucionaran i u pozornosti prema okolišu i zdravlju ljudi. Ispitivanja koja su proveli istraživači GreenLab tvrtke Kerakoll izmjerila su vrlo niska ispuštanja organskih hlapljivih spojeva (VOC) počevši od pripremanja na gradilištu pa i u slijedećim satima i danima nakon izvršenih radova obnove, kao što je i potvrđeno certifikatima EC 1 Plus koje je izdao GEV. Geolite se nalazi na najvišem nivou ne samo po pitanju očuvanja zdravlja radnika, već i u pogledu utjecaja proizvoda na okoliš, što je izmjereno studijom EPD – Environmental Product Declaration, što potvrđuje i jamči da je Geolite među najsigurnijim građevinskim proizvodima na svijetu.

## Niska ispuštanja CO<sub>2</sub>

Smanjuje zagađivanje jer, tijekom proizvodnje, ispušta niske količine stakleničkih plinova (< 250 g/kg CO<sub>2</sub>).

## IAQ VOC

Geolite je prvi mort za obnavljanje uz niska ispuštanja organskih hlapljivih tvari (VOC) osiguravajući bolju kvalitetu zraka.

## Regionalni minerali

Sadrži prirodne regionalne minerale koji proizlaze od recikliranih sirovina.

## Može se reciklirati kao inertni materijal

Geolite, jednom kada se stvrdne, može se reciklirati u kategoriji inertnih otpada ako ne podliježe nikakvoj fizičkoj, kemijskoj niti biološkoj transformaciji.

## Potvrđeno od SGS-a



Švicarski Institut za Certifikaciju SGS, ovjerava metodu mjerenja za Održivost u prostoru, GreenBuilding Rating Kerakoll.



\* Émission dans l'air intérieur Information sur le niveau d'émission de substances volatiles dans l'air intérieur, présentant un risque de toxicité par inhalation, sur une échelle de classe allant de A+ (très faibles émissions) à C (fortes émissions).



# Geolite, monolitno eko-kompatibilno obnavljanje betona.

**2 mineralna proizvoda, samo 2 faze primjene, samo 5 sati rada.**

Geolite je revolucionarni eko-kompatibilni geomort koji jamči monolitnu obnovu neosjetljivu na prolaznost vremena.

Geolite je jedini projektiran da olakša rad na gradilištu:

- jednokomponentan, miješa se samo vodom
- visoka obradivost
- promjenljivo vrijeme vezivanja
- krajnja jednostavnost, sigurnost i brzina u sanaciji betona.

## 1. Geolite



Geomort koji samo jednom primjenom:

- pasivizira armaturno željezo
- rekonstruira i obnavlja beton
- zaglađuje i regulira površinu
- štiti od agresivnih tvari okoliša

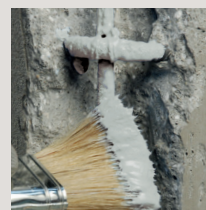
## **Slojeviti sustav i tehnološki napredni proizvodi.**

**Više od 5 proizvoda, 5 faza primjene, 6 dana rada.**

Stari cementni polimero izmijenjeni mortovi nastali u osamdesetima sačinjavaju složene sustave teške za primjenu, skupe i vrlo osjetljive na klimatske uvijete na gradilištu koji mogu ograničavati performanse i dugotrajnost. To nalaže proizvođačima da i danas preporučuju različite materijale kod intervencija obnavljanja u slojevima koji mogu uzrokovati greške na gradilištu ili kod parcijalne primjene sustava koja može utjecati na djelotvornost.

1. dan

## 1. Mortovi za pasivizaciju



Primjena cementnih antikorozivnih dvokomponentnih mortova za zaštitu armaturnog željeza.

kraj zahvata: 5 sati

Geolite olakšava radniku primjenu u odnosu na tradicionalne mortove za obnovu, izbjegava se upotreba teških sljedova različitih proizvoda raznih vremena vezivanja uz veliku mogućnost pogreške.

## 2. Geolite Microsilicato



Geoboja koja:

- ukrašava i štiti
- jamči monolitnu neprekidnost kompletne obnove
- osigurava konstantnu prozračnost

2. dan

3. dan

6. dan

### 2. Aditivi



Priprema morta modificiranog polimerom s eventualnim dodatkom aditiva za sazrijevanje ili inhibiciju.

### 3. Grubi mortovi



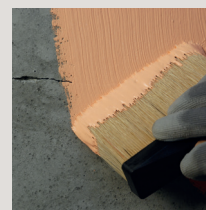
Primjena polimero-izmijenjenih mortova kontroliranog povlačenja, vlaknasto ojačanih za sanaciju betona.

### 4. Fini mort



Primjena cementnog morta za završnu obradu betona.

### 5. Elastomerna boja



Primjena elastomerne boje za zaštitu i protiv pukotina.

# Geolite, certificirani složeni sustavi strukturnog ojačanja.

Geolite također revolucionira svijet strukturnih ojačanja; zahvaljujući svojim tipičnim svojstvima idealna je matrica za certificirane složene sustave visokih performansi. Geolite, surađujući s tkaninama i kratkim čeličnim vlaknima, omogućuje dobivanje složenih sustava strukturnog ojačanja koji rade u savršenoj sinergiji s postojećim strukturama.

Projektirano je za olakšavanje rada na gradilištu, stoga pojednostavljuje primjenu složenijih sustava, čak približava i kompozitne sustave s proizvodima Geosteel i Steel Fiber.

## Složeni sustavi Kerakoll

### **FRC – Fiber Reinforced Concrete**

Geolite Magma Xenon & Steel Fiber



### **SRP – Steel Reinforced Polymer**

Geolite Gel & Geosteel



### **SRG – Steel Reinforced Grout**

Geolite & Geosteel



Geolite Magma Xenon u kombinaciji s kratkim vlaknima visokih performansi Steel Fiber, certificiranima za strukturnu upotrebu, čine certificirani sustav Geolite FRC za ojačanje podova i elemenata od armiranog betona.

Kombinacija proizvoda Geolite ili Geolite Gel s tkaninama od dugih vlakana skupine Geosteel tvore složene sustave s oznakom CE Geosteel SRG odnosno Geosteel SRP za strukturno ojačanje, koji mogu raditi u sinergiji s postojećim strukturama osiguravajući savršenu monolitnost s potporom zahvaljujući tehnologiji razvijenoj za Geolite.



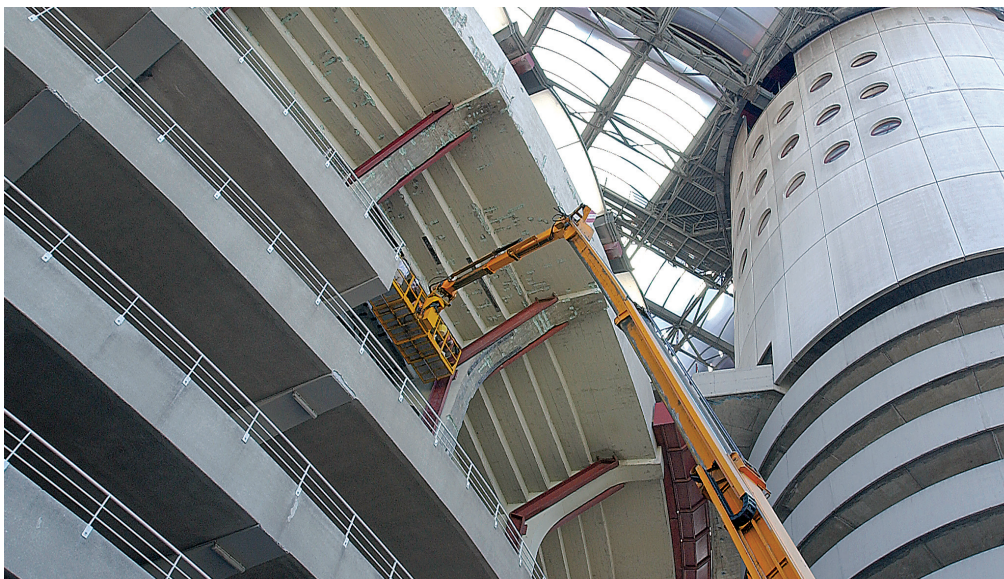


# Geolite, linija geomortova za monolitno obnavljanje betona.

Tehnička ograničenja performansi običnih mortova na bazi cementa i kemijskih aditiva i složenih slojevitih sustava za popravak betona danas su prošlost s Geolite, revolucionarnim eko-kompatibilnim mineralnim geomortom za pasivizaciju, obnovu, glađenje i zaštitu oštećenog betona u samo jednom potezu. Rezultat: prirodno stabilni popravci koji se stapaju s betonom u monolit koji ima dugotrajnost specifičnu za mineralnu stijenu.

Geomortovi za sanaciju betona dijele se na:

- **tiksotropične geomortove**
- **tekuće geomortove**
- **dopunske proizvode**



# Tiksotropični geomortovi

## Geolite

Tiksotropični geomort za pasivizaciju, obnovu, glađenje i zaštitu struktura od armiranog betona, sidrenje i fiksiranje metalnih elemenata. Specifično za općenite popravke.

- Tiksotropično, klase R4
- Normalnog vezivanja, 80 min
- Ručno i strojno nanošenje
- Anorganska mineralna matrica u certificiranim sustavima Geosteel SRG



## Geolite 10

Tiksotropični geomort za pasivizaciju, obnovu, glađenje i zaštitu struktura od armiranog betona, sidrenje i fiksiranje metalnih elemenata. Specifičan za postupke s pokretnom dizalicom, niskim temperaturama i potrebe za brzim puštanjem u pogon.

- Tiksotropično, klase R4
- Brzog vezivanja 10 min
- Vodonepropustan
- Može se bojati nakon 4 h



## Geolite 40

Tiksotropični geomort za pasivizaciju, obnovu, glađenje i zaštitu struktura od armiranog betona, sidrenje i fiksiranje metalnih elemenata. Specifičan za postupke s pokretnom dizalicom, niskim temperaturama i potrebe za brzim puštanjem u pogon.

- Tiksotropično, klase R4
- Polu-brzog stvrdnjavanja 40 min
- Vodonepropustan
- Može se bojati nakon 4 h



## Geolite Silt

Olakšani geomort-mineralna masa za glađenje za rekonstrukciju i zaglađivanje betona.

- Tiksotropično, klase R2
- Visoka korisnost
- Za monolitnu zaštitu armiranog betona
- Može se bojati nakon 4 h

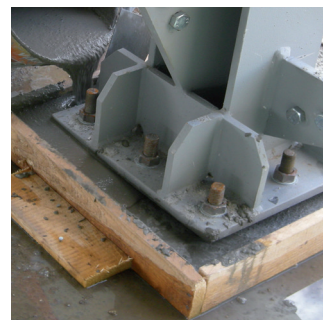


# Tekući geomortovi

## Geolite Magma

Višenamjenski tekući geomort za pasivizaciju, obnovu i konsolidaciju struktura od armiranog betona s ekspanzivnim efektom za sidrenje i fiksiranje metalnih elemenata.

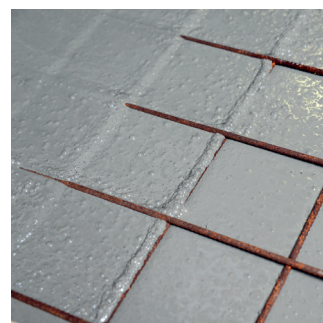
- Tekuće, višenamjensko, klase R4
- Normalnog vezivanja 60 min
- Anorganska mineralna matrica u certificiranim sustavima Geosteel SRG i Geolite FRC



## Geolite Magma 20

Tekući geomort za pasivizaciju, obnovu i konsolidaciju struktura od armiranog betona s ekspanzivnim efektom za sidrenje i fiksiranje metalnih elemenata. Specifičan za postupke pri niskim temperaturama i s brzim puštanjem u pogon.

- Tekuće, za sidrenja, klase R4
- Brzog vezivanja 20 min
- Brzo puštanje u pogon



## Geolite Magma Xenon

U kombinaciji s proizvodom Steel Fiber tvori certificirani tekući geomort ojačan vlaknima visoke rastezljivosti za pasivizaciju, obnavljanje i konsolidaciju struktura od armiranog betona.

- Sustav za zalijevanje s certifikatom FRC
- Visoka obradivost
- Nije potrebna ugradbena armaturna mreža
- Debljine slojeva od najmanje 15 mm



# Strukturni gel

## Geolite Gel

Dvokomponentni epoksidni sustav u tiksotropičnom gelu za sidrenje i fiksiranje metalnih elemenata. Organska mineralna matrica u kombinaciji s čeličnim tkaninama u certificiranim sustavima konstrukcijskog ojačanja Geosteel SRP.

- Certificirano za mokru impregnaciju tkanina Geosteel G
- Visoka obradivost također i pri visokim temperaturama
- Izvrsno prijanjanje na bilo koju podlogu
- Visoka temperatura staklastog prijelaza  $T_g$



# Dekorativna geoboja

## Geolite Microsilicato

Zapunjavajuća geoboja vibrantnog mat efekta, za monolitnu zaštitu betona, novog ili obnavljanog, protiv karbonizacije otporna na atmosferske utjecaje, na alge i plijesni.

- Monolitna obloga protiv karbonizacije
- Prozračna
- Štiti i regenerira betonske površine s finom završnom obradom
- Može se nanositi nakon 4 sata na sanacije izvršene uz pomoć geomortova Geolite 10 ili Geolite 40



Geomalta minerale a base di geolegante per il ripristino monolitico del calcestruzzo armato. Colabile multiuso a presa normale 60 min.

**EN** - Mineral geo-mortar with geobinder base for monolithic repair of reinforced concrete. Multipurpose, pourable, normal setting 60 min.  
**DE** - Mineralischer Geomörtel auf Basis von Geobindemittel für den monolithischen Wiederaufbau von Stahlbeton. Gießfähiges Mehrzweck-Produkt, normal abbindend 60 Min.  
**FR** - Géomortier minéral à base de géofiant pour la restauration monolithique du béton armé. Coulable à usages multiples, à prise normale 60 min.

Rating 4

- Regional Mineral > 60%
- Recycled Regional Mineral > 30%
- CO<sub>2</sub> Emission ≤ 250 g/kg
- VOC Low Emission
- Recyclable



**Geolite  
Magma  
kerakoll**

25 kg

Geomalta minerale a base di geolegante per l'inghisaggio monolitico nel calcestruzzo armato. Colabile, a presa rapida 20 min.

Mineral geo-mortar with geobinder base for monolithic repair of reinforced concrete. Multipurpose, pourable, rapid setting 20 min.  
Mineralischer Geomörtel auf Basis von Geobindemittel für den monolithischen Wiederaufbau von Stahlbeton. Gießfähiges Mehrzweck-Produkt, schnell abbindend 20 Min.  
Géomortier minéral à base de géofiant pour le rempiérissement monolithique du béton armé. à prise rapide 20 min.

Rating 4

- Regional Mineral > 60%
- Recycled Regional Mineral > 30%
- CO<sub>2</sub> Emission ≤ 250 g/kg
- VOC Low Emission
- Recyclable



**Geolite  
Magma 20  
kerakoll**

25 kg

Geomalta minerale a base di geolegante per il rinforzo monolitico del calcestruzzo armato. Colabile e fibrorinforzata.

Rating 2

- Regional Mineral > 60%
- Recycled Regional Mineral > 30%
- CO<sub>2</sub> Emission ≤ 250 g/kg
- VOC Low Emission
- Recyclable



**Geolite  
Magma Xenon**

25 kg

Geomalta minerale a base di geolegante per la rasatura e rasatura. Colabile, a spessori da 2 mm.

Rating 4

- Regional Mineral > 60%
- Recycled Regional Mineral > 30%
- CO<sub>2</sub> Emission ≤ 250 g/kg
- VOC Low Emission
- Recyclable



**Geolite  
Magma Silt**

15 kg

**Geolite Silt**

Geomalta minerale a base di geolegante per il ripristino monolitico del calcestruzzo armato. Tixotropica a presa normale 80 min.

EN → Mineral geo-mortar with geobinder base for monolithic repair of reinforced concrete. Thixotropic, normal setting 80 min.  
Tixotropica a presa normale 80 min.  
DE → Mineralischer Geomörtel auf Basis von Geobindemittel für den monolithischen Wiederaufbau von Stahlbeton. Thixotrop, normal abbindend nach 80 Min.  
FR → Géomortier minéral à base de géoliant pour la restauration monolithique du béton armé. Thixotrope, à prise normale 80 min.

Rating 3

- × Regional Mineral > 60%
- × Recycled Regional Mineral > 30%
- ✓ CO<sub>2</sub> Emission < 250 g/kg
- ✓ VOC Low Emission
- ✓ Recyclable



Geomalta minerale a base di geolegante per il ripristino monolitico del calcestruzzo armato. Tixotropica a presa rapida 10 min.

Mineral geo-mortar with geobinder base for monolithic repair of reinforced concrete. Thixotropic, rapid setting 10 min.  
Mineralischer Geomörtel auf Basis von Geobindemittel für monolithischen Wiederaufbau von Stahlbeton. Thixotrop, schnell abbindend nach 10 Min.

Rating 4

- × Regional Mineral > 60%
- × Recycled Regional Mineral > 30%
- ✓ CO<sub>2</sub> Emission < 250 g/kg
- ✓ VOC Low Emission
- ✓ Recyclable



Geolite 10

Geolite 40

Geolite kerakoll

Geopittura minerale per la protezione decorativa del calcestruzzo. Traspirante, anticarbonatazione. Effetto grana fine.

Rating 2

- × Regional Mineral > 30%
- × VOC Low Emission
- × Solvent Free
- × Low Ecological Impact
- × Healthy Care



Geolite Microsilicato kerakoll

4 L

25 kg

25 kg

Adesivo per il rinforzo monolitico SRP del calcestruzzo armato. Tixotropico per incollaggi e inghisaggi strutturali.

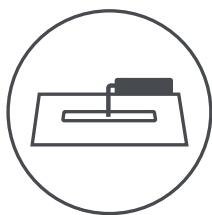
EN → Adhesive for SRP monolithic repair of reinforced concrete. Thixotropic, for structural bonding and grouting.  
DE → Klebstoff für die monolithische Verstärkung SRP von Stahlbeton. Thixotrop für strukturellen Verkleben und Vergießen.  
FR → Adhésif colle pour le renforcement monolithique SRP du béton armé. Thixotrope pour les collage et les enghisages structurels.

Rating 4  
A+B  
× Regional Mineral > 50%  
× VOC Low Emission  
× Solvent Free  
× Low Ecological Impact  
× Healthy Care

Geolite Gel kerakoll

Part 5 kg

# Zašto odabrati Geolite.



## Prednosti za izvođača

### **Geolite je jednostavan: malo proizvoda na gradilištu, pojednostavljena primjena**

Geolite je jednostavan za primjenu i odabir: samo dvije vrste morta (tikotropičan i tekući) različitih vremena vezivanja koji se mogu međusobno miješati da bi se prilagodili uvjetima na gradilištu. Za razliku od kompliciranih slojevitih sustava, s Geolite je nemoguće pogriješiti.

### **Geolite je brz i omogućuje uštedu vremena**

U 5 sati rada obnavlja se beton i završava se s radom (uključujući zaštitnu dekoraciju), dok s tradicionalnim sustavima (pasivizacija + mort s aditivima + glađenje + dekoracija) utroši se približno 6 dana.

### **Geolite poštuje tvoje zdravlje i okoliš**

Geolite je mineralni eko-kompatibilni geomort koji, u odnosu na druge polimero-cementne mortove, drastično smanjuje ispuštanja CO<sub>2</sub> čuvajući okoliš, kao što je izmjereno u studiji EPD – Environmental Product Declaration. Geolite je i prvi geomort na svijetu klase R4 certificiran EC1 Plus vrlo niskog ispuštanja organskih hlapljivih tvari u potpunosti poštujući zdravlje korisnika.

### **Geolite je zajamčen i ne možeš nikad pogriješiti**

Ručna primjena ili strojna koja pomaže i ubrzava rad, hladna ili topla klima, određena ili općenita intervencija: s Geolite imaš uvijek rješenje na dohvat ruke i nikad ne griješiš, dobivaš monolitnu obnovu sigurnu u svim uvjetima gradilišta. Oznaka CE, certifikacija, testiranja u laboratoriju su jamci da je rad izvršen po preporuci struke.





## Prednosti za prodavače

### **Geolite je zamišljen i za prodaju**

Malo proizvoda, malo zauzimanje prostora u skladištu, mala investicija. Samo jednokomponentni materijali. Ne sadrže otapala i opasne otrovne tvari. Održavanje skladišta i skladištenje proizvoda pojednostavljuje se i sigurnije je.

### **Geolite je jednostavan za preporuku**

Jednostavan sustav, predvidiv, lagan za skladištara. Nemoguće je pogriješiti kod odabira i kod isporuke proizvoda. S Geolite si siguran u ponudi izvrsne usluge jer ćeš ponuditi inovativan i siguran sustav koji pojednostavljuje rad tvojih zahvata.



## Prednosti za fizičke osobe

### **Geolite ti pruža sigurnost dobro odrađenog posla**

Popravljaš i obnavljaš svoju nekretninu najbolje investirajući svoje novce sa sigurnošću dobro odrađenog posla koji traje duže. Radovi će biti izvršeni puno brže, uz veliku prednost bez neugodnosti na gradilištu i uz niske troškove intervencije.

Kerakoll Spa  
via dell'Artigianato 9  
41049 Sassuolo (MO) Italy  
T +39 0536 816 511  
info@kerakoll.com

FSC



**kerakoll**



[kerakoll.com](http://kerakoll.com)