

# Geolite kerakoll

La prima geomalta  
per il ripristino  
monolitico del  
calcestruzzo armato.



# Cos'è Geolite?

Geolite è la rivoluzionaria linea di geomalte minerali per il ripristino eco-compatibile del calcestruzzo nata dalla ricerca Kerakoll nel campo dei materiali innovativi e delle materie prime a basso impatto ambientale. Geolite significa prodotti minerali d'avanguardia, ma semplici dal punto di vista applicativo, che risolvono definitivamente i limiti delle tradizionali malte cementizie polimero-modificate. Geolite ripara il calcestruzzo garantendo ripristini monolitici ad elevata e naturale stabilità dimensionale, dalla durabilità tipica delle rocce minerali in linea con i più elevati standard a livello internazionale.

# Geolite è naturalmente stabile e resistente nel tempo come la roccia.

I limiti tecnici e prestazionali delle comuni malte a base di cemento e additivi chimici e dei complessi sistemi stratificati per il recupero del calcestruzzo sono oggi superati da Geolite, la rivoluzionaria geomalta minerale eco-compatibile, che passiva, ripristina, rasa e protegge in un'unica soluzione il calcestruzzo ammalorato.



## **Geolegante**

Il geolegante è risultato dell'eccellente ricerca condotta dal centro ricerche GreenLab Kerakoll che ha permesso, per la prima volta al mondo, lo sviluppo e l'utilizzo di leganti innovativi e materiali a basso impatto ambientali mai usati prima nel campo dell'edilizia.

Da più di un decennio l'applicazione del geolegante ha consentito di formulare geomalte ad alto contenuto tecnologico ottenendo soluzioni rivoluzionarie per il ripristino e il rinforzo del calcestruzzo armato.

Un concetto moderno di mix design formulativo ad alto valore aggiunto in termini di durabilità e semplicità applicativa che, grazie alla particolare struttura cristallina inorganica minerale permette di assimilare le geomalte, a indurimento avvenuto, alle rocce naturali.

Per questo motivo sono identificate con il termine GEO.

*Geomalta minerale a base di  
geolegante per il ripristino  
monolitico del calcestruzzo armato.  
Tixotropica a presa normale 80 min.*

**EN** → Mineral geo-mortar with geobinder base for monolithic repair of reinforced concrete. Thixotropic, normal setting 80 min.

Tixotropica a presa normale 80 min.

**DE** → Mineralischer Geomörtel auf Basis von Geobindemittel für den monolithischen Wiederaufbau von Stahlbeton. Thixotrop, normal abbindend nach 80 Min.

**FR** → Géomortier minéral à base de géoliant pour la restauration monolithique du béton armé.

Thixotrope, à prise normale 80 min.

**Rating 3**



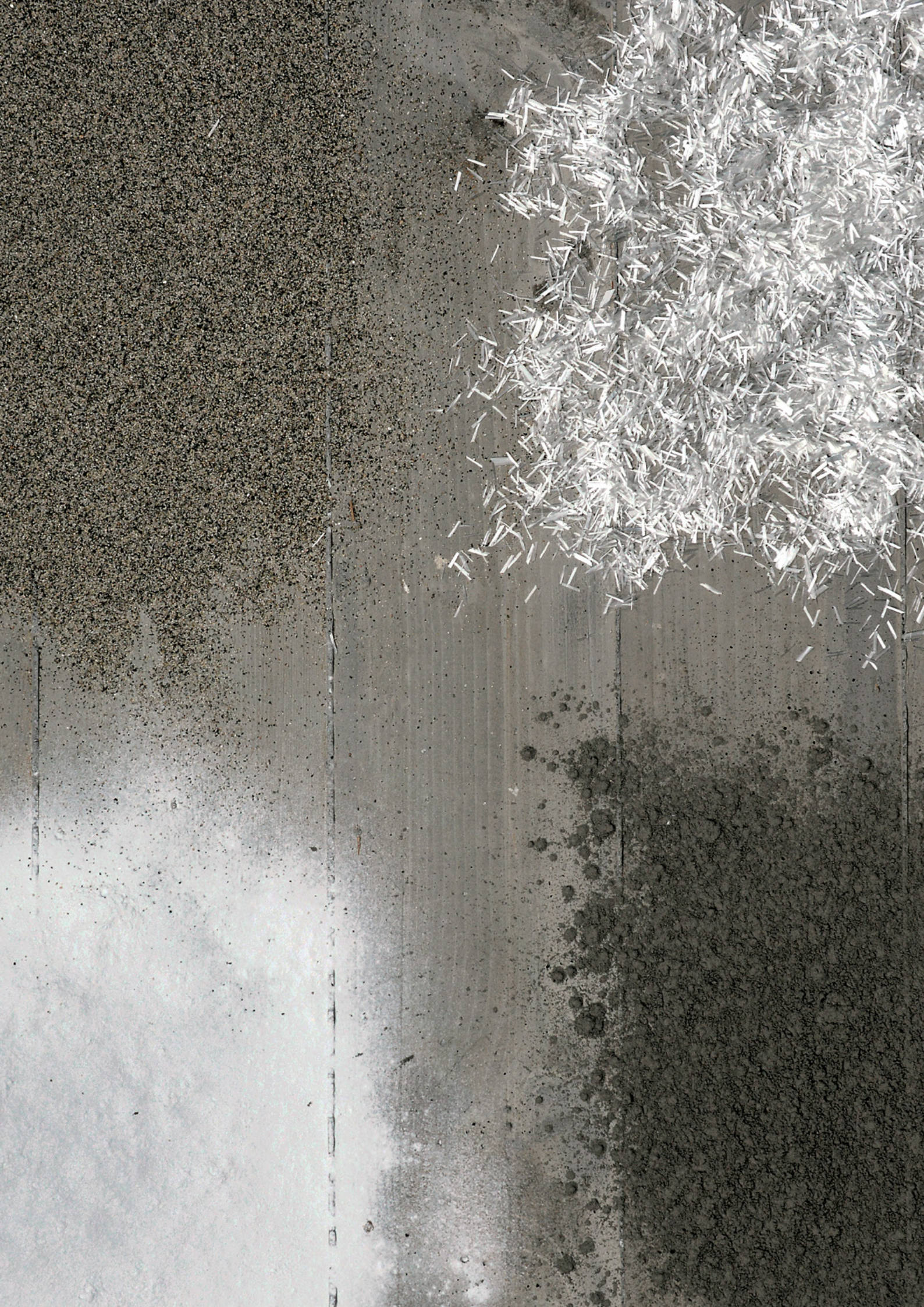
- × Regional Mineral ≥ 60%
- × Recycled Regional Mineral ≥ 30%
- ✓ CO<sub>2</sub> Emission ≤ 250 g/kg
- ✓ VOC Low Emission
- ✓ Recyclable

**Geolite  
kerakoll**

**25 kg**

**Geolite**







# Geolite, solo elementi minerali per garantire la durabilità nel tempo.

## Il rivoluzionario Geolegante Kerakoll

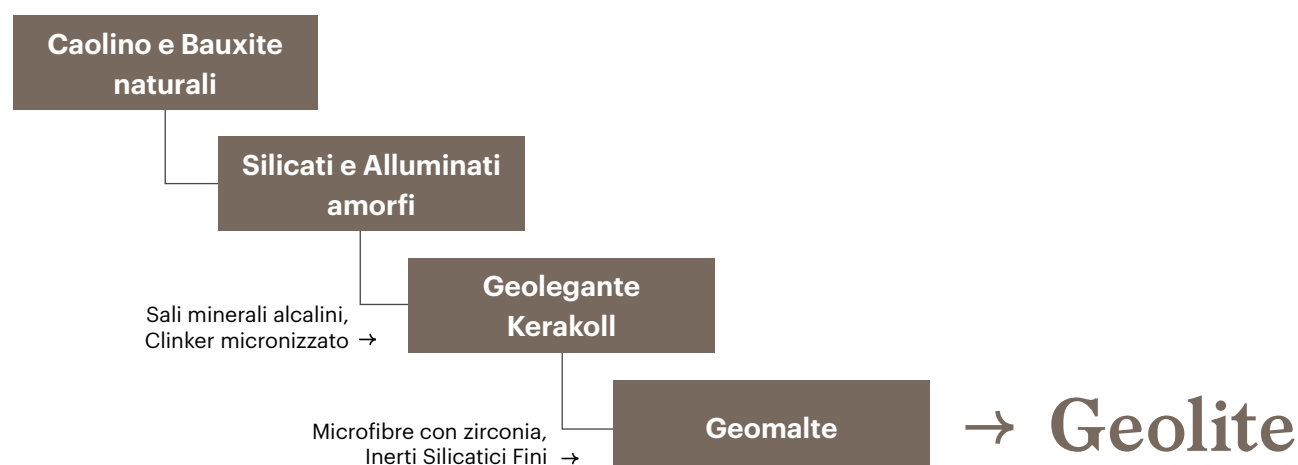
Speciale selezione di leganti idraulici innovativi ottenuti da materie prime naturali e processi produttivi a ridotte emissioni. L'elevata e naturale stabilità dimensionale che determina valori di ritiro praticamente nulli rispetto all'utilizzo del comune cemento portland, garantisce maggiore resistenza agli agenti chimici e migliori proprietà meccaniche anche in condizioni estreme.

## Microfibre con zirconia

L'utilizzo di microfibre inorganiche ad alto contenuto di zirconia impiegate in Geolite migliora ulteriormente le resistenze meccaniche e incrementa la resistenza a flessione e la resistenza a rottura, contribuendo a stabilizzare le geomalte nelle prime fasi del processo di indurimento.

## Inerti Minerali Extrafini

Inerti extrafini per la prima volta utilizzati nello sviluppo di una malta per ripristino del calcestruzzo di classe R4. La granulometria di soli 0-0,5 mm combinata alla naturale stabilità dimensionale del Geolegante Kerakoll garantisce elevata protezione dei ferri d'armatura per inglobamento.



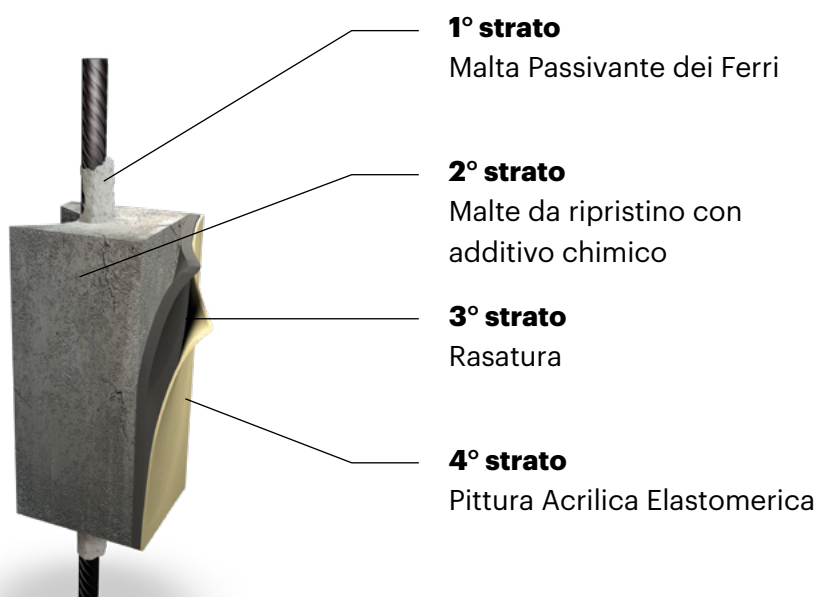
# Geolite, nasce il ripristino monolitico del calcestruzzo armato.

## Malte polimero-cemento, i limiti del ripristino stratificato.

Nel calcestruzzo armato la carbonatazione è una delle principali cause del degrado del materiale che porta all'innesco della corrosione nelle armature metalliche. Dalla corrosione si innescano una reazione a catena che porta alla riduzione della sezione del tondino (performance loss) e al distacco del copriferro (spalling) provocando la completa esposizione dei ferri all'azione aggressiva dell'ambiente, accelerandone la cinetica.

Il ripristino stratificato nato negli anni '80 prevede l'applicazione successiva di diversi materiali a protezione dei ferri d'armatura. In teoria la stratigrafia a modulo elastico variabile compensa le carenze prestazionali dei singoli prodotti (tecniche e chimiche) ma risulta limitante dalle diverse condizioni di cantiere che ne possono pregiudicare l'efficacia.

Il ripristino stratificato continua ad essere inevitabilmente il punto debole dell'intervento sulla struttura in calcestruzzo.





**Geolite, la rivoluzionaria geomalta minerale eco-compatibile, che passiva, ripristina, rasa e protegge in un'unica soluzione.**

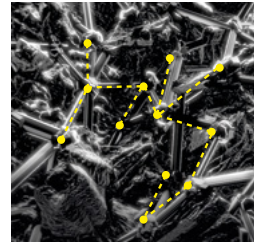
**1. Passiva**

Geolite garantisce il perfetto inglobamento dei ferri d'armatura grazie all'esclusiva reologia e alla granulometria extrafine. La riserva di basicità non convenzionale del nuovo Geolegante Kerakoll assicura una totale protezione dall'ossidazione dei ferri d'armatura.



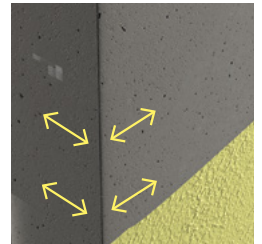
**2. Ricostruisce**

Grazie alla matrice minerale cristallina, le geomalte sono caratterizzate da un'elevata e naturale stabilità dimensionale che permette di ricostruire e ripristinare la monoliticità della struttura originaria.



**3. Regolarizza**

Geolite può essere frattazato e spugnato per conferire al ripristino monolitico un sorprendente grado di finitura con un livello estetico superiore, grazie alla sua granulometria extrafine.

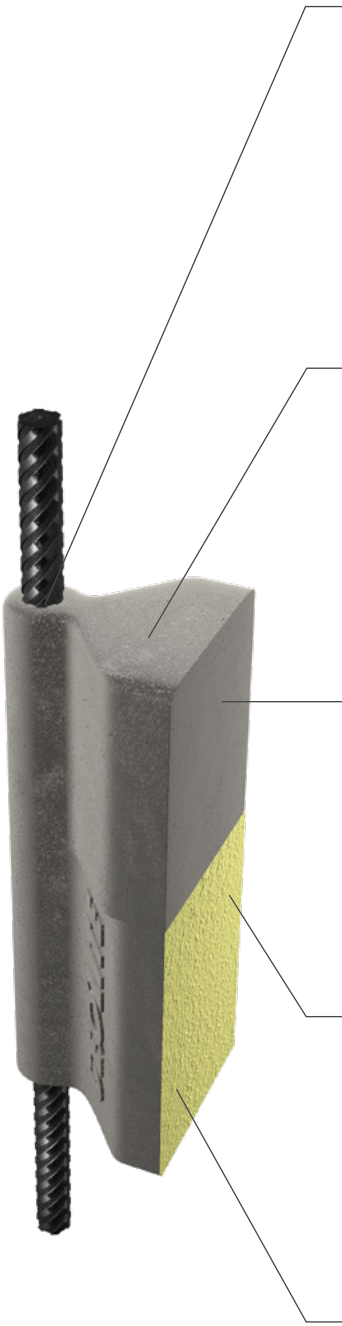
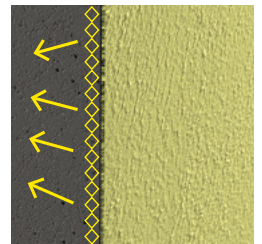


**4. Protegge**

Il ripristino monolitico realizzato con Geolite è insensibile all'aggressione dell'anidride carbonica e protegge definitivamente il calcestruzzo dalla penetrazione di acqua meteorica e sostanze aggressive.

**5. Decora per cristallizzazione**

Geolite Microsilicato è la naturale decorazione di Geolite, le microparticelle geoattive di natura silicatica penetrano nelle microporosità e si cristallizzano creando un corpo unico che garantisce la continuità monolitica dell'intero ripristino.



# Geolite, quattro marcature, quattro volte sicuro.

## **Geolite: l'unico ripristino monolitico a norma EN 1504.**

Come previsto dalla normativa tecnica di settore, i materiali destinati alla manutenzione, al ripristino, al consolidamento e alla protezione delle strutture esistenti in c.a. devono essere dotati di marcatura CE secondo la norma EN 1504. Geolite è l'unica linea di geomalte al mondo ad aver ottenuto una quadrupla marcatura CE.

Geolite supera tutti i requisiti previsti dalla EN 1504-7 (passivazione dei ferri d'armatura), dalla EN 1504-3 (ripristino strutturale), dalla EN 1504-2 (protezione, nella versione tixotropica) e dalla EN 1504-6 (ancoraggi).



→ **Geolite**

**Ripristino monolitico  
eco-compatibile**

## **Geolite: tutta la sicurezza della classe strutturale R4 in qualsiasi condizione.**

La norma EN 1504 prevede 4 classi di resistenza per le malte da ripristino.

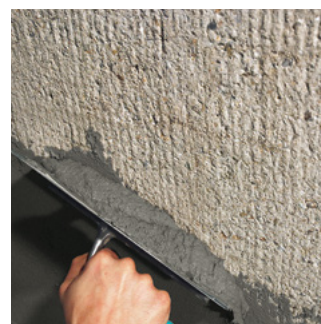
**Malte non strutturali:** Classe R1 e R2 a bassa resistenza meccanica e fisica idonee per i ripristini di calcestruzzi non armati o come malte da finitura.

**Malte Strutturali:** Classe R3 e R4 ad alte performance per interventi di ricostruzione, ripristini strutturali e collaboranti di opere in calcestruzzo armato.

Geolite di classe R4 è al top delle performance in qualsiasi condizione di utilizzo in quanto validata e certificata sia in condizioni CC che PCC.

## Geolite: semplifica i capitolati per la riparazione e la protezione del calcestruzzo armato secondo la norma EN 1504-9.

Geolite permette interventi di ripristino basati sui Principi e Metodi di protezione e riparazione previsti dalla Norma EN 1504-9. Grazie agli interventi di ripristino monolitici garantiti da Geolite da oggi è possibile per il progettista redigere capitolati semplificati che permettono una perfetta ed agevole esecuzione dell'intervento di manutenzione delle strutture in calcestruzzo armato nel rispetto della normativa vigente.



### Geomalte Geolite

Controllo dell'umidità	Ripristino del calcestruzzo	Ripristino del calcestruzzo	Rafforzamento strutturale	Conservazione o ripristino della passività	Aumento della resistività	Controllo delle aree anodiche	Controllo della carbonatazione
<b>MC</b> METHOD 2.2 EN 1504-2	<b>CR</b> METHOD 3.2 EN 1504-3	<b>CR</b> METHOD 3.1 - 3.3 EN 1504-3	<b>SS</b> METHOD 4.2 - 4.4 EN 1504-3/6	<b>RP</b> METHOD 7.1 - 7.2 EN 1504-3	<b>IR</b> METHOD 8.2 EN 1504-2	<b>CA</b> METHOD 11.2 EN 1504-7	<b>PASSES</b> CARBONATION RESISTANCE EN 1504-3

### Microsilicato Geolite

Protezione contro l'ingresso	Controllo dell'umidità	Aumento della resistività
<b>PI</b> METHOD 1.3 EN 1504-2	<b>MC</b> METHOD 2.2 EN 1504-2	<b>IR</b> METHOD 8.2 EN 1504-2

Geolite è certificato Benor



Geolite, dopo maturazione all'aria in ambiente particolarmente asciutto (PCC – stagionatura in camera climatizzata a  $21 \pm 2$  °C e ad U.R. di  $60 \pm 10\%$ ) supera i requisiti imposti dalla EN 1504-3, Classe Strutturale R4: pertanto è utilizzabile nel ripristino e consolidamento di strutture in calcestruzzo armato che in servizio sono esposte all'aria (frontalini, pilastri, travi, ecc.)



Geolite, dopo maturazione costantemente in acqua (CC – stagionatura sott'acqua a  $21 \pm 2$  °C) supera i requisiti imposti dalla EN 1504-3, Classe Strutturale R4: pertanto è utilizzabile nel ripristino e consolidamento di strutture in calcestruzzo armato che in servizio operano costantemente sott'acqua (canali, piscine, vasche, ecc.)





# Geolite, la geomalta a tempo di presa personalizzabile.

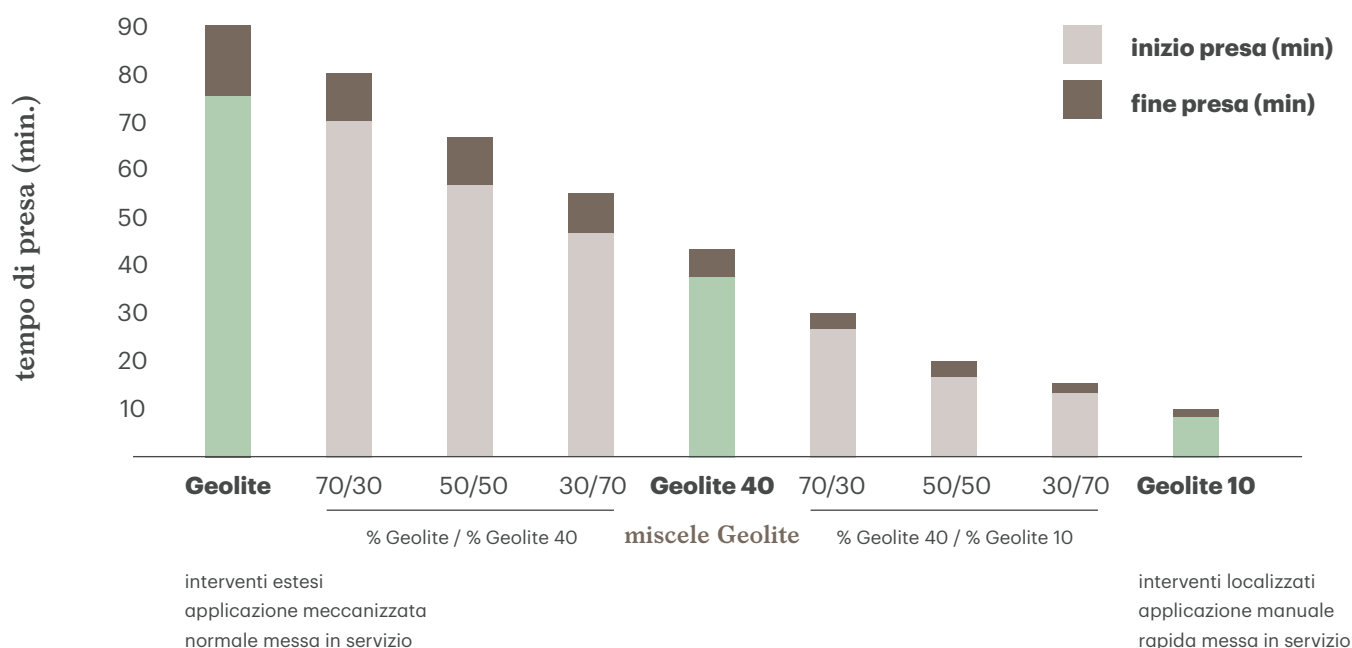
## Geolite: la prima linea di geomalte di classe R4 con tempi di presa personalizzabili.

I ricercatori Kerakoll hanno sviluppato l'innovativa linea Geolite in tre versioni tixotropiche con tempi di presa miscelabili tra loro: 80, 40 e 10 minuti.

Geolite si adatta a tutte le esigenze di cantiere in funzione del tipo di lavoro e delle condizioni climatiche modulando il tempo di presa per ottenere la lavorabilità desiderata pur mantenendo inalterate le caratteristiche tecniche del prodotto.

## Scegli il tempo di presa

**Geolite garantisce le migliori performance tecniche e può essere personalizzato nel tempo di presa per risolvere con successo ogni esigenza applicativa di cantiere.**



# Geolite, tecnologia innovativa, sicura ed eco-compatibile.

## Geolite: la geomalta più sicura al mondo.

Geolite è rivoluzionaria anche nell'attenzione nei confronti dell'ambiente e della salute dell'uomo. I test eseguiti dai ricercatori del GreenLab Kerakoll misurano bassissime emissioni di composti organici volatili (VOC) sin dal momento della preparazione in cantiere che nelle ore e nei giorni successivi all'esecuzione dei lavori di ripristino, come confermato dai certificati EC 1 Plus emessi dal GEV. Geolite si posiziona ai gradini più alti oltre che nella salvaguardia della salute degli operatori anche in termini di prestazioni ambientali di prodotto, come misurato con lo studio EPD – Environmental Product Declaration, a conferma e garanzia che Geolite è tra i prodotti da costruzione più sicuri al mondo.

## Basse emissioni CO<sub>2</sub>

Riduce l'inquinamento in quanto, durante la sua produzione, emette basse quantità di gas serra (<250 g/kg di CO<sub>2</sub>).

## IAQ VOC

Geolite è la prima malta da ripristino a bassissime emissioni di sostanze organiche volatili (VOC) assicurando una migliore qualità dell'aria.

## Minerali Regionali


Contiene minerali naturali regionali derivanti da materie prime riciclate.

## Riciclabile come inerte

Geolite, una volta indurito, può essere riciclato nella categoria dei rifiuti inerti in quanto non subisce alcuna trasformazione fisica, chimica o biologica.

## Attestato SGS

L'Istituto di Certificazione Svizzero SGS, attesta il metodo di misurazione

 per la Sostenibilità Ambientale, GreenBuilding Rating Kerakoll.



\* Émission dans l'air intérieur Information sur le niveau d'émission de substances volatiles dans l'air intérieur, présentant un risque de toxicité par inhalation, sur une échelle de classe allant de A+ (très faibles émissions) à C (fortes émissions).



# Geolite, ripristino monolitico eco-compatibile del calcestruzzo.

**2 prodotti minerali, solo 2 fasi applicative, solo 5 ore di lavoro.**

Geolite è la rivoluzionaria geomalta eco-compatibile che garantisce ripristini monolitici insensibili al passare del tempo.

Geolite è l'unica progettata per facilitare il lavoro in cantiere:

- monocomponente, si miscela solo con acqua
- elevata lavorabilità
- tempo di presa personalizzabile
- estrema semplicità, sicurezza e velocità nel ripristino del calcestruzzo.

## 1. Geolite



Geomalta che con una sola applicazione:

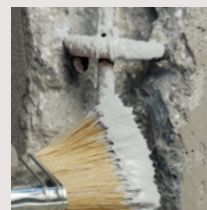
- passiva i ferri d'armatura
- ricostruisce e ripristina il calcestruzzo
- rasa e regolarizza la superficie
- protegge dall'aggressione ambientale

**Sistema stratificato e prodotti tecnologicamente superati.  
Più di 5 prodotti, 5 fasi applicative, 6 giorni di lavoro.**

Le vecchie malte cementizie polimero-modificate nate negli anni '80 costituiscono sistemi complessi di difficile applicazione, costosi e più sensibili alle condizioni climatiche di cantiere che ne possono limitare le performance e la durabilità. Questo impone ai produttori di prescrivere ancora oggi interventi di ripristino per stratificazione successiva di diversi materiali che possono essere causa di errori in cantiere o di un'applicazione solo parziale del sistema che può pregiudicare la loro efficacia.

1° giorno

## 1. Malta passivante



Applicazione di malta cementizia anticorrosiva bicomponente per la protezione dei ferri d'armatura.



fine intervento: 5 ore

Geolite rende il lavoro dell'applicatore più agevole rispetto a quello realizzato con le tradizionali malte da ripristino, ed evita le difficoltose sequenze di utilizzo e di applicazione di prodotti diversi con tempistiche obbligate ed elevati margini di errore.

## 2. Geolite Microsilicato



Geopittura che:

- decora e protegge
- garantisce la continuità monolitica dell'intero ripristino
- assicura una traspirazione continuativa

2° giorno

3° giorno

6° giorno

### 2. Additivi



Preparazione della malta polimero-modificata con aggiunta di eventuali additivi stagionanti o ritardanti.

### 3. Malta a grana grossa



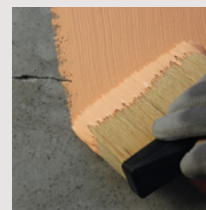
Applicazione di malta polimero-modificata a ritiro controllato, fibrorinforzata per il risanamento del calcestruzzo.

### 4. Malta fine



Applicazione di malta cementizia per la finitura del calcestruzzo.

### 5. Pittura elastometrica



Applicazione di pittura elastomerica protettiva antifessurazione.

# Geolite, sistemi compositi certificati per il rinforzo strutturale.

Geolite rivoluziona anche il mondo dei rinforzi strutturali, grazie alle sue caratteristiche intrinseche risulta la matrice ideale per sistemi compositi certificati ad elevate prestazioni. Geolite, collaborando con tessuti e fibre corte in acciaio, permette di ottenere sistemi di rinforzo strutturale compositi che lavorano in perfetta sinergia con le strutture esistenti.

Progettata per facilitare il lavoro in cantiere, è quindi in grado di semplificare l'applicazione dei sistemi più complessi, arrivando a rendere di comune dominio anche i sistemi compositi con Geosteel e Steel Fiber.

## Sistemi Compositi Kerakoll

### **FRC – Fiber Reinforced Concrete**

Geolite Magma Xenon & Steel Fiber



### **SRP – Steel Reinforced Polymer**

Geolite Gel & Geosteel



### **SRG – Steel Reinforced Grout**

Geolite & Geosteel



Geolite Magma Xenon in abbinamento con le fibre corte ad alta prestazione Steel Fiber, certificate per uso strutturale, compongono il sistema certificato Geolite FRC per il rinforzo di solai ed elementi in c.a.

L'unione di Geolite o Geolite Gel con i tessuti a fibra lunga della famiglia Geosteel formano rispettivamente i sistemi compositi marcati CE Geosteel SRG e Geosteel SRP per il rinforzo strutturale, in grado di lavorare in sinergia con le strutture esistenti garantendo la perfetta monoliticità con il supporto grazie alla tecnologia sviluppata in Geolite.





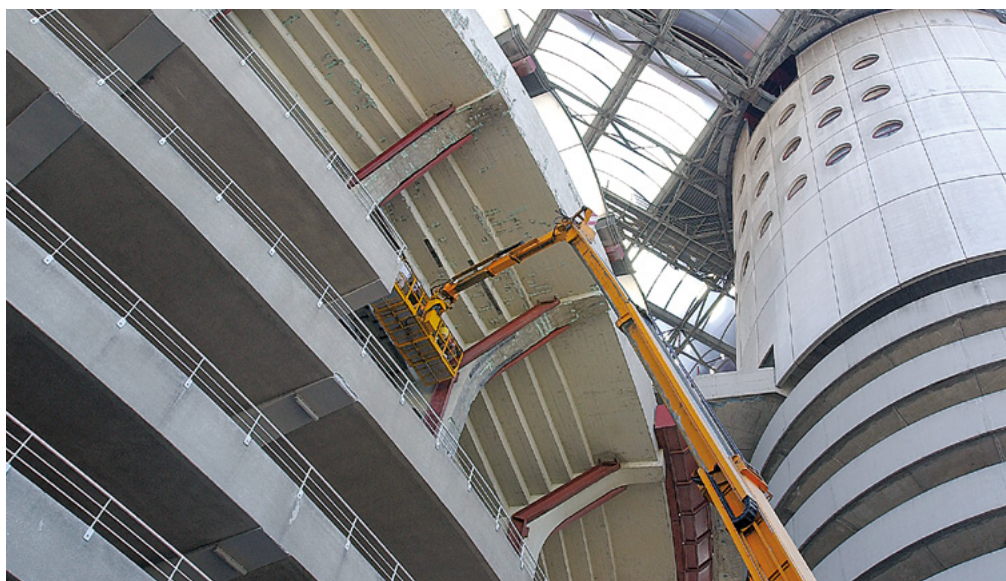


# Geolite, la linea di geomalte per il ripristino monolitico del calcestruzzo.

I limiti tecnici prestazionali delle comuni malte a base di cemento e additivi chimici e dei complessi sistemi stratificati per il recupero del calcestruzzo sono oggi superati da Geolite, la rivoluzionaria geomalta minerale eco-compatibile, che passiva, ripristina, rasa e protegge in un'unica soluzione il calcestruzzo ammalorato. Risultato: ripristini naturalmente stabili che si fondono al calcestruzzo in un monolite dalla durabilità tipica di una roccia minerale.

Le geomalte per il ripristino del calcestruzzo si dividono in:

- **geomalte tixotropiche**
- **geomalte fluide**
- **prodotti complementari**



# Geomalte tixotropiche

## Geolite

Geomalta tixotropica per passivare, ripristinare, rasare e proteggere strutture in calcestruzzo armato, ancorare e fissare elementi metallici. Specifica per ripristini generalizzati.

- Tixotropica in classe R4
- A presa normale, 80 min.
- Applicabile a mano e a macchina
- Matrice inorganica minerale nei sistemi certificati Geosteel SRG



## Geolite 10

Geomalta tixotropica per passivare, ripristinare, rasare e proteggere strutture in calcestruzzo armato, ancorare e fissare elementi metallici. Specifica per interventi con cestello, basse temperature e necessità di rapida messa in servizio.

- Tixotropica in classe R4
- A presa rapida 10 min.
- Impermeabile all'acqua
- Verniciabile dopo 4 ore



## Geolite 40

Geomalta tixotropica per passivare, ripristinare, rasare e proteggere strutture in calcestruzzo armato, ancorare e fissare elementi metallici. Specifica per interventi con cestello, basse temperature e necessità di rapida messa in servizio.

- Tixotropica in classe R4
- A presa semi-rapida 40 min.
- Impermeabile all'acqua
- Verniciabile dopo 4 ore



## Geolite Silt

Geomalta-rasante minerale alleggerita per ricostruzione e rasatura del calcestruzzo.

- Tixotropica in classe R2
- Ad alta resa
- Per la protezione monolitica del calcestruzzo
- Verniciabile dopo 4 ore



# Geomalte fluide

## Geolite Magma

Geomalta colabile multiuso per passivare, ripristinare e consolidare strutture in calcestruzzo armato ad effetto espansivo per ancorare e fissare elementi metallici.

- Colabile multiuso in classe R4
- A presa normale 60 min.
- Matrice inorganica minerale nei sistemi certificati Geosteel SRG e Geolite FRC



## Geolite Magma 20

Geomalta colabile per passivare, ripristinare e consolidare strutture in calcestruzzo armato ad effetto espansivo per ancorare e fissare elementi metallici. Specifica per interventi a basse temperature e rapida messa in servizio.

- Colabile per inghisaggi in classe R4
- A presa rapida 20 min.
- Rapida messa in servizio



## Geolite Magma Xenon

In abbinamento con Steel Fiber forma una geomalta colabile fibrorinforzata certificata ad elevata duttilità per passivare, ripristinare e consolidare strutture in calcestruzzo armato.

- Sistema colabile FRC certificato
- Elevata lavorabilità
- Non necessita di armatura integrativa
- Spessori da minimo 15 mm



# Gel strutturale

## **Geolite Gel**

Sistema epossidico bicomponente in gel tixotropico per ancorare e fissare elementi metallici. Matrice organica minerale in abbinamento ai tessuti in acciaio nei sistemi certificati di rinforzo strutturale Geosteel SRP.

- Certificato per l'impregnazione a umido dei tessuti Geosteel G
- Elevata lavorabilità anche alle alte temperature
- Eccellente adesione su qualsiasi supporto
- Elevata temperatura di transizione vetrosa  $T_g$



# Geopittura decorativa

## **Geolite Microsilicato**

Geopittura riempitiva ad effetto opaco vibrato, per la protezione monolitica di calcestruzzi, nuovi o ripristinati, contro la carbonatazione, resistente agli agenti atmosferici, alle alghe e muffe.

- Rivestimento monolitico anticarbonatazione
- Traspirante
- Protegge e rigenera le superfici in calcestruzzo con finitura grana fine
- Applicabile dopo 4 ore su ripristini eseguiti con le geomalte Geolite 10 o Geolite 40





Geomalta minerale a base di geolegante per il ripristino monolitico del calcestruzzo armato. Colabile multiuso a presa normale 60 min.

**EN** - Mineral geo-mortar with geobinder base for monolithic repair of reinforced concrete. Multipurpose, pourable, normal setting 60 min.  
**DE** - Mineralischer Geomörtel auf Basis von Geobindemittel für den monolithischen Wiederaufbau von Stahlbeton. Gießfähiges Mehrzweck-Produkt, normal abbindend 60 Min.  
**FR** - Geomortier minéral à base de géoliant pour la restauration monolithique du béton armé. Coulable à usages multiples, à prise normale 60 min.

Rating 4

- Regional Mineral > 60%
- Recycled Regional Mineral > 30%
- CO<sub>2</sub> Emission < 250 g/kg
- VOC Low Emission
- Recyclable



**Geolite  
Magma  
kerakoll**

25 kg

Geomalta minerale a base di geolegante per l'inghisaggio monolitico nel calcestruzzo armato. Colabile, a presa rapida 20 min.

Mineral geo-mortar with geobinder base for monolithic repair of reinforced concrete. Rapid setting 20 min. Pourable, multi-use, fast setting 20 min. Mineralischer Geomörtel auf Basis von Geobindemittel für den monolithischen Wiederaufbau von Stahlbeton. Gießfähiges Mehrzweck-Produkt, schnell abbindend 20 Min.  
Geomortier minéral à base de géoliant pour le remplissage monolithique du béton armé. Coulable à prise rapide 20 min.

Rating 4

- Regional Mineral > 60%
- Recycled Regional Mineral > 30%
- CO<sub>2</sub> Emission < 250 g/kg
- VOC Low Emission
- Recyclable



**Geolite  
Magma 20  
kerakoll**

25 kg

Geomalta minerale a base di geolegante per il rinforzo monolitico del calcestruzzo armato e fibrorinforzata.

Rating 2

- Regional Mineral > 40%
- Recycled Regional Mineral > 50%
- CO<sub>2</sub> Emission < 250 g/kg
- VOC Low Emission
- Recyclable



**Geolite  
Xenon**

25 kg

Geomalta minerale a base di geolegante per la rasatura e rasatura di superfici. Spessori da 2 a 10 mm.

Rating 4

- Regional Mineral > 60%
- Recycled Regional Mineral > 30%
- CO<sub>2</sub> Emission < 250 g/kg
- VOC Low Emission
- Recyclable



**Geolite  
Silt  
kerakoll**

15 kg

**Geolite Silt**

Geomalta minerale a base di geolegante per il ripristino monolitico del calcestruzzo armato. Tixotropica a presa normale 80 min.

EN -> Mineral geo-mortar with geobinder base for monolithic repair of reinforced concrete. Thixotropic, normal setting 80 min.  
Tixotropica a presa normale 80 min.  
DE -> Mineralischer Geomörtel auf Basis von Geobindemittel für den monolithischen Wiederaufbau von Stahlbeton. Thixotrop, normal abbindend nach 80 Min.  
FR -> Géomortier minéral à base de géoliant pour la restauration monolithique du béton armé. Thixotrope, à prise normale 80 min.

Rating 3

- Regional Mineral > 60%
- Recycled Regional Mineral > 30%
- CO<sub>2</sub> Emission < 250 g/kg
- VOC Low Emission
- Recyclable

Geolite kerakoll

Geomalta minerale a base di geolegante per il ripristino monolitico del calcestruzzo armato. Tixotropica a presa rapida 10 min.

Mineral geo-mortar with geobinder base for monolithic repair of reinforced concrete. Thixotropic, rapid setting 10 min.  
Mineralischer Geomörtel auf Basis von Geobindemittel für den monolithischen Wiederaufbau von Stahlbeton. Thixotrop, schnell abbindend nach 10 Min.

Rating 4

- Regional Mineral > 60%
- Recycled Regional Mineral > 30%
- CO<sub>2</sub> Emission < 250 g/kg
- VOC Low Emission
- Recyclable

Geolite 10

Geolite 40

25 kg

25 kg

Adesivo per il rinforzo monolitico SRP del calcestruzzo armato. Tixotropico per incollaggi e inghisaggi strutturali.

Rating 4

Geolite Gel kerakoll

Part 5 kg

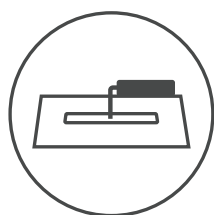
Geopittura minerale per la protezione decorativa del calcestruzzo. Traspirante, anticarbonatazione. Effetto gran fine.

Rating 2

Geolite Microsilicato kerakoll

4 L

# Perché scegliere Geolite.



## Vantaggi per l'applicatore

### **Geolite è facile: pochi prodotti in cantiere, applicazione semplificata**

Geolite è semplice da applicare e da scegliere: solo 2 tipologie di malta (tixotropica e fluida) a tempi di presa differenti che possono essere miscelate tra loro per personalizzare il lavoro in funzione delle condizioni di cantiere. A differenza dei complessi sistemi stratificati, con Geolite è impossibile sbagliare.

### **Geolite è veloce e ti fa risparmiare tempo**

In 5 ore ripristini il calcestruzzo e finisci il lavoro (compresa la decorazione protettiva), mentre con i sistemi tradizionali (passivante + malta con additivi + rasatura + decorazione) impieghi circa 6 giorni.

### **Geolite è sicura: rispetta la tua salute e l'ambiente**

Geolite è una geomalta minerale eco-compatibile che, rispetto alle malte polimero-cemento, riduce drasticamente le emissioni di CO<sub>2</sub> salvaguardando l'ambiente, come misurato con lo studio EPD – Environmental Product Declaration. Geolite è anche la prima geomalta al mondo di classe R4 certificata EC 1 Plus a bassissime emissioni VOC nel rispetto totale della salute dell'utilizzatore.

### **Geolite è garantita e non sbaglia mai**

Applicazione a mano e macchina che aiuta e velocizza il lavoro, clima caldo o freddo, intervento esteso o localizzato: con Geolite hai sempre la soluzione a portata di mano e non sbagli mai, ottenendo un ripristino monolitico sicuro in ogni condizione di cantiere. Marcatura CE, certificazioni, test di laboratorio sono la garanzia di un lavoro a regola d'arte.



## Vantaggi per la rivendita

### **Geolite è pensata anche per la rivendita**

Pochi prodotti, poco spazio occupato in magazzino, poco investimento. Solo materiali monocomponenti. Non contengono solventi o sostanze tossiche pericolose. La gestione del magazzino e la conservazione dei prodotti diventano più semplici e sicuri.

### **Geolite è semplice da consigliare**

Sistema semplice, intuibile, facile per il magazziniere. Impossibile sbagliare nella scelta e nella consegna del prodotto. Con Geolite sei sicuro di offrire un servizio eccellente di fornitura perché consiglierai il sistema più innovativo e sicuro che rende facile il lavoro delle tue imprese.



## Vantaggi per il privato

### **Geolite ti dà la sicurezza di un lavoro sempre ben fatto**

Recuperi e ripristini il tuo immobile investendo al meglio i tuoi soldi con la sicurezza di un lavoro ben fatto che dura di più. I lavori saranno eseguiti in tempi più rapidi, con grandi vantaggi sui disagi provocati dal cantiere e con un abbattimento dei costi d'intervento.



Kerakoll Spa  
via dell'Artigianato 9  
41049 Sassuolo (MO) Italy  
T +39 0536 816 511  
info@kerakoll.com



**kerakoll**



[kerakoll.com](http://kerakoll.com)