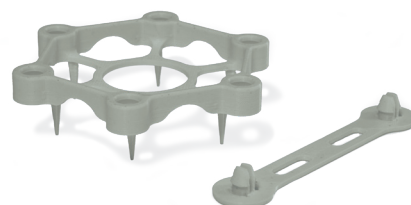


Distanziatore Universale

Distanziatore universale per l'applicazione di reti in acciaio zincato con funzione portaintonaco su pannelli isolanti a uso ETICS in EPS e lane minerali.

Assicura il posizionamento della rete a 10 mm dal supporto evitando difetti di planarità. Compatibile con diverse tipologie di tasselli Klimaexpert.



1. Possibilità di montaggio in abbinamento a diverse tipologie di tasselli Kerakoll
2. Consente l'intonacatura a spessore dei sistemi a cappotto
3. Montaggio pratico e veloce, assicura l'omogeneo posizionamento della rete in stratigrafia senza la formazione di avvallamenti o bugnature

Campi di applicazione

→ Destinazione d'uso

Distanziatore universale applicabile su pannelli isolanti in EPS e lane minerali. La corona di altezza 10 mm assicura il corretto posizionamento della rete in stratigrafia evitando avvallamenti o bugnature. La clip vincola la rete permettendo l'intonacatura a spessore del sistema.

Indicazioni d'uso

→ Applicazione

Praticare i fori sul sistema a cappotto con trapano secondo lo schema previsto (maglie quadrate a interasse massimo 40 cm) e utilizzando la metodologia di foratura idonea alla tipologia di supporto. Innestare in corrispondenza dei fori la corona del Distanziatore Universale sul pannello tramite le apposite punte di fissaggio. Fissare meccanicamente con uno dei tasselli della gamma Kerakoll, idoneo secondo l'utilizzo previsto.

N.B. utilizzare tasselli con chiodo in acciaio a percussione o avvitabili o viti zincate con rondella per supporti in legno.

Come rete portaintonaco utilizzare reti in acciaio zincato diametro massimo $\varnothing 2$ e maglia minima 5x5 cm, prevedere il sormonto della rete per almeno 10 cm.

Fissare la rete alle corone con le apposite clip, posizionando una clip per corona.

Qualora una clip non venga posizionata correttamente rimuoverla e sostituirla, eventualmente utilizzando altri due alloggiamenti.

Voce di capitolato

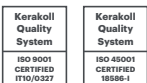
La corretta posa della rete portaintonaco in acciaio zincato verrà eseguita utilizzando i Distanziatori Universali di Kerakoll Spa. Numero al m² e posizionamento dei Distanziatori Universali verranno definiti dal progettista o dalla direzione lavori.

Dati tecnici secondo Norma di Qualità Kerakoll

Colore	grigio
Diametro	90 mm
Spessore del distanziatore	10 mm

Avvertenze

- prodotto per uso professionale
- attenersi alle norme e disposizioni nazionali
- proteggere dai raggi UV e da fonti di calore
stoccare a temperature comprese tra -5° e +40°C
operare a temperature comprese tra + 5°C e +30°C
- il prodotto è un articolo secondo le definizioni del Regolamento (CE) n. 1907/2006 e pertanto non necessita di Scheda di Dati di Sicurezza
- per quanto non previsto contattare il Technical Customer Service Kerakoll:
+ 39 0536.811.516
www.kerakoll.com/contatti



I dati relativi al Rating sono riferiti al GreenBuilding Rating Manual 2012. Le presenti informazioni sono aggiornate a Gennaio 2025; si precisa che esse possono essere soggette ad integrazioni e/o variazioni nel tempo da parte di KERAKOLL SpA; per tali eventuali aggiornamenti, si potrà consultare il sito www.kerakoll.com. KERAKOLL SpA risponde, pertanto, della validità, attualità ed aggiornamento delle proprie informazioni solo se estrapolate direttamente dal suo sito. La scheda tecnica è redatta in base alle nostre migliori conoscenze tecniche e applicative. Non potendo tuttavia intervenire direttamente sulle condizioni dei cantieri e sull'esecuzione dei lavori, esse rappresentano indicazioni di carattere generale che non vincolano in alcun modo la nostra Compagnia. Si consiglia pertanto una prova preventiva al fine di verificare l'idoneità del prodotto all'impiego previsto.