

# Biofast

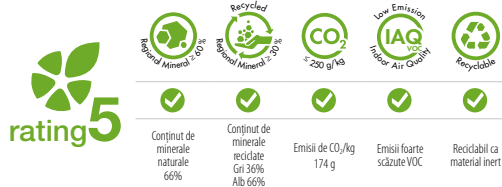
Adeziv mineral cu conținut foarte scăzut de aditivi chimici. Cea mai lungă prelucrabilitate cu aderență accelerată pentru lipire și alte prestații, alunecare verticală nulă pentru gresie porțelanată, ceramică și piatră naturală.



## GREENBUILDING RATING®

### Biofast

- Categoria: Anorganice minerale
- Aplicare ceramică și pietre naturale



SISTEM DE MĂSURARE ATTESTAT DE ORGANISMUL DE CERTIFICARE SGS

## PLUS PRODUS

- **NEIRITANT**  
Fără etichetă de risc
- **NU SE ÎNGROAȘĂ**  
Prelucrabilitate constantă până la 1 oră
- **ADERENȚĂ ACCELERATĂ**  
Siguranță totală după numai 3 ore
- **CU BENTONITĂ MINERALĂ**  
Cu tixotropie foarte ridicată, își menține forma și grosimea sub placă
- **CU VAR NATURAL NHL**  
Împiedică îngroșarea în găleată și reduce utilizarea aditivilor chimici
- **CU LATEX VEGETAL**  
Cu conținut foarte redus de aditivi chimici nu eliberează substanțe periculoase și mirosuri neplăcute

## ECO NOTE

- Formulată cu minerale regionale cu emisii reduse de gaze cu efect de seră pentru transport
- Utilizează minerale reciclate reducând impactul asupra mediului provocat de extracția materiilor prime virgine
- Monocomponent; evitând folosirea canistrelor din plastic reduce emisiile de CO<sub>2</sub> și eliminarea deșeurilor speciale

## DOMENII DE APLICARE

### Destinația utilizării

#### Stratul suport:

- Impermeabilizanți
- Sisteme radiante
- Șape pe bază de ciment
- Beton
- Gips-carton
- Plăci din fibrociment
- Gips și anhidrit
- Beton celular de interior

- Tencuieli pe bază de var și ciment
- Prin suprapunere pe pardoselile existente
- Membrane antifractură

#### Material:

- Gresie porțelanată
- Gresie laminată
- Plăci cu grosime redusă
- Plăci ceramice
- Formate mari
- Marmură - Pietre naturale
- Materiale compozite
- Mozaicuri de sticlă
- Plăci de sticlă
- Izolanți termoacustici
- Cotto - Klinker

#### Utilizări:

- Pardoseli și pereți
- Interioare - Exterioare
- Suprapunere
- Terasă și balcoane
- Saune și centre de sănătate
- Civile
- Comerciale
- Industriale
- Amenajări urbane
- Naval

\* ÉMISSION DANS L'AIR INTÉRIEUR. Information sur le niveau d'émission de substances volatiles dans l'air intérieur, présentant un risque de toxicité par inhalation, sur une échelle de classe allant de A+ (très faibles émissions) à C (fortes émissions).

## INDICAȚII DE UTILIZARE

### Pregătirea straturilor suport

Toate suporturile trebuie să fie plane, maturate, întegre, compacte, rigide, rezistente, uscate, lipsite de substanțe neaderente și de infiltrații de umiditate. Este o bună practică aplicarea de Primer A Eco pe suporturi pe bază de ciment foarte absorbante

Șapele de anhidrit trebuie să aibă o umiditate reziduală  $\leq 0,5 \text{ CM\%}$  e  $\leq 0,3 \text{ CM\%}$  în cazul pardoselii radiante

Șapele pe bază de ciment trebuie să aibă o umiditate reziduală  $\leq 2 \text{ CM\%}$  e  $\leq 1,8 \text{ CM\%}$  în cazul pardoselii radiante.

### Prepararea adezivului

Apă de amestec (EN 1348)

- Gri  $\approx 25\% - 27\%$  în greutate

- Alb Shock  $\approx 28\% - 30\%$  în greutate

Apă de amestec pe șantier

- Gri  $\approx 6,7 \text{ l} / 1 \text{ sac}$

- Alb Shock  $\approx 6,7 \text{ l} / 1 \text{ sac}$

Cantitatea de apă indicată pe ambalaj este cu titlu indicativ. Este posibil să obțineți amestecuri cu consistență mai mult sau mai puțin tixotropică în funcție de aplicație.

### Aplicare

Pentru a garanta aderența structurală, trebuie să se realizeze un adeziv cu o grosime care să poată acoperii tot intradosul acoperirii.

Dimensiunile mari, rectangulare, cu latura  $> 60 \text{ cm}$  și plăcile cu grosime redusă pot necesita aplicarea unui strat de adeziv direct pe intradosul materialului.

Verificați pe eșantion că s-a realizat transferul adezivului pe dosul materialului.

Realizați rosturi elastice de dilatare:

-  $\approx 10 \text{ m}^2$  la exterior,

-  $\approx 25 \text{ m}^2$  la interior,

- la fiecare 8 metri pe lungime în cazul unor suprafețe lungi și înguste.

Respectați toate rosturile structurale, de fracționare și perimetrare existente în straturile suport.

## INDICAȚII SUPLIMENTARE

### Tratarea prealabilă a straturilor suport speciale

Tencuieli pe bază de gips, șape din anhidrit și beton celular la interior: Primer A Eco

Plăci vinilice de interior: Keragrip Eco

Pentru utilizarea corectă a primerului, consultați fișa tehnică.

### Materiale și straturi suport speciale

**Marmură și pietre naturale:** materialele supuse deformării sau pătării din cauza absorbției apei necesită un adeziv cu priză rapidă sau reactiv.

Marmura și pietrele naturale, în general, prezintă caracteristici ce pot varia chiar dacă este vorba de materiale de aceeași natură chimico-fizică, prin urmare, este indispensabil să consultați Kerakoll Global Service pentru a solicita indicații mai clare sau executarea unei probe pe un eșantion de material.

Plăcile din piatră naturală care prezintă straturi de ranforsare, sub formă de rășină, plase din material polimeric, rogojini etc. sau tratamente (de exemplu, anti-infiltrații etc.) aplicate pe fața de placare, în lipsa indicațiilor producătorului, necesită o testare prealabilă de compatibilitate cu adezivul.

Verificați prezența eventualelor urme, cu consistență variabilă, de praf de rocă formată din reziduuri de debitare și îndepărtați-le, dacă este cazul.

**Impermeabilizanți:** fâșii polimerice aderenți și flotante, folii sau membrane lichide pe bază de bitum și catran, ce necesită o șapă de suport deasupra.

### Aplicări speciale

Panouri izolante și fonoabsorbante, lipite în puncte conform indicațiilor producătorilor.

Gips cartonul și plăcile din fibrociment trebuie să fie ancorate solid pe cadrele metalice aferente.

### A nu se folosi

Pe lemn, metal, mase plastice, materiale reziliente, straturi suport deformabile sau supuse la vibrații.

Pe șape, tencuieli, betoane încă nematurate și afectate de contracții hidraulice importante.

Pe impermeabilizanți de natură organică (tip RM conform cu EN 14891).

Pe beton prefabricat neted.

## DATE TEHNICE CONFORM NORMEI DE CALITATE KERAKOLL

Păstrare	≈ 12 luni în ambalajul original, la loc uscat. A se feri de umiditate	
Ambalaj	25 kg	
Grosimi adeziv	de la 2 la 15 mm	
Temperatura aerului, a suporturilor și a materialelor	de la +5 °C la +35 °C	UNI 11493 - 8.3
Durata amestecului (pot life) la +23 °C:		
- Gri	≈ 1 h	
- Alb Shock	≈ 1 h	
Timp deschis la +23 °C (placă BIII):		
- Gri	≥ 45 min.	EN 12004-2
- Alb Shock	≥ 45 min.	EN 12004-2
Timp de corecție (placă BIII):		
+23 °C	≥ 6 min.	
Timp de asigurare împotriva riscului de îngheț (placă Bla)		
- de la +5 °C la -5 °C	≈ 3 h	
Disponibil pentru circulație/chituire rosturi la +23 °C (placă Bla):		
- Gri	≈ 3 h	
- Alb Shock	≈ 3 h	
Chituire rosturi pe perete la +23 °C (placă Bla)		
- Gri	≈ 2 h	
- Alb Shock	≈ 2 h	
Dare în folosință la +23 °C / +5 °C (placă Bla)		
- trafic ușor	≈ 6 h	
- trafic greu	≈ 24 h	
Randament pe mm grosime:		
- Gri (raport de amestec 26%)	≈ 1,25 kg/m <sup>2</sup>	
- Alb Shock (raport de amestec 29%)	≈ 1,25 kg/m <sup>2</sup>	

*Date culese la o temperatură de +23 °C, 50% U.R. și fără ventilație. Pot să varieze în funcție de condițiile specifice de șantier: temperatură, ventilație, absorbția stratului de suport și a materialului aplicat.*

## PERFORMANȚĂ

### CALITATEA AERULUI INTERN (IAQ) VOC - EMISIE DE SUBSTANȚE ORGANICE VOLATILE

Conformitate EC 1 plus GEV-Emicode Cert. GEV 6193/11.01.02

#### HIGH-TECH

Aderență la forfecare (gresie/gresie) la 28 de zile ≥ 2 N/mm<sup>2</sup> ANSI A-118.4

Aderență la tracțiune la 6 h ≥ 0,5 N/mm<sup>2</sup> EN 12004-2

Aderență la tracțiune (beton/gresie) la 28 de zile ≥ 1 N/mm<sup>2</sup> EN 12004-2

#### Test de durabilitate:

- Aderență după acțiunea căldurii ≥ 1 N/mm<sup>2</sup> EN 12004-2

- Aderență la forfecare după imersiune în apă ≥ 1 N/mm<sup>2</sup> EN 12004-2

- Aderență după cicluri de îngheț-dezghet ≥ 1 N/mm<sup>2</sup> EN 12004-2

- Aderență după cicluri de oboseală ≥ 1 N/mm<sup>2</sup> SAS Technology

Alunecare verticală ≤ 0,5 mm EN 12004-2

Temperatura de exploatare de la -40 °C la +90 °C

*Date culese la o temperatură de +23 °C, 50% U.R. și fără ventilație. Pot să varieze în funcție de condițiile specifice de șantier.*

## AVERTISMENTE

### - Produs pentru uz profesional

- respectați eventualele norme și reglementări naționale
- nu utilizați adezivul pentru a nivela asperitățile ale stratului de priză mai mari de 15 mm
- protejați de ploaie torențială cel puțin 6 h
- temperatura, ventilația, absorbția stratului de priză și materialul de aplicat pot determina modificarea timpilor de prelucrare și de priză ai adezivului
- utilizați o spatulă dințată adecvată formatului plăcii ceramice sau al dalei
- garantați un strat plin de adeziv la toate plăcările la exterior
- în caz de necesitate solicitați fișa de securitate
- pentru tot ce nu este prevăzut aici consultați Kerakoll Worldwide Global Service +39 0536.811.516 – [globalservice@kerakoll.com](mailto:globalservice@kerakoll.com)

Datele privitoare la Rating se referă la GreenBuilding Rating® Manual 2012. Aceste informații sunt actualizate în decembrie 2019 (ref. GBR Data Report - 12.19); precizăm că acestea pot face obiectul unor completări și/sau modificări în decursul timpului din partea KERAKOLL SpA; pentru astfel de eventuale actualizări, puteți consulta site-ul [www.kerakoll.com](http://www.kerakoll.com). KERAKOLL SpA răspunde cu privire la valabilitatea, actualitatea și actualizarea informațiilor sale numai dacă acestea sunt extrapolate direct din pagina sa de internet. Fișa tehnică este redactată în baza cunoștințelor noastre tehnice și aplicative cele mai bune. Totuși, pentru că nu putem să intervenim direct asupra condițiilor din șantier și asupra executării lucrărilor, acestea reprezintă indicații cu caracter general care nu obligă în nici un fel Compania noastră. Se recomandă de aceea să efectuați o probă prealabilă, în scopul verificării conformității produsului cu utilizarea prevăzută.



**KERAKOLL**  
The GreenBuilding Company

KERAKOLL S.p.a.  
Via dell'Artigianato, 9 - 41049 Sassuolo (MO) Italy  
Tel +39 0536 816 511 - Fax +39 0536 816 581  
[info@kerakoll.com](mailto:info@kerakoll.com) - [www.kerakoll.com](http://www.kerakoll.com)