

Aquastop Plus Membrana

Membrana wodoszczelna z TPE pokrytego obustronnie włókniną polipropylenową o wysokiej przyczepności do uszczelniania przed układaniem za pomocą klejów żelowych płytek ceramicznych, gresu porcelanowego, mozaik i materiałów kamiennych.

Aquastop Plus Membrana przykleja się szybko na wszystkich podłożach klejami żelowymi H40 dla uzyskania uszczelnienia rozprężającego odpornego na środowisko alkaliczne i agresje chemiczne.



1. Wstępnie uformowana hydroizolacja polimerowa
2. Przeznaczony do szczelnego układania za pomocą H40 Gel lub H40 Icon
3. Redukcja czasu wykonania prac: uszczelnianie i układanie wykończenia za pomocą klejów żelowych bez oczekiwania
4. Odporny na alkalia i agresję chemiczną

Zastosowanie

→ Przeznaczenie

Wewnątrz i na zewnątrz, na podłogach i ścianach, dla uszczelnienia i wytworzenia bariery rozprzegającej przed układaniem wykończeń z płytek ceramicznych, kamieni naturalnych i mozaik.

Natryski, łazienki, kuchnie, sauny, łaźnie tureckie, pomieszczenia wilgotne, balkony i tarasy.

Podłoża:

- jastrychy i tynki mineralne
- istniejące i dobrze trzymające się podłoża podłogi ceramiczne, płyty cementowe, kamienie naturalne

- wysezonowany beton
- płyty g-k, drewno, płyty włóknowo-cementowe i włóknowo-gipsowe przywarte do podłoża

Nie stosować na bitumach, metalach; do uszczelniania powierzchni obciążonych ruchem pieszym bez pokrycia wykończeniem.

Jako membrana paroprzepuszczalna; do zastosowań gdzie membrana pozostawałaby widoczna; na podłożach wilgotnych lub obciążonych kapilarnym podciąganiem wilgoci. Generalnie należy przestrzegać wskazań rozdziału "Nie używać" karty technicznej kleju żelowego używanego do układania membrany.

Technologia użycia

→ Przechowywanie

Chronić rolki przed bezpośrednim nasłonecznieniem, źródłami ciepła i deszczem zarówno przy przechowywaniu w magazynie, jak i na budowie. Podczas układania mat, a także krótko przed i po układaniu, chronić przed nasłonecznieniem.

→ Przygotowanie podłoża

Generalnie należy przestrzegać wskazań rozdziału "Przygotowanie podłoża" karty technicznej kleju żelowego używanego do układania membrany.

→ Uszczelnianie podłoża



Rozwinąć i dociąć arkusze na wymiar uwzględniając przerwy o szerokości ok. 5 mm między arkuszami oraz między arkuszami a elementami konstrukcyjnymi. Wykonać nacięcia i otwory w arkuszach tam gdzie są przepusty lub odpływy tak, aby zapewnić prawidłowe naniesienie membrany

- ② Nanosić klej żelowy H40 Gel lub H40 Icon odpowiednią pacą zębatą regulując jego grubość warstwy przez pochylanie pacy. Nanieść klej żelowy tylko na taką powierzchnię, którą można pokryć w czasie otwartym (sprawdzać często przydatność). Unikać nakładania nadmiaru kleju żelowego, który mógłby pogorszyć płaskość arkuszy.

- ③ Ułożyć lub rozwinąć arkusze na świeżym kleju żelowym dbając o wygładzenie i unikając tworzenia się zagnieceń i pofałdowań.



- ④ Docisnąć natychmiast arkusze do świeżego kleju żelowego za pomocą pacy gładkiej wywierając odpowiedni nacisk, aby arkusze były dobrze rozciągnięte. Zwracać uwagę, aby nie uszkodzić arkuszy rogami metalowych pac i nie pogorszyć szczelności hydraulicznej.
- ⑤ Ułożyć kolejny arkusz bazując na pozycji poprzedniego zostawiając między nimi odstęp około 5 mm; wykonać zaraz dociśnięcie i przeciągnięcie pacą wzdłuż krawędzi arkuszy.



- ⑥ Przy klejeniu arkuszy do podłoża postępować tak, jak to pokazano na ilustracjach.

Uwaga

- Do układania membrany na drewnie, gumie, pvc, linoleum i laminatach z włókna szklanego stosować H40 Extreme.
- Przy układaniu membrany na istniejących posadzkach i wykończeniach sprawdzić na całej powierzchni ich przyczepność do podłoża.

Technologia użycia

→ Uszczelnienie narożników wewnętrznych i zewnętrznych



- ① Wykonać uszczelnienie brzegów po obwodzie rozpoczynając od narożników. Nanieść Aquastop Fix na krawędziach membrany pacą gładką wypełniając starannie szczeliny między arkuszami.
- ② Ułożyć narożnik Aquastop na świeżym Aquastop Fix i docisnąć mocno dla wygładzenia i dokładnego przyklejenia bez tworzenia się fałd.

Uwaga

- Nie pokrywać całkowicie za pomocą Aquastop Fix dla zapewnienia odpowiedniej płaskości przyklejanego później wykończenia.

→ Uszczelnienie naroży między podłogą a ścianami



- ① Wykonać nanoszenie Aquastop Fix wzdłuż obwodu w strefie naroży ściana - podłoga i ściana - ściana: nałożyć Aquastop Fix na brzegach membrany pasem o szerokości ok. 8 - 10 cm.
- ② Ułożyć taśmę Aquastop i wygładzić starannie.
- ③ Docisnąć pacą od środka na boki, aby rozprowadzić ewentualny nadmiar Aquastop Fix (odwrotnie praca pacą od brzegu ku środkowi może powodować zwijanie się taśmy). Strefy boczne winny być dokładnie pokryte za pomocą Aquastop Fix.

Uwaga

- Nie pokrywać całkowicie za pomocą Aquastop Fix dla zapewnienia odpowiedniej płaskości przyklejanego później wykończenia.

→ Uszczelnienie szczelin między matami

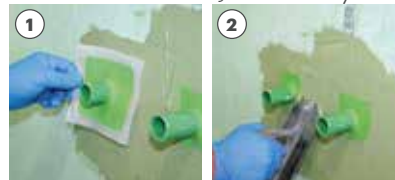


- ① Wypełnić szczeliny wzdłużne między arkuszami: nanieść Aquastop Fix pacą gładką na szerokości co najmniej 8 - 10 cm na stronę wzdłuż styku (fugi) dbając szczególnie o całkowite wypełnienie szczeliny między arkuszami. Ułożyć taśmę Aquastop na świeżym Aquastop Fix.
- ② Docisnąć mocno i wygładzić dla usunięcia fałd i zagwarantowania całkowitego uszczelnienia taśmy Aquastop.
- ③ Usunąć nadmiar Aquastop Fix, który wypłynął spod taśmy i zapewnić przyklejenie brzegów taśmy do membrany.

Uwaga

- Nie pokrywać całkowicie taśmy za pomocą Aquastop Fix dla zapewnienia odpowiedniej płaskości przyklejanego później wykończenia.
- Uszczelnić po całym obwodzie i wszystkie styki między matami.

→ Uszczelnienie rur, mieszaczy i odpływów



- ① Nanieść Aquastop Fix na membranę pacą gładką na obszarze wystarczającym do całkowitego pokrycia mankietu Aquastop.
- ② Ułożyć mankiet Aquastop na Aquastop Fix i wywrzeć silny nacisk, aby go wygładzić i zagwarantować całkowite wklejenie bez tworzenia fałd.

Technologia użycia

→ Układanie wykończenia



- 1 Nanieść pierwszą warstwę kleju żelowego H40 używając gładkiej strony pacy.
- 2 Wyregulować grubość warstwy kleju za pomocą pacy zębatej odpowiedniej do formatu płytek. Wykonać układanie wykończenia ze spoinami o szerokości minimum 2 - 3 mm w zależności od formatu płytek. Zweryfikować całkowite pokrycie klejem rewersu płytek dla zagwarantowania zgodności systemu klejonego z przeznaczeniem. Wykonać spoinowanie za pomocą Fugabella Color. Wykonać wypełnienie spoin elastycznych za pomocą Silicone Color lub Neutro Color.

Uwaga

- Układanie posadzki może być wykonywane natychmiast za pomocą kleju żelowego H40; nie jest wymagane oczekiwanie, zwracać uwagę, aby nie pogorszyć przywarcia świeżego Aquastop Fix pod taśmami.

Inne wskazówki

- W przypadku układania membrany za pomocą kleju żelowego H40 Gel w warunkach wysokich temperatur lub przy bezpośrednim nasłonecznieniu, podobnie jak przy użyciu hybrydowego kleju żelowego H40 Extreme, mogą tworzyć się bąble i sfaldowania z powodu parowania wilgoci lub zawartego rozpuszczalnika. Wykonać wygładzanie membrany pacą gładką po ich zaniku (zwykle 10 - 20 minut po aplikacji).
- W przypadku uszczelniania podłóży ze szczelinami dylatacyjnymi należy przeciąć Aquastop Plus Membrana i uszczelnić szczeliny za pomocą taśm Aquastop wklejonych przy użyciu Aquastop Fix. Przenieść dokładnie spoiny w posadzki i wykładziny układane później.
- Doszczelnianie bez użycia taśmy Aquastop z powodu braku miejsca wymaga maksymalnej dokładności w fazie czyszczenia, nanoszenia i wygładzania. Operacja wymaga maksymalnej dokładności w fazie czyszczenia, nanoszenia i wygładzania ponieważ szczelność hydrauliczna jest zależna od dokładnego wypełnienia szczeliny między hydroizolacją a łączonym elementem oraz od doskonałego przywarcia Aquastop Fix. Nanieść Aquastop Fix obficie i wygładzić dla zagwarantowania dokładnego wypełnienia szczeliny z wysoką przyczepnością; usunąć nadmiar materiału. Zaleca się wykonanie drugiej aplikacji, postępując jak przy aplikacji poprzedniej w chwili kiedy pierwsza warstwa będzie sucha w dotyku, aby zapewnić całkowite uszczelnienie.


Certyfikacja i znakowanie

Dane techniczne wg Normy Jakości Kerakoll

Wygląd	zielona membrana
Szerokość/długość	100 cm/50 metrów bieżących
Masa	≈ 340 g/m ²
Grubość	≈ 600 μm
Maksymalne naprężenie przy zerwaniu	≥ 3,1 N/mm ²
Wydłużenie maksymalne przy zerwaniu	170%
Odporność na ciśnienie wody	1,5 bar

Uwagi

- produkt do użytku profesjonalnego
- przestrzegać wszelkich norm i przepisów krajowych
- unikać bezpośredniego nasłonecznienia i źródeł ciepła w czasie składowania i montażu na budowie
- nie stosować tam, gdzie membrana pozostawałaby widoczna
- produkt jest wyrobem w rozumieniu definicji zawartej w Rozporządzeniu (CE) nr 1907/2006 i nie wymaga przygotowywania Karty Charakterystyki
- w przypadku innych wątpliwości prosimy o kontakt z Kerakoll Worldwide Global Service +48 42 225 17 00 – info@kerakoll.pl

 Dane dotyczące Rating-u odnoszą się do GreenBuilding Rating Manual 2012. Informacje te zostały zaktualizowane w grudniu 2023 r.; precyzuje się, że z biegiem czasu mogą one być uzupełniane i/lub zmieniane przez KERAKOLL SpA; informacje o takich aktualizacjach można znaleźć na stronie internetowej www.kerakoll.com. Z tego powodu firma KERAKOLL SpA jest odpowiedzialna za ważność, aktualność i uaktualnienia własnych informacji jedynie w takim przypadku, gdy zostały one zaczerpnięte z jej własnych stron internetowych. Karta techniczna jest opracowana na podstawie naszej najlepszej wiedzy technicznej i praktycznej. Ponieważ jednak nie możemy bezpośrednio wpływać na warunki budowy i sposób wykonywania prac, zastrzegamy, że są to wskazówki o charakterze ogólnym, które nie zobowiązują w żaden sposób naszej firmy. Dlatego zalecamy przeprowadzenie próby w celu sprawdzenia przydatności produktu do przewidywanego zastosowania.