

Aquastop Fix

Sigillante organico monocomponente per la sigillatura impermeabile a elevata adesione con i nastri Aquastop nel sistema Laminato No Crack, pronto all'uso, eco-compatibile. Ideale nel GreenBuilding. A bassissime emissioni di sostanze organiche volatili, rispetta l'ambiente e la salute degli operatori.

Aquastop Fix sviluppa un'elevata adesione impermeabile degli accessori Aquastop sulla membrana Aquastop Green per garantire la tenuta idraulica del sistema in tempi brevissimi e la durabilità dell'applicazione agli attacchi basici grazie alle alte resistenze chimiche.



GREENBUILDING RATING®

Aquastop Fix

- Categoria: Organici minerali
- Impermeabilizzazione



SISTEMA DI MISURAZIONE ATTESTATO DALL'ENTE DI CERTIFICAZIONE SGS

ECO NOTE

- Formulato con minerali regionali a ridotte emissioni di gas serra per il trasporto
- Garantisce un uso più sicuro in cantiere

PLUS PRODOTTO

- Specifico per la sigillatura impermeabile di Aquastop Green e Aquastop Fabric nei Laminati Kerakoll
- Idoneo per la successiva posa con adesivi minerali di piastrelle ceramiche, grès porcellanato, pietre naturali
- Idoneo per sigillare su pavimentazioni ceramiche, legno, metalli, materiali plastici
- Elevata elasticità e stabilità chimica in ambiente basico
- Fuori rischio pioggia in tempi brevissimi (circa 2 ore)
- Pronto all'uso, facilmente identificabile (colore verde)



COS'È IL LAMINATO NO CRACK

Laminato No Crack è la fusione strutturale tra la membrana Aquastop Green e il gel-adesivo H40® No Limits®. Laminato No Crack è un sistema dall'altissimo contenuto innovativo che garantisce prestazioni di antifrattura, impermeabilità, sfogo vapore e adesione a taglio che superano definitivamente le criticità dei supporti nel sistema incollato.

Laminato No Crack è il sistema impermeabilizzante antifrattura a elevata adesione per la posa immediata, con sfogo vapore, di piastrelle ceramiche e pietre naturali con gel-adesivi in balconi, terrazzi, lastrici solari e superfici esterne anche su fondi fessurati e con possibili tensioni di vapore per umidità residua dei fondi.

Laminato No Crack è il sistema più sicuro per impermeabilizzare superfici di qualsiasi dimensione, vecchie o nuove, umide o asciutte, fessurate o soggette a movimenti dimensionali poiché permette la posa impermeabile anche immediata ad altissima resistenza a taglio con gel-adesivi, realizzando qualsiasi disegno di posa, senza rispettare i giunti del sottofondo e annullando tracce e fratture dei sottofondi. La presenza del sistema desolidarizzante isola i movimenti relativi del pavimento rispetto al sottofondo (per dilatazione termica) e, viceversa, del sottofondo rispetto al pavimento (per ritiro igrometrico) annullando la trasmissione di pericolose tensioni parallele al piano di posa (tensioni di taglio).

Aquastop Fix è utilizzato per la sigillatura di Aquastop 120 nei giunti perimetrali e tra teli adiacenti di Aquastop Fabric nel sistema Laminato Vapor Pro.

CAMPI D'APPLICAZIONE

Destinazione d'uso

Sigillatura di Aquastop 120 nei giunti perimetrali e tra teli adiacenti di Aquastop Green nel sistema Laminato No Crack e di Aquastop Fabric nel sistema Laminato Vapor Pro.

Fondi:

- membrana Aquastop Green e membrana Aquastop Fabric
- intonaci, rasature, massetti e riporti minerali;
- c.a. e cls gettato in opera e prefabbricato, blocchi in cls;
- metalli (acciaio, rame, bronzo, ottone, ecc.);
- materiali plastici (PE, PPE, ABS, vetroresina, ecc.) previa carteggiatura e pulizia;
- legno, vetro, piastrelle ceramiche, grès porcellanato, pietre naturali.

CAMPI D'APPLICAZIONE

Non utilizzare

Su fondi polverosi o debolmente coesivi; su fondi bituminosi o che trasudano olii, solventi e plastificanti; su sottofondi saturi di umidità o soggetti a continue risalite di umidità o per impermeabilizzare infiltrazioni d'acqua puntuali; per sigillature lasciate a vista; per sigillature elastiche di giunti di movimento; per posare piastrelle.

INDICAZIONI D'USO

Preparazione dei supporti

I supporti devono essere compatti, lisci, puliti da polvere, olii e grassi, asciutti ed esenti da risalite d'umidità, privi di parti friabili, inconsistenti o non perfettamente ancorate come residui di cemento, calce e vernici che vanno totalmente asportate. Carteggiare e depolverare metalli e materiali plastici, asportare completamente vernici, pitture e rasature fini. Il supporto deve essere stabile, non deformabile e senza crepe. Gli elementi da sigillare devono essere preventivamente ancorati meccanicamente al sottofondo o essere inglobati in modo solidale ai sottofondi.

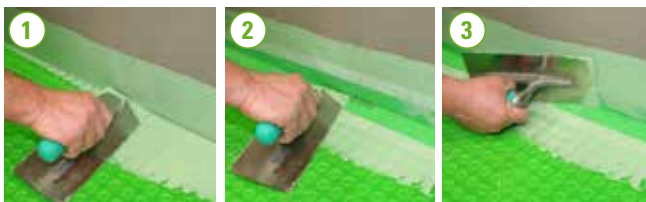
Preparazione

Aquastop Fix è pronto all'uso. Dopo aver aperto la confezione rimuovere il disco di plastica preformato che andrà riposizionato sul prodotto fresco prima di chiudere la confezione e permettere il riutilizzo del prodotto rimasto nel secchio.

Applicazione

Giunti perimetrali Laminato No Crack

- 1 Applicare il sigillante eco-compatibile Aquastop Fix con spatola liscia a parete e sulla membrana, avendo cura di riempire le nervature cave circolari di Aquastop Green, per una larghezza di circa 8 – 10 centimetri e fissare Aquastop 120 sul sigillante fresco seguendo il giunto parete-pavimento.
- 2 Esercitare una forte pressione e lisciare per garantire la sigillatura totale del nastro evitando la formazione di pieghe.
- 3 Pressare il nastro con la spatola liscia partendo dal centro verso l'esterno per evitare di arricciare la rete. Ricoprire accuratamente con il sigillante tutte le parti bianche in rete.



Giunti tra teli adiacenti Laminato No Crack

- 1 Applicare il sigillante eco-compatibile Aquastop Fix lungo le giunzioni con spatola liscia per una larghezza di almeno 8 – 10 centimetri per parte in ogni giuntura, avendo cura di riempire le nervature cave circolari di Aquastop Green e di lasciare un sottile strato continuo.
- 2 Fissare Aquastop 120 sul sigillante fresco seguendo la giunzione tra i teli. Esercitare una forte pressione e lisciare per garantire la sigillatura totale del nastro evitando la formazione di pieghe.
- 3 Pressare il nastro con la spatola liscia partendo dal centro verso l'esterno per evitare di arricciare la rete. Ricoprire accuratamente con il sigillante tutte le parti bianche in rete.



La successiva posa del rivestimento può essere eseguita immediatamente. In caso di pioggia forte su prodotto non perfettamente indurito verificare attentamente l'adesione del nastro Aquastop 120.

Sigillatura e giunti perimetrali Laminato Vapor Pro

- 1 Per la sigillatura di Aquastop 120 nei giunti perimetrali e tra teli adiacenti di Aquastop Fabric nel sistema Laminato Vapor Pro procedere con le stesse fasi di lavoro illustrate per il Laminato No Crack.
- 2 Raccordare teli adiacenti di Aquastop Fabric incollando il nastro Aquastop 120 con il sigillante Aquastop Fix.
- 3 Applicare il sigillante eco-compatibile Aquastop Fix con spatola liscia lungo lo spigolo parete-pavimento per una larghezza di circa 8 – 10 centimetri e fissare Aquastop 120 sul sigillante fresco. Esercitare una forte pressione e lisciare per garantire la sigillatura totale del nastro evitando la formazione di pieghe. Pressare il nastro con la spatola liscia partendo dal centro verso l'esterno per evitare di arricciare la rete. Ricoprire accuratamente con il sigillante tutte le parti bianche in rete.



Pulizia

La pulizia dei residui di sigillante si esegue con Diluente 01, diluente eco-compatibile monocomponente privo di etichettatura di rischio ambientale, o con comuni solventi (es. alcool rosa denaturato, ragia, solvente nitro).

ALTRE INDICAZIONI

Dove non è possibile incollare il nastro Aquastop 120, per mancanza di spazio, è necessario raccordare l'impermeabilizzazione realizzata con Nanoflex® No Limits® o con impermeabilizzanti Aquastop (dopo indurimento) o con membrane Aquastop e gli elementi verticali con il sigillante Aquastop Fix (pareti, sottosoglia, scarichi, profili, canale, pluviali, corpi passanti, impianti, ecc.). L'operazione richiede la massima cura nelle fasi di pulizia, applicazione e lisciatura in quanto la tenuta idraulica è subordinata al perfetto riempimento della fuga tra impermeabilizzante ed elemento da raccordare e alla perfetta adesione del sigillante. Applicare il sigillante in abbondanza, comprimere per farlo penetrare in profondità per favorire l'ottimale adesione e garantire la tenuta idraulica. Rimuovere il materiale in eccesso e lisciare con spatola di metallo o di plastica, bagnata con acqua saponata. Si consiglia di effettuare una seconda applicazione, seguendo lo stesso procedimento, quando la prima applicazione risulta asciutta al tatto proprio per garantire la sigillatura totale. In alternativa al sigillante Aquastop Fix può essere utilizzato il sigillante Aquastop Nanosil. In entrambi i casi le sigillature realizzate dovranno essere ricoperte da sigillature elastiche con Silicone Color o Neutro Color a livello del pavimento-rivestimento.

DATI TECNICI SECONDO NORMA DI QUALITÀ KERAKOLL

Aspetto	pasta verde	
Conservazione	≈ 12 mesi dalla data di produzione in confezione originale e integra; teme l'umidità	
Confezione	secchi 6 kg	
Peso specifico impasto	≈ 1,65 kg/dm ³	ISO 2811
Temperature limite di applicazione	da +5 °C a +35 °C	
Spessore max realizzabile	≤ 5 mm	
Tempo aperto	≥ 20 min.	
Inizio pellicolazione (bk recorder)	≈ 30 min.	ASTM D5859
Cute-Rate 24 h	≈ 3,4 mm	
Allungamento a rottura	≥ 93%	ISO 527
Tempo di attesa per posa rivestimento	immediata	
Tempo di messa in sicurezza dal rischio pioggia	≥ 2 h	
Resa*	≈ 0,6 kg/m corrispondenti a ≈ 0,7 – 1,0 kg/m ² in funzione della geometria delle superfici	

* Il dato indicato è un valore medio in base alle nostre esperienze di cantiere. Può variare in funzione di geometrie di scarichi, impianti, dettagli costruttivi ecc.
Rilevazione dati a +23 °C di temperatura, 50% U.R. e assenza di ventilazione.

PERFORMANCE

HIGH-TECH

Resistenza a taglio nelle giunzioni di Aquastop Green con Aquastop 120:

- aria (28 gg)	≥ 137 N / 50 mm	EN 12317-2
- acqua (60 gg)	≥ 164 N / 50 mm	EN 12317-2
- calore (+70 °C) (90 gg)	≥ 193 N / 50 mm	EN 12317-2

Tenuta idraulica ≥ 1,5 bar EN 14891

Resistenza a trazione (7 gg):

- su OSB	≥ 0,7 N/mm ²	EN 12004
- su alluminio	≥ 1,1 N/mm ²	EN 12004
- su cls	≥ 2,0 N/mm ²	EN 12004

LEED®

LEED® Contributo Punti *	Punti LEED®	
MR Credito 5 Materiali Regionali	fino a 2	GBC Italia

Rilevazione dati a +23 °C di temperatura, 50% di umidità relativa ed assenza di ventilazione.

* LEED® è un sistema di misura delle prestazioni ambientali pensato per edifici commerciali, istituzionali e residenziali sia nuovi sia esistenti che si basa su principi ambientali ed energetici comunemente riconosciuti ed accettati dalla comunità scientifica internazionale. Il sistema di valutazione della sostenibilità edilizia LEED® è un sistema volontario. Per il calcolo del punteggio fare riferimento alle prescrizioni contenute nel Manuale LEED® Italia (edizione 2009). © 2010, Green Building Council Italia, U.S. Green Building Council, tutti i diritti riservati

AVVERTENZE

- Prodotto per uso professionale
- attenersi alle norme e disposizioni nazionali
- non utilizzare per applicazioni a vista
- in caso di necessità richiedere la scheda di sicurezza
- per quanto non previsto consultare il Kerakoll Worldwide Global Service 0536.811.516 – globalservice@kerakoll.com

I dati relativi al Rating sono riferiti al GreenBuilding Rating® Manual 2012. Le presenti informazioni sono aggiornate a Marzo 2021 (ref. GBR Data Report – 03.21); si precisa che esse possono essere soggette ad integrazioni e/o variazioni nel tempo da parte di KERAKOLL SpA; per tali eventuali aggiornamenti, si potrà consultare il sito www.kerakoll.com. KERAKOLL SpA risponde, pertanto, della validità, attualità ed aggiornamento delle proprie informazioni solo se estrapolate direttamente dal suo sito. La scheda tecnica è redatta in base alle nostre migliori conoscenze tecniche e applicative. Non potendo tuttavia intervenire direttamente sulle condizioni dei cantieri e sull'esecuzione dei lavori, esse rappresentano indicazioni di carattere generale che non vincolano in alcun modo la nostra Compagnia. Si consiglia pertanto una prova preventiva al fine di verificare l'idoneità del prodotto all'impiego previsto.



KERAKOLL
The GreenBuilding Company

KERAKOLL S.p.a.
Via dell'Artigianato, 9 - 41049 Sassuolo (MO) Italy
Tel +39 0536 816 511 - Fax +39 0536 816 581
info@kerakoll.com - www.kerakoll.com