

Aquastop Fix

Sellante orgánico monocomponente para el sellado impermeable de elevada adhesión con bandas Aquastop en los sistemas Laminados No Crack y Vapor Pro. Listo para usar y eco-compatible.

Aquastop Fix desarrolla una elevada adhesión impermeable de los accesorios Aquastop sobre las membranas Aquastop Green y Aquastop Fabric para garantizar la contención hidráulica del sistema en tiempos muy breves, así como la durabilidad de la aplicación frente a los ataques alcalinos, gracias a sus altas resistencias químicas.



Rating 5

1. Específico para el sellado impermeable de Aquastop Green y Aquastop Fabric en los Laminados Kerakoll
2. Idóneo para la posterior colocación, con adhesivos minerales, de baldosas cerámicas, gres porcelánico y piedras naturales
3. Idóneo para sellados sobre pavimentos cerámicos, madera, metales, materiales plásticos
4. Elevada elasticidad y estabilidad química en ambiente básico
5. Fuera de riesgo en caso de lluvia en tiempos muy breves (2 horas aproximadamente)
6. Listo para usar y fácilmente identificable (color verde)

- ✓ Regional Mineral $\geq 30\%$
- ✓ VOC Low Emission
- ✓ Solvent ≤ 5 g/kg
- ✓ Low Ecological Impact
- ✓ Health Care

¿Qué es el Laminado No Crack?

→ El Laminado No Crack es la fusión estructural entre la membrana Aquastop Green y el gel-adhesivo H40 Icon. El Laminado No Crack es un sistema de alto contenido innovador que garantiza prestaciones antifractura, impermeabilidad, paso del vapor y adhesión a cizalladura, que superan definitivamente la criticidad de los soportes en el sistema encolado. El Laminado No Crack es el sistema impermeabilizante antifractura de elevada adhesión para la colocación inmediata, con liberación de vapor, de baldosas cerámicas y piedras naturales con gel-adhesivos en balcones, terrazas, cubiertas planas y superficies externas, incluso sobre soportes fisurados y con posibles tensiones de vapor por humedad residual en los soportes. El Laminado No Crack es el sistema más seguro para impermeabilizar superficies de cualquier dimensión, viejas o nuevas, húmedas o secas,

fisuradas o sujetas a movimientos dimensionales. Permite la colocación impermeable, incluso inmediata, con muy alta resistencia a la cizalladura, con gel-adhesivos. Con el Laminado No Crack es posible crear cualquier diseño de colocación, sin respetar las juntas del soporte y anulando las fisuras presentes en el mismo. La presencia del sistema desolidarizante desvincula los movimientos del pavimento respecto al soporte (por dilatación térmica) y del soporte respecto al pavimento (por retracción higrométrica) anulando la transmisión de peligrosas tensiones paralelas al plano de colocación (tensiones de cizalladura).

→ Aquastop Fix se utiliza para el sellado de Aquastop 120 en las juntas perimetrales y entre láminas adyacentes de Aquastop Fabric en el sistema Laminado Vapor Pro.

Campos de aplicación

→ Destinos de uso

Sellado de Aquastop 120 en las juntas perimetrales y entre láminas adyacentes de Aquastop Green en el sistema Laminado No Crack y de Aquastop Fabric en el sistema Laminado Vapor Pro.

Soportes:

- membrana Aquastop Green y membrana Aquastop Fabric;
- enfoscados, alisados, soleras de colocación y recrecidos minerales;
- hormigón armado y hormigón vertido en obra y prefabricado, bloques de hormigón;
- metales (acero, cobre, bronce, latón, etc.);

- materiales plásticos (PE, PPE, ABS, fibra de vidrio, etc.) previo lijado y limpieza;
- madera, vidrio, baldosas cerámicas, gres porcelánico, piedras naturales.

No utilizar sobre superficies polvorientas o poco cohesionadas; sobre soportes bituminosos o que exudan aceites, disolventes y plastificantes; sobre soportes saturados de humedad o sometidos a continuos remotes de humedad o para impermeabilizar infiltraciones puntuales de agua; para sellados dejados a la vista; como sellante elástico de juntas de movimiento; para encolar baldosas.

Modo de empleo

→ Preparación de los soportes

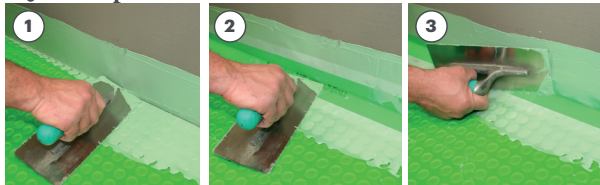
Los soportes deben ser compactos, lisos, estar limpios de polvo, aceite o grasa, secos y exentos de remotes de humedad, libres de partes friables, no consistentes o no perfectamente ancladas, tales como restos de cemento, cal y pinturas, que deberán ser totalmente eliminados. Pulir y eliminar el polvo de metales y materiales plásticos; eliminar completamente barnices, pinturas y morteros de acabado finos. El soporte debe ser estable, no deformable y sin grietas. Los elementos a sellar deben estar previamente anclados mecánicamente al soporte o estar englobados en él de forma solidaria.

→ Preparación

Aquastop Fix está listo para usar. Una vez abierto el envase, retirar el disco de plástico y conservarlo para volverlo a colocar sobre el producto fresco antes de cerrar el envase de forma que el producto se mantenga disponible para usos posteriores.

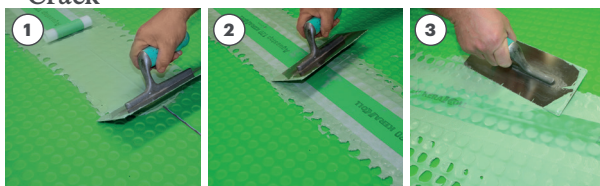
→ Aplicación

- Juntas perimetrales Laminado No Crack



- ① Aplicar el sellante eco-compatible Aquastop Fix con llana lisa en la pared y sobre la membrana, teniendo cuidado de rellenar las cavidades circulares huecas de Aquastop Green, por un ancho aprox. de 8 – 10 centímetros y fijar Aquastop 120 sobre el sellante fresco siguiendo la junta pared-pavimento.
- ② Ejercer una fuerte presión y alisar para garantizar el sellado total de la banda. Evitar la formación de pliegues.
- ③ Presionar la banda con la llana lisa desde el centro hacia afuera para evitar enrollar la malla blanca lateral. Cubrir cuidadosamente con el sellante toda la malla blanca lateral.

- Juntas entre láminas adyacentes Laminado No Crack



- ① Aplicar el sellante eco-compatible Aquastop Fix con llana lisa en un ancho aprox. de 8 – 10 centímetros en cada lado de la unión dejando una fina capa continua. Prestar atención al completo rellenado de las cavidades circulares de Aquastop Green.

- ② Fijar Aquastop 120 sobre el sellante aún fresco realizando la unión entre las láminas. Ejercer una fuerte presión y alisar para garantizar el sellado total de la banda. Evitar la formación de pliegues.
- ③ Presionar la banda con la llana lisa desde el centro hacia afuera para evitar enrollar la malla blanca lateral. Cubrir cuidadosamente con el sellante toda la malla blanca lateral.

La colocación posterior del revestimiento se puede realizar inmediatamente. En caso de lluvia intensa sobre el producto no endurecido totalmente, deberá comprobarse cuidadosamente que se ha logrado la adecuada adhesión de la banda Aquastop 120.

- Sellado y juntas perimetrales Laminado Vapor Pro



- ① Para sellar Aquastop 120 en las juntas perimetrales y entre láminas adyacentes de Aquastop Fabric en el sistema Laminado Vapor Pro, proceder con las mismas fases de trabajo ilustradas para el Laminado No Crack.
- ② Empalmar las láminas adyacentes de Aquastop Fabric encolando la banda de Aquastop 120 con el sellante Aquastop Fix.
- ③ Aplicar el sellante eco-compatible Aquastop Fix con llana lisa a lo largo de la unión pared-pavimento en un ancho aprox. de 8 – 10 centímetros a cada lado de la unión y adherir Aquastop 120 sobre el sellante aún fresco. Ejercer una fuerte presión y alisar para garantizar el sellado total de la banda. Evitar la formación de pliegues. Presionar la banda con la llana lisa desde el centro hacia afuera para evitar enrollar la malla blanca lateral. Cubrir cuidadosamente con el sellante toda la malla blanca lateral.

→ Limpieza

La limpieza de residuos de sellante se realiza con Diluyente 01, diluyente eco-compatible monocomponente libre de etiquetado de riesgo medioambiental, o con disolventes comunes (por ejemplo: alcohol desnaturalizado, aguarrás, disolvente nitro).

Otras indicaciones

→ Donde no sea posible pegar la banda Aquastop 120 por falta de espacio, es necesario unir la impermeabilización realizada con Nanoflex Sin Límites o con impermeabilizantes Aquastop (tras endurecimiento) o con membranas Aquastop Green y Aquastop Fabric, y los elementos verticales con el sellante Aquastop Fix (paredes, umbrales, desagües, perfiles, canales, bajantes, cuerpos pasantes, instalaciones, etc.). La operación requiere el máximo cuidado en las fases de limpieza, aplicación y alisado ya que la contención hidráulica está subordinada al perfecto rellenado de la junta entre la impermeabilización y el elemento a unir, así como a la perfecta adhesión del sellante. Aplicar

el sellante en abundancia, presionar para hacerlo penetrar en profundidad y así favorecer la óptima adhesión y garantizar la contención hidráulica. Retirar el material excedente y alisar con una llana de metal o de plástico, mojada en agua con jabón. Para garantizar el sellado total, se aconseja realizar una segunda aplicación siguiendo el mismo procedimiento, cuando la primera aplicación esté seca al tacto. Como alternativa al sellante Aquastop Fix se puede utilizar el sellante Aquastop Nanosil. En ambos casos, los sellados realizados deben cubrirse con juntas elásticas Silicone Color o Neutro Color a nivel del pavimento-revestimiento.

Certificaciones y marcados



Datos técnicos Según Norma de Calidad Kerakoll		
Aspecto	pasta verde	
Conservación	≈ 12 meses desde la fecha de producción, en su envase original cerrado y en lugar seco, proteger de la humedad	
Envase	botes 6 kg	
Peso específico mezcla	≈ 1,65 kg/dm ³	ISO 2811
Temperaturas límite de aplicación	de +5 °C a +35 °C	
Espesor máx. realizable	≤ 5 mm	
Tiempo abierto	≥ 20 min.	
Inicio de la formación de película (bk recorder)	≈ 30 min.	ASTM D5859
Cute-Rate 24 h	≈ 3,4 mm	
Alargamiento a rotura	≥ 93%	ISO 527
Tiempo de espera para colocación recubrimiento	inmediata	
Tiempo para alcanzar la seguridad ante riesgo de lluvia	≥ 2 h	
Rendimiento*	≈ 0,6 kg/m correspondientes a ≈ 0,7 – 1,0 kg/m ² en función de la geometría de las superficies	

* El dato indicado es un valor medio en base a nuestra experiencia en obra. Puede variar según la geometría de los desagües, sistemas, detalles constructivos, etc. Toma de datos a +23 °C de temperatura, 50% H.R. y sin ventilación.

Prestaciones**Calidad del aire interior (IAQ) COVs- Emisiones compuestos orgánicos volátiles**

Conformidad	EC1 plus GEV-Emicode	Cert. GEV 14178/11.01.02
-------------	----------------------	--------------------------

HIGH-TECH**Resistencia al corte en las juntas de Aquastop Green con Aquastop 120:**

- aire (28 días)	≥ 137 N / 50 mm	EN 12317-2
------------------	-----------------	------------

- agua (60 días)	≥ 164 N / 50 mm	EN 12317-2
------------------	-----------------	------------

- calor (+70 °C) (90 días)	≥ 193 N / 50 mm	EN 12317-2
----------------------------	-----------------	------------

Contención hidráulica	≥ 1,5 bar	EN 14891
-----------------------	-----------	----------

Resistencia a tracción (7 días):

- sobre OSB	≥ 0,7 N/mm ²	EN 12004
-------------	-------------------------	----------

- sobre aluminio	≥ 1,1 N/mm ²	EN 12004
------------------	-------------------------	----------


- sobre hormigón	≥ 2,0 N/mm ²	EN 12004
------------------	-------------------------	----------

Toma de datos a 23 °C de temperatura, 50% de H.R. y sin ventilación.

Advertencias

- Producto para uso profesional
- atenerse a las posibles normas y disposiciones nacionales
- no utilizar en aplicaciones a la vista
- en caso necesario solicitar la ficha de seguridad

- para todo aquello no contemplado consultar con el Kerakoll Worldwide Global Service +34 964 255 400 – globalservice@kerakoll.es

 Los datos relativos a las clasificaciones Rating se refieren al GreenBuilding Rating Manual 2012. La presente información ha sido actualizada en diciembre de 2022 (ref. GBR Data Report - 12.22); se indica que puede estar sujeta a integración y/o variaciones por parte de KERAKOLL SpA; para las posibles actualizaciones consultar la web www.kerakoll.com. KERAKOLL SpA responde de la validez, actualidad y actualización de su propia información solo en el caso de que se obtenga directamente de su web. La ficha técnica ha sido redactada en base a nuestros mejores conocimientos técnicos y prácticos. Sin embargo, no siendo posible intervenir en las condiciones de las obras ni en la ejecución de estas, dichas informaciones representan indicaciones de carácter general que no comprometen en modo alguno a nuestra Compañía. Se aconseja una prueba preventiva para verificar la idoneidad del producto para el uso previsto.