

# Aquastop Fabric

Folie din polietilenă cu dilatare/rezistență la rupere ridicată, subțire, impermeabilă, acoperită pe două laturi cu țesut din polipropilenă. Ideal ca impermeabilizant anti-fractură în sistem/compoziție pentru zonele cu solicitări moderate.

Aquastop Fabric garantează o aderență optimă cu adezivii din gama Biogel®.



## PLUS PRODUS

- dilatare la tracțiune/rezistență la rupere ridicată
- crack bridging
- rezistent la apă
- reduce tensiunile
- impermeabil în sistem
- barieră împotriva aburilor
- flexibil
- la interior
- adecvat pe pardoseli radiante
- rezistent la alcali și la agresiuni chimice
- anti-fractură

## DOMENII DE APLICARE

### Destinația utilizării

Pentru impermeabilizarea pardoselilor și a pereților, înainte de aplicarea acoperirilor din ceramică, mozaic de sticlă, piatră naturală și materiale compozite.

### Adecvat pe:

- șape pe bază de ciment, elemente din beton, tencuieli pe bază de var, tencuieli pe bază de ciment și ciment-var, pardoseli și acoperiri existente din ceramică, pavele și piatră naturală (acoperirile existente trebuie să fie curățate bine cu detergent special și eventual șlefuite);
- pe tencuieli pe bază de gips, gips-carton, panouri prefabricate din gips, șape de anhidrit, gleturi de netezire și autonivelanți pe bază de gips și anhidrit.

### A nu se folosi

La exterior; pe bitum, metal; pentru impermeabilizarea suprafețelor tranzitabile fără acoperiri; pe substraturi umede sau supuse infiltrațiilor de umiditate.

## INDICAȚII DE UTILIZARE

### DEPOZITARE

Protejați rolete de razele solare directe, de sursele de căldură și de ploaie atât în timpul păstrării în depozit, cât și pe șantier. În timpul aplicării foliilor, protejați de razele soarelui până înainte de aplicare.

## INDICAȚII DE UTILIZARE

### PREGĂTIREA SUBSTRATULUI

- 1 Verificați performanțele mecanice și consistența superficială ale stratului de suport.
- 2 Verificați planeitatea și prezența căderilor corespunzătoare menite să garanteze eliminarea prin evacuări corespunzătoare. Umpleți denivelările suportului cu un glet de netezire adecvat.



### IMPERMEABILIZAREA SUPTULUI

- 1 Curățați stratul de suport de praf, uleiuri, grăsimi, părți friabile sau slab ancorate, reziduuri de ciment, var, tencuială sau vopsea.
- 2 Nu aplicați pe substraturi la o temperatură > +35 °C (temperatura suportului); în cazul substraturilor foarte absorbante (șape vechi, betoane etc.), aplicați primerul certificat, eco-compatibil, pe bază de apă Primer A Eco, conform indicației din fișa tehnică.
- 3 Desfășurați și tăiați foliile la dimensiune lăsând un spațiu de aproximativ 5 mm între folii.
- 4 Efectuați tăieturi și perforări la dimensiune pe folii acolo unde există țevi sau evacuări, pentru a permite aplicarea corectă a membranei.
- 5 Aplicați gelul-adeziv Biogel® cu o gletieră dințată adecvată și ajustați grosimea prin înclinarea gletierei, folosind partea dințată. Întindeți gel-adezivul pe o suprafață care să permită aplicarea foliilor în intervalul de timp deschis (verificați frecvent caracterul adecvat). Evitați cantitățile excesive de gel-adeziv care ar putea compromite planeitatea foliilor.
- 6 Poziționați foliile sau derulați-le pe gel-adeziv proaspăt având grijă la planeitate și evitând formarea pliurilor sau a umflăturilor.
- 7 Realizați rosturi de aproximativ 5 mm între folii.
- 8 **Presăți imediat foliile pe gelul-adeziv proaspăt, folosind o gletieră netedă și exercitând o presiune corectă, pentru a garanta întinderea adecvată a membranelor.**
- 9 Aplicați folia următoare aliniind-o la cea anterioară cu un spațiu de aproximativ 5 mm între ele; continuați cu presarea imediată și treceți cu grijă gletiera de-a lungul marginilor foliilor.



#### Note

- Pentru aplicarea membranei pe lemn, metale, cauciuc, PVC, linoleum și rășină cu fibre de sticlă, folosiți Biogel® Extreme®
- Pentru aplicarea membranei pe pardoseli și acoperiri existente, verificați integritatea și aderența, acestea trebuind să fie curățate bine cu detergent special și eventual șlefuite.

### IMPERMEABILIZAREA COLȚURILOR INTERNE ȘI EXTERNE

- 1 Continuați cu sigilarea marginilor perimetrare începând de la colțuri.
- 2 Aplicați Aquastop Fix pe marginile membranelor cu gletiera netedă, având grijă să umpleți complet rostul dintre folii.
- 3 Poziționați cornierul Aquastop120 pe sigilantul proaspăt și exercitați o presiune puternică pe bandă pentru a o netezi și pentru a garanta lipirea totală a benzii, evitând formarea pliurilor.



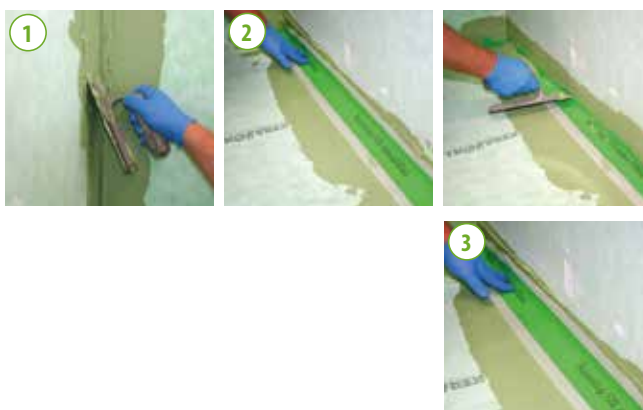
#### Note

- Nu acoperiți complet banda cu sigilant, pentru a permite o planeitate corectă a acoperirii lipite ulterior.
- Pentru lipirea benzii pe metale, materiale plastice și lemn stabil, folosiți Aquastop Nanosil.

## INDICAȚII DE UTILIZARE

### IMPERMEABILIZAREA COLȚURILOR

- 1 Procedați la întinderea Aquastop Fix de-a lungul perimetrului în apropierea colțurilor dintre perete și pardoseală și dintre perete și perete: întindeți sigilantul pe marginile membranei în fâșii cu lățimea de circa 10 cm.
- 2 Poziționați Aquastop 120 și neteziți cu grijă.
- 3 Îndepărtați excesul de Aquastop Fix ieșit pe lângă bandă și lipiți cu grijă marginile benzii pe membrană. În faza de impermeabilizare a rostului dintre perete și pardoseală, suprapuneți Aquastop 120 pe cornierele Aquastop 120 pe aproximativ 5 cm.



#### Note

- Nu acoperiți banda cu sigilant, pentru a permite o planeitate corectă a acoperirii lipite ulterior.
- Pentru lipirea benzii pe metal, materiale plastice și lemn stabile, utilizați gelul-adeziv Biogel® Extreme®.

### IMPERMEABILIZAREA ÎNTRE FĂȘII

- 1 Întindeți îmbinările longitudinale dintre o folie și cealaltă: întindeți Aquastop Fix cu o gletieră netedă pe o lățime de cel puțin 10 cm pe partea lungă a îmbinării (rostului), având grijă să umpleți complet cavitățile rostului dintre folii.
- 2 Fixați banda Aquastop 120 pe sigilantul proaspăt.
- 3 Apăsăți cu forță și neteziți pentru a elimina eventualele pliuri și pentru a garanta sigilarea totală a Aquastop 120.
- 4 Îndepărtați excesul de Aquastop Fix ieșit pe lângă bandă și lipiți cu grijă marginile benzii pe membrană. În faza de impermeabilizare a colțului perete-pardoseală, lipiți Aquastop 120 urmând colțul, pentru a îmbina pânzele impermeabilizante lipite anterior pe perete și pe podea.

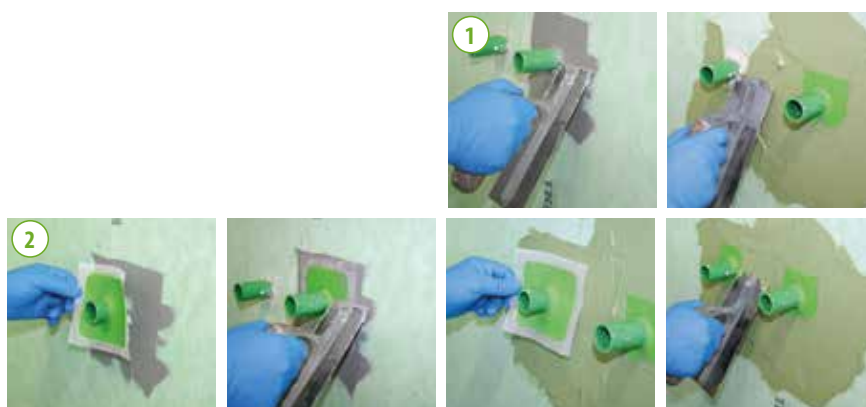
#### Note

- Nu acoperiți complet banda cu sigilant, pentru a permite o planeitate corectă a acoperirii lipite ulterior.
- Sigilați tot perimetrul și toate punctele de contact dintre folii.
- Pentru lipirea benzii pe metale, materiale plastice și lemn stabil, folosiți Biogel® Extreme®.



### IMPERMEABILIZAREA ȚEVILOR, A MIXERELOR ȘI A EVACUĂRIILOR

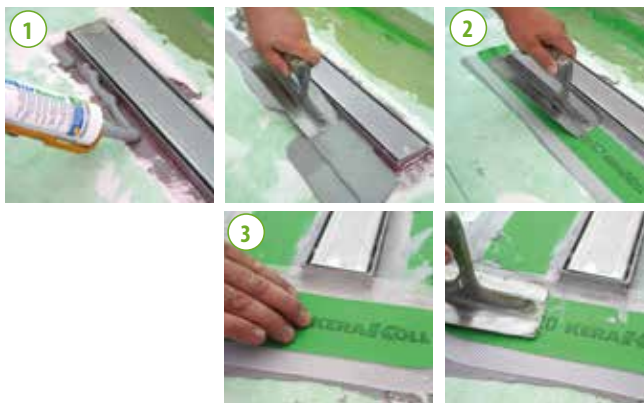
- 1 Aplicați sigilantul Aquastop Nanosil sau Aquastop Fix pe marginile membranelor cu gletiera netedă, pe o lățime suficientă pentru acoperirea totală de Aquastop 120 Flangia.
- 2 Poziționați Aquastop 120 Flangia pe sigilantul proaspăt și exercitați o presiune puternică pe bandă pentru a o netezi și pentru a garanta lipirea totală a benzii, evitând formarea pliurilor.



## INDICAȚII DE UTILIZARE

### ÎMBINAREA IMPERMEABILIZĂRII CU EVACUĂRILE

- 1 Întindeți Aquastop Nanosil pe suprafețele de îmbinare ale evacuărilor și pe suprafețele adiacente de îmbinat.
- 2 Poziționați piesele speciale de Aquastop 120 Flangia o Aquastop 120 tăiate la dimensiune.
- 3 Exercați o presiune puternică și neteziți pentru a garanta sigilarea totală a benzilor, evitând formarea pliurilor. Dacă este necesar, folosiți mai multe bucăți de bandă până când finalizați sigilarea evacuării.



### APLICAREA ACOPERIRII

- 1 Aplicați un prim strat de adeziv Biogel® No Limits® folosiți partea netedă a gletierei.
- 2 Ajustați grosimea adezivului cu o gletieră dințată potrivită pentru formatul plăcii. Realizați aplicarea plăcilor cu rosturi deschise cu lățime minimă de 2-3 mm, în funcție de formatul plăcii.
- 3 Verificați umezirea completă a dosului plăcii pentru a garanta caracterul adecvat al sistemului lipit.
- 4 Chituiți rosturile cu Fugabella® Color.
- 5 Sigilați rosturile elastice cu Silicone Color sau Neutro Color.



#### Note

- Aplicarea acoperirii poate fi efectuată imediat cu adeziv Biogel® No Limits® sau Revolution dacă se utilizează Aquastop Fix ca sigilant pentru rosturi; în cazul în care s-a utilizat Aquastop Nanosil ca sigilant, așteptați până la întărirea sa completă (24 h); fiți atenți să nu compromiteți aderența sigilantului proaspăt sub benzi.

## DATE TEHNICE CONFORM NORMEI DE CALITATE KERAKOLL

Aspect	folie verde
Lățime/lungime	100 cm/30 metri liniari
Masă	≈ 282 g/m <sup>2</sup>
Grosime	folie din polietilenă ≈ 290 μm, total ≈ 530 μm
Forță de tracțiune maximă	longitudinal ≥ 117 N/15 mm (s=3,99) transversal ≥ 66,6 N/15 mm (s=2,76)
Dilatare maximă cu forța de tracțiune	longitudinală 25 % transversală 26 %
Rezistența la trecerea aburului valoare echivalentă sd	122 m
Temperaturi de aplicare	între +5 °C și +30 °C
Temperatura de exploatare	între -20 °C și +80 °C
Clase de penetrare a apei	W0-I – W2-I (DIN 18534)

## PERFORMANȚĂ

### CALITATEA AERULUI INTERN (IAQ) VOC - EMISIE DE SUBSTANȚE ORGANICE VOLATILE

Conformitate EC 1 plus GEV-Emicode Cert. GEV 9010/11.01.02

#### HIGH-TECH

Performanțe finale plasă apretată:

- rupere la întinderea urzeli	valoarea medie 1450 N/5 cm ± 1%	ISO 4606
- rupere la întinderea tramei	valoarea medie 1450 N/5 cm ± 1%	ISO 4606

## AVERTISMENTE

- **Produs pentru uz profesional**
- respectați eventualele norme și reglementări naționale
- instrucțiunile tehnice necesare pentru produsele menționate pot fi găsite pe site-ul [www.kerakoll.com](http://www.kerakoll.com)
- în caz de necesitate solicitați fișa de securitate
- pentru tot ce nu este prevăzut aici, consultați Kerakoll Worldwide Global Service +39 0536 811 516 - [globalservice@kerakoll.com](mailto:globalservice@kerakoll.com)

Datele privitoare la Rating se referă la GreenBuilding Rating® Manual 2013. Aceste informații sunt actualizate în august 2020; precizăm că acestea pot fi supuse completărilor și/sau modificărilor în decursul timpului din partea KERAKOLL SpA, pentru eventualele actualizări, puteți consulta pagina de internet [www.kerakoll.com](http://www.kerakoll.com). KERAKOLL SpA răspunde cu privire la valabilitatea, actualitatea și actualizarea informațiilor sale numai dacă acestea sunt extrapolate direct din pagina sa de internet. Fișa tehnică este redactată în baza cunoștințelor noastre tehnice și aplicative cele mai bune. Totuși, pentru că nu putem să intervenim direct asupra condițiilor din șantier și asupra executării lucrărilor, acestea reprezintă indicații cu caracter general care nu obligă în nici un fel Compania noastră. Se recomandă de aceea să efectuați o probă prealabilă, în scopul verificării conformității produsului cu utilizarea prevăzută.

Kerakoll  
Quality  
System

ISO 9001  
CERTIFIED  
IT10/0327

Kerakoll  
Quality  
System

ISO 14001  
CERTIFIED  
18586-E

Kerakoll  
Quality  
System

ISO 45001  
CERTIFIED  
18586-I

**KERAKOLL**  
The GreenBuilding Company

KERAKOLL S.p.a.  
Via dell'Artigianato, 9 - 41049 Sassuolo (MO) Italy  
Tel +39 0536 816 511 - Fax +39 0536 816 581  
[info@kerakoll.com](mailto:info@kerakoll.com) - [www.kerakoll.com](http://www.kerakoll.com)