

Aquastop Fabric

Folija od polietilena s visokim stupnjem dilatacije/protiv kidanja, tanki, nepropusni, obložen s dvije strane polipropilenskom tkaninom. Idealno za hidroizolaciju protiv loma u sustavu/kompoziciji za područja s umjerenim naprezanjima.

Aquastop Fabric jamči izvrsno prianjanje ljepljivima linije Biogel®.



PREDNOSTI PROIZVODA

- visoki stupanj dilatacije kod vučne sile/protiv kidanja
- crack bridging
- vodootporno
- smanjuje napetosti
- vodonepropusno u sustavu
- parna brana
- fleksibilno
- u unutarnjim prostorima
- prikladno na isijavajućim podovima
- otporno na alkale i kemijsku agresiju
- protiv loma

PODRUČJA PRIMJENE

Područja primjene

Za hidroizolaciju podova i zidova prije polaganja obloga od keramike, staklenog mozaika, prirodnog i umjetnog kamena.

Pogodan na:

- cementne estrihe, betonske elemente, vapnene žbuke, cementne žbuke i žbuke od cementa-vapna, postojeće podove i obloge od keramike marmete i prirodnog kamena (postojeće obloge treba temeljito očistiti posebnim sredstvom za čišćenje i po potrebi izbrusiti);
- na gipsane žbuke, knauf, prefabricirane gipsane ploče, anhidritne estrihe, mase za izravnavanje i samonivelirajuće mase na bazi gipsa.

Ne koristiti

Za vanjska polaganja; na bitumen, metal; za hidroizolaciju prohodnih površina bez obloga; na vlažne podloge ili obloge podložne kapilarnoj vlazi.

UPUTE ZA UPORABU

SKLADIŠTENJE

Zaštititi role od direktnog izlaganja suncu, izvora topline i kiše u fazi skladištenja u skladištu i na gradilištu. Za vrijeme polaganja platna zaštititi od izlaganja suncu do momenta primjene.

UPUTE ZA UPORABU

PRIPREMA PODLOGE

- 1 Provjeriti mehaničke otpornosti i površinsku čvrstoću podloge za polaganje.
- 2 Provjeriti ravninu i prisutnost adekvatnih padina pogodnih za otakanje odgovarajućim odvodima. Popuniti nepravilnost podloge prikladnom masom za glađenje.



HIDROIZOLACIJA PODLOGA

- 1 Očistiti podlogu za polaganje od prašine, ulja, masnoće, komada koji se mrve ili koji su slabo usidreni, ostataka cementa, gipsa, žbuke ili boje.
- 2 Ne nanositi na podloge kad je temperatura > +35 °C (temperatura podloge); u slučaju vrlo upijajućih podloga (starih estriha, betona itd.) nanijeti certificirani eko-kompatibilni primer na bazi vode Primer A Eco onako kako je navedeno u tehničkom listu.
- 3 Odviti i isjeći platna po mjeri uzimajući u obzir prostor od otprilike 5 mm između platna.
- 4 Napraviti rezove i otvore po mjeri na platnu tamo gdje su prisutne cijevi ili odvodi radi ispravne primjene membrane.
- 5 Nanijeti gel-ljepilo Biogel® prikladnom nazubljenom lopaticom i regulirati debljinu naginjanjem gletera s nazubljene strane. Nanijeti gel-ljepilo na takvu površinu koliko nam je potrebno za polaganje platna unutar otvorenog vremena (provjeriti često prikladnost). Izbjegavati pretjerane količine gel-ljepila koje bi mogle ugroziti ravninu platna.
- 6 Postaviti platna ili ih odviti na svježem gel-ljepilu pazeći na ravninu i izbjegavajući stvaranje nabora ili ispučenja.
- 7 Izraditi fuge od otprilike 5 mm između platna.
- 8 **Odmah pritisnuti platna na svježem gel-ljepilu ravnim gletrom i vršiti ispravan pritisak kako bi se osigurala dobra napetost membrana.**
- 9 Položiti sljedeće platno ravnajući ga s prethodnim i ostavljajući prostor od otprilike 5 mm između dva platna; odmah vršiti pritiskanje i voditi računa o prolazu gletera duž rubova platna.



Napomene

- Za polaganje membrane na drvo, metale, gumu, pvc, linoleum i staklenu smolu, koristiti Biogel® Extreme®
- Za polaganje membrane na postojeće podove i obloge provjeriti njihovu cjelovitost i prijanjanje, a moraju biti i temeljito očišćeni posebnim sredstvom za čišćenje i po potrebi izbrušeni.

HIDROIZOLACIJA VANJSKIH I UNUTARNJIH KUTOVA

- 1 Nastaviti s brtvljenjem perimetralnih rubova počevši od kutova.
- 2 Nanijeti glatkim gletrom Aquastop Fix na rubove membrana pazeći da se spoj između platna potpuno ispuni.
- 3 Postaviti kutni element Aquastop 120 na svježe brtvilo i izvršiti snažan pritisak na traku kako bi se izgladila i kako bi se osiguralo potpuno lijepljenje trake bez stvaranja nabora.



Napomene

- Ne potpuno pokriti traku brtvilom kako bi se omogućila pravilna ravnina sljedeće zalijepljene obloge.
- Za lijepljenje traka na metalima, plastičnim materijalima i stabilnim drvima koristiti Aquastop Nanosil.

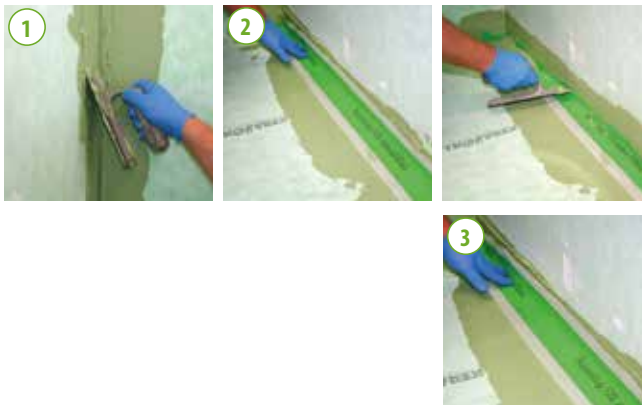
UPUTE ZA UPORABU

HIDROIZOLACIJA KUTOVA

- 1 Nastaviti s nanošenjem proizvoda Aquastop Fix duž oboda u blizini bridova zid-pod i pod-pod: nanijeti brtvilo na rubove membrane u trakama širine otprilike 10 cm.
- 2 Postaviti Aquastop 120 i pažljivo izgladiti.
- 3 Odstraniti višak proizvoda Aquastop Fix koji je iscurio iz trake i voditi računa da su rubovi trake zalijepljeni na membranu. Tijekom hidroizolacije spoja zid-pod položiti Aquastop 120 na posebne komade za oko 5 cm na kutne elemente Aquastop 120 za oko 5 cm.

Napomene

- Ne pokriti traku brtvilom kako bi se omogućila pravilna ravnina sljedeće zalijepljene obloge.
- Za lijepljenje trake na metal, plastični materijal i stabilno drvo koristite gel-ljepilo Biogel® Extreme®.



HIDROIZOLACIJA IZMEĐU PLATNA

- 1 Izvršiti brtvljenje uzdužnih spojeva između dva platna: nanijeti Aquastop Fix glatkim gleterom u duljini od najmanje 10 cm duž spoja (fuge), pazeci da se spoj između platna potpuno ispuni.
- 2 Fiksirati traku Aquastop 120 na svježe brtvilo.
- 3 Snažno pritisnuti i izgladiti kako bi uklonili eventualne nabori i zajamčili potpuno brtvljenje proizvoda Aquastop 120.
- 4 Odstraniti višak proizvoda Aquastop Fix koji je iscurio iz trake i voditi računa da su rubovi trake zalijepljeni na membranu. Tijekom hidroizolacije brida zid-pod, zalijepliti Aquastop 120 sljedeći brid za povezivanje platna za hidroizolaciju koji su prethodno zalijepljeni na zidove i pod.

Napomene

- Ne potpuno pokriti traku brtvilom kako bi se omogućila pravilna ravnina sljedeće zalijepljene obloge.
- Izvršiti brtvljenje cijelog perimetra i svih kontaktnih mjesta platno-platno.
- Za lijepljenje traka na metalima, plastičnim materijalima i stabilnim drvima koristiti Biogel® Extreme®.



HIDROIZOLACIJA CIJEVI, MJEŠALICA I ODVODA

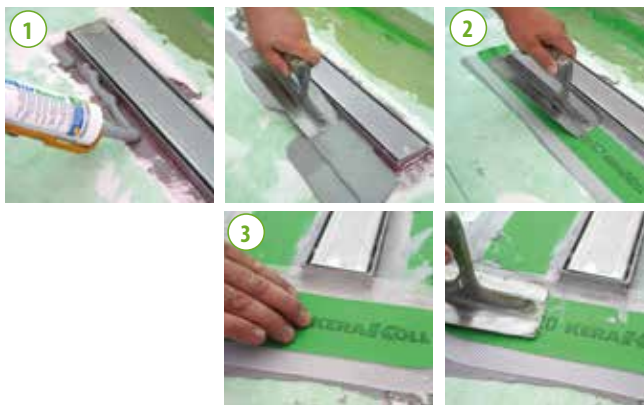
- 1 Nanijeti glatkim gleterom brtvilo Aquastop Nanosil ili Aquastop Fix na rubove membrani, širine dovoljne za potpuno prekrivanje proizvoda Aquastop 120 Flangja.
- 2 Postaviti Aquastop 120 Flangja na svježe brtvilo i izvršiti snažan pritisak na traku kako bi se izgladila i kako bi se osiguralo potpuno lijepljenje trake bez stvaranja nabora.



UPUTE ZA UPORABU

SPOJ HIDROIZOLACIJE S ODVODIMA

- 1 Položiti Aquastop Nanosil na površine spoja odvoda i na susjedne površine koje treba spojiti.
- 2 Postaviti posebne komade Aquastop 120 Flangia ili Aquastop 120, izrezanih po mjeri.
- 3 Jako pritisnuti i zagladiti kako bi osigurali potpuno brtvljenje traka izbjegavajući stvaranje nabora. Ako je potrebno prosljediti s više komada trake do završetka brtvljenja odvoda.



POLAGANJE OBLOGE

- 1 Nanijeti ravnom stranom gletera jedan sloj ljepila Biogel® No Limits®.
- 2 Regulirati debljinu sloja ljepila nazubljenim gleterom prikladnim formatu pločica. Izraditi polaganje obloga otvorenih spojeva fugama minimalne širine 2-3 mm u zavisnosti od formata pločica.
- 3 Provjeriti potpunu pokrivenost pozadine pločice kako bi se osigurala sukladnost zalijepljenog sustava.
- 4 Fugirati fuge proizvodom Fugabella® Color.
- 5 Izvršiti brtvljenje elastičnih spojeva proizvodom Silicone Color ili Neutro Color.



Napomene

- Polaganje obloge može se vršiti odmah ljepilom Biogel® No Limits® ili Revolution ako se koristi Aquastop Fix za brtvljenje spojeva; ako se koristio Aquastop Nanosil kao brtvilo, pričekajte da se potpuno stvrdne (24 h); pazite da ne oslabite prijanjanje svježeg brtvila ispod traka.

TEHNIČKI PODACI PREMA NORMAMA KVALITETE KERAKOLL

Izgled	Zeleni list
Širina/duljina	100 cm/30 linearnih metara
Masa	≈ 282 g/m ²
Debljina	list polietilena ≈ 290 μm, ukupno ≈ 530 μm
Maksimalna otpornost na vuču	Uzdužno ≥ 117 N/15 mm (s=3,99) Poprečno ≥ 66,6 N/15 mm (s=2,76)
Maksimalna dilatacija kod vučne sile	uzdužno 25% Poprečna 26%
Otpornost na prolaz pare ekvivalentna vrijednost Sd	122 m
Temperature korištenja	između +5 °C i +30 °C
Temperature izrade	između -20 °C i +80 °C
Razred prodiranja vode	W0-I – W2-I (DIN 18534)

PERFORMANSE

KVALITETA ZRAKA U ZATVORENIM PROSTORIMA (IAQ) VOC - ISPUŠTANJA ORGANSKIH HLAPLJIVIH TVARI

Sukladnost EC 1 plus GEV-Emicode Cert. GEV 9010/11.01.02

HIGH-TECH

Završne performanse mreže:

- istezanje potke do kidanja	prosječna vrijednost 1450 N/5 cm ± 1%	ISO 4606
- istezanje osnove do kidanja	prosječna vrijednost 1450 N/5 cm ± 1%	ISO 4606

OPASKE

- **Proizvod za profesionalnu upotrebu**
- pridržavati se eventualnih nacionalnih normi
- tehničke upute za navedene proizvode možete pronaći na internetskim stranicama www.kerakoll.com
- u slučaju potrebe zatražiti sigurnosnu listu proizvoda
- sve što nije predviđeno savjetovati se sa Kerakoll Worldwide Global Service +39 0536.811.516 – globalservice@kerakoll.com

Podaci o Rating-u odnose se na GreenBuilding Rating® Manual 2014. Ove informacije su ažurirane u kolovoz 2020; napominje se da mogu biti podložne dopunama i/ili promjenama tijekom vremena od strane KERAKOLL SpA; za takve eventualne dopune, može se posjetiti web stranicu www.kerakoll.com. Stoga je tvrtka KERAKOLL SpA odgovara za valjanost, aktualnost i ažuriranje svojih obavijesti samo ako su ista dobivena direktno sa njene službene internet stranice. Tehničke liste sačinjene su na temelju naših najboljih tehničkih i aplikativnih saznanja. U nemogućnosti izravne intervencije na gradilištu i na izvođenje radova, to su upute općeg karaktera koje ni u kom slučaju ne obvezuju našu kompaniju. Iz tih razloga preporučujemo preventivnu probu kako bi provjerili sukladnost proizvoda predviđenoj primjeni.



KERAKOLL
The GreenBuilding Company

KERAKOLL S.p.a.
Via dell'Artigianato, 9 - 41049 Sassuolo (MO) Italy
Tel +39 0536 816 511 - Fax +39 0536 816 581
info@kerakoll.com - www.kerakoll.com