

Aquastop Fabric

Polyetenblad med hög expansion/rivhållfasthet, tunt, vattentätt, överdraget på båda sidor med fiberduk av polypropen. Idealiskt som spricksäker vattentätning i system/sammansättning för områden med moderat belastning.

Aquastop Fabric garanterar utmärkt vidhäftighet med fästmassor av produktsortimentet Biogel.



1. Hög expansion med drag-/rivhållfasthet
2. Crack bridging
3. Ångspärr
4. För inomhusbruk
5. Lämplig på golv med golvvärme
6. Beständig mot alkalier och aggressiva kemikalier

Användningsområden

→ Användningsområde:

För vattentätning av golv och väggar före läggning av beklädnader av keramik, glasmosaik, natursten och komposit.

Lämpligt på:

- betongelement, kalkbaserad puts, cementputs och kalk-cement, existerande golv och plattsättning i keramik, marmor och natursten (existerande plattsättning ska rengöras noga med specialrengöringsmedel och eventuellt blästras);

- på gipsbaserad puts, gipsskivor, prefabricerade gipspaneler, anhydritöverbetong, gips- och anhydritbaserad spackelmassa och självnivellerande.

Bör ej användas

Utomhus: på bitumen, metall; för vattentätning av gångbara ytor utan beklädnad; på fuktiga underlag eller som är utsatta för stigande fukt.

Användning

→ Lagring

Skydda rullarna från direkt solljus, värmekällor och regn både vid lagring och på byggarbetsplatsen. Skydda mattorna mot solljus till kort före de skall monteras.

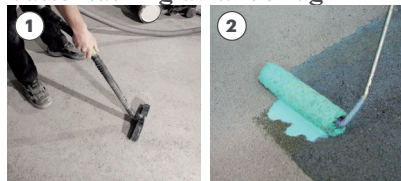
Beredning av underlag

Se i allmänhet kapitel "Beredning av underlag" i säkerhetsdatabladet för limmet i gelform som ska användas för läggning av membranet.



- ① Kontrollera mekanisk prestanda och ytkonsistens hos underlaget.
- ② Kontrollera att underlaget är plant och har tillräckligt fall för dränering via golvbrunn. Fyll underlagets oregelbundenheter med lämplig spackelmassa.

→ Vattentätning av underlag



- ① Rengör underlaget från damm, oljor, fett, lösa delar eller delar som inte sitter fast ordentligt, rester av cement, kalk, puts eller färg.
- ② Applicera inte på underlag vid temperatur > +35 °C (underlagets temperatur); i händelse av mycket sugande underlag (gammal överbetong, betong osv.) applicera den certifierade, miljövänliga primern till vattenbaserade Primer A Eco enligt indikationerna i säkerhetsdatabladet.



- ① Rulla ut och klipp tätningsmattorna till rätt mått med tanke på en överlappning på minst 3 mm mellan tätningsmattorna.
- ② Gör snitt och hål till rätt mått på mattorna där det finns rör eller avlopp för att möjliggöra korrekt applicering av membranet..
- ③ Applicera limmet i gelform Biogel med en lämplig tandad spackel och reglera tjockleken med lutningen av spackeln genom att använda den tandade delen. Applicera limmet i gelform på en yta som tillåter att mattläggning kan utföras inom öppentiden (kontrollera ofta). Undvik för stora mängder lim i gelform vilket kan påverka mattornas planhet.



- ④ Rulla ut mattorna i det färska gel-limmet. Var noga med planheten och undvik att veck och bubblor bildas.

Användning



- 5 Gör en överlappning på minst 3 cm.
- 6 Pressa mattorna omedelbart mot det färska limmet i gelform med användning av en slät spackel och utöva ett korrekt tryck för att garantera att membranerna är väl spända.
- 7 Lägg nästa matta genom att rikta in den med den föregående med en överlappning på minst 3 cm emellan; pressa sedan omedelbart och utför spackelns passage längs med mattornas kanter nogga.

Anmärkningar

- För läggning av membranet på trä, metaller, gummi, PVC, linoleum och glasfiber används Biogel Extreme
- Kontrollera integritet och vidhäftning vid läggning av membranet på befintliga golv och väggar som ska rengöras nogga med specialrengöringsmedel och eventuellt blåstras.

Vattentätning mellan mattorna



- 1 Tätta överlappningarna mellan mattorna: lägg ut Aquastop Fix med en slät spackel under överlappningen och var nogga med att fylla skarven mellan mattorna helt. Efter appliceringen av Aquastop Fix ska man spraya ytan lätt med vatten för en snabb tvärbindning och täcka över med membranet.
 - 2 Tryck med kraft och stryk ut för att ta bort eventuella veck och garantera att Aquastop Fabric tätar helt.
 - 3 Ta bort överflödigt Aquastop Fix som har sipprat ut från membranet och utför limningen av bandets kanter på membranet noggrant.
- Anmärkningar
- Tätta alla överlappningar mellan mattorna.
 - För limning av membranet på metaller, plastmaterial och stabila träsorter används Biogel Extreme.

→ Vattentätning av ytterhörn och innerhörn



- 1 Tätta kanterna genom att börja från hörnen. Applicera Aquastop Fix på membranets kanter med en slät spackel och se till att fylla skarven mellan mattorna helt.
- 2 Efter appliceringen av Aquastop Fix ska man spraya ytan lätt med vatten för en snabb tvärbindning och placera hörnelementet Aquastop 120 eller Aquastop Plus 120 på den färska tätningsmassan och pressa kraftigt på bandet för att stryka ut det och garantera total vidhäftning av bandet för att undvika att veck bildas.

Anmärkningar

- Täck inte över bandet helt med tätningsmassa för att tillåta en korrekt planhet av nästa limmade beklädnad.
- För limning av bandet på metaller, plastmaterial och stabila träsorter används Aquastop Nanosil.

→ Vattentätning av kanterna



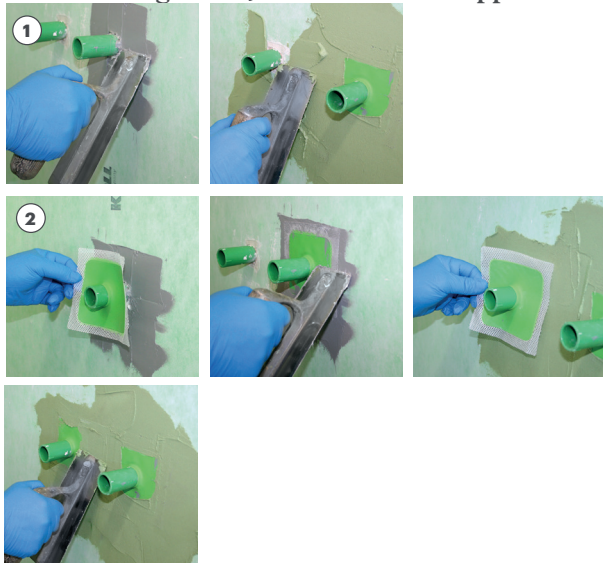
- 1 Sprid ut Aquastop Fix längs med omkretsen i närheten av kanter mellan vägg/golv och vägg/vägg: sprid ut tätningsmassan över membranets kanter över bredder på cirka 10 cm.
- 2 Efter appliceringen av Aquastop Fix ska man spraya ytan lätt med vatten för en snabb tvärbindning och placera Aquastop 120 eller Aquastop Plus 120 och släta ut noggrant.
- 3 Ta bort överflödigt Aquastop Fix som sipprat ut från bandet och se till att kanterna fixerats till membranet. Vid vattentätning av fogar mellan golv och vägg appliceras Aquastop 120 eller Aquastop Plus 120 över hörnelementen Aquastop 120 eller Aquastop Plus 120 cirka 5 cm.

Användning

Anmärkningar

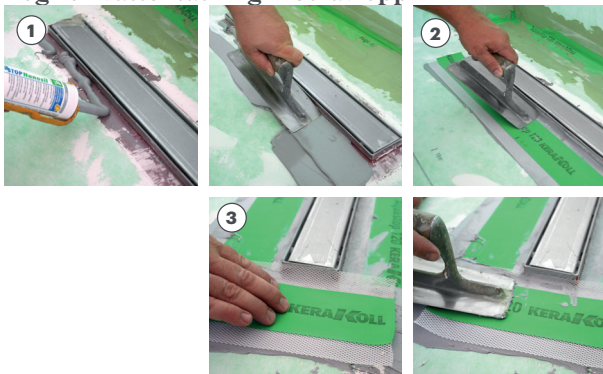
- Täck inte tätbandet med tätmassa, för att påföljande beklädnad skall förbli jämn.
- Tät hela omkretsen
- För limning av bandet på metaller, plastmaterial och stabila träsorter använd limmet i gelform Biogel Extreme.

→ Vattentätning av rör, blandare och avlopp



- 1 Applicera tätningsmassan Aquastop Nanosil eller Aquastop Fix på membranens kanter med en slät spackel med en bredd som är tillräcklig för total täckning av Aquastop 120 Flangia eller Aquastop Plus Flangia.
- 2 Efter appliceringen av Aquastop Fix ska man spraya ytan lätt med vatten för en snabb tvärbinding och placera Aquastop 120 Flangia eller Aquastop Plus Flangia på den färska tätningsmassan och pressa kraftigt på bandet för att stryka ut det och garantera total vidhäftning av bandet för att undvika att veck bildas.

→ Fog för vattentätning med avlopp



- 1 Stryk ut Aquastop Nanosil på fogytorna till avloppen och närliggande ytor som ska fogas.
- 2 Placera specialstyckena med måttklippta band Aquastop 120 Flangia eller Aquastop 120. Följ samma indikationer vid användning av Aquastop Plus Flangia eller Aquastop Plus 120.

- 3 Pressa och stryk ut för att garantera att bandet tätas helt och undvika att veck bildas. Gå vid behov vidare med fler bandstycken tills avloppet tätas helt.

→ Läggning av beklädnaden



- 1 Applicera ett första skikt av limmet Biogel No Limits med användning av spackelns släta sida.
- 2 Reglera fästmassans tjocklek med en tandad spackel lämplig för plattans format. Förverkliga läggningen av beklädnaden med öppen fog och fogar med minimal bredd på 2 - 3 mm beroende på plattans format.
- 3 Kontrollera att plattans baksida är helt täckt för att garantera att det limmade systemet är korrekt.
- 4 Utför fogning med Fugabella Color.
- 5 Förverkliga tätningen av de elastiska fogarna med Silicone Color eller Neutro Color.

Anmärkningar

- Läggningen av beklädnaden kan göras omedelbart med limmet Biogel No Limits eller Biogel Revolution om Aquastop Fix har använts som tätningsmassa för fogar. I händelse av att Aquastop Nanosil har använts som tätningsmassa ska man vänta tills den har härdat helt (24 h). Var försiktig så att vidhäftningen av den fuktiga tätningsmassan under banden inte äventyras.

Certifieringar och märkningar



Tekniska data enligt Kerakolls kvalitetsstandard

Utseende	Grönt membran	
Bredd/Längd	100 cm / 30 linjära metrar	
Massa	≈ 282 g/m ²	
Tjocklek	polyetenfolie ≈ 290 μm, totalt ≈ 530 μm	
Maximal dragkraft:		
- längsgående	≥ 117 N/15 mm (s=3,99)	DIN ISO 527-30
- tvärgående	≥ 66,6 N/15 mm (s=2,76)	DIN ISO 527-30
Maximal expansion med dragkraft:		
- längsgående	25%	
- tvärgående	26%	
Beständigt vid ånggenomgång med värde lika med sd	122 m	EN 1931
Vattenpenetrationsklasser	W0-I – W2-I	DIN 18534

Prestanda

Inomhusluftens kvalitet (IAQ) VOC - Utsläpp av flyktiga organiska ämnen

Överensstämmelse	EC 1 plus GEV-Emicode	Cert. GEV 9010/11.01.02
------------------	-----------------------	-------------------------

HIGH-TECH

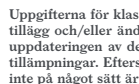
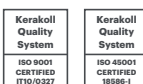
Slutlig prestanda för primerbehandlad produkt

- maximal utvidgning varp	medelvärde 1450 N/5 cm ± 1 %	ISO 4606
- maximal utvidgning inslag	medelvärde 1450 N/5 cm ± 1 %	ISO 4606

Obs!

→ Produkt för professionellt bruk
→ följ eventuella nationella normer och bestämmelser

→ om du behöver mer information, kontakta
Kerakoll Worldwide Global Service
+39 0536 811 516 - globalservice@kerakoll.com



Uppgifterna för klassificeringar hänvisar till GreenBuilding Rating Manual 2013. Denna information uppdaterades i november 2023. Vi vill påpeka att dessa uppgifter senare kan bli föremål för tillägg och/eller ändringar av KERAKOLL SpA. För eventuella uppdateringar se webbplatsen www.kerakoll.com. KERAKOLL SpA är därför endast ansvarigt för giltigheten, aktualiteten och uppdateringen av den egna informationen om den hämtats direkt på Kerakolls webbplats. Produktbladet har sammanställts utifrån den kunskap som vi besitter med avseende på teknik och tillämpningar. Eftersom vi emellertid inte direkt kan påverka förhållandena på byggarbetsplatsen eller utförandet av arbetena skall denna information betraktas som allmänna upplysningar som inte på något sätt är bindande för vårt företag. Därför rekommenderar vi att först utföra ett test för att kontrollera om produkten lämpar sig för den avsedda användningen.