

Aquastop Fabric

Folie din polietilenă cu dilatare/rezistență la rupere ridicată, subțire, impermeabilă, acoperită pe două laturi cu țesut din polipropilenă. Ideal ca impermeabilizant anti-fractură în sistem/compoziție pentru zonele cu solicitări moderate.

Aquastop Fabric garantează o aderență optimă cu adezivii din gama Biogel.



1. Dilatare la tracțiune/rezistență la rupere ridicată
2. Crack bridging
3. Barieră împotriva aburilor
4. La interior
5. Adecvat pe pardoseli radiante
6. Rezistent la alcali și la agresiuni chimice

Domenii de aplicare

→ Destinație de utilizare:

Pentru impermeabilizarea pardoselilor și a pereților, înainte de aplicarea acoperirilor din ceramică, mozaic de sticlă, piatră naturală și materiale compozite.

Adecvat pe:

- șape pe bază de ciment, elemente din beton, tencuieli pe bază de var, tencuieli pe bază de ciment și ciment-var, pardoseli și acoperiri existente din ceramică, pavele și piatră naturală (acoperirile existente trebuie să fie

curățate bine cu detergent special și eventual șlefuite);

- pe tencuieli pe bază de gips, gips-carton, panouri prefabricate din gips, șape de anhidrit, gleturi de netezire și autonivelanți pe bază de gips și anhidrit.

-
A nu se folosi

La exterior; pe bitum, metal; pentru impermeabilizarea suprafețelor tranzitabile fără acoperiri; pe substraturi umede sau supuse infiltrațiilor de umiditate.

Indicații de utilizare

→ Depozitare

Protejați rolele de razele solare directe, de sursele de căldură și de ploaie atât în timpul păstrării în depozit, cât și pe șantier. În timpul aplicării foliilor, protejați de razele soarelui până înainte de aplicare.

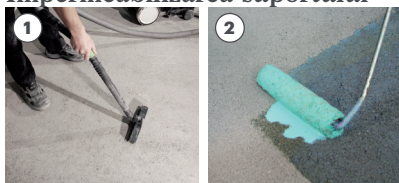
Pregătirea substratului

În general, consultați capitolul „Pregătirea substratului” din fișa tehnică a gelului adeziv care urmează să fie utilizat pentru aplicarea membranei.



- 1 Verificați performanțele mecanice și consistența superficială ale stratului de suport.
- 2 Verificați planeitatea și prezența căderilor corespunzătoare menite să garanteze eliminarea prin evacuări corespunzătoare. Umpleți denivelările suportului cu un glet de netezire adecvat.

→ Impermeabilizarea suportului



- 1 Curățați stratul de suport de praf, uleiuri, grăsimi, părți friabile sau slab ancorate, reziduuri de ciment, var, tencuială sau vopsea.
- 2 Nu aplicați pe substraturi la o temperatură > +35 °C (temperatura suportului); în cazul substraturilor foarte absorbante (șape vechi, betoane etc.), aplicați primerul certificat, eco-compatibil, pe bază de apă Primer A Eco, conform indicației din fișa tehnică.



- 1 Desfășurați și tăiați foliile la dimensiune, ținând cont de o suprapunere între folii de cel puțin 3 cm.
- 2 Efectuați tăieturi și perforări la dimensiune pe folii acolo unde există țevi sau evacuări, pentru a permite aplicarea corectă a membranei..
- 3 Aplicați gelul-adeziv Biogel cu o gletieră dințată adecvată și ajustați grosimea prin înclinarea gletierei, folosind partea dințată. Întindeți gel-adezivul pe o suprafață care să permită aplicarea foliilor în intervalul de timp deschis (verificați frecvent caracterul adecvat). Evitați cantitățile excesive de gel-adeziv care ar putea compromite planeitatea foliilor.



- 4 Poziționați foliile sau derulați-le pe gel-adeziv proaspăt având grijă la planeitate și evitând formarea pliurilor sau a umflăturilor.



- 5 Faceți o suprapunere de cel puțin 3 cm.
- 6 Presați imediat foliile pe gelul-adeziv proaspăt, folosind o gletieră netedă și exercitând o presiune corectă, pentru a garanta întinderea adecvată a membranelor.

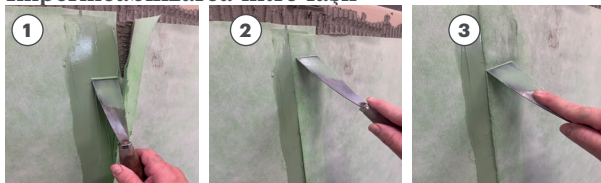
Indicații de utilizare

- ⑦ Aplicați folia următoare aliniind-o la cea anterioară cu o suprapunere de minim 3 cm; continuați cu presarea imediată și treceți cu grijă gletiera de-a lungul marginilor foliilor.

Note

- Pentru aplicarea membranei pe lemn, metale, cauciuc, PVC, linoleum și rășină cu fibre de sticlă, folosiți Biogel Extreme
- Pentru aplicarea membranei pe pardoseli și acoperiri existente, verificați integritatea și aderența, acestea trebuind să fie curățate bine cu detergent special și eventual șlefuite.

Impermeabilizarea între fâșii



- ① Sigilați suprapunerile dintre folii: întindeți Aquastop Fix cu o gletieră sub suprapunere, având grijă să umpleți complet joncțiunea dintre folii.
După aplicarea Aquastop Fix, pulverizați ușor suprafața cu apă pentru o reticulare rapidă și acoperiți cu membrana.
- ② Apăsăți cu forță și neteziți pentru a elimina eventualele pliuri și pentru a garanta sigilarea totală a Aquastop Fabric.
- ③ Îndepărtați excesul de Aquastop Fix care s-a scurs din membrană și asigurați-vă că marginile benzii sunt lipite de membrană.

Note

- Etanșați toate suprapunerile dintre folii.
- Pentru lipirea membranei pe metale, materiale plastice și lemn stabil, folosiți Biogel Extreme.

→ Impermeabilizarea colțurilor interne și externe



- ① Continuați cu sigilarea marginilor perimetrice începând de la colțuri. Aplicați Aquastop Fix pe marginile membranelor cu gletiera netedă, având grijă să umpleți complet rostul dintre folii.
- ② După aplicarea Aquastop Fix, pulverizați ușor suprafața cu apă pentru o reticulare rapidă, apoi poziționați cornierul Aquastop 120 sau Aquastop Plus 120 pe sigilantul proaspăt și aplicați o presiune puternică pe bandă pentru a o netezi și pentru a asigura lipirea totală a acesteia, evitând formarea de pliuri.

Note

- Nu acoperiți complet banda cu sigilant, pentru a permite o planeitate corectă a acoperirii lipite ulterior.
- Pentru lipirea benzii pe metale, materiale plastice și lemn stabil, folosiți Aquastop Nanosil.

→ Impermeabilizarea colțurilor



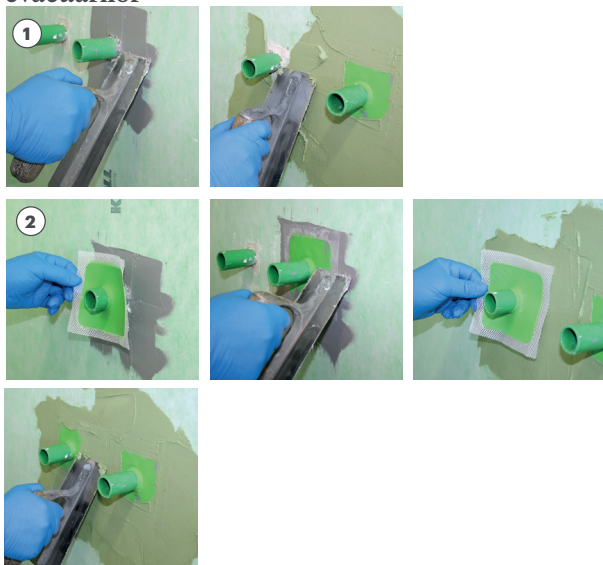
- ① Procedați la întinderea Aquastop Fix de-a lungul perimetrului în apropierea colțurilor dintre perete și pardoseală și dintre perete și perete: întindeți sigilantul pe marginile membranei în fâșii cu lățimea de circa 10 cm.
- ② După aplicarea Aquastop Fix, pulverizați ușor suprafața cu apă pentru o reticulare rapidă, poziționați Aquastop 120 sau Aquastop Plus 120 și neteziți cu grijă.
- ③ Îndepărtați excesul de Aquastop Fix ieșit pe lângă bandă și lipiți cu grijă marginile benzii pe membrană. În faza de impermeabilizare a rostului dintre perete și pardoseală, suprapuneți Aquastop 120 sau Aquastop Plus 120 pe cornierele Aquastop 120 sau Aquastop Plus 120 pe aproximativ 5 cm.

Note

- Nu acoperiți banda cu sigilant, pentru a permite o planeitate corectă a acoperirii lipite ulterior.
- Etanșați întregul perimetru
- Pentru lipirea benzii pe metal, materiale plastice și lemn stabile, utilizați gelul-adeziv Biogel Extreme.

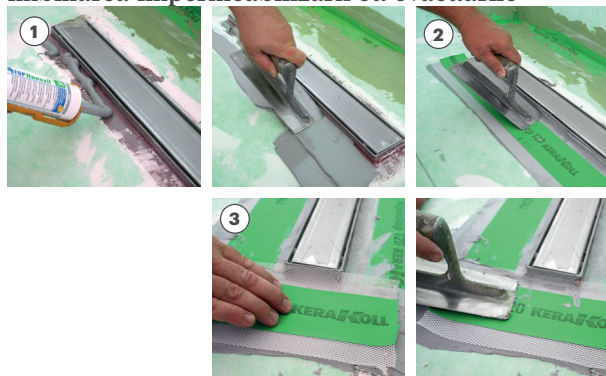
Indicații de utilizare

→ Impermeabilizarea țevilor, a mixerelor și a evacuărilor



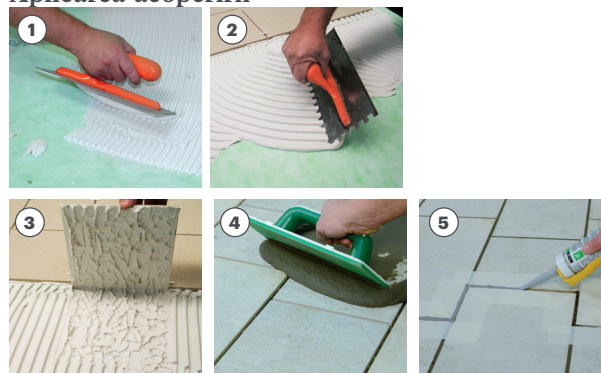
- ① Aplicați sigilantul Aquastop Nanosil sau Aquastop Fix pe marginile membranelor cu gletiera netedă, pe o lățime suficientă pentru acoperirea totală de Aquastop 120 Flangia sau Aquastop Plus Flangia.
- ② După aplicarea Aquastop Fix, pulverizați ușor suprafața cu apă pentru o reticulare rapidă, apoi poziționați Aquastop 120 Flangia sau Aquastop Plus Flangia pe sigilantul proaspăt și aplicați o presiune puternică pe bandă pentru a o netezi și pentru a asigura lipirea totală a acesteia, evitând formarea de pliuri.

→ Îmbinarea impermeabilizării cu evacuările



- ① Întindeți Aquastop Nanosil pe suprafețele de îmbinare ale evacuărilor și pe suprafețele adiacente de îmbinat.
- ② Poziționați piesele speciale de Aquastop 120 Flangia o Aquastop 120 tăiate la dimensiune. Respectați aceleași instrucțiuni atunci când utilizați Aquastop Plus Flangia sau Aquastop Plus 120.
- ③ Exerțiți o presiune puternică și neteziți pentru a garanta sigilarea totală a benzilor, evitând formarea pliurilor. Dacă este necesar, folosiți mai multe bucăți de bandă până când finalizați sigilarea evacuării.

→ Aplicarea acoperirii



- ① Aplicați un prim strat de adeziv Biogel No Limits folosiți partea netedă a gletierei.
- ② Ajustați grosimea adezivului cu o gletieră dințată potrivită pentru formatul plăcii. Realizați aplicarea plăcilor cu rosturi deschise cu lățime minimă de 2-3 mm, în funcție de formatul plăcii.
- ③ Verificați umezirea completă a dosului plăcii pentru a garanta caracterul adecvat al sistemului lipit.
- ④ Chituiți rosturile cu Fugabella Color.
- ⑤ Sigilați rosturile elastice cu Silicone Color sau Neutro Color.

Note

- Aplicarea acoperirii poate fi efectuată imediat cu adeziv Biogel No Limits sau Biogel Revolution dacă se utilizează Aquastop Fix ca sigilant pentru rosturi; în cazul în care s-a utilizat Aquastop Nanosil ca sigilant, așteptați până la întărirea sa completă (24 h); fiți atenți să nu compromiteți aderența sigilantului proaspăt sub benzi.

Certificări și marcaje



Date tehnice Conform Normei de Calitate Kerakoll

Aspect	Membrană verde	
Lățime/lungime	100 cm/30 metri liniari	
Masă	≈ 282 g/m ²	
Grosime	folie din polietilenă ≈ 290 μm, total ≈ 530 μm	
Forță de tracțiune maximă:		
- longitudinală	≥ 117 N/15 mm (s=3,99)	DIN ISO 527-30
- transversală	≥ 66,6 N/15 mm (s=2,76)	DIN ISO 527-30
Dilatare maximă cu forța de tracțiune:		
- longitudinală	25%	
- transversală	26%	
Rezistența la trecerea aburului valoare echivalentă sd	122 m	EN 1931
Clase de penetrare a apei	W0-I – W2-I	DIN 18534

Performanță

Calitatea aerului intern (IAQ) VOC - Emisie de substanțe organice volatile

Conformitate	EC 1 plus GEV-Emicode	Cert. GEV 9010/11.01.02
--------------	-----------------------	-------------------------

HIGH-TECH

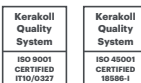
Performanțe finale plasă apretată:

- rupere la întinderea urzelii	valoarea medie 1450 N/5 cm ± 1%	ISO 4606
- rupere la întinderea tramei	valoarea medie 1450 N/5 cm ± 1%	ISO 4606

Avertismente

→ Produs pentru uz profesional
→ respectați eventualele norme și reglementări naționale

→ pentru tot ce nu este prevăzut aici, consultați
Kerakoll Worldwide Global Service
+39 0536 811 516 - globalservice@kerakoll.com



Datele privitoare la Rating se referă la GreenBuilding Rating Manual 2014. Aceste informații sunt actualizate în Noiembrie 2023; precizăm că acestea pot face obiectul unor completări și/sau modificări în decursul timpului din partea KERAKOLL SpA; pentru astfel de eventuale actualizări, puteți consulta site-ul www.kerakoll.com. KERAKOLL SpA răspunde cu privire la valabilitatea, actualitatea și actualizarea informațiilor sale numai dacă acestea sunt extrapolate direct din pagina sa de internet. Fișa tehnică este redactată în baza cunoștințelor noastre tehnice și aplicative cele mai bune. Totuși, pentru că nu putem să intervenim direct asupra condițiilor din șantier și asupra executării lucrărilor, acestea reprezintă indicații cu caracter general care nu obligă în nici un fel Compania noastră. Se recomandă de aceea să efectuați o probă prealabilă, în scopul verificării conformității produsului cu utilizarea prevăzută.