

# Aquastop Extreme

**Membrana organica minerale elastica eco-compatibile ad alte resistenze chimiche ed elevata adesione per l'impermeabilizzazione di fondi deformabili prima della posa con gel-adesivi organici. Ideale nel GreenBuilding. A basso contenuto di solventi, rispetta la salute degli operatori.**

Aquastop Extreme sviluppa elevatissime prestazioni di adesione e di deformazione per la protezione e l'impermeabilizzazione di qualsiasi supporto anche nelle condizioni più estreme e maggiormente sollecitate.



## GREENBUILDING RATING®

### Aquastop Extreme

- Categoria: Organici minerali
- Impermeabilizzazione



SISTEMA DI MISURAZIONE ATTESTATO DALL'ENTE DI CERTIFICAZIONE SGS

## PLUS PRODOTTO

- Specifico per l'impermeabilizzazione flessibile di sottofondi in legno, metallo, materiali plastici e rivestimenti organici prima della posa con H40® Extreme®
- Elasticità permanente ed elevate resistenze chimiche su qualsiasi supporto anche nelle condizioni più estreme e sollecitate
- Bicomponente reattivo esente da solvente
- Pavimento e parete; interni, esterni e piscine



## ECO NOTE

- Garantisce un uso più sicuro in cantiere

## COS'È IL LAMINATO EXTREME

**Laminato Extreme** declina la Tecnologia Gel Ibrida sia nell'impermeabilizzante Aquastop Extreme che nel gel-adesivo H40® Extreme® per un sistema privo di qualsiasi legante minerale in grado di fondersi su qualsiasi sottofondo e saldare su di esso qualsiasi rivestimento.

**Laminato Extreme** – sistema impermeabilizzante ad altissime prestazioni per la posa impermeabile a elevate resistenze chimiche di piastrelle ceramiche, mosaici e pietre naturali con gel-adesivo ibrido H40® Extreme® su qualsiasi tipo di supporto in docce, bagni, balconi, terrazzi, lastrici solari e piscine.

**Laminato Extreme** è la nuova frontiera ibrida della posa impermeabile ad altissime prestazioni su qualsiasi sottofondo anche nelle condizioni più estreme. Ideale prima della posa con il gel-adesivo saldatutto ibrido H40® Extreme® di qualsiasi rivestimento pesante: mosaici sensibili all'ambiente alcalino, piastrelle di grandissimo formato e lastre sottili con il retro resinato, materiali lapidei di qualsiasi varietà anche soggetti a deformazioni e formazione di macchie per assorbimento di acqua.

## CAMPI D'APPLICAZIONE

### Destinazione d'uso

Parete e pavimento, interno, esterno e piscina per l'impermeabilizzazione ad altissime prestazioni in docce, bagni, saune, balconi, terrazzi, lastrici solari, piscine e impianti termali.

### Fondi:

- massetti e intonaci minerali, calcestruzzo e cemento armato stagionati
- sistemi costruttivi a secco (cartongesso, fibrogesso, fibrocemento, ecc.)
- legno, metallo, vetroresina, pvc, rivestimenti organici, materiali plastici (per tutti carteggiare e rimuovere la polvere con Keragrip Eco Pulep; verificare l'idoneità)

## CAMPI D'APPLICAZIONE

### Rivestimenti:

- piastrelle ceramiche, grès porcellanato, laminati ceramici
- pietre naturali e materiali lapidei
- mosaici vetrosi e ceramici

### Non utilizzare

Su fondi bagnati o soggetti a risalite d'umidità; a contatto con polistirene o materiali sensibili alla presenza di solvente e/o plastificanti; per superfici lasciate a vista.

## INDICAZIONI D'USO

### Preparazione dei supporti

#### Requisiti supporto (UNI 11493 – 7.3)

#### Stagionato (dimensionalmente stabile):

- massetti in Keracem® Eco e Keracem® Eco Pronto attesa 24 h
- massetti o intonaci cementizi attesa 7 – 10 gg per cm di spessore (buona stagione)

#### Integro (esente da fessure):

- ripristinare l'integrità con Kerarep
- rimuovere rivestimenti preesistenti
- elementi non perfettamente aderenti devono essere rimossi

#### Compatto (a tutto spessore):

- battendo con forza (mazzetta 5 kg) non si devono formare impronte evidenti nè avere sgretolamenti

#### Resistente in superficie:

- graffiando con un grosso chiodo d'acciaio non si formano incisioni profonde e non si verificano sgretolamenti
- privo di bleeding in superficie

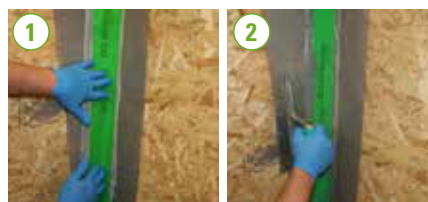
#### Asciutto:

- superficie asciutta e priva di condensa
- U.R. in massa < 3% (UNI 10329)

#### Pulito:

- superficie priva di lattime di cemento, olii disarmanti, tracce o residui di vernici, adesivi, residui di lavorazioni precedenti, polvere.

- 1 Impermeabilizzare tutti gli spigoli (bordo-parete, parete-parete, parete-pavimento, cambi pendenza, elementi architettonici, scale, arredi, ecc.) con nastro Aquastop 120 incollato con Aquastop Extreme; utilizzare per gli angoli i pezzi speciali o realizzare in opera pezzi speciali, curandone poi l'incollaggio nelle sovrapposizioni con Aquastop Extreme.
- 2 Inglobare le parti laterali in rete bianca dei nastri Aquastop 120 nell'impermeabilizzante fresco e curare il totale ricoprimento della rete.



### Preparazione

Miscelare con frusta elicoidale a miscelazione dal basso verso l'alto e a basso numero di giri ( $\approx 400/\text{min.}$ ) tutta la Parte A con tutta la Parte B fino ad ottenere un impasto di consistenza omogeneo e colore uniforme. Le confezioni devono essere conservate a temperature di  $\approx +20^\circ\text{C}$  almeno per il giorno antecedente l'utilizzo.

### Applicazione

- 1 Applicare con spatola americana liscia; stendere un primo strato sottile "a zero" premendo energicamente sul fondo per colmare le eventuali irregolarità del sottofondo e per ottenere la massima adesione al supporto.
- 2 Applicare quindi la prima mano avendo cura di coprire la totalità dei sottofondi.
- 3 A prima mano indurita applicare la seconda mano realizzando la copertura totale dei sottofondi compresi i nastri Aquastop 120. Effettuare uno spessore totale di prodotto indurito di almeno 1 mm.



### Pulizia

La pulizia dei residui dagli attrezzi e dalle superfici si effettua con acqua e alcool su adesivo fresco. Ad indurimento avvenuto può essere rimosso solo meccanicamente.

## ALTRE INDICAZIONI

Dove non è possibile incollare il nastro Aquastop 120 per mancanza di spazio o dove è necessario raccordare Aquastop Extreme con impianti, corpi passanti, elementi costruttivi, ecc. utilizzare il sigillante Aquastop Nanosil. L'operazione richiede la massima cura nelle fasi di pulizia, applicazione e lisciatura in quanto la tenuta idraulica è subordinata al perfetto riempimento della fuga tra impermeabilizzante ed elemento da raccordare e alla perfetta adesione del sigillante. Applicare il sigillante in abbondanza e lisciare per garantire il perfetto riempimento della fuga con elevati valori di adesione; rimuovere il materiale in eccesso. Si consiglia di effettuare una seconda applicazione, seguendo lo stesso procedimento, quando la prima applicazione risulta asciutta al tatto, proprio per garantire la sigillatura totale.

## DATI TECNICI SECONDO NORMA DI QUALITÀ KERAKOLL

Aspetto	Parte A pasta grigia / Parte B liquido paglierino	
Peso specifico	Parte A 1,40 kg/dm <sup>3</sup> / Parte B 1,00 kg/dm <sup>3</sup>	
Natura chimica	epossipoliuretanic	
Natura mineralogica inerte	silicatica-carbonatica	
Conservazione	≈ 18 mesi dalla data di produzione in confezione originale e integra; teme l'umidità	
Avvertenze	teme il gelo, conservare al riparo da insolazione diretta e fonti di calore	
Confezione	secchi monopack 6 kg	
Rapporto d'impasto	parte A : parte B = 11 : 1	
Peso specifico impasto	≈ 1,28 kg/dm <sup>3</sup>	
Viscosità	40.000 mPas-s, rotore 7 RPM 50	metodo Brookfield
Temperature limite di applicazione	da +10 °C a +30 °C	
Pot life	> 1 h	
Spessore minimo per mano	≈ 1 mm	
Attesa tra 1 <sup>a</sup> e 2 <sup>a</sup> mano	≈ 24 h	
Attesa per la posa	≈ 24 h	
Resa	≈ 1,3 kg/m <sup>2</sup> per mm di spessore	

Rilevazione dati a +23 °C di temperatura, 50% U.R. e assenza di ventilazione.

## PERFORMANCE

<b>HIGH-TECH</b>		
Impermeabilità all'acqua	≥ 1,5 bar	EN 14891
Adesione a pacchetto all'aria	≥ 2,7 N/mm <sup>2</sup>	EN 14891
Adesione a pacchetto all'aria su legno	≥ 2,5 N/mm <sup>2</sup>	EN 14891
Adesione a pacchetto dopo acqua	≥ 1,6 N/mm <sup>2</sup>	EN 14891
Adesione a pacchetto dopo cicli gelo-disgelo	≥ 1,0 N/mm <sup>2</sup>	EN 14891
Adesione a pacchetto dopo azione del calore	≥ 1,5 N/mm <sup>2</sup>	EN 14891
Adesione a pacchetto dopo acqua di calce	≥ 1,3 N/mm <sup>2</sup>	EN 14891
Adesione a pacchetto dopo acqua clorata	≥ 1,0 N/mm <sup>2</sup>	EN 14891
<b>LEED®</b>		
LEED® Contributo Punti *	Punti LEED®	
MR Credito 5 Materiali Regionali	fino a 2	GBC Italia

Rilevazione dati a +23 °C di temperatura, 50% di umidità relativa ed assenza di ventilazione.

\* LEED® è un sistema di misura delle prestazioni ambientali pensato per edifici commerciali, istituzionali e residenziali sia nuovi sia esistenti che si basa su principi ambientali ed energetici comunemente riconosciuti ed accettati dalla comunità scientifica internazionale. Il sistema di valutazione della sostenibilità edilizia LEED® è un sistema volontario. Per il calcolo del punteggio fare riferimento alle prescrizioni contenute nel Manuale LEED® Italia (edizione 2009). © 2010, Green Building Council Italia, U.S. Green Building Council, tutti i diritti riservati

## AVVERTENZE

- Prodotto per uso professionale
- attenersi alle norme e disposizioni nazionali
- non aggiungere leganti o additivi diversi all'impasto
- non applicare su superfici sporche o incoerenti
- in caso di necessità richiedere la scheda di sicurezza
- per quanto non previsto consultare il Kerakoll Worldwide Global Service 0536.811.516 – [globalservice@kerakoll.com](mailto:globalservice@kerakoll.com)

I dati relativi al Rating sono riferiti al GreenBuilding Rating® Manual 2012. Le presenti informazioni sono aggiornate a Marzo 2021 (ref. GBR Data Report – 03.21); si precisa che esse possono essere soggette ad integrazioni e/o variazioni nel tempo da parte di KERAKOLL SpA; per tali eventuali aggiornamenti, si potrà consultare il sito [www.kerakoll.com](http://www.kerakoll.com). KERAKOLL SpA risponde, pertanto, della validità, attualità ed aggiornamento delle proprie informazioni solo se estrapolate direttamente dal suo sito. La scheda tecnica è redatta in base alle nostre migliori conoscenze tecniche e applicative. Non potendo tuttavia intervenire direttamente sulle condizioni dei cantieri e sull'esecuzione dei lavori, esse rappresentano indicazioni di carattere generale che non vincolano in alcun modo la nostra Compagnia. Si consiglia pertanto una prova preventiva al fine di verificare l'idoneità del prodotto all'impiego previsto.



**KERAKOLL**  
The GreenBuilding Company

KERAKOLL S.p.a.  
Via dell'Artigianato, 9 - 41049 Sassuolo (MO) Italy  
Tel +39 0536 816 511 - Fax +39 0536 816 581  
[info@kerakoll.com](mailto:info@kerakoll.com) - [www.kerakoll.com](http://www.kerakoll.com)