

Aquastop BT

Nastro adesivo in butile rivestito di polipropilene non tessuto alcali-resistente a elevata adesione provvisto posteriormente di pellicola siliconata pretagliata a metà altezza per giunti perimetrali in presenza di guaina bituminosa, PVC, legno, policarbonato, vetro, materiale plastico o metallo nei sistemi Laminati Kerakoll®.



PLUS PRODOTTO

- Perfettamente compatibile con guaine bituminose
- Elevata elasticità
- Impermeabilità totale

CAMPI D'APPLICAZIONE

Destinazione d'uso

Balconi, terrazzi, lastrici solari e superfici orizzontali esterne di qualsiasi dimensione.

Realizzazione di giunti perimetrali nei sistemi Laminati Kerakoll® in caso di supporti in bitume, PVC, legno, policarbonato, vetro, materiale plastico o metallo.

Non utilizzare

Su supporti incoerenti, umidi, non puliti o con possibile condensa.

INDICAZIONI D'USO

Preparazione dei supporti

In generale i supporti devono essere puliti da polvere olii e grassi, asciutti ed esenti da risalite d'umidità, privi di parti friabili o non perfettamente ancorate come residui di cemento, calce e vernici che vanno totalmente asportate. Verificare che la temperatura dei supporti sia $> +10^{\circ}\text{C}$.

Prestare attenzione all'eventuale presenza di polvere o di condensa, da rimuovere completamente trattandosi di un nastro adesivo.

Applicazione

Stoccare il materiale a temperature $> +20^{\circ}\text{C}$ il giorno prima dell'applicazione.

Impermeabilizzazione del giunto parete-pavimento in presenza di guaina bituminosa

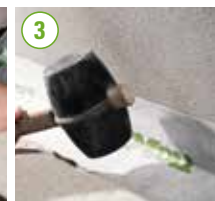
1 Rimuovere la metà inferiore della pellicola siliconata protettiva ed incollare Aquastop BT sul massetto seguendo il giunto parete-pavimento.



2 Rimuovere la metà superiore della pellicola protettiva ed incollare Aquastop BT a parete.



3 Battere Aquastop BT per garantire l'incollaggio a parete e pavimento. Esercitare una forte pressione e lisciare evitando la formazione di pieghe del nastro verificando l'avvenuta adesione del nastro.



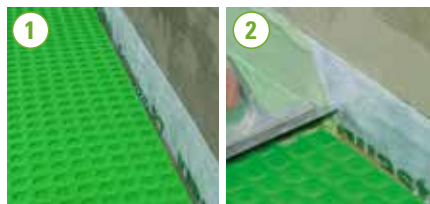
Nei sistemi Laminato No Limits® e Laminato Extreme: ricoprire accuratamente Aquastop BT con l'impermeabilizzante sia a parete che a pavimento.

INDICAZIONI D'USO

Sistemi Laminato No Crack e Laminato Vapor Pro

Rimuovere la metà superiore della pellicola protettiva e incollare Aquastop BT a parete sulla guaina bituminosa precedentemente pulita e asciugata, incollare il nastro a pavimento seguendo il giunto parete-pavimento e battere il nastro per garantire l'incollaggio totale ai sottofondi (verificare l'avvenuta adesione). Lisciare evitando la formazione di pieghe (utilizzare attrezzatura che non comprometta l'integrità del nastro).

- 1 In fase di posa della membrana sovrapporre i teli alla parte orizzontale di Aquastop BT realizzando una fuga di circa 5 mm tra teli e parete.
- 2 Per l'impermeabilizzazione dello spigolo applicare il sigillante Aquastop Fix in verticale su Aquastop BT e in orizzontale sulla parte adiacente di membrana avendo cura di riempire le nervature cave circolari per la larghezza utile al fissaggio di Aquastop 120; posizionare il nastro Aquastop 120 su sigillante fresco ed esercitare una forte pressione lisciando per garantire la sigillatura totale di Aquastop 120 evitando la formazione di pieghe del nastro.



DATI TECNICI SECONDO NORMA DI QUALITÀ KERAKOLL

Aspetto	butile adesivo rivestito su un lato da polipropilene non tessuto
Colore	grigio / bianco
Larghezza rotolo	150 mm
Lunghezza rotolo	15 m
Spessore totale	0,8 mm
Peso	1,45 – 1,55 g/cm ³

PERFORMANCE

HIGH-TECH		
Carico di rottura longitudinale	100 N	EN 12311-1
Carico di rottura trasversale	100 N	EN 12311-1
Allungamento a rottura longitudinale	70%	EN 12311-1
Allungamento a rottura trasversale	70%	EN 12311-1
Temperatura d'applicazione (temperatura del supporto)	+10 °C / +45 °C	
Temperatura d'esercizio	-40 °C / +100 °C	

AVVERTENZE

- Prodotto per uso professionale
- attenersi alle norme e disposizioni nazionali
- conservare in luogo asciutto e ad una temperatura compresa tra +5 °C e +40 °C
- si consiglia l'utilizzo entro i 12 mesi
- tenere lontano dalla portata dei bambini
- rimuovere con cautela la pellicola siliconica per evitare di tagliarsi
- verificare la pulizia delle guaine bituminose
- il prodotto è un articolo secondo le definizioni del Regolamento (CE) n. 1907/2006 e pertanto non necessita di Scheda di Dati di Sicurezza
- per quanto non previsto consultare il Kerakoll Worldwide Global Service 0536.811.516 – globalservice@kerakoll.com

I dati relativi al Rating sono riferiti al GreenBuilding Rating® Manual 2012. Le presenti informazioni sono aggiornate a Novembre 2020 (ref. GBR Data Report – 12.20); si precisa che esse possono essere soggette ad integrazioni e/o variazioni nel tempo da parte di KERAKOLL SpA; per tali eventuali aggiornamenti, si potrà consultare il sito www.kerakoll.com. KERAKOLL SpA risponde, pertanto, della validità, attualità ed aggiornamento delle proprie informazioni solo se estrapolate direttamente dal suo sito. La scheda tecnica è redatta in base alle nostre migliori conoscenze tecniche e applicative. Non potendo tuttavia intervenire direttamente sulle condizioni dei cantieri e sull'esecuzione dei lavori, esse rappresentano indicazioni di carattere generale che non vincolano in alcun modo la nostra Compagnia. Si consiglia pertanto una prova preventiva al fine di verificare l'idoneità del prodotto all'impiego previsto.



KERAKOLL
The GreenBuilding Company

KERAKOLL S.p.a.
Via dell'Artigianato, 9 - 41049 Sassuolo (MO) Italy
Tel +39 0536 816 511 - Fax +39 0536 816 581
info@kerakoll.com - www.kerakoll.com