

# Aquastop 120

Ελαστική στεγανοποιητική συναρμογή από NBR, αλκαλίμαχη με υψηλή πρόσφυση, για περιμετρικούς αρμούς και αρμούς συστολής-διαστολής στα συστήματα Laminato της Kerakoll, πριν από την τοποθέτηση με τζελ-συγκολλητικό υλικό κεραμικών πλακιδίων, γρανιτοπλακιδίων και φυσικών λίθων.

Η Aquastop 120, εφαρμόζεται εύκολα και γρήγορα με την Nanoflex No Limits και όλα τα σφραγιστικά της σειράς Aquastop, εξασφαλίζει τη συνέχιση της στεγανοποίησης, ακόμη και στους αρμούς συστολής-διαστολής, διασφαλίζοντας υδατοστεγανότητα και διάρκεια στο χρόνο.



1. Μεγάλη ελαστικότητα
2. Για εσωτερικούς και εξωτερικούς χώρους
3. Ιδανική για συγκόλληση με την τζελ-μεμβράνη Nanoflex No Limits, Nanodefense Eco και όλα τα σφραγιστικά Aquastop στα συστήματα Laminato της Kerakoll
4. Εγγυημένη στεγανοποίηση σε κάθε τύπο αρμών διαμερισμού και μη δομικών συναρμογών
5. Κεντρικό στέλεχος από διαπνέον NBR, ανθεκτικό σε αλκαλικό περιβάλλον

## Πεδία εφαρμογής

### → Προορισμός χρήσης:

- Για εσωτερικούς και εξωτερικούς χώρους.
- Στεγανοποίηση σε αρμούς διαμερισμού, συστολής-διαστολής και μη δομικών συναρμογών:
  - εξωτερικές επιφάνειες (μπαλκόνια, βεράντες, ταράτσες, πισίνες κτλ. ανεξαρτήτως διαστάσεων)
  - χώρους με υγρασία (κουζίνες, ντουζιέρες, μπάνια, σάουνες)
  - Στεγανοποίηση μεταξύ των εφαπτόμενων φύλλων της μεμβράνης Aquastop Green και των περιμετρικών αρμών στο σύστημα Laminato No Crack.
  - Στεγανοποίηση μεταξύ των εφαπτόμενων φύλλων της μεμβράνης Aquastop Fabric.

**Υποστρώματα:** συμβουλευτείτε τα έντυπα τεχνικών δεδομένων των στεγανοποιητικών που χρησιμοποιούνται για τη συγκόλληση.

Να μην χρησιμοποιείται σε εκτεθειμένες εφαρμογές, σε αρμούς εκτεθειμένους στην άμεση ηλιακή ακτινοβολία και στην τριβή και για τη στεγανοποίηση δομικών αρμών.

## Οδηγίες χρήσης

**Προετοιμασία υποστρωμάτων**  
Συμβουλευτείτε τα έντυπα τεχνικών δεδομένων των στεγανοποιητικών που χρησιμοποιούνται για τη συγκόλληση.

### → Προετοιμασία

Η συναρμογή είναι έτοιμη προς χρήση. Κολλήστε απευθείας στο έργο τις αλληλοεπικαλύψεις ή τα ειδικά τεμάχια με τη χρήση στεγανοποιητικών που επιλέγονται για τη συγκόλληση στο υπόστρωμα.

### → Εφαρμογή

Η Aquastop 120 εφαρμόζεται σε όλους τους αρμούς μετακίνησης και σε όλες τις γωνίες, οριζόντια και κάθετα. Να μην χρησιμοποιείται για στεγανοποίηση δομικών αρμών.

Για τη συγκόλληση της ταινίας Aquastop 120 χρησιμοποιήστε τη Nanoflex No Limits ή στεγανοποιητικά της σειράς Aquastop για τα συστήματα Laminato της Kerakoll: απλώστε με σπάτουλα το στεγανοποιητικό στο κατάλληλα προετοιμασμένο υπόστρωμα και τοποθετήστε την ταινία συναρμογής με την επιγραφή Kerakoll στραμμένη προς τα πάνω. Τοποθετήστε τις πλαϊνές

λωρίδες από λευκό πλέγμα στο νωπό στεγανοποιητικό και λειάνετε για να αποφύγετε τον σχηματισμό τσακίσεων της ταινίας και να διασφαλίσετε τη μέγιστη πρόσφυση. Συνιστάται να εξομαλύνετε τη ταινία από το κέντρο (πράσινη ταινία) προς τις εξωτερικές λωρίδες και να απλώνετε το ενδεχόμενο πλεόνασμα στεγανοποιητικού στο λευκό πλέγμα (διαφορετικά, η κίνηση της σπάτουλας από έξω προς τα μέσα μπορεί να προκαλέσει τη τσάκιση της ταινίας). Οι λευκές πλευρικές λωρίδες με το πλέγμα και τα πρώτα 5 – 10 mm περίπου της πράσινης ταινίας πρέπει να καλύπτονται πλήρως από το στεγανοποιητικό. Φροντίστε για την πλήρη κάλυψη.

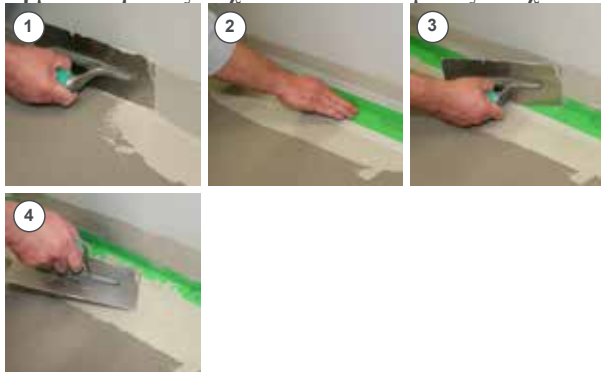
Η ταινία Aquastop 120 αποτελείται από μια πράσινη αδιάβροχη κεντρική λωρίδα από NBR και από δύο πλευρικές λωρίδες λευκού πλέγματος. Η ταινία πρέπει να συγκολληθεί με την κεντρική της γραμμή κατά μήκος των αρμών ή των γωνιών ή με μέγιστη απόκλιση 2 cm. Η συγκόλληση του λευκού πλέγματος πάνω στους αρμούς και τις γωνίες ΔΕΝ διασφαλίζει τη στεγανότητα της εφαρμογής.

Η σύνδεση μεταξύ των στοιχείων της ταινίας πρέπει να γίνεται με επικάλυψη τουλάχιστον 40 – 50 mm και συγκόλληση με στεγανοποιητικό.

## Οδηγίες χρήσης

→ Laminato No Limits: συγκόλληση της ταινίας Aquastop 120 με τη τζελ-μεμβράνη Nanoflex No Limits

→ Αρμοί και γωνίες τοίχου-δαπέδου και μεταξύ τοίχων



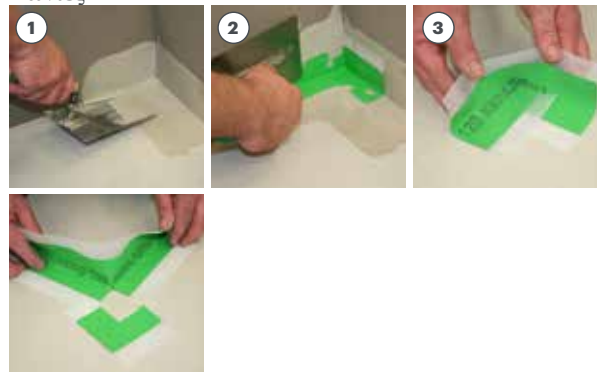
- ① Απλώστε το στεγανοποιητικό κοντά στους αρμούς του δαπέδου και στον τοίχο με πλάτος περίπου 8 – 10 cm.
- ② Τοποθετήστε την Aquastop 120 στο νοπό στεγανοποιητικό ακολουθώντας την ένωση τοίχου-δαπέδου.
- ③ Πιέστε δυνατά και εξομαλύνετε για να διασφαλίσετε την τέλεια συγκόλληση της ταινίας, αποφεύγοντας τον σχηματισμό τσακίσεων. Η εξομάλυνση πρέπει να γίνει από το κέντρο προς τα έξω για να μην ζαρώνουν οι λωρίδες του πλέγματος.
- ④ Φροντίστε για την πλήρη κάλυψη του λευκού πλέγματος με νοπό στεγανοποιητικό. Ακολουθήστε τη διαδικασία για αρμούς και γωνίες μεταξύ τοίχων.

→ Αρμοί διαμερισμού δαπέδου



- ① Απλώστε το στεγανοποιητικό και στις δύο πλευρές του αρμού με πλάτος που να επιτρέπει τη συγκόλληση της ταινίας Aquastop 120.
- ② Εφαρμόστε την ταινία στο στεγανοποιητικό πιέζοντας δυνατά και λειάνετε για να διασφαλίσετε την τέλεια συγκόλληση της ταινίας, αποφεύγοντας τον σχηματισμό τσακίσεων. Η λείανση πρέπει να γίνει από το κέντρο προς τα έξω για να μην ζαρώνουν οι λωρίδες του πλέγματος. Φροντίστε για την πλήρη κάλυψη του λευκού πλέγματος με νοπό στεγανοποιητικό.
- ③ Στις συναρμογές τύπου “T” ή “X” φροντίστε για την επικάλυψη της ταινίας Aquastop 120.

→ Γωνίες

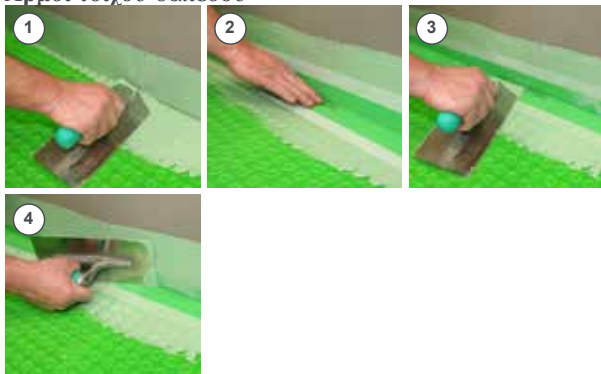


- ① Απλώστε το στεγανοποιητικό κοντά στη γωνία, στο δάπεδο και στον τοίχο σε πλάτος περίπου 8 – 10 cm.
- ② Στερεώστε το ειδικό τεμάχιο στο νοπό στεγανοποιητικό και πιέστε δυνατά για να εξασφαλίσετε την πλήρη συγκόλληση της ταινίας Aquastop 120, αποφεύγοντας το σχηματισμό τσακίσεων της ταινίας. Κατά τη στεγανοποίηση του αρμού, καλύψτε με την Aquastop 120 τα ειδικά τεμάχια για περίπου 5 - 10 cm.
- ③ Εναλλακτικά, δημιουργήστε ειδικά τεμάχια κόβοντας μια λωρίδα Aquastop 120 μήκους περίπου 40 cm και κάντε μια εγκάρσια τομή ως το μισό πλάτος και διπλώστε τη λωρίδα έτσι, ώστε να σχηματιστεί μια εσωτερική γωνία στην επικάλυψη των δύο ακρών. Εξασφαλίστε τη συγκόλληση της επικάλυψης των δύο βάσεων με το στεγανοποιητικό. Σε περίπτωση εξωτερικής γωνίας, σχηματίστε ένα ειδικό τεμάχιο σχήματος L για την επικάλυψη. Κατά τη στεγανοποίηση του αρμού, καλύψτε με την Aquastop 120 τα ειδικά τεμάχια για περίπου 5 - 10 cm.

## Οδηγίες χρήσης

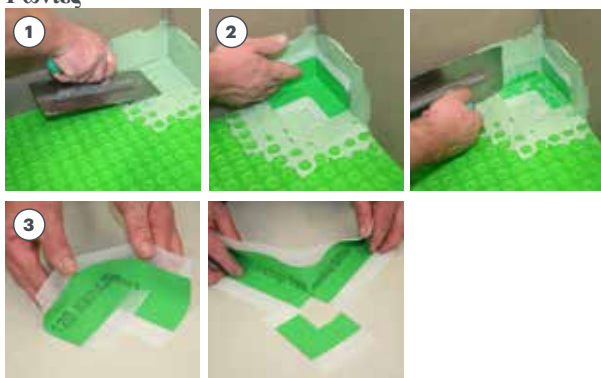
→ **Laminato No Crack:** συγκόλληση της ταινίας Aquastop 120 με σφραγιστικό Aquastop Fix

→ **Αρμοί τοίχου-δαπέδου**



- ① Απλώστε το στεγανοποιητικό κοντά στους αρμούς, στη μεμβράνη και στον τοίχο σε πλάτος περίπου 8 – 10 cm.
- ② Εφαρμόστε την ταινία Aquastop 120 στο νωπό σφραγιστικό υλικό, ακολουθώντας την ένωση τοίχου-δαπέδου.
- ③ Πιέστε δυνατά και εξομαλύνετε για να διασφαλίσετε την τέλεια συγκόλληση της ταινίας, αποφεύγοντας τον σχηματισμό τσακίσεων. Η εξομάλυνση πρέπει να γίνει από το κέντρο προς τα έξω για να μην ζαρώνουν οι λωρίδες του πλέγματος.
- ④ Φροντίστε για την πλήρη κάλυψη του λευκού πλέγματος με νωπό σφραγιστικό. Ακολουθήστε τη διαδικασία για αρμούς και γωνίες μεταξύ τοίχων.

→ **Γωνίες**



- ① Απλώστε το σφραγιστικό κοντά στη γωνία, στη μεμβράνη και στον τοίχο, σε πλάτος περίπου 8 - 10 cm.
- ② Τοποθετήστε το ειδικό τεμάχιο στο νωπό σφραγιστικό υλικό και εφαρμόστε ισχυρή πίεση στην ταινία, για να την εξομαλύνετε και για να εξασφαλίσετε την πλήρη συγκόλληση της, αποφεύγοντας το σχηματισμό τσακίσεων. Κατά τη στεγανοποίηση του αρμού, καλύψτε με την Aquastop 120 τα ειδικά τεμάχια για περίπου 5 - 10 cm.
- ③ Εναλλακτικά, δημιουργήστε ειδικά τεμάχια κόβοντας μια λωρίδα Aquastop 120 μήκους περίπου 40 cm και κάντε μια εγκάρσια τομή ως το μισό πλάτος και διπλώστε τη λωρίδα έτσι, ώστε να σχηματιστεί μια εσωτερική γωνία στην επικάλυψη των δύο ακρών.

Φροντίστε για τη συγκόλληση της επικάλυψης των δύο βάσεων με το σφραγιστικό. Σε περίπτωση εξωτερικής γωνίας, σχηματίστε ένα ειδικό τεμάχιο σχήματος L για την επικάλυψη. Κατά τη στεγανοποίηση του αρμού, καλύψτε με την Aquastop 120 τα ειδικά τεμάχια για περίπου 5-10 cm.

→ **Στεγανοποίηση ανάμεσα στα φύλλα**



- ① Σφραγίστε τους διαμήκεις αρμούς ανάμεσα στο ένα φύλλο και το άλλο: απλώστε το σφραγιστικό με μία λεία σπάτουλα κατά μήκος του αρμού της συναρμογής και σε πλάτος τουλάχιστον 8 - 10 cm σε κάθε πλευρά, προσέχοντας να γεμίσετε πλήρως τις κοιλότητες της μεμβράνης.
- ② Τοποθετήστε την ταινία στο νωπό σφραγιστικό, πιέστε δυνατά και εξομαλύνετε για να στρώσετε ενδεχόμενες τσακίσεις και να εξασφαλίσετε το τέλει σφράγισμα της Aquastop 120. Το στρώσιμο πρέπει να γίνεται από το κέντρο της ταινίας προς τα έξω για να μην ζαρώνει το λευκό πλέγμα.
- ③ Αφαιρέστε ενδεχόμενο πλεόνασμα σφραγιστικού και φροντίστε για την πλήρη κάλυψη του λευκού πλέγματος με νωπό στεγανοποιητικό.

→ **Aquastop Fabric**

Για τη συγκόλληση της ταινίας Aquastop 120 με το σφραγιστικό Aquastop Fix, εφαρμόστε την ίδια διαδικασία με το σύστημα Laminato No Crack.



**Σημειώσεις**

- Μην καλύπτετε την ταινία με το σφραγιστικό υλικό, για να καθίσταται δυνατή μία σωστή επιπεδότητα της ακόλουθης τοποθέτησης των υλικών επένδυσης.
- Σφραγίστε ολόκληρη την περίμετρο και όλες τις επαφές φύλλου με φύλλο.
- Για να κολλήσετε την ταινία σε μέταλλα, πλαστικά υλικά και ξύλο, χρησιμοποιήστε σε όλα τα συστήματα Laminato της Kerakoll το σφραγιστικό Aquastop Fix ή εναλλακτικά το Aquastop Nanosil.

## Άλλες υποδείξεις

→ Όπου δεν είναι δυνατή η κόλληση της ταινίας Aquastop 120, λόγω έλλειψης χώρου, είναι απαραίτητο να σφραγίσετε τη στεγανοποίηση που έγινε με τη Nanoflex No Limits, με σφραγιστικά της σειράς Aquastop (μετά τη σκλήρυνση) ή στις μεμβράνες Aquastop στην ένωση τους με τα κάθετα στοιχεία με το σφραγιστικό υλικό Aquastop Fix (τοίχοι, μαρμαροποδιές, απορροές, προφίλ, κανάλια, απορροές όμβριων υδάτων, διερχόμενα στοιχεία, εγκαταστάσεις, κ.λπ.). Η εργασία απαιτεί τη μέγιστη προσοχή στις φάσεις καθαρισμού, εφαρμογής και εξομάλυνσης, καθώς η στεγανοποίηση εξαρτάται από το τέλειο γέμισμα του αρμού ανάμεσα στο στεγανοποιητικό και το στοιχείο που πρόκειται να γίνει η συναρμογή και από την τέλεια πρόσφυση του σφραγιστικού υλικού.

Εφαρμόστε το σφραγιστικό σε επαρκή ποσότητα και εξομαλύνετε το για να εξασφαλίσετε τέλεια πλήρωση των αρμών με υψηλή πρόσφυση. Αφαιρέστε το πλεονάζον υλικό. Συνιστάται να κάνετε μια δεύτερη εφαρμογή, ακολουθώντας την ίδια διαδικασία, όταν η πρώτη εφαρμογή είναι στεγνή στην αφή, προκειμένου να εξασφαλιστεί η πλήρης σφράγιση. Εναλλακτικά του σφραγιστικού υλικού Aquastop Fix, μπορεί να χρησιμοποιηθεί το σφραγιστικό υλικό Aquastop Nanosil. Και στις δύο περιπτώσεις, οι σφραγίσεις που έγιναν, πρέπει να καλύπτονται με ελαστικές σφραγίσεις με Silicone Color ή Neutro Color στο επίπεδο της επένδυσης του δαπέδου και του τοίχου.

→ Φροντίστε να καλύπτονται επαρκώς με επικάλυψη μεγάλου πάχους οι ταινίες για να προστατεύονται από την άμεση ηλιακή ακτινοβολία και την τριβή.

## Πιστοποιήσεις και σημάνσεις



### Τεχνικά δεδομένα σύμφωνα με το Πρότυπο Ποιότητας Kerakoll

Φυσιογνωμία	πράσινη ταινία
Διατήρηση	απεριόριστη
Συσκευασία	ρολό 50 m
Φύση του υλικού	θερμοπλαστικό NBR
Πάχος	≈ 0,6 mm
Βάρος	≈ 60 g/m
Πλάτος διατομών	≈ 25-70-25 mm (πλέγμα/NBR/πλέγμα)
Πλάτος εσωτερικής γωνίας	≈ 100 mm
Πλάτος εξωτερικής γωνίας	≈ 75 mm

<b>Επιδόσεις</b>		
<b>HIGH-TECH</b>		
<b>Επιμήκυνση θραύσεως:</b>		
- διαμήκης	≈ 25%	
- εγκάρσια	≈ 230%	
<b>Αντοχή σε πίεση νερού</b>	≤ 3 bar	
<b>Μέγιστη αντοχή σε εφελκυσμό:</b>		
- διαμήκης	> 4,1 N/mm <sup>2</sup>	
- εγκάρσια	> 9,4 N/mm <sup>2</sup>	
<b>Αντοχή στη διέλευση ατμών μ</b>	8400	
<b>Αντοχή σε εφελκυσμό σε 28 ημ. με Nanoflex No Limits:</b>		
- συναρμογή-υπόστρωμα	> 1,0 N/mm <sup>2</sup>	EN 1348
- συναρμογή σε συναρμογή	> 1,0 N/mm <sup>2</sup>	EN 1348
<b>Αντοχή σε εφελκυσμό σε 28 ημ. με Aquastop Fix:</b>		
- συναρμογή-υπόστρωμα	≥ 1,6 N/mm <sup>2</sup>	EN 1348
- συναρμογή σε συναρμογή	≥ 1,6 N/mm <sup>2</sup>	EN 1348

Λήψη δεδομένων σε +23 °C θερμοκρασία, 50% Σ.Υ. και χωρίς αερισμό.

## Προειδοποιήσεις

- Προϊόν για επαγγελματική χρήση
- ακολουθήστε τυχόν κανονισμούς και ισχύουσες κατά τόπους νομοθεσίες
- προστατεύστε την τοποθετημένη ταινία από τυχόν φθορές στο εργοτάξιο
- όταν υπάρχουν αρμοί, να μεταφέρονται ακριβώς κατά τον ίδιο άξονα στις επενδύσεις του δαπέδου και του τοίχου
- κατά την ένωση των συναρμογών με γωνίες, ακμές, σωλήνες και απορροές, χρησιμοποιήστε τα ειδικά τεμάχια σύνδεσης

- πραγματοποιείστε τις ενώσεις σε απόλυτα καθαρή και στεγνή ταινία
- να προστατεύεται από την άμεση ηλιακή ακτινοβολία και την τριβή, ακόμη και μετά τη συγκόλληση
- σε περίπτωση ανάγκης ζητήστε το δελτίο δεδομένων ασφαλείας
- για οτιδήποτε δεν προβλέπεται στο παρόν έντυπο συμβουλευτείτε την Υπηρεσία Kerakoll Global Service +30-22620.49.700



Τα δεδομένα που σχετίζονται με την κατάσταση Rating στο GreenBuilding Rating Manual 2012. Οι παρούσες πληροφορίες ενημερώθηκαν τον Δεκέμβριο του 2023. Τονίζεται ότι ενδέχεται να υποβληθούν σε διορθώσεις και/ή μεταβολές στο πέρασμα του χρόνου από την KERAKOLL SpA. Για τις προκείμενες τυχόν ενημερώσεις μπορείτε να συμβουλευτείτε την ιστοσελίδα [www.kerakoll.com](http://www.kerakoll.com). Συνεπώς η KERAKOLL SpA ευθύνεται για την ισχύ, την επικαιρότητα και την ενημέρωση των πληροφοριών της, μόνο εάν αυτές έχουν εξέλθει από την ιστοσελίδα της. Το έντυπο τεχνικών δεδομένων συντάχθηκε με βάση τις καλύτερες τεχνικές και εφαρμοσμένες τεχνολογίες μας. Ωστόσο, αδυνατώντας να επεμβούμε καταθέτουμε στις συνθήκες των εργασιών και στην εκτέλεση των εργασιών, οι παρούσες πληροφορίες αποτελούν υποδείξεις γενικού χαρακτήρα και δε δεσμεύουν με κανένα τρόπο την Εταιρία μας. Συνεπώς, συνιστάται μία δοκιμή εκ των προτέρων με σκοπό την επαλήθευση της καταλληλότητας του προϊόντος για την προβλεπόμενη χρήση.