

# Aquastop 120

Nastro impermeabile elastico in NBR alcali-resistente a elevata adesione per giunti perimetrali e di frazionamento-dilatazione nei sistemi Laminati Kerakoll prima della posa con gel-adesivi di piastrelle ceramiche, grès porcellanato e materiali lapidei.

Aquastop 120, pratico e veloce da applicare con Nanoflex No Limits e con tutti gli impermeabilizzanti Aquastop, assicura la continuità dell'impermeabilizzazione anche in corrispondenza dei giunti di movimento garantendo tenuta idraulica e durabilità nel tempo.



1. Elevata elasticità
2. Per interni ed esterni
3. Ideale per l'incollaggio con la gel-membrana Nanoflex No Limits, Nanodefense Eco e con tutti gli impermeabilizzanti Aquastop nei sistemi Laminati Kerakoll
4. Impermeabilità garantita di ogni tipo di giunto di frazionamento e collegamento non strutturale
5. Anima centrale in NBR traspirante e resistente all'ambiente basico

## Campi di applicazione

→ Destinazione d'uso

Interni ed esterni.

- Impermeabilizzazione giunti di frazionamento, dilatazione e desolidarizzazione in:
- superfici esterne (balconi, terrazzi, lastrici solari, piscine e superfici esterne di qualsiasi dimensione)
- locali umidi (cucine, box doccia, bagni, saune)
- Impermeabilizzazione dei contatti tra teli Aquastop Green e giunti perimetrali nel sistema Laminato No Crack.

- Impermeabilizzazione dei contatti tra teli Aquastop Fabric nel sistema Laminato Vapor Pro.

Fondi: consultare le schede tecniche degli impermeabilizzanti utilizzati per l'incollaggio.

Non utilizzare per applicazioni a vista; per giunti soggetti a insolazione diretta e abrasione; per impermeabilizzare giunti strutturali.

## Indicazioni d'uso

→ Preparazione dei supporti

Consultare le schede tecniche degli impermeabilizzanti utilizzati per l'incollaggio.

→ Preparazione

Il giunto è pronto all'uso. Incollare direttamente in opera le sovrapposizioni sui pezzi speciali o realizzare pezzi speciali utilizzando gli impermeabilizzanti scelti per l'incollaggio sul sottofondo.

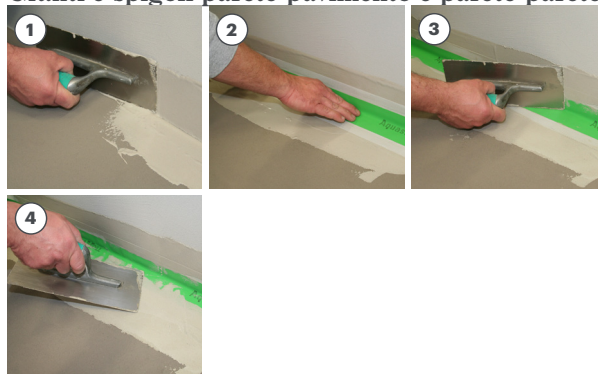
→ Applicazione

Aquastop 120 si applica su tutti i giunti di movimento e su tutti gli spigoli, sia orizzontali che verticali. Non utilizzare per impermeabilizzare giunti strutturali. Per incollare Aquastop 120 utilizzare Nanoflex No Limits o impermeabilizzanti Aquastop per i sistemi Laminati Kerakoll: applicare l'impermeabilizzante con una spatola sul sottofondo già preparato e posare il nastro con la scritta Kerakoll rivolta verso l'alto. Inglobare le fasce laterali di rete bianca nell'impermeabilizzante fresco e lisciare per evitare la formazione di pieghe del nastro e per garantire la massima adesione. Si consiglia di lisciare il nastro dal centro (fascia verde) verso le fasce esterne e di distribuire l'eventuale impermeabilizzante in eccesso sulla rete bianca (viceversa l'azione della spatola dall'esterno verso l'interno del nastro potrebbe far arrotolare la rete stessa). Le fasce laterali in rete bianca e i primi 5 – 10 mm circa di nastro verde devono essere completamente coperti dall'impermeabilizzante; curare la totale copertura.

Il nastro Aquastop 120 è costituito da un nastro impermeabile centrale verde in NBR e da due fasce laterali in rete bianca: è necessario che il nastro venga incollato con la mezzera in corrispondenza a giunti e spigoli o con uno scarto massimo di 2 cm; l'incollaggio della rete bianca in corrispondenza di giunti e spigoli NON garantisce la tenuta idraulica dell'intervento.

Realizzare il collegamento fra elementi diversi di nastro sovrapponendoli per almeno 40 – 50 mm e incollandoli con l'impermeabilizzante. Laminato No Limits: incollaggio del nastro Aquastop 120 con gel-membrana Nanoflex No Limits

→ Giunti e spigoli parete-pavimento e parete-parete



- ① Applicare l'impermeabilizzante in prossimità dei giunti a pavimento e a parete per una larghezza di circa 8 – 10 centimetri.
- ② Fissare Aquastop 120 sull'impermeabilizzante fresco seguendo il giunto parete-pavimento.
- ③ Esercitare una forte pressione e lisciare per garantire l'incollaggio totale del nastro evitando la formazione di pieghe, procedere dal centro del nastro verso l'esterno per non arricciare le fasce in rete.
- ④ Curare la totale copertura delle fasce di rete bianca con l'impermeabilizzante fresco. Seguire il procedimento indicato per giunti e spigoli parete-parete.

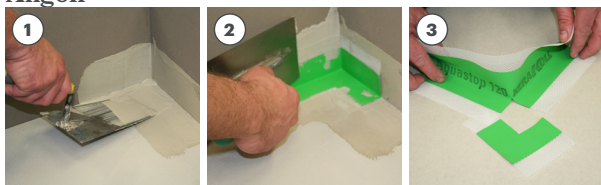
## Indicazioni d'uso

### → Giunti di frazionamento a pavimento



- ① Applicare l'impermeabilizzante su entrambi i lati del giunto per una larghezza tale da permettere l'incollaggio di Aquastop 120.
- ② Fissare il nastro sull'impermeabilizzante fresco esercitando una forte pressione e lisciare per garantire l'incollaggio totale del nastro evitando la formazione di pieghe, procedere dal centro del nastro verso l'esterno per non arricciare le fasce in rete. Curare la totale copertura delle fasce di rete bianca con l'impermeabilizzante fresco.
- ③ Nelle intersezioni a "T" o negli incroci a "X" prevedere la sovrapposizione di Aquastop 120.

### → Angoli



- ① Applicare l'impermeabilizzante in prossimità dell'angolo, a pavimento e a parete, per una larghezza di circa 8 – 10 cm.
- ② Fissare il pezzo speciale sull'impermeabilizzante fresco appena steso ed esercitare una forte pressione per garantire l'incollaggio totale di Aquastop 120 evitando la formazione di pieghe del nastro. In fase di impermeabilizzazione del giunto sovrapporre Aquastop 120 sul pezzo speciale per circa 5 – 10 cm.
- ③ In alternativa realizzare pezzi speciali in opera tagliando una striscia di Aquastop 120 lunga ≈ 40 cm, effettuare un taglio trasversale al centro per metà larghezza e ripiegare la striscia in modo da formare un angolo interno con la sovrapposizione delle due basi. Curare l'incollaggio della sovrapposizione delle due basi con l'impermeabilizzante. In caso di angolo esterno realizzare un tassello a L di nastro per la sovrapposizione. In fase di impermeabilizzazione del giunto sovrapporre Aquastop 120 sul pezzo speciale per circa 5 – 10 cm.

### → Laminato Extreme - Laminato Scuba - Laminato Indoor



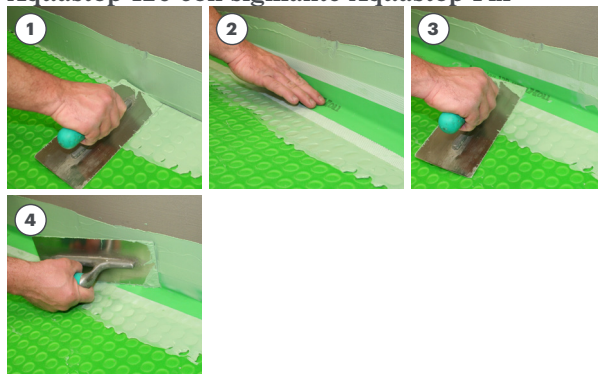
Seguire il procedimento precedentemente illustrato per l'incollaggio del nastro Aquastop 120 con gli impermeabilizzanti Aquastop:

- ① con Aquastop Extreme nel Laminato Extreme
- ② con Aquastop Scuba nel Laminato Scuba
- ③ con Aquastop Indoor nel Laminato Indoor

#### Note

- Sigillare tutto il perimetro e tutti i contatti con gli elementi costruttivi, impianti, accessori, ecc.
- Per l'incollaggio del nastro su metallo, materiali plastici e legno utilizzare in tutti i sistemi Laminati Kerakoll il sigillante Aquastop Fix o, in alternativa, Aquastop Nanosil.

### → Laminato No Crack: incollaggio del nastro Aquastop 120 con sigillante Aquastop Fix

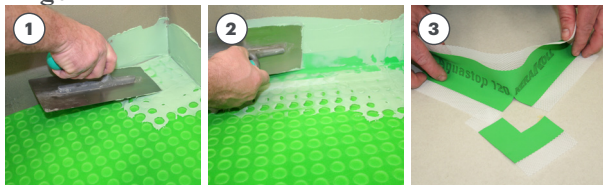


#### Giunti parete-pavimento

- ① Applicare il sigillante in prossimità dei giunti a pavimento e a parete per una larghezza di circa 8 – 10 centimetri.
- ② Fissare Aquastop 120 sul sigillante fresco seguendo il giunto parete-pavimento.
- ③ Esercitare una forte pressione e lisciare per garantire l'incollaggio totale del nastro evitando la formazione di pieghe, procedere dal centro del nastro verso l'esterno per non arricciare le fasce in rete.
- ④ Curare la totale copertura delle fasce di rete bianca con il sigillante fresco. Seguire il procedimento indicato per giunti e spigoli parete-parete.

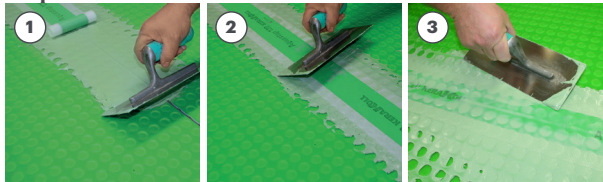
## Indicazioni d'uso

### → Angoli



- ① Applicare il sigillante in prossimità dell'angolo, a pavimento e a parete, per una larghezza di circa 8 – 10 cm.
- ② Fissare il pezzo speciale sul sigillante fresco appena steso ed esercitare una forte pressione per garantire l'incollaggio totale di Aquastop 120 evitando la formazione di pieghe del nastro. In fase di impermeabilizzazione del giunto sovrapporre Aquastop 120 sul pezzo speciale per circa 5 – 10 cm.
- ③ In alternativa realizzare pezzi speciali in opera tagliando una striscia di Aquastop 120 lunga  $\approx$  40 cm, effettuare un taglio trasversale al centro per metà larghezza e ripiegare la striscia in modo da formare un angolo interno con la sovrapposizione delle due basi. Curare l'incollaggio della sovrapposizione delle due basi con il sigillante. In caso di angolo esterno realizzare un tassello a L di nastro per la sovrapposizione. In fase di impermeabilizzazione del giunto sovrapporre Aquastop 120 sul pezzo speciale per circa 5-10 cm.

### → Impermeabilizzazione tra i teli



- ① Sigillare le giunzioni longitudinali tra un telo e l'altro: stendere il sigillante con una spatola liscia per una larghezza di almeno 8 – 10 cm per parte lungo la giunzione (fuga) avendo cura di riempire completamente le cavità della membrana.
- ② Fissare il nastro sul sigillante fresco e premere con forza e lisciare per rimuovere eventuali pieghe e per garantire la sigillatura totale di Aquastop 120; procedere dal centro del nastro verso l'esterno per non arricciare le fasce in rete.
- ③ Rimuovere eventuali fuoriuscite di sigillante e curare la totale copertura delle fasce di rete bianca con l'impermeabilizzante fresco.

### → Laminato Vapor Pro

Seguire il procedimento illustrato per l'incollaggio del nastro Aquastop 120 con il sigillante Aquastop Fix nel Laminato Vapor Pro.



#### Note

- Non ricoprire il nastro con il sigillante per consentire una corretta planarità del successivo rivestimento incollato.
- Sigillare tutto il perimetro e tutti i contatti telo-telo.
- Per l'incollaggio del nastro su metallo, materiali plastici e legno utilizzare in tutti i sistemi Laminati Kerakoll il sigillante Aquastop Fix o, in alternativa, Aquastop Nanosil.

## Altre indicazioni

→ Dove non è possibile incollare il nastro Aquastop 120, per mancanza di spazio, è necessario raccordare l'impermeabilizzazione realizzata con Nanoflex No Limits o con impermeabilizzanti Aquastop (dopo indurimento) o con membrane Aquastop e gli elementi verticali con il sigillante Aquastop Fix (pareti, sottosoglia, scarichi, profili, canale, pluviali, corpi passanti, impianti, ecc.). L'operazione richiede la massima cura nelle fasi di pulizia, applicazione e lisciatura in quanto la tenuta idraulica è subordinata al perfetto riempimento della fuga tra impermeabilizzante ed elemento da raccordare e alla perfetta adesione del sigillante. Applicare il sigillante in abbondanza e lisciare per garantire il perfetto

riempimento della fuga con elevati valori di adesione; rimuovere il materiale in eccesso. Si consiglia di effettuare una seconda applicazione, seguendo lo stesso procedimento, quando la prima applicazione risulta asciutta al tatto proprio per garantire la sigillatura totale. In alternativa al sigillante Aquastop Fix può essere utilizzato il sigillante Aquastop Nanosil. In entrambi i casi le sigillature realizzate dovranno essere ricoperte da sigillature elastiche con Silicone Color o Neutro Color a livello del pavimento-rivestimento.

→ Prevedere sempre il ricoprimento totale dei nastri con rivestimento pesante per proteggerli da insolazione diretta e abrasione.

## Certificazioni e marcature



### Dati tecnici secondo Norma di Qualità Kerakoll

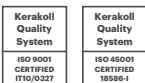
Aspetto	nastro verde
Conservazione	illimitata
Confezione	rotoli 50 m
Natura del materiale	NBR termoplastico
Spessore	≈ 0,6 mm
Peso	≈ 60 g/m
Larghezza sezioni	≈ 25-70-25 mm (rete/NBR/rete)
Larghezza angolo interno	≈ 100 mm
Larghezza angolo esterno	≈ 75 mm

<b>Performance</b>		
<b>HIGH-TECH</b>		
Allungamento a rottura:		
- longitudinale	≈ 25%	
- trasversale	≈ 230%	
Resistenza alla pressione d'acqua	≤ 3 bar	
Resistenza alla trazione massima:		
- longitudinale	> 4,1 N/mm <sup>2</sup>	
- trasversale	> 9,4 N/mm <sup>2</sup>	
Resistenza al passaggio di vapore μ	8400	
Resistenza a trazione a 28 gg con Nanoflex No Limits:		
- giunto-sottofondo	> 1,0 N/mm <sup>2</sup>	EN 1348
- giunto su giunto	> 1,0 N/mm <sup>2</sup>	EN 1348
Resistenza a trazione a 28 gg con Aquastop Indoor:		
- giunto-sottofondo	≥ 1,0 N/mm <sup>2</sup>	EN 1348
- giunto su giunto	≥ 1,0 N/mm <sup>2</sup>	EN 1348
Resistenza a trazione a 28 gg con Aquastop Extreme:		
- giunto-sottofondo	≥ 1,5 N/mm <sup>2</sup>	EN 1348
- giunto su giunto	≥ 1,5 N/mm <sup>2</sup>	EN 1348
Resistenza a trazione a 28 gg con Aquastop Fix:		
- giunto-sottofondo	≥ 1,6 N/mm <sup>2</sup>	EN 1348
- giunto su giunto	≥ 1,6 N/mm <sup>2</sup>	EN 1348
Resistenza a trazione a 28 gg con Aquastop Scuba:		
- giunto-sottofondo	≥ 1,0 N/mm <sup>2</sup>	EN 1348
- giunto su giunto	≥ 1,0 N/mm <sup>2</sup>	EN 1348

Rilevazione dati a +23 °C di temperatura, 50% U.R. e assenza di ventilazione.

## Avvertenze

- Prodotto per uso professionale
- attenersi alle norme e disposizioni nazionali
- proteggere il nastro applicato da danneggiamenti di cantiere
- in presenza di giunti riportare i medesimi coassialmente su pavimenti e rivestimenti
- nell'incontro dei giunti con angoli, spigoli, tubi e scarichi impiegare i pezzi speciali di collegamento
- eseguire le giunzioni su nastro perfettamente pulito e asciutto
- proteggere da insolazione diretta e abrasione anche dopo l'incollaggio
- in caso di necessità richiedere la scheda di sicurezza
- per quanto non previsto contattare il Technical Customer Service Kerakoll:  
+ 39 0536.811.516  
[www.kerakoll.com/contatti](http://www.kerakoll.com/contatti)



I dati relativi al Rating sono riferiti al GreenBuilding Rating Manual 2012. Le presenti informazioni sono aggiornate a Gennaio 2025; si precisa che esse possono essere soggette ad integrazioni e/o variazioni nel tempo da parte di KERAKOLL SpA; per tali eventuali aggiornamenti, si potrà consultare il sito [www.kerakoll.com](http://www.kerakoll.com). KERAKOLL SpA risponde, pertanto, della validità, attualità ed aggiornamento delle proprie informazioni solo se estrapolate direttamente dal suo sito. La scheda tecnica è redatta in base alle nostre migliori conoscenze tecniche e applicative. Non potendo tuttavia intervenire direttamente sulle condizioni dei cantieri e sull'esecuzione dei lavori, esse rappresentano indicazioni di carattere generale che non vincolano in alcun modo la nostra Compagnia. Si consiglia pertanto una prova preventiva al fine di verificare l'idoneità del prodotto all'impiego previsto.