

Aquastop 100

Mindkét oldalon nem szőtt polipropilénnel borított nagy tapadású rugalmas vízálló polietilén szalag kerületi és elválasztó dilatációs hézagokhoz Aquastop Nanoflex® és Aquastop Flex termékkel, valamint kerületi hézagok és Green-Pro membrán lapok közötti hézagok tömítéséhez.



Aquastop 100 felvitele praktikus és gyors, dilatációs hézagoknál is biztosítja a vízszigetelés folytonosságát.



A TERMÉK ELŐNYEI

- Nagyfokú rugalmasság
- Vízálló
- Tökéletesen alkalmazható a Biogel® és Aquastop Fix termékcsalád öko-kompatibilis gélagasztóival



KÖNNYŰ HASZNÁLHATÓSÁG

Felhasználható

Balkonok, teraszok, medencék és bármilyen méretű kültéri vízszintes felületek.

Kerületi és elválasztó dilatációs hézagok létrehozása Aquastop Nanoflex® és Aquastop Flex termékkel, valamint kerületi hézagok és szomszédos lapok közötti hézagok tömítése Green-Pro törésálló, vízálló membránnal.

HASZNÁLATI ÚTMUTATÓ

A hordozórétegek előkészítése

Általánosságban a beton hordozórétegeket meg kell tisztítani a portól, olajtól és zsíroktól, száraznak és átnedvesedéstől, valamint omladozó, nem megfelelően stabil vagy nem tökéletesen rögzített részekről, mint cement-, mész-, festékmарadványoktól menteseknek kell lenniük, amelyeket teljes mértékben el kell távolítani.

Alkalmazás Aquastop Nanoflex® vagy Aquastop Flex termékkel

Fal-padló hézagok

- 1 Vigyük fel a gel-adesivo® Biogel® gélagasztót a hézagok közelébe a padlóra és a falra körülbelül 10 centiméteres szélességben.
- 2 Rögzítsük az Aquastop 100-et a friss Biogel® termékre a fal és padló közötti hézagot követve.
- 3 Nyomjuk rá erősen, és simítsuk el, hogy a szalag teljesen odaragadjon, és ne gyűrődjön meg.

Padló dilatációs hézagok

- 4 A gel-adesivo® Biogel® gélagasztót vigyük fel a hézag mindkét oldalára olyan szélességben, amely lehetővé teszi az Aquastop 100 ragasztását.
- 5 Rögzítsük a szalagot a friss gel-adesivo® gélagasztón, nyomjuk rá erősen, és simítsuk el, hogy a szalag teljesen odaragadjon, és ne gyűrődjön meg.
- 6 A hézagok "T" alakú találkozásánál és a hézagok kereszteződéseinél helyezük egymásra az Aquastop 100 szalagokat.



* ÉMISSION DANS L'AIR INTÉRIEUR Information sur le niveau d'émission de substances volatiles dans l'air intérieur, présentant un risque de toxicité par inhalation, sur une échelle de classe allant de A+ (très faibles émissions) à C (fortes émissions).

HASZNÁLATI ÚTMUTATÓ

Kövessük a külső és belső sarkok kialakítására és felvitelére vonatkozó speciális műveleteket

Belső sarkok

1 Vágjunk le az Aquastop 100-ból egy körülbelül 40 cm hosszú csíkot; és vágjuk be a szélesség feléig.

2 Hajtsuk be a szalagot úgy, hogy az alapok egymásra helyezésével egy belső sarkot alakítsunk ki.

3 Vigyük fel a gel-adesivo® Biogel® géragasztót a sark közelébe a padlóra és a falra körülbelül 10 cm-es szélességben. Rögzítsük a kialakított külön darabot a frissen felvitt Biogel® termékre; nyomjuk rá erősen, és simítsuk el, hogy az Aquastop 100 teljesen odaragadjon, és a szalag ne gyűrődjön meg. A padló és fal közötti dilatációs hézag vízszigetelésekor az Aquastop 100-nal körülbelül 10 cm-en fedjük át az egyedi darabokat.



Külső sarkok

1 Vágjunk le az Aquastop 100-ból egy körülbelül 40 cm hosszú csíkot; és vágjuk be a szélesség feléig. Hajtsuk meg a szalagot úgy, hogy azt kihajlítva egy külső sarkot kapjunk. Vigyük fel a Biogel® terméket a sark közelébe a padlóra és a falra, körülbelül 10 cm-es szélességben. Nyomjuk rá erősen, és simítsuk el, hogy teljesen odaragadjon, és a szalag ne gyűrődjön meg.

2 Vágjunk le az Aquastop 100-ból egy körülbelül 14 cm hosszú csíkot, és vágjunk ki belőle egy körülbelül 7x7 cm-es négyzetet. Rögzítsük a kivágott darabot a frissen felvitt Biogel®-re, hogy a korábban ragasztott külön darabot összekössük. Nyomjuk rá erősen, és simítsuk el, hogy a darab biztosan teljesen odaragadjon, és a szalag ne gyűrődjön meg.

3 A padló és fal közötti dilatációs hézag vízszigetelésekor az Aquastop 100-nal körülbelül 10 cm-en fedjük át az egyedi darabokat.



Green-Pro membránnal való alkalmazás

A kerület vízszigetelése

A szegély vízálló tömítését úgy végezzük, hogy az Aquastop 100 szalagot Aquastop Fix termékkel ragasztjuk, a korábban a hordozórétre ragasztott Green-Pro membrán fölé.

Külső és belső sarkok

1 Belső sarkok: vágjunk le az Aquastop 100-ból egy körülbelül 20 cm hosszú csíkot, és nyírjuk be a magasság feléig. Hajtsuk be a szalagot úgy, hogy az alapok egymásra helyezésével egy belső sarkot kapjunk. az Aquastop Fix tömítőanyagot vigyük fel a falra és a membránra, ügyelve arra, hogy feltöltsük a körkörös üregeket.

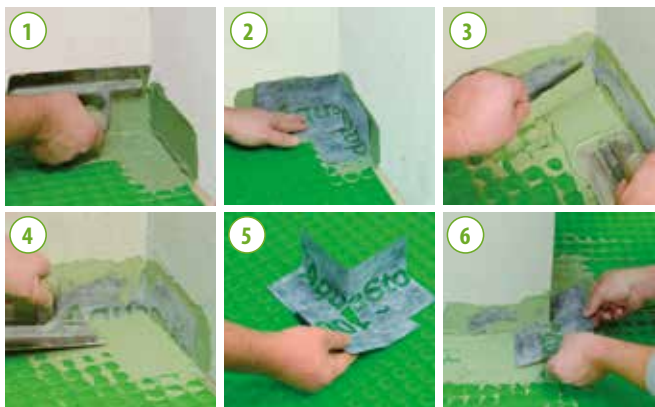
2 Helyezzük a külön darabot a friss tömítésre és gyakoroljunk erős nyomást a szalagra, hogy kisimítsuk és biztosítsuk a szalag tökéletes tapadását, közben kerüljünk el a ráncképződést.

3 A két alap egymásra nyúló részét tömítsük az Aquastop Fix segítségével.

4 Távolítsuk el a kinyomódott fölösleges tömítőanyagot és ügyeljünk a szalag szegélyének teljes tapadására.

5 Külső sarkok: alakítsunk ki az előzőekben leírt élet és hajtsuk meg úgy, hogy nyitott külső sarkot képezzünk, majd vágjunk egy 14 cm-es Aquastop 100 sávot és vágjunk ki belőle kb. 7x7 cm-es négyzetet, hogy létrejöjjön az "L" alakú darab.

6 Rögzítsük a kivágott darabot a friss tömítőanyagot, hogy összekössük a korábban megragasztott külön darabot; gyakoroljunk erős nyomást és simítsuk el a tökéletes tömítés biztosítására, közben vigyázzunk arra, hogy ne képződjen ránc a szalagon.



HASZNÁLATI ÚTMUTATÓ

Tekercsek közötti vízszigetelés

- 1 Tömítsük az egyik és másik lap közötti hosszanti illesztéseket: sima glettvassal terítsük szét a tömítőanyagot legalább 10 cm szélesen az illesztés (fuga) mentén lévő részhez, ügyelve arra, hogy teljesen feltöltsük a membrán üregeit.
- 2 Rögzítsük a szalagot a friss tömítőanyagon és nyomjuk meg erősen és simítsuk ki, hogy eltűnjenek belőle az esetleges ráncok és hogy az Aquastop 100 teljesen tömítsen.
- 3 Ha a tömítőanyag esetleg kiszivárog, akkor távolítsuk el, és ügyeljünk arra, hogy a szalag pereme odatapadjon. Gyakran ellenőrizzük, hogy a szalag hátoldala teljesen beleilleszkedik-e a ragasztóágyba.



Megjegyzés

- Ne fedjük be a szalagot a tömítőanyaggal, hogy a következő ragasztott burkolat teljesen sík legyen.
- Tömítsük a teljes területet és az összes lapok közötti érintkezést.

EGYÉB ÚTMUTATÁSOK

Fa, polikarbonát, üveg, műanyag vagy fém aljakatok esetén az Aquastop 100 szalagot ragasszuk Aquastop Nanosil, Hyperflex® Hybrid vagy Hyperflex® PU termékkel, nyomjuk ki a tömítőanyagot és osszuk el a felületen sima glettvassal vagy finom fogatú, fogozott glettvassal (1 – 2 mm). Helyezzük el a szalagot és erős nyomást gyakorolva simítsuk el; kerüljük a tömítőanyag felhalmozódását a szalag alatt.

ÖSSZEZÉS

A Kerakoll Spa által gyártott Aquastop 100 típusú nagy tapadású, vízálló, mindkét oldalon nem szőtt polipropilénnel borított polietilén szalag alkalmazása. A szalagokat padlóra és falra Biogel® típusú, a Kerakoll Spa által gyártott ragasztóval rögzítsük. Nyomjuk rá erősen, és simítsuk el, hogy a szalag teljesen odaragadjon, és ne gyűrődjön meg. Gondoskodjunk a külső és a belső sarkok vízszigeteléséről, ehhez készítsünk egyedi szalagdarabokat, és rögzítsük az öko-kompatibilis ásványi ragasztóval.

A KERAKOLL MINŐSÉGI SZABVÁNYA SZERINTI ADATOK

Megjelenés	mindkét oldalon nem szőtt polipropilénnel borított polietilén
Szín	szürke
Tekercs szélesség	≈ 140 mm
Tekercs hosszúság	≈ 30 m
Teljes rétegvastagság	≈ 0,4 mm
Súly	≈ 30 g/m

TELJESÍTMÉNY

BELSŐ LEVEGŐ MINŐSÉGE (IAQ) VOC - ILLÉKONY SZERVES VEGYÜLET KIBOCSÁTÁS

Megfelelőség	EC 1 plus GEV-Emicode	GEV által tanúsított 9025/11.01.02
HIGH-TECH		
Hosszanti szakítóerő	300 N / 5 cm	EN 12311-1
Keresztirányú szakítóerő	185 N / 5 cm	EN 12311-1
Hosszanti törést okozó megnyúlás	≈ 40%	EN 12311-1
Keresztirányú törést okozó megnyúlás	≈ 50%	EN 12311-1
Tűzállóság	B2 osztály	DIN EN 4102

FIGYELMEZTETÉSEK

- Szakemberek számára készült termék
- tartsuk be az esetleges jogszabályokat és helyi rendelkezéseket
- óvjuk a közvetlen napfénytől
- rakjuk rá a burkolatot, amint a vízszigetelés járható
- a jelen leírásban nem szereplő kérdés esetén vegyünk fel a kapcsolatot a Kerakoll Worldwide Global Service-szel a +39 0536.811.516 számon - globalservice@kerakoll.com

Az osztályozási adatok a GreenBuilding Rating® Manual 2012-re vonatkoznak. A jelen információk 2019 decemberben lettek frissítve; megjegyzés: a KERAKOLL SpA a jövőben kiegészítheti és/vagy módosíthatja azokat; az esetleges frissítéseket a www.kerakoll.com honlapon lehet megtekinteni. A KERAKOLL SpA ezért csak a közvetlenül a saját honlapján megjelenő információk valóságáért, aktualitásáért és frissítéséért felel. A műszaki adatlap a legjobb műszaki és alkalmazási ismereteink alapján készült. Mivel nincs közvetlen befolyásunk az építési terület körülményeire és a munkák kivitelezésére, ezek csak általános iránymutatásokat képviselnek, és semmilyen kötelezettséget nem jelentenek Társaságunk számára. Ezért előzetes próba végzést javasolunk annak ellenőrzésére, hogy a termék megfelel-e a tervezett alkalmazáshoz.



KERAKOLL
The GreenBuilding Company

KERAKOLL S.p.a.
Via dell'Artigianato, 9 - 41049 Sassuolo (MO) Italy
Tel +39 0536 816 511 - Fax +39 0536 816 581
info@kerakoll.com - www.kerakoll.com