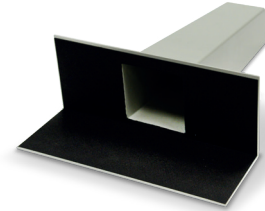
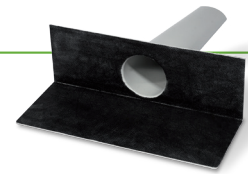


Aquaform OD - OD Plus

Descarga perimetral en ASA de elevada calidad, provista de empalme pared pavimento revestido con tejido no tejido de polipropileno para garantizar el sellado con la gel-membrana Nanoflex® Sin Límites®, con el sellante eco-compatible Aquastop Fix y con el gel-adhesivo de la línea H40® en los sistemas Laminados Kerakoll®.



VENTAJAS DEL PRODUCTO

- U.V. resistente
- Pintable
- Alta resistencia a los impactos

CAMPOS DE APLICACIÓN

Destinos de uso

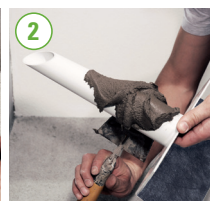
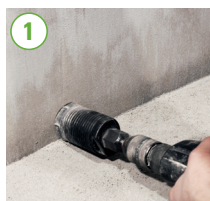
Balcones, terrazas y superficies horizontales exteriores de cualquier dimensión.

Realización de desagües perimetrales en los sistemas Laminados Kerakoll®.

MODO DE EMPLEO

Aplicación

1 Realizar un agujero de 60 mm de diámetro en la pared. En los sistemas Laminados Sin Límites® 1 y 2 realizar el correspondiente cajeadado en la solera de colocación para garantizar el perfecto nivelado del desagüe con el pavimento evitando contrapendientes en el pavimento próximo al orificio de salida del agua.



2 Utilizar Keralevel® Eco LR para la fijación temporal y el relleno: aplicar el nivelante sobre el tubo de salida de Aquaform OD y en el posible lecho de la solera de colocación.

3 Insertar Aquaform OD en el orificio realizado previamente y eliminar el posible exceso de Keralevel® Eco LR. Nivelar Aquaform OD en pared y pavimento (Para obtener una nivelación perfecta en la pared, realizar mecánicamente un cajeadado adecuado para el posicionamiento del desagüe).

Laminado Sin Límites® 1 y 2

1 Tras la fijación del desagüe Aquaform OD aplicar Nanoflex® Sin Límites® sobre las superficies de empalme de tejido del desagüe y sobre las superficies del soporte adyacente al desagüe.



2 Fijar Aquastop 120 sobre el impermeabilizante fresco siguiendo la junta pared-pavimento. Ejercer una fuerte presión y alisar para garantizar el encolado total de Aquastop 120 evitando la formación de pliegues en la banda.

3 Durante la extensión de Nanoflex® Sin Límites® cubrir cuidadosamente Aquastop 120.

MODO DE EMPLEO

Laminado No Crack 3

- 1 Extender Aquastop Fix sobre las superficies de empalme de TNT negro de los desagües Aquaform y sobre las superficies adyacentes a empalmar, tener cuidado en rellenar las cavidades de los nódulos circulares de Green-Pro.
- 2 Colocar tiras de la banda Aquastop 120 cortadas a medida.
- 3 Ejercitar una fuerte presión y alisar para garantizar el sellado total de las bandas, evitando la formación de pliegues. Si fuera necesario, proceder con más tiras de banda hasta completar el sellado del desagüe (total cobertura del tejido no tejido negro).



ESPECIFICACIÓN DE PROYECTO

Aquaform OD suministro y colocación en obra de descarga perimetral en ASA diámetro de entrada 55 mm, diámetro salida 75x75 mm, largo total 400 mm, tipo Aquaform OD de Kerakoll Spa. Prever los oportunos cajeados en pavimento y pared para garantizar la nivelación del desagüe y aplicarlo con nivelante mineral eco-compatible tixotrópico de endurecimiento y secado ultra-rápidos tipo Keralevel® Eco LR.

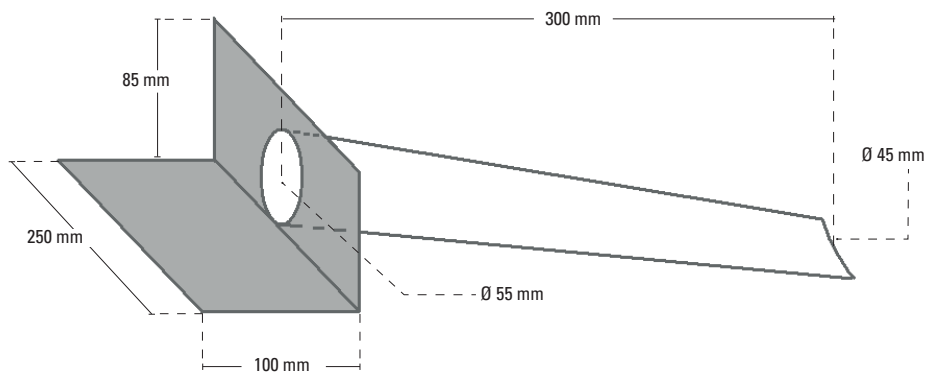
Aquaform OD Plus: suministro y colocación en obra de descarga perimetral en ASA orificio de entrada 90x90 mm, orificio de salida 75x75 mm, largo total 460 mm, tipo Aquaform OD Plus de Kerakoll Spa. Prever los oportunos cajeados en pavimento y pared para garantizar la nivelación del desagüe y aplicarlo con nivelante mineral eco-compatible tixotrópico de endurecimiento y secado ultra-rápidos tipo Keralevel® Eco LR.

DATOS TÉCNICOS SEGÚN NORMA DE CALIDAD KERAKOLL

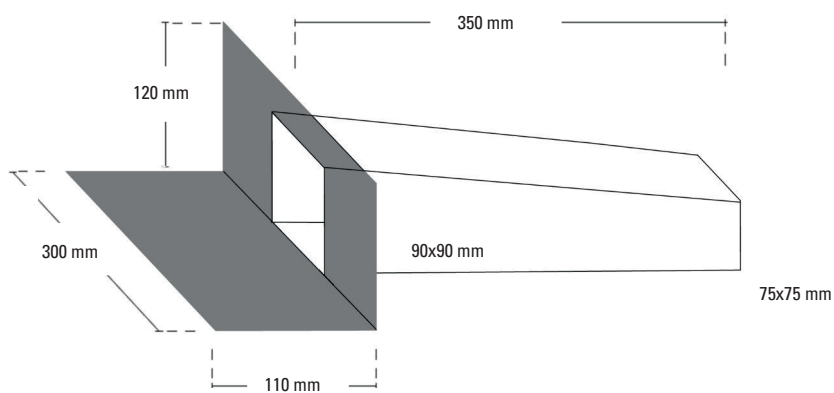
	Aquaform OD	Aquaform OD Plus
Material	ASA	ASA
Color	Gris	Gris
Alto empalme	≈ 85 mm	≈ 120 mm
Ancho empalme	≈ 250 mm	≈ 300 mm
Largo total	≈ 400 mm	≈ 460 mm
Entrada	Ø ≈ 55 mm	≈ 90x90 mm
Salida	Ø ≈ 45 mm	≈ 75x75 mm
Capacidad	≈ 2 l/s	≈ 8 l/s

ESQUEMAS TÉCNICOS

Aquaform OD



Aquaform OD Plus



ADVERTENCIAS

- **Producto para uso profesional**
- atenerse a las posibles normas y disposiciones nacionales
- consultar la documentación técnica Laminados Kerakoll® disponible en www.kerakoll.com
- no calentar con llama directa
- el producto es un artículo de acuerdo con las definiciones del Reglamento (CE) n° 1907/2006 y por tanto no necesita Ficha de Datos de Seguridad
- para todo aquello no contemplado consultar con el Kerakoll Worldwide Global Service +34 964 255 400

Los datos relativos al Rating se refieren al GreenBuilding Rating® Manual 2011. La presente información está actualizada en octubre de 2020 (ref. GBR Data Report 10-20); se precisa que la misma puede estar sujeta a modificaciones a el tiempo por parte de KERAKOLL SpA. Para dichas eventuales actualizaciones, se podrá consultar el sitio web www.kerakoll.com. KERAKOLL SpA responde de la validez, actualidad y actualización de su propia información solo en el caso de que se obtenga directamente de su web. La ficha técnica ha sido redactada en base a nuestros mejores conocimientos técnicos y prácticos. Sin embargo, no siendo posible intervenir en las condiciones de las obras ni en la ejecución de estas, dichas informaciones representan indicaciones de carácter general que no comprometen en modo alguno a nuestra Compañía. Se aconseja una prueba preventiva para verificar la idoneidad del producto para el uso previsto.



KERAKOLL
The GreenBuilding Company

KERAKOLL IBÉRICA S.A.
Carretera de Alcora, km 10,450 - 12006
Castellón de la Plana - España
Tel +34 964 25 15 00 - Fax +34 964 24 11 00
info@kerakoll.es - www.kerakoll.com