

# Aquaform D

Profilo gocciolatoio in alluminio verniciato da utilizzare nei sistemi Laminati Kerakoll per l'impermeabilizzazione dello spessore del sottofondo e lo smaltimento dell'acqua piovana nelle superfici esterne dotate di ringhiera.

Aquaform D è specifico per la protezione totale dello spessore del massetto.

Bordo copri piastrella altezza 12,5 mm e aletta di ancoraggio specifica per il fissaggio sotto piastrella.



1. Totale protezione dello spessore del sottofondo
2. Evita il percolamento dell'acqua lungo frontalini e pareti
3. Materiale anticorrosione
4. Verniciatura con polveri poliesteri di spessore 60 µm
5. Aletta preforata per facilitare il fissaggio
6. Angolo esterno e interno
7. Pezzi speciali: Aquaform DC angolo esterno, Aquaform DC angolo interno e Aquaform DL raccordo

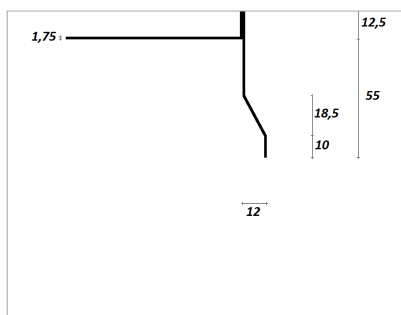
## Campi di applicazione

→ Destinazione d'uso:  
Balconi, lastrici solari, terrazzi e superfici esterne di qualsiasi dimensione.

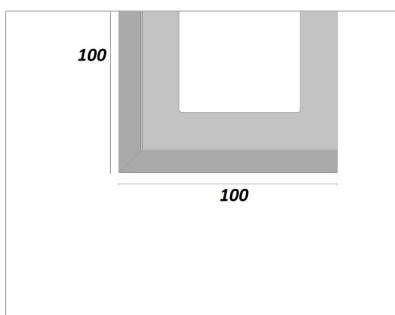
Realizzazione di profilo gocciolatoio lungo i fronti aperti di terrazzi, balconi e superfici esterne nei sistemi Laminati Kerakoll.

## Indicazioni d'uso

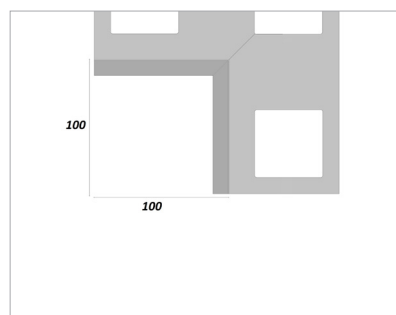
→ Schemi tecnici



profilo



angolo esterno



angolo interno

→ Applicazione

Prima di procedere al fissaggio del gocciolatoio verificare la regolarità dello spigolo del massetto ed eventualmente rettificare con prodotti della linea Keralevel.

Nel caso il profilo debba essere tagliato, prima del suo fissaggio limare le sbavature onde evitare di tagliarsi e per un più facile posizionamento di Aquaform DL, raccordo gocciolatoio.



- ① Posizionare Aquaform DC angolo per gocciolatoio in corrispondenza degli angoli del massetto e fissare meccanicamente l'angolo al massetto con chiodi d'acciaio.
- ② Posizionare Aquaform DL e fissare meccanicamente Aquaform D con chiodi di acciaio al massetto.
- ③ Fissare i profili in modo da ricavare un giunto di circa 5 mm tra pezzi adiacenti e tra profili e pezzi angolari. Posizionare Aquaform DL per coprire il giunto tra i profili.

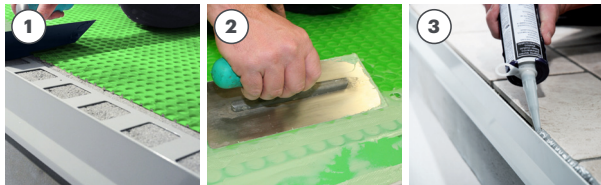
→ Laminato No Limits



- ① Dopo il fissaggio meccanico del gocciolatoio Aquaform D applicare Nanoflex No Limits sull'aletta forata del gocciolatoio fissata al massetto per una larghezza utile all'incollaggio dei nastri Aquastop 120 o Aquastop Plus 120.
- ② Posare i nastri sull'impermeabilizzante fresco seguendo il bordo verticale del gocciolatoio. Esercitare una forte pressione e lisciare per garantire l'incollaggio totale dei nastri evitando la formazione di pieghe.
- ③ Durante la stesura della seconda mano di Nanoflex No Limits ricoprire accuratamente i nastri. Prevedere giunti elastici di almeno 5 mm di larghezza per desolidarizzare il pavimento dal bordo di Aquaform D gocciolatoio. Nel sistema Laminato Extreme seguire il procedimento illustrato sopra utilizzando Aquastop Extreme.

## Indicazioni d'uso

→ Laminato No Crack



Dopo il fissaggio meccanico del gocciolatoio Aquaform D posare i teli di Aquastop Green in modo da realizzare una fuga di circa 5 mm tra teli e bordo del gocciolatoio.

- ① Applicare il sigillante Aquastop Fix sull'aletta forata di Aquaform D e su Aquastop Green per una larghezza utile al fissaggio di Aquastop 120 o Aquastop Plus 120 avendo cura di riempire le nervature cave circolari.
- ② Fissare Aquastop 120 o Aquastop Plus 120 sul sigillante fresco seguendo il bordo verticale di Aquaform D. Esercitare una forte pressione e lisciare per garantire la sigillatura totale di Aquastop 120 o Aquastop Plus 120 evitando la formazione di pieghe del nastro.
- ③ Prevedere giunti elastici di almeno 5 mm di larghezza per desolidarizzare il pavimento dal bordo di Aquaform D.

Nel sistema Laminato Vapor Pro seguire il procedimento illustrato sopra raccordando ad Aquastop Fabric.

### Dati tecnici secondo Norma di Qualità Kerakoll

Materiale	alluminio
Colore	grigio cenere RAL 7038
	grigio antico
Spessore verniciatura	60 µm
Natura verniciatura	polveri poliesteri
Lunghezza barra	2,7 m
Altezza bordo copri piastrella	12,5 mm
Larghezza aletta di ancoraggio	80 mm
Altezza totale	67,5 mm
Aquaform DC angolo esterno	100x100 mm
Aquaform DC angolo interno	180x180 mm
Aquaform DL raccordo	70x67,5 mm

---

**Tabella colori**

grigio (RAL 7038)

grigio antico



Le presenti tinte sono puramente indicative.

---

## Avvertenze

- Prodotto per uso professionale
- attenersi alle norme e disposizioni nazionali
- il prodotto è un articolo secondo le definizioni del Regolamento (CE) n. 1907/2006 e pertanto non necessita di Scheda di Dati di Sicurezza

- per quanto non previsto contattare il Technical Customer Service Kerakoll:  
+ 39 0536.811.516  
[www.kerakoll.com/contatti](http://www.kerakoll.com/contatti)



I dati relativi al Rating sono riferiti al GreenBuilding Rating Manual 2012. Le presenti informazioni sono aggiornate a Dicembre 2024; si precisa che esse possono essere soggette ad integrazioni e/o variazioni nel tempo da parte di KERAKOLL SpA; per tali eventuali aggiornamenti, si potrà consultare il sito [www.kerakoll.com](http://www.kerakoll.com). KERAKOLL SpA risponde, pertanto, della validità, attualità ed aggiornamento delle proprie informazioni solo se estrapolate direttamente dal suo sito. La scheda tecnica è redatta in base alle nostre migliori conoscenze tecniche e applicative. Non potendo tuttavia intervenire direttamente sulle condizioni dei cantieri e sull'esecuzione dei lavori, esse rappresentano indicazioni di carattere generale che non vincolano in alcun modo la nostra Compagnia. Si consiglia pertanto una prova preventiva al fine di verificare l'idoneità del prodotto all'impiego previsto.