

# 3CW

**Organisches System zur Abdichtung von nicht saugenden Untergründen mit erhöhter Restfeuchtigkeit. Ideal für GreenBuilding. 3-K, lösemittelfrei, schont die Gesundheit der Anwender.**

3CW sichert die Abdichtung, schützt das Parkett vor Restfeuchtigkeit und ermöglicht das sichere Verlegen auf nicht saugenden Untergründen und alten Bodenflächen.



## GREENBUILDING RATING®

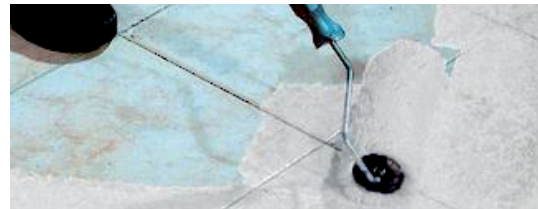
- **3CW**
- Kategorie: Organische Mineralien
- Vorbereitung der Verlegeuntergründe



MESSSYSTEM MIT ANERKENNUNG/BESCHEINIGUNG DURCH DIE ZERTIFIZIERUNGSTELLE SGS

## PRODUKT HIGHLIGHTS

- Speziell für nicht saugende sowie für saugende, glatte und kompakte Untergründe
- Feuchtigkeitssperre gegen erhöhte Restfeuchtigkeit bis 5 CM-%.
- Einfaches Auftragen mit Walze



## ECO INFO

- Ermöglicht eine sicherere Verarbeitung auf der Baustelle

## ANWENDUNGSBEREICH

### Einsatzbereiche

Abdichtung von nicht saugenden und saugenden, glatten und kompakten Untergründen mit hoher Restfeuchtigkeit (max. 5 CM-%).

### Kompatible Mörtel und Klebstoffe:

- Reaktive organische mineralische 2-K Klebstoffe
- Reaktive organische mineralische 1-K Klebstoffe
- Reaktive 1-K und 2-K Klebstoffe

### Untergründe:

- Bodenflächen aus Keramik, Terrazzo und Naturstein
- Flügelgeglättete Betonböden, kompakte und glatte Estriche

Innenräume im Wohn- und Gewerbebereich.

### Nicht anwenden

Auf saugenden, sandenden oder wenig kompakten Untergründen; auf Calciumsulfat-Untergründen; auf Untergründen mit aufsteigender Feuchtigkeit; für die Abdichtung von feuchten Untergründen mit Fußbodenheizung sowie feuchtigkeitsempfindlichen Untergründen.

\* ÉMISSION DANS L'AIR INTÉRIEUR Information sur le niveau d'émission de substances volatiles dans l'air intérieur, présentant un risque de toxicité par inhalation, sur une échelle de classe allant de A+ (très faibles émissions) à C (fortes émissions).

## ANWENDUNGSHINWEISE

### Vorbereitung der Untergründe

Die Untergründe müssen dimensionsstabil, unverformbar, fest, sauber sowie frei von Rissen und Trennmitteln sein. Auf ggf. vorhandene Entschalungsmittel achten. Evtl. vorhandene Risse sind mit Kerarep zu verschließen. Untergründe mit Altbelägen aus Marmor, Granit, Keramik und ähnlichen Materialien müssen gründlich gereinigt, aufgeraut und mit Keragrip Eco Pulep grundiert werden.

### Vorbereitung

Vor Gebrauch gut aufrühren.

Teil A in einen sauberen Behälter schütten, Teil B im vorgedachten Verhältnis dazugeben und sorgfältig, vorzugsweise mit einem geeigneten Rührwerk bei Drehzahl 300 - 600 U/Min. vermengen, bis eine homogene Mischung entsteht. Komponente C dazugeben und weiter mischen, bis eine homogene, klumpenfreie Masse entsteht. Vor Verarbeitungsbeginn das Gemisch der drei Komponenten mit 5 - 10 % Wasser verdünnen.

### Anwendung

Die erste Schicht gleichmäßig mit Pinsel oder Walze auftragen. Nach vollständiger Trocknung die zweite Schicht 3CW im Kreuzgang auftragen, sodass eine durchgehende und gleichmäßige Schicht entsteht. Einen Verbrauch von ca. 500 g/m<sup>2</sup> einhalten.

### Reinigung

Die Reinigung von 3CW erfolgt mit Wasser. Nach dem Erhärten kann 3CW nur noch mechanisch entfernt werden.

## WEITERE HINWEISE

Das direkte Verkleben mit organischen, mineralischen 1-K- oder 2-K-Reaktionsharzklebstoffen muss binnen weniger Tage nach dem Erhärten von 3CW erfolgen. Längere Wartezeiten können zu Haftungsproblemen führen. Falls längere Wartezeiten absehbar sind wird empfohlen, die letzte Schicht 3CW im noch frischen Zustand mit Quarzo 5.12 oder Quarzo 1.3 abzustreuen.

Bei Überarbeitung mit zementären Spachtel- und Nivelliermassen Keragrip Eco auf das vollständig getrocknete 3CW auftragen oder die letzte Schicht 3CW im noch frischen Zustand mit Quarzo 5.12 abstreuen.

## AUSSCHREIBUNGSTEXT

*Die Abdichtung von nicht saugenden und saugenden, glatten und kompakten Untergründen mit hoher Restfeuchtigkeit (max. 5 CM-%) vor dem Verlegen von Parkett erfolgt mit einem, organischen 3-K-System mit hoher Haftung und Wasserundurchlässigkeit, GreenBuilding Rating® 2, wie z. B. 3CW von Spa; Anwendung mit der Walze bei einem Verbrauch von 500 g/m<sup>2</sup>.*

## TECHNISCHE DATEN GEMÄSS KERAKOLL-QUALITÄTSNORM

Erscheinungsbild:	
- Teil A	Flüssige, weiße Masse
- Teil B	Durchscheinende Flüssigkeit
- Teil C	Weißliches Pulver
Spezifisches Gewicht:	
- Teil A	ca. 1,50 kg/dm <sup>3</sup>
- Teil B	ca. 1,02 kg/dm <sup>3</sup>
- Teil C	ca. 2,90 kg/dm <sup>3</sup>
Lagerfähigkeit	ca. 12 Monate in der Originalverpackung
Hinweise	Frostfrei, kühl und trocken lagern
Verpackung	Einheit mit insgesamt 5 kg
Verarbeitungstemperatur	von +10 °C bis +35 °C
Mischverhältnis:	Teil A : Teil B : Teil C = 2 kg : 0,6 kg : 2,4 kg
Verdünnung	Wasser
Topfzeit (pot life)	ca. 1 Std.
Wartezeit zwischen den Schichten	ca. 6 - 24 Std.
Wartezeit vor Weiterbearbeitung	ca. 2 - 4 Tage
Inbetriebnahme	ca. 7 Tage
Verbrauch	ca. 500 g/m <sup>2</sup>

*Datenmessung bei +23 °C, 50 % relativer Luftfeuchtigkeit und ohne Luftzug. Daten können je nach Baustellenbedingungen variieren: Temperatur, Luftbedingung und Saugfähigkeit des Untergrunds.*

## HINWEISE

### - Produkt für professionellen Gebrauch

- National geltende Normen und Vorschriften sind zu beachten
- Bevor weitere Arbeitsgänge ausgeführt werden, muss das vollständige Trocknen abgewartet werden, das von Umgebungsbedingungen, Belüftung der Räume, Art des Untergrunds und Auftragsmenge abhängig ist
- Die gültigen Normen und Sicherheitshinweise bei der Verarbeitung beachten
- Gründliche Belüftung der Räumlichkeiten und die Verwendung einer Handschutzcreme werden empfohlen
- Sicherheitsdatenblatt beachten; ggf. anfordern
- Für alles Weitere wenden Sie sich bitte an den Kerakoll Worldwide Global Service +39 0536 811 516 - [globalservice@kerakoll.com](mailto:globalservice@kerakoll.com)

Die Angaben in Bezug auf das Rating basieren auf dem GreenBuilding Rating® Manual 2013. Diese Informationen wurden im Juli 2019 aktualisiert (basierend auf den Daten des GreenBuilding Ratings - 07.19); im Laufe der Zeit können Ergänzungen oder Änderungen von Kerakoll SpA vorgenommen werden. Aktuelle Daten können auf der Internetseite [www.kerakoll.com](http://www.kerakoll.com) eingesehen werden. KERAKOLL SpA ist deshalb in Bezug auf Gültigkeit und Aktualität ihrer Informationen nur verantwortlich, wenn diese direkt der Internetseite entnommen wurden. Das technische Datenblatt ist nach unserem besten technischen Wissen und anwendungstechnischen Kenntnissen verfasst. Da wir jedoch keinen direkten Einfluss auf die Baustellenbedingungen und die Ausführung der Arbeiten haben, handelt es sich hierbei um allgemeine Hinweise, die unser Unternehmen in keiner Weise rechtlich verpflichten. Es wird daher empfohlen, vorab Tests durchzuführen, um die Eignung des Produktes für die geplante Anwendung zu überprüfen.



**KERAKOLL**  
The GreenBuilding Company

KERAKOLL S.p.a.  
Via dell'Artigianato, 9 - 41049 Sassuolo (MO) Italy  
Tel +39 0536 816 511 - Fax +39 0536 816 581  
[info@kerakoll.com](mailto:info@kerakoll.com) - [www.kerakoll.com](http://www.kerakoll.com)