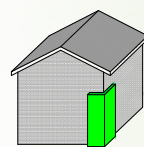
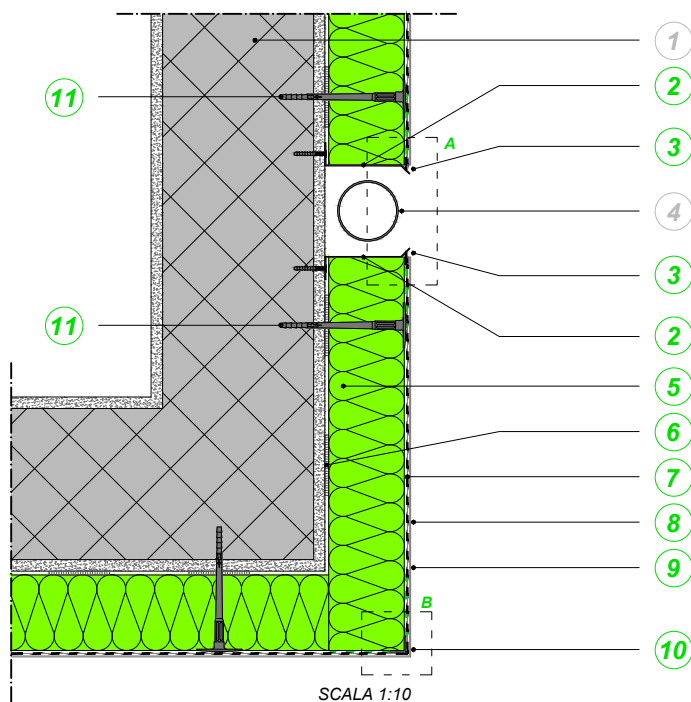


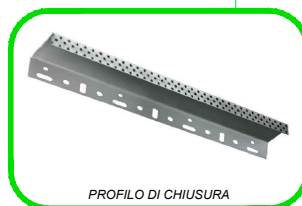
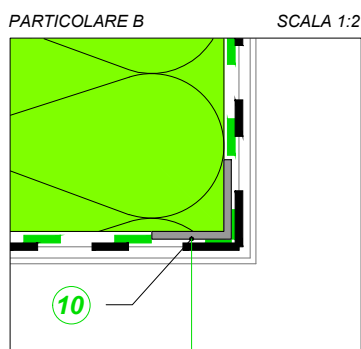
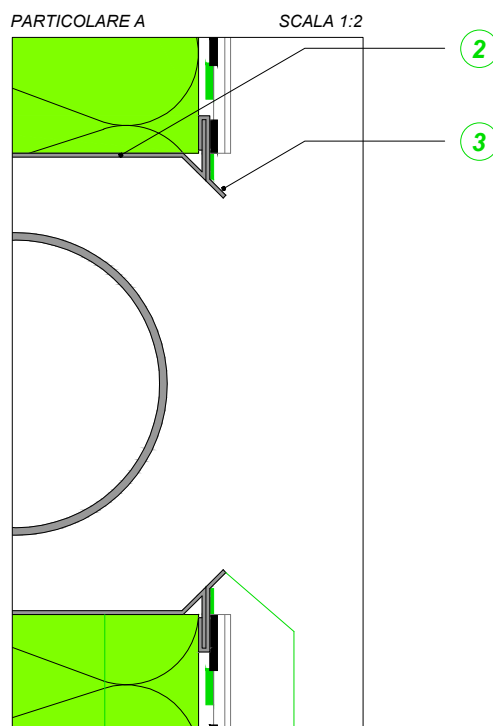
# APPLICAZIONE DI PROFILO DI CHIUSURA LATERALE (SEZIONE ORIZZONTALE)



16



- 1 SUPPORTO
- 2 PROFILO DI CHIUSURA
- 3 ROMPIGOCCIA PER BASE DI PARTENZA
- 4 CANALE DI GRONDA
- 5 PANNELLO ISOLANTE
- 6 ADESIVO
- 7 RASATURA ARMATA
- 8 FONDO DI FINITURA
- 9 INTONACHINO A SPESSORE
- 10 ANGOLARE IN PVC/ALLUMINIO
- 11 TASSELLO DA CAPPOTTO CON MARCATURA CE



Le presenti informazioni sono di carattere generale e redatte in base alle nostre migliori conoscenze tecniche ed applicative. Non essendo a conoscenza di eventuali problematiche relative all'opera in oggetto e non potendo intervenire direttamente sulle condizioni del cantiere e sull'esecuzione dei lavori, esse rappresentano indicazioni di carattere generale. E' opportuno verificare in cantiere per l'effettiva funzionalità delle soluzioni proposte, sulla base delle tipologie costruttive presenti. Sarà cura del Progettista, della D.L. e dell'Impresa verificare l'idoneità ed eventualmente adattare ogni singolo caso alla metodologia riportata. Per l'esatto impiego dei materiali proposti e per la buona riuscita dell'intervento è indispensabile che l'Applicatore segua le istruzioni contenute nella documentazione tecnica aziendale d'ogni singolo prodotto.

**KERA KOLL**  
The GreenBuilding Company