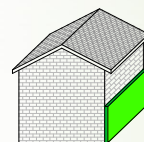
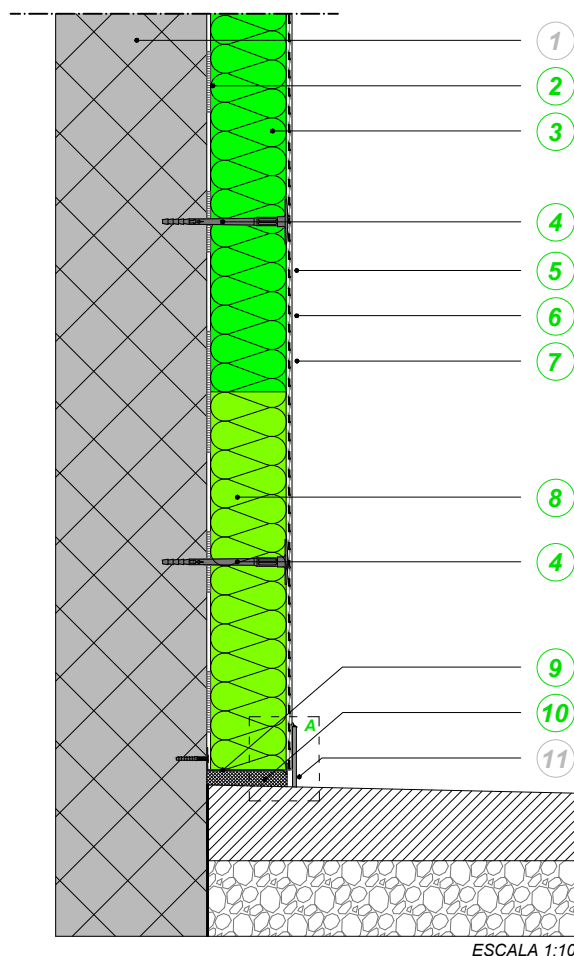


ARRANQUE DEL SISTEMA DESDE PAVIMENTO EXISTENTE - APLICACIÓN DE RODAPIÉ (PERFIL DE ARRANQUE CON PANELES SINTÉTICOS)



1 A



ESCALA 1:10

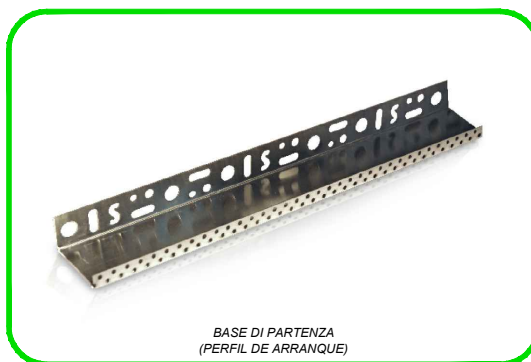
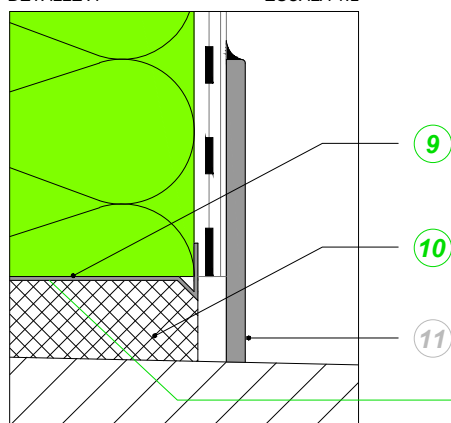
- 1 SOPORTE
- 2 ADHESIVO
- 3 PANEL AISLANTE SINTÉTICO (EPS)
- 4 ESPIGA PARA SATE CON MARCADO CE
- 5 ALISADO ARMADO
- 6 FONDO DE ACABADO
- 7 REVOCO DE ACABADO
- 8 PANEL DE ZÓCALO (XPS)
- 9 BASE DI PARTENZA (PERFIL DE ARRANQUE)
- 10 ESPUMA DE POLIURETANO
- 11 RODAPIÉ

Si se prevé la instalación de un rodapié, se recomienda sellar la zona inferior de la Base di Partenza (Perfil de Arranque) con espuma de poliuretano. Una vez endurecida la espuma, eliminar el sobrante y proceder al encolado del zócalo con el adhesivo específico.

NOTA

DETALLE A

ESCALA 1:2



BASE DI PARTENZA
(PERFIL DE ARRANQUE)

La presente información es de carácter general y está redactada en base a nuestros conocimientos técnicos y de aplicación, sin tener conocimiento de posibles problemáticas relativas a la obra en objeto y sin poder intervenir directamente sobre las condiciones de la obra ni sobre la ejecución de los trabajos. Es necesario verificar en obra la funcionalidad de las soluciones propuestas, en base a las tipologías de construcción presentes. Será responsabilidad del proyectista, de la D.F. y de la empresa verificar la idoneidad y, si es posible, adaptar cada caso particular a la metodología desarrollada. Para el uso correcto de los materiales propuestos y para conseguir una actuación exitosa, es indispensable que el aplicador siga las instrucciones contenidas en la documentación técnica corporativa de cada producto.

KERA KOLL
The Green Building Company