

2.22

Posa in piscina - Sistema Laminato Scuba



Scansiona il QR code e scarica i contenuti.

PRESCRIZIONE

1. Pulizia specifica e/o preparazione del sottofondo in base alla tipologia.
2. Impermeabilizzazione del perimetro con posa in opera di nastro impermeabile elastico ad elevata adesione per giunti, struttura a tre strati con anima centrale in TPE alcali-resistente e fibre in polipropilene **Aquastop Plus 120** da incollare con **Aquastop Scuba**.
3. Applicazione di prima mano di rasata "a zero" su tutta la superficie di rasante impermeabile minerale **Aquastop Scuba** applicato a cazzuola e spatola americana liscia.
4. Applicazione di una seconda mano di rasante impermeabile minerale **Aquastop Scuba** applicato a cazzuola e spatola americana liscia.
5. Raccordo del rasante **Aquastop Scuba** con impianti, corpi passanti o elementi costruttivi effettuato con sigillante impermeabile silanico neutro **Aquastop Nanosil** e dove possibile **Aquastop Plus Flangia**.
6. Posa del rivestimento con Gel-Adesivo **H40 No Limits** applicato con spatola dentata regolando lo spessore dell'adesivo in base al tipo di sottofondo e di rivestimento.
7. Stuccatura con resina decorativa impermeabile **Fugalite Color** applicata con spatola di gomma dura e pulizia finale con apposite spugne ed acqua pulita.
8. Sigillatura dei giunti elastici di movimento con sigillante siliconico acetico **Silicone Color** oppure con sigillante siliconico neutro **Neutro Color**.

AVVERTENZE

Non aggiungere acqua al prodotto miscelato **Aquastop Scuba**; in caso di addensamento nel secchio, dovuto a forte evaporazione, rimescolare il prodotto con elettromiscelatore.

Bagnare e proteggere da forte insolazione diretta per le prime 12 ore.

Non utilizzare **Silicone Color** su pietre naturali, su supporti cementizi, su elementi in gomma, materie plastiche, bituminose o che trasudano oli, solventi e plastificanti.

In presenza di materiali lapidei utilizzare il sigillante organico eco-compatibile siliconico neutro **Neutro Color** di Kerakoll Spa antimuffa ad elevata elasticità per la realizzazione di giunti di dilatazione-deformazione, provvisto di marcatura CE e conforme ai requisiti prestazionali richiesti dalla Norma UNI EN 15651:2017 parte 1, 2, 3 e 4.

VOCE DI CAPITOLATO

Fornitura e posa in opera di nastro impermeabile elastico ad elevata adesione per giunti, struttura a tre strati con anima centrale in TPE alcali-resistente e fibre in polipropilene tipo **Aquastop Plus 120** di Kerakoll Spa.

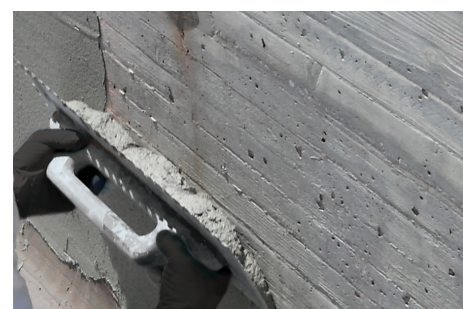
Fornitura e posa in opera di rasante impermeabile minerale per la rettifica e la protezione impermeabile del calcestruzzo armato in piscina, tipo **Aquastop Scuba** di Kerakoll Spa, monocomponente, riciclabile come inerte a fine vita, conforma ai principi 2 (MR) e 8 (IR) della norma UNI EN 1504-2.

Fornitura e posa in opera di sigillante organico silanico neutro tipo **Aquastop Nanosil** di Kerakoll Spa.

Posa in opera ad alta resistenza di piastrelle ceramiche, grès porcellanato, mosaico, marmi e pietre naturali, con Gel-Adesivo strutturale flessibile multiuso, a ridotte emissioni di CO₂ e bassissime emissioni di sostanza organiche volatili, conforme alla norma UNI EN 12004:2017 classe C2 TE, tipo **H40 No Limits** di Kerakoll Spa.

Fornitura e posa in opera di stucco in resina a elevata scorrevolezza e pulibilità, batteriostatico e fungistatico, impermeabile e antimacchia tipo **Fugalite Color** di Kerakoll Spa e successiva sigillatura dei giunti elastici di movimento con sigillante organico eco-compatibile siliconico acetico antimuffa ad elevata elasticità, provvisto di marcatura CE e conforme ai requisiti prestazionali richiesti dalla Norma UNI EN 15651:2017 parte 1, 2 e 3, tipo **Silicone Color** di Kerakoll Spa in caso di grès porcellanato o, in caso di pietra, con sigillante organico siliconico neutro ad elevata elasticità, provvisto di marcatura CE e conforme ai requisiti prestazionali richiesti dalla Norma UNI EN 15651:2017 parte 1, 2, 3 e 4, tipo **Neutro Color** di Kerakoll Spa.

Applicazione di rasante impermeabile minerale **Aquastop Scuba**.



Posa del nastro impermeabile elastico in TPE **Aquastop Plus 120**.



Applicazione di una seconda mano di rasante impermeabile minerale **Aquastop Scuba**.



Applicazione del Gel-Adesivo strutturale flessibile multiuso **H40 No Limits**.



Posa della ceramica liquida, impermeabile e antimacchia **Fugalite Color**.



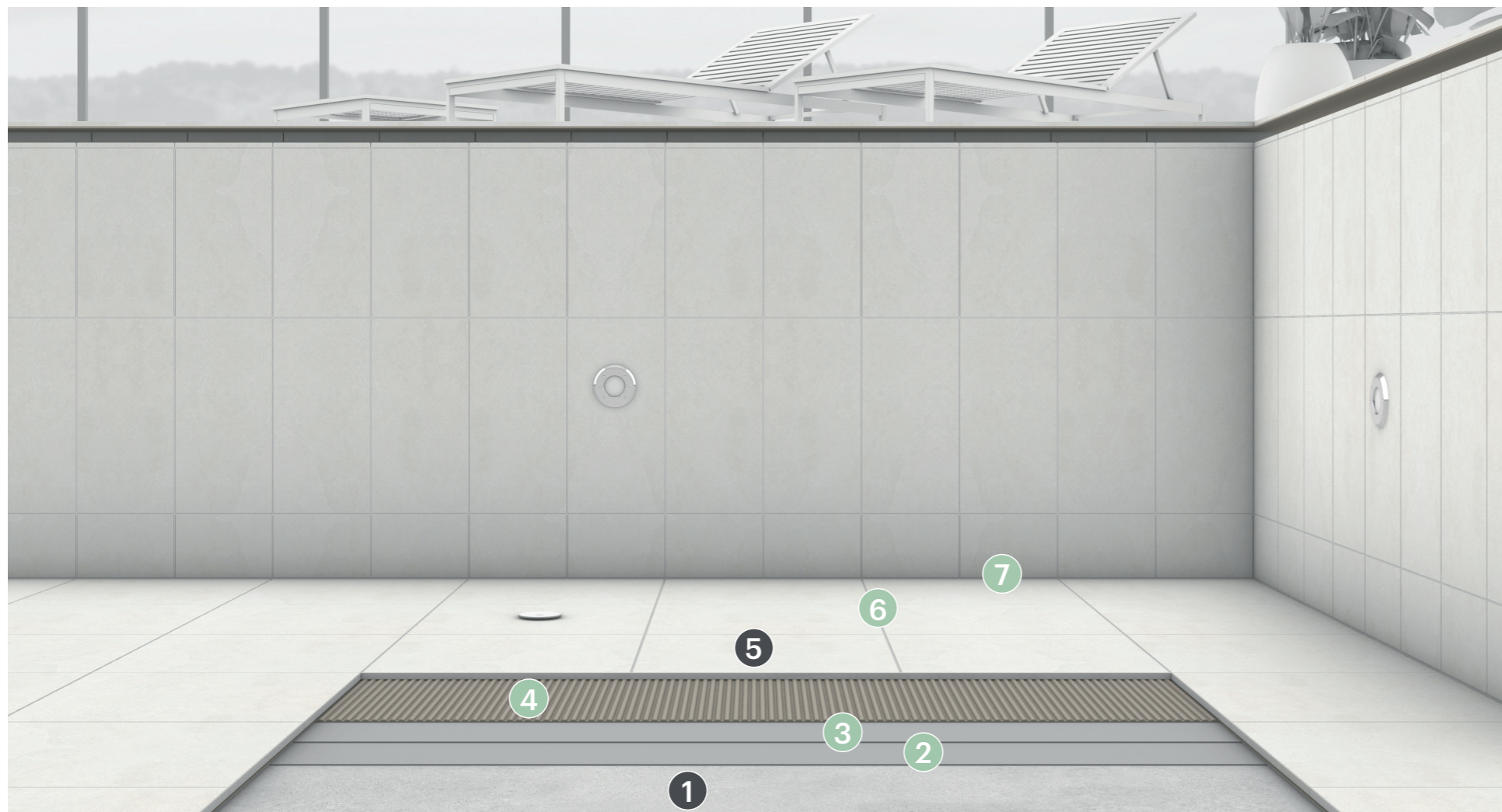
Applicazione del sigillante decorativo per piastrelle **Silicone Color**.



2.22A

POSA TIPOLOGICA

kerakoll



1 Solaio strutturale.

2 Aquastop Scuba
Prima mano di rasante impermeabile minerale per la rettifica e la protezione impermeabile.

3 Aquastop Scuba
Seconda mano di rasante impermeabile minerale per la rettifica e la protezione impermeabile.

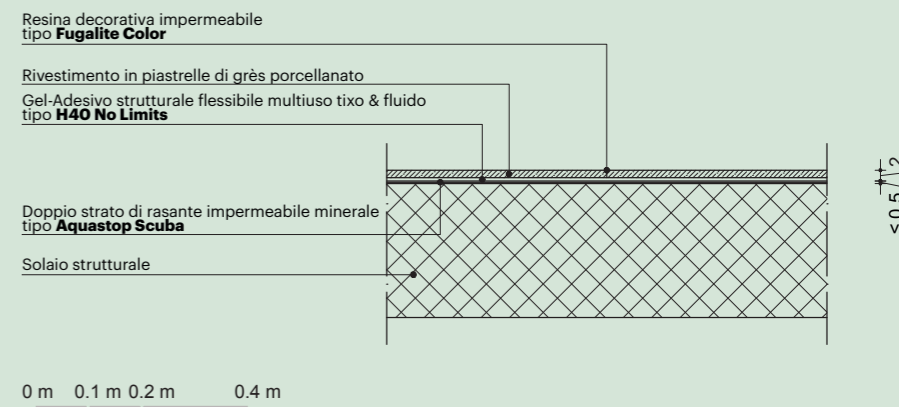
4 H40 No Limits
Gel-Adesivo strutturale flessibile multiuso tixotropico & fluido adatto per la posa di grès porcellanato, ceramica e pietra naturale di ogni tipo e formato.

5 Rivestimento in piastrelle di grès porcellanato.

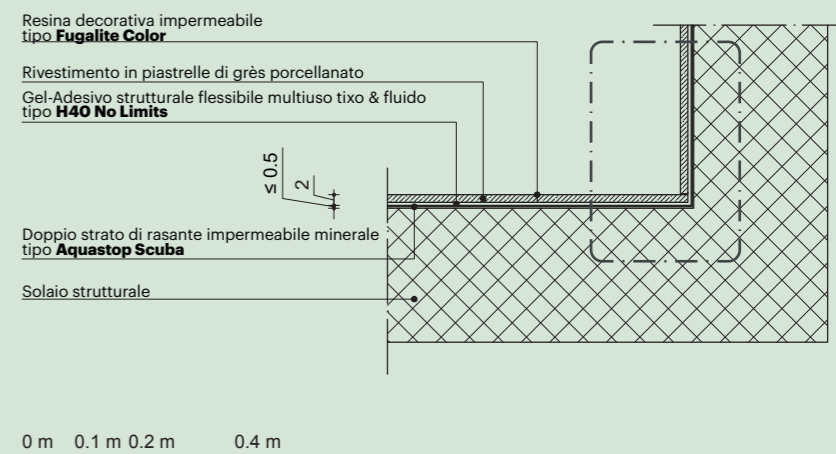
6 Fugalite Color ⁽¹⁾
Resina decorativa impermeabile per la stuccatura e l'incollaggio di ceramiche, mosaici e pietre naturali.

7 Silicone Color
Sigillante decorativo per piastrelle e mosaici.

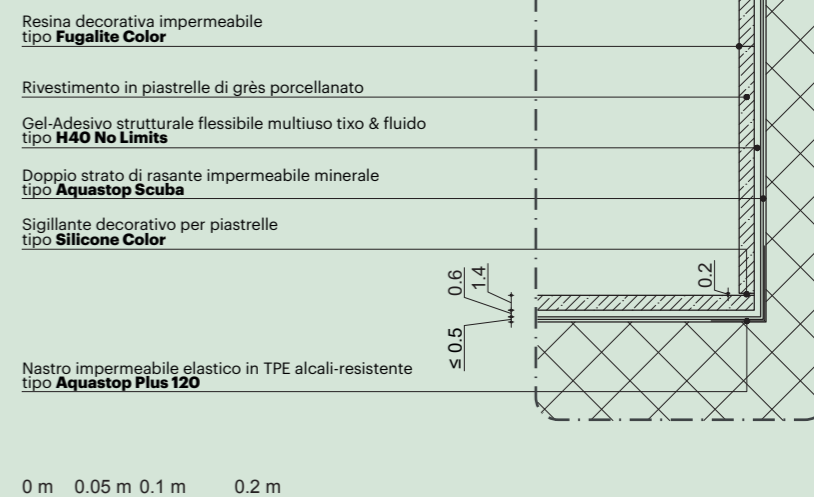
PARTICOLARE COSTRUTTIVO STRATIGRAFIA ORIZZONTALE A PAVIMENTO



PARTICOLARE COSTRUTTIVO NODO STRATIGRAFIA ORIZZONTALE A PAVIMENTO / STRATIGRAFIA VERTICALE A PARETE



FOCUS RISVOLTO PAVIMENTAZIONE / RIVESTIMENTO



⁽¹⁾ In alternativa utilizzare Fugabella Color di Kerakoll Spa.

2.22B

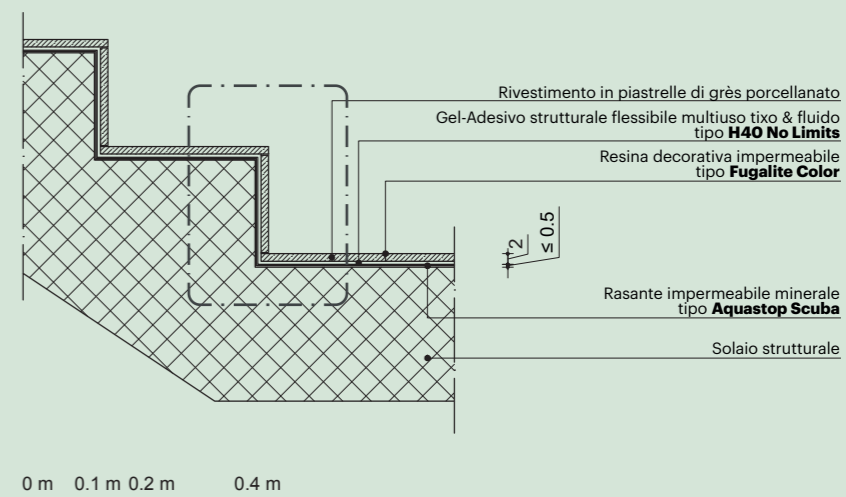
POSA VERSO IL PERIMETRO

kerakoll

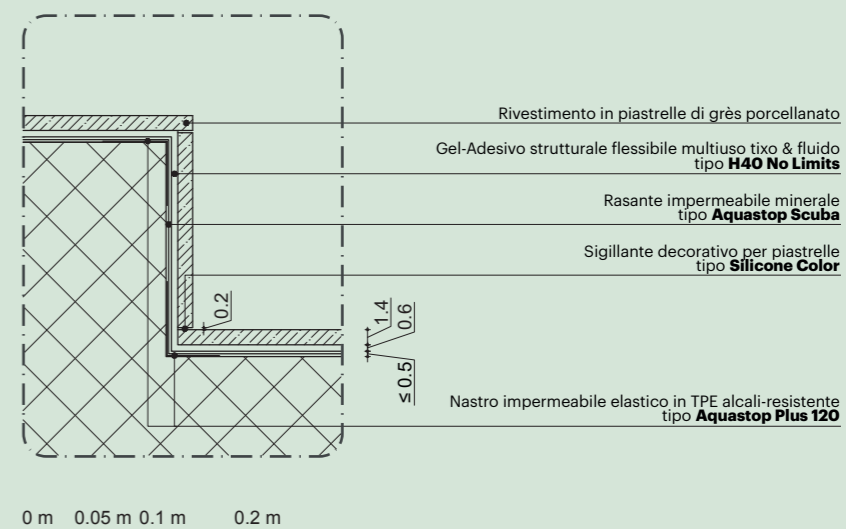


- 1 Solaio strutturale.
- 2 **Aquastop Plus 120**
Nastro impermeabile elastico per giunti, struttura a tre strati con anima centrale impermeabile in TPE alcali-resistente e fibre in polipropilene.
- 3 **Aquastop Scuba**
Prima mano di rasante impermeabile minerale per la rettifica e la protezione impermeabile.
- 4 **Aquastop Scuba**
Seconda mano di rasante impermeabile minerale per la rettifica e la protezione impermeabile.
- 5 **H40 No Limits**
Gel-Adesivo strutturale flessibile multiuso tixotropico & fluido adatto per la posa di grès porcellanato, ceramica e pietra naturale di ogni tipo e formato.
- 6 Rivestimento in piastrelle di grès porcellanato.
- 7 **Fugalite Color ⁽¹⁾**
Resina decorativa impermeabile per la stuccatura e l'incollaggio di ceramiche, mosaici e pietre naturali.
- 8 **Silicone Color**
Sigillante decorativo per piastrelle e mosaici.

PARTICOLARE COSTRUTTIVO NODO STRATIGRAFIA ORIZZONTALE / STRATIGRAFIA VERTICALE



FOCUS RISVOLTO PAVIMENTAZIONE / RIVESTIMENTO

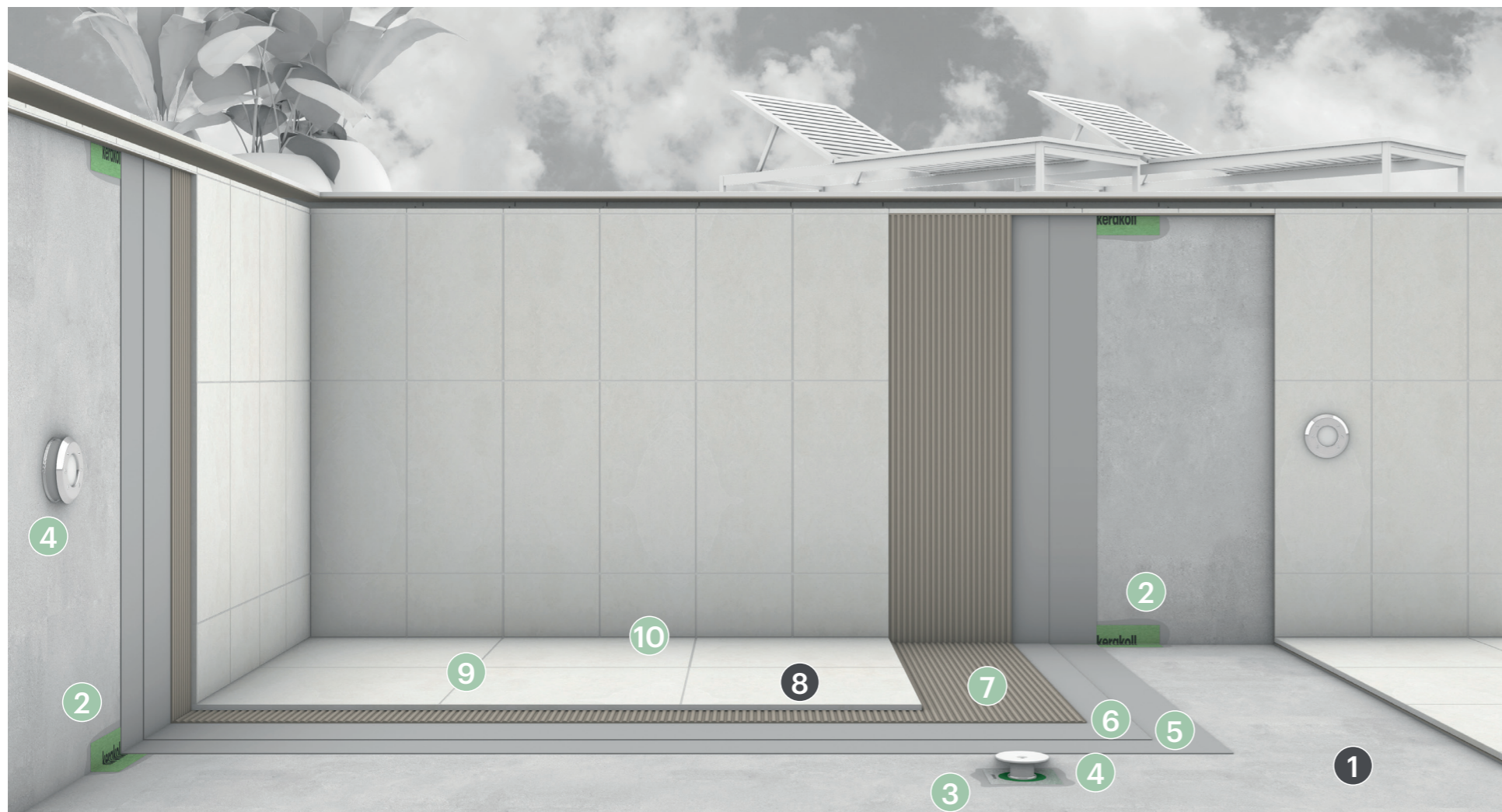


⁽¹⁾ In alternativa utilizzare Fugabella Color di Kerakoll Spa.

2.22C

POSA IN PROSSIMITÀ DI CORPI PASSANTI

kerakoll



1 Solaio strutturale.

2 Aquastop Plus 120
Nastro impermeabile elastico per giunti, struttura a tre strati con anima centrale impermeabile in TPE alcali-resistente e fibre in polipropilene.

3 Aquastop Plus Flangia
Flangia impermeabile in TPE alcali-resistente e fibre in polipropilene.

4 Aquastop Nanosil
Sigillante impermeabile silanico neutro per la sigillatura impermeabile di impianti e corpi passanti.

5 Aquastop Scuba
Prima mano di rasante impermeabile minerale per la rettifica e la protezione impermeabile.

6 Aquastop Scuba
Seconda mano di rasante impermeabile minerale per la rettifica e la protezione impermeabile.

7 H40 No Limits
Gel-Adesivo strutturale flessibile multiuso tixotropico e fluido adatto per la posa di grès porcellanato, ceramica e pietra naturale di ogni tipo e formato.

8 Rivestimento in piastrelle di grès porcellanato.

9 Fugalite Color ⁽¹⁾
Resina decorativa impermeabile per la stuccatura e l'incollaggio di ceramiche, mosaici e pietre naturali.

10 Silicone Color
Sigillante decorativo per piastrelle e mosaici.

⁽¹⁾ In alternativa utilizzare Fugabella Color di Kerakoll Spa.

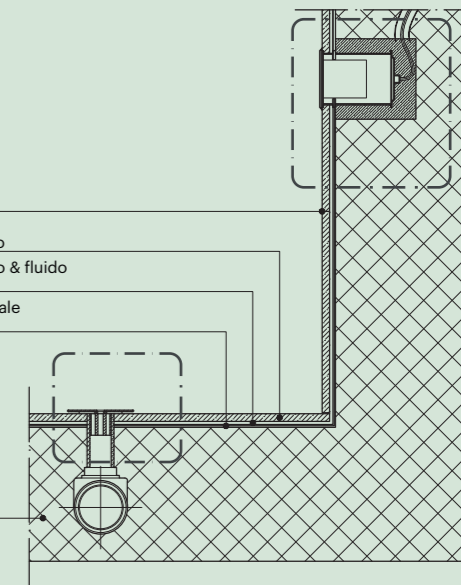
PARTICOLARE COSTRUTTIVO NODO STRATIGRAFIA ORIZZONTALE / STRATIGRAFIA VERTICALE

Resina decorativa impermeabile
tipo **Fugalite Color**

Rivestimento in piastrelle di grès porcellanato
Gel-Adesivo strutturale flessibile multiuso tixotropico e fluido
tipo **H40 No Limits**
Doppio strato di rasante impermeabile minerale
tipo **Aquastop Scuba**

Solaio strutturale

0 m 0.1 m 0.2 m 0.4 m



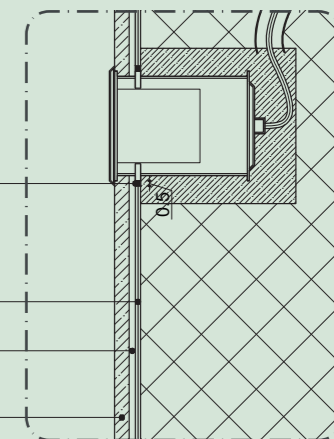
FOCUS IMPERMEABILIZZAZIONE DEGLI IMPIANTI A PARETE

Sigillante impermeabile silanico neutro
tipo **Aquastop Nanosil**

Doppio strato di rasante impermeabile minerale
tipo **Aquastop Scuba**
Gel-Adesivo strutturale flessibile multiuso tixotropico e fluido
tipo **H40 No Limits**

Rivestimento in piastrelle di grès porcellanato

0 m 0.05 m 0.1 m 0.2 m



FOCUS IMPERMEABILIZZAZIONE DEGLI IMPIANTI A PAVIMENTO

Gel-Adesivo strutturale flessibile multiuso tixotropico e fluido
tipo **H40 No Limits**
Doppio strato di rasante impermeabile minerale
tipo **Aquastop Scuba**
Sigillante impermeabile silanico neutro
tipo **Aquastop Nanosil**

Flangia impermeabile in TPE
tipo **Aquastop Plus Flangia**

0 m 0.05 m 0.1 m 0.2 m

