

# 2.11

## Posa impermeabile a spessore in interno - Sistema Laminato Indoor



Scansiona il QR code e scarica i contenuti.

### PRESCRIZIONE

1. Pulizia specifica e/o preparazione del sottofondo in base alla tipologia.
2. Impermeabilizzazione del perimetro con posa in opera di nastro impermeabile elastico ad elevata adesione per giunti, struttura a tre strati con anima centrale in TPE alcali-resistente e fibre in polipropilene **Aquastop Plus 120** da incollare con **Aquastop Indoor**.
3. Impermeabilizzazione del sottofondo con rasante impermeabile in dispersione acquosa **Aquastop Indoor** applicato con spatola americana liscia.
4. Stesura di una seconda mano di rasante impermeabile in dispersione acquosa **Aquastop Indoor** applicato con spatola americana liscia.
5. Impermeabilizzazione dei passaggi di impianti con posa in opera di flangia impermeabile in TPE alcali-resistente e fibre in polipropilene tipo **Aquastop Plus Flangia** raccordata ai corpi passanti con sigillante impermeabile silanico neutro **Aquastop Nanosil** e incollata per tutta la sua superficie con **Aquastop Indoor**.
6. Posa del rivestimento con Gel-Adesivo **H40 No Limits** applicato con spatola dentata regolando lo spessore dell'adesivo in base al tipo di sottofondo e di rivestimento.
7. Stuccatura con resina-cemento **Fugabella Color** applicata con spatola o racla di gomma dura e successiva pulizia finale con apposite spugne ed acqua pulita.
8. Sigillatura dei giunti elastici di movimento con sigillante siliconico acetico **Silicone Color** oppure con sigillante siliconico neutro **Neutro Color**.

### AVVERTENZE

Non utilizzare **Aquastop Indoor**:

- su fondi bagnati o soggetti a risalite d'umidità;
- in ambienti con continua presenza d'acqua, vasche, piscine;
- su pvc, vetroresina, metalli;
- in esterno.

Per l'impermeabilizzazione di fondi assorbenti a superficie polverosa o scarsamente coesa applicare **Active Prime Fix** diluito come da indicazioni riportate sulla scheda tecnica del prodotto.

Non utilizzare **Fugabella Color**:

- per fughe di larghezza superiore a 20 mm, nei pavimenti e pareti in cui siano richieste resistenze chimiche, totale inassorbibilità all'acqua;
- per il riempimento di giunti elastici di dilatazione o frazionamento;
- su sottofondi ad elevata deformabilità, non perfettamente asciutti e soggetti a risalite d'umidità.

Non utilizzare **Silicone Color** su pietre naturali, su supporti cementizi, su elementi in gomma, materie plastiche, bituminose o che trasudano oli, solventi e plastificanti.

### VOCE DI CAPITOLATO

Fornitura e posa in opera di nastro impermeabile elastico ad elevata adesione per giunti, struttura a tre strati con anima centrale in TPE alcali-resistente e fibre in polipropilene tipo **Aquastop Plus 120** di Kerakoll Spa da incollare con rasante impermeabile in dispersione acquosa tipo **Aquastop Indoor** di Kerakoll Spa.

Fornitura e posa in opera di rasante impermeabile in dispersione acquosa, per fondi assorbenti in docce, bagni, cucine e ambienti umidi, tipo **Aquastop Indoor** di Kerakoll Spa.

Fornitura e posa in opera di sigillante organico silanico neutro tipo **Aquastop Nanosil** di Kerakoll Spa.

Posa in opera ad alta resistenza di piastrelle ceramiche, grès porcellanato, mosaico, marmi e pietre naturali, con Gel-Adesivo strutturale flessibile multiuso, a ridotte emissioni di CO<sub>2</sub> e bassissime emissioni di sostanza organiche volatili, conforme alla norma UNI EN 12004:2017 classe C2 TE, tipo **H40 No Limits** di Kerakoll Spa.

Stuccatura ad alta resistenza mediante stucco minerale eco-compatibile batteriostatico e fungistatico naturale ad elevata solidità del colore, conforme alla norma UNI EN 13888:2009 - classe CG2 WA, tipo **Fugabella Color** di Kerakoll Spa e successiva sigillatura dei giunti elastici di movimento con sigillante organico eco-compatibile siliconico acetico antimuffa ad elevata elasticità, provvisto di marcatura CE e conforme ai requisiti prestazionali richiesti dalla Norma UNI EN 15651:2017 parte 1, 2 e 3, tipo **Silicone Color** di Kerakoll Spa.

Posa del nastro impermeabile elastico in TPE **Aquastop Plus 120**.



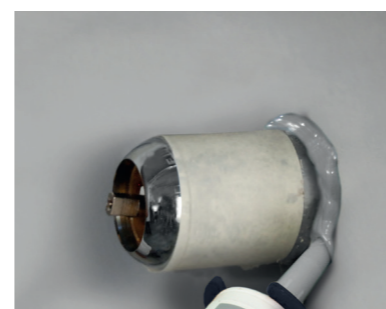
Applicazione di una prima mano di rasante impermeabile in dispersione acquosa **Aquastop Indoor**.



Applicazione di una seconda mano di rasante impermeabile in dispersione acquosa **Aquastop Indoor**.



Applicazione di sigillante impermeabile silanico neutro **Aquastop Nanosil**.



Applicazione del Gel-Adesivo strutturale flessibile multiuso **H40 No Limits**.



Posa della resina-cemento decorativa per stuccatura **Fugabella Color**.



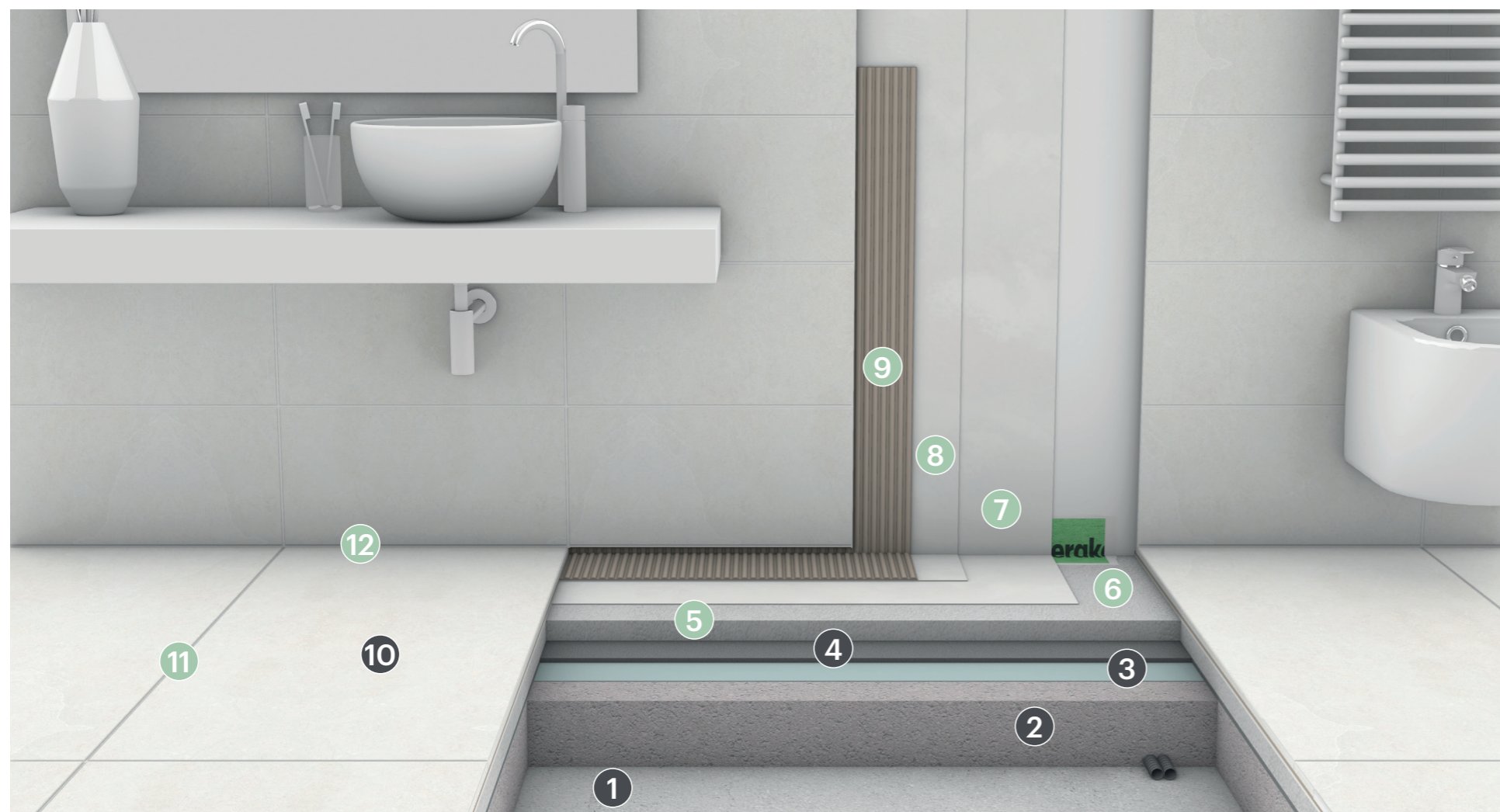
Applicazione del sigillante decorativo per piastrelle **Silicone Color**.



# 2.11A

POSA TIPOLOGICA

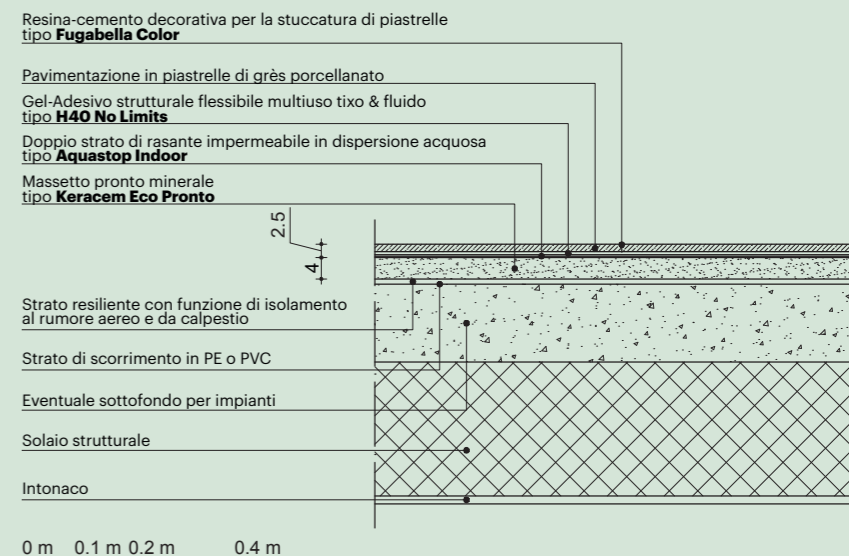
**kerakoll**



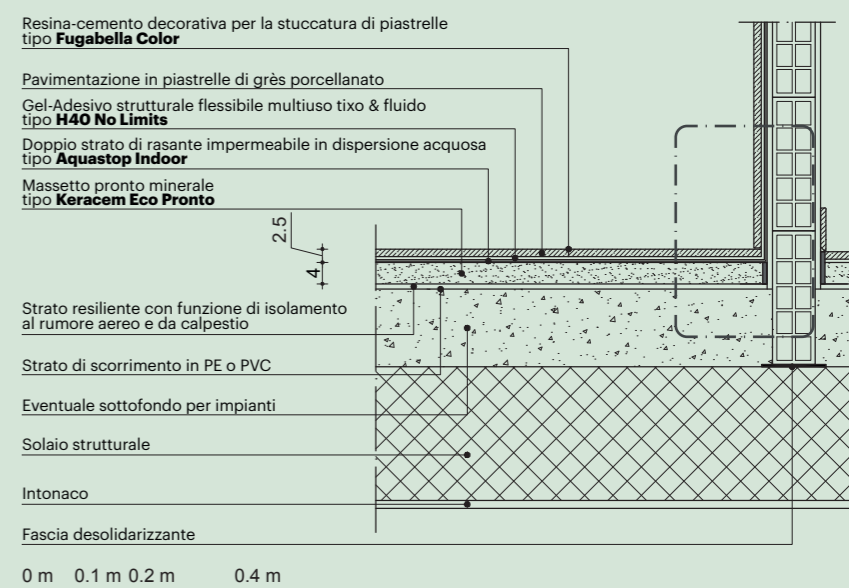
- 1** Solaio strutturale.
- 2** Eventuale sottofondo per impianti.
- 3** Foglio in PE o PVC con funzione di barriera al vapore e/o strato di scorrimento.
- 4** Strato resiliente con funzione di isolamento al rumore aereo e da calpestio (qualora previsto a progetto).
- 5** **Keracem Eco Pronto**  
Massetto pronto minerale, a presa normale e rapido asciugamento per la posa con adesivi.
- 6** **Aquastop Plus 120**  
Nastro impermeabile elastico per giunti, struttura a tre strati con anima centrale impermeabile in TPE alcali-resistente e fibre in polipropilene.

- 7** **Aquastop Indoor**  
Prima mano di rasante impermeabile in dispersione acquosa, per fondi assorbenti in ambienti umidi.
- 8** **Aquastop Indoor**  
Seconda mano di rasante impermeabile in dispersione acquosa, per fondi assorbenti in ambienti umidi.
- 9** **H40 No Limits**  
Gel-Adesivo strutturale flessibile multiuso tixotropico & fluido adatto per la posa di grès porcellanato, ceramica e pietra naturale di ogni tipo e formato.
- 10** Pavimentazione in piastrelle di grès porcellanato.
- 11** **Fugabella Color**  
Resina-cemento decorativa per la stuccatura di piastrelle, mosaici e marmi.
- 12** **Silicone Color**  
Sigillante decorativo per piastrelle e mosaici.

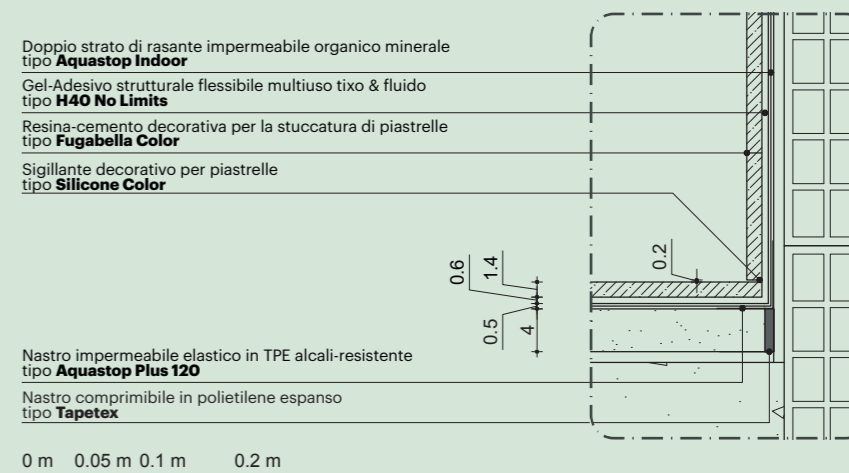
## PARTICOLARE COSTRUTTIVO STRATIGRAFIA ORIZZONTALE A PAVIMENTO



## PARTICOLARE COSTRUTTIVO NODO STRATIGRAFIA ORIZZONTALE A PAVIMENTO / DIVISORIO INTERNO A UMIDO



## FOCUS DESOLIDARIZZAZIONE DELLA STRATIGRAFIA ORIZZONTALE A PAVIMENTO DAGLI ELEMENTI VERTICALI



# 2.11B

POSA DOCCIA A PAVIMENTO

## kerakoll



- 1 Solaio strutturale.
- 2 Eventuale sottofondo per impianti.
- 3 Foglio in PE o PVC con funzione di barriera al vapore e/o strato di scorrimento.
- 4 Strato resiliente con funzione di isolamento al rumore aereo e da calpestio (qualora previsto a progetto).
- 5 **Tapetex**  
Nastro comprimibile in polietilene espanso a celle chiuse per giunti perimetrali di desolidarizzazione.
- 6 **Keracem Eco Pronto**  
Massetto pronto minerale, a presa normale e rapido asciugamento per la posa con adesivi.
- 7 **Aquastop Plus 120**  
Nastro impermeabile elastico per giunti, struttura a tre strati con anima centrale impermeabile in TPE alcali-resistente e fibre in polipropilene.
- 8 **Aquastop Indoor**  
Prima mano di rasante impermeabile in dispersione acquosa, per fondi assorbenti in ambienti umidi.
- 9 **Aquastop Indoor**  
Seconda mano di rasante impermeabile in dispersione acquosa, per fondi assorbenti in ambienti umidi.
- 10 **H40 No Limits**  
Gel-Adesivo strutturale flessibile multiuso tixotropico & fluido adatto per la posa di grès porcellanato, ceramica e pietra naturale di ogni tipo e formato.
- 11 Pavimentazione in piastrelle di grès porcellanato.
- 12 **Fugabella Color**  
Resina-cemento decorativa per la stuccatura di piastrelle, mosaici e marmi.
- 13 **Silicone Color**  
Sigillante decorativo per piastrelle e mosaici.
- 14 **Aquastop Plus Flangia**  
Flangia impermeabile in TPE alcali-resistente e fibre in polipropilene.
- 15 **Aquastop Nanosil**  
Sigillante impermeabile silanico neutro.

### PARTICOLARE COSTRUTTIVO STRATIGRAFIA ORIZZONTALE A PAVIMENTO

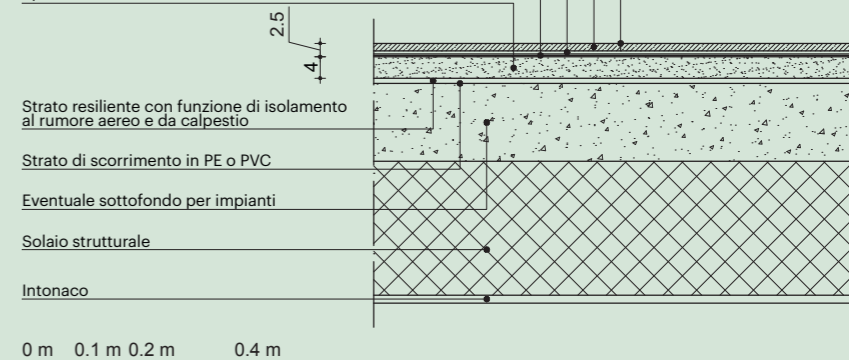
Resina-cemento decorativa per la stuccatura di piastrelle  
tipo **Fugabella Color**

Pavimentazione in piastrelle di grès porcellanato

Gel-Adesivo strutturale flessibile multiuso tixotropico & fluido  
tipo **H40 No Limits**

Doppio strato di rasante impermeabile in dispersione acquosa  
tipo **Aquastop Indoor**

Massetto pronto minerale  
tipo **Keracem Eco Pronto**



### PARTICOLARE COSTRUTTIVO NODO STRATIGRAFIA ORIZZONTALE A PAVIMENTO / DIVISORIO INTERNO A UMIDO

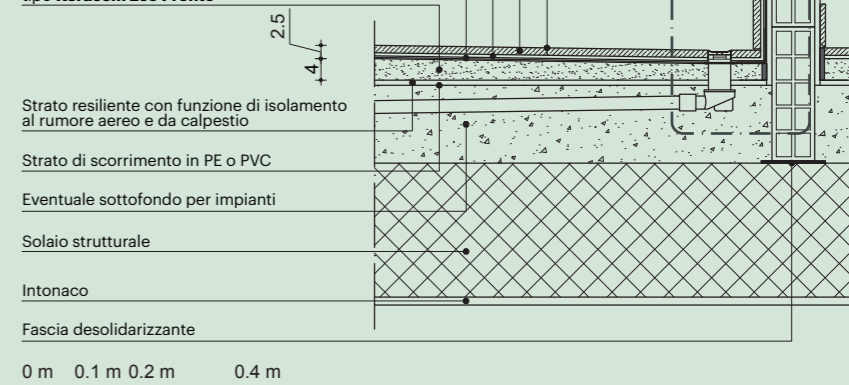
Resina-cemento decorativa per la stuccatura di piastrelle  
tipo **Fugabella Color**

Pavimentazione in piastrelle di grès porcellanato

Gel-Adesivo strutturale flessibile multiuso tixotropico & fluido  
tipo **H40 No Limits**

Doppio strato di rasante impermeabile in dispersione acquosa  
tipo **Aquastop Indoor**

Massetto pronto minerale  
tipo **Keracem Eco Pronto**



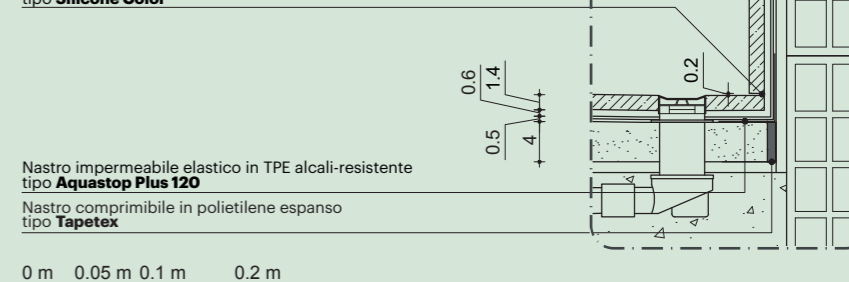
### FOCUS DESOLIDARIZZAZIONE DELLA STRATIGRAFIA ORIZZONTALE A PAVIMENTO DAGLI ELEMENTI VERTICALI

Doppio strato di rasante impermeabile in dispersione acquosa  
tipo **Aquastop Indoor**

Gel-Adesivo strutturale flessibile multiuso tixotropico & fluido  
tipo **H40 No Limits**

Resina-cemento decorativa per la stuccatura di piastrelle  
tipo **Fugabella Color**

Sigillante decorativo per piastrelle  
tipo **Silicone Color**



Nastro impermeabile elastico in TPE alcali-resistente  
tipo **Aquastop Plus 120**

Nastro comprimibile in polietilene espanso  
tipo **Tapetex**

0 m 0.05 m 0.1 m 0.2 m

# 2.11C

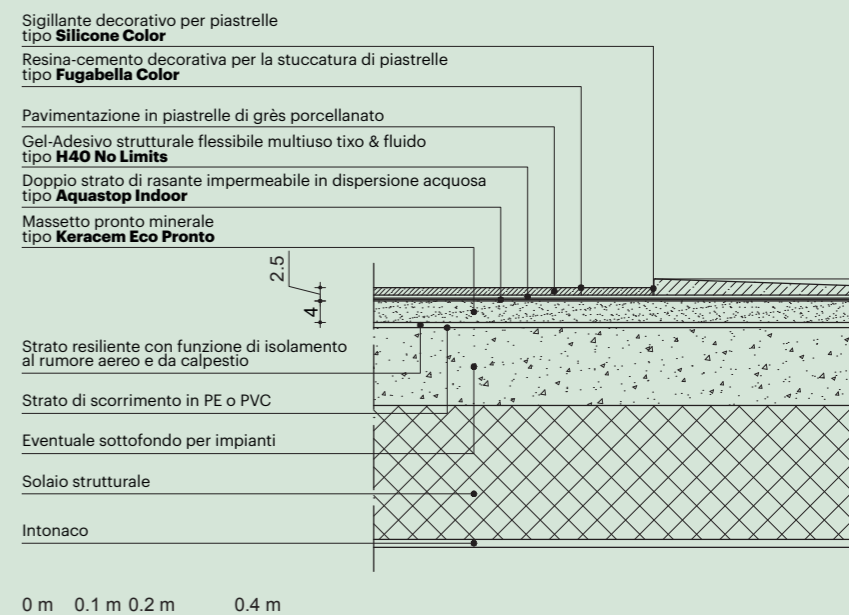
POSA PIATTO DOCCIA IN APPOGGIO

## kerakoll

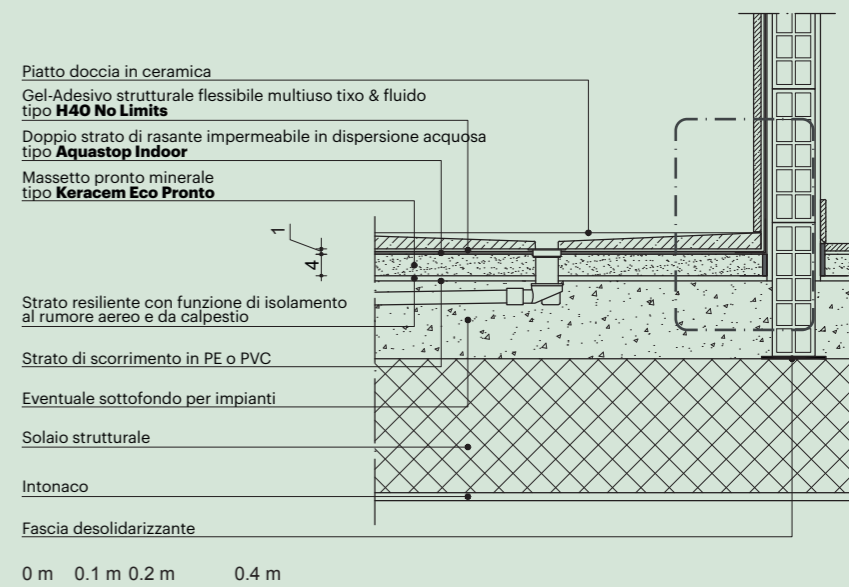


- 1 Solaio strutturale.
- 2 Eventuale sottofondo per impianti.
- 3 Foglio in PE o PVC con funzione di barriera al vapore e/o strato di scorrimento.
- 4 Strato resiliente con funzione di isolamento al rumore aereo e da calpestio (qualora previsto a progetto).
- 5 **Tapetex**  
Nastro comprimibile in polietilene espanso a celle chiuse per giunti perimetrali di desolidarizzazione.
- 6 **Keracem Eco Pronto**  
Massetto pronto minerale, a presa normale e rapido asciugamento per la posa con adesivi.
- 7 **Aquastop Plus 120**  
Nastro impermeabile elastico per giunti, struttura a tre strati con anima centrale impermeabile in TPE alcali-resistente e fibre in polipropilene.
- 8 **Aquastop Indoor**  
Prima mano di rasante impermeabile organico minerale pronto all'uso a base acqua, per fondi assorbenti in ambienti umidi.
- 9 **Aquastop Indoor**  
Seconda mano di rasante impermeabile in dispersione acquosa, per fondi assorbenti in ambienti umidi.
- 10 **H40 No Limits**  
Gel-Adesivo strutturale flessibile multiuso tixotropico & fluido adatto per la posa di grès porcellanato, ceramica e pietra naturale di ogni tipo e formato.
- 11 Pavimentazione in piastrelle di grès porcellanato.
- 12 **Fugabella Color**  
Resina-cemento decorativa per la stuccatura di piastrelle, mosaici e marmi.
- 13 **Silicone Color**  
Sigillante decorativo per piastrelle e mosaici.
- 14 **Aquastop Plus Flangia**  
Flangia impermeabile in TPE alcali-resistente e fibre in polipropilene.
- 15 **Aquastop Nanosil**  
Sigillante impermeabile silanico neutro.

### PARTICOLARE COSTRUTTIVO STRATIGRAFIA ORIZZONTALE A PAVIMENTO



### PARTICOLARE COSTRUTTIVO NODO STRATIGRAFIA ORIZZONTALE A PAVIMENTO / DIVISORIO INTERNO A UMIDO



### FOCUS DESOLIDARIZZAZIONE DELLA STRATIGRAFIA ORIZZONTALE A PAVIMENTO DAGLI ELEMENTI VERTICALI

