

2.10

Posa in ambienti umidi con barriera al vapore - Sistema Laminato Vapor Pro



Scansiona il QR code e scarica i contenuti.

PRESCRIZIONE

1. Stesura di eventuale foglio in PE o PVC come barriera al vapore e/o strato di scorrimento.
2. Desolidarizzazione dagli elementi verticali tramite nastro comprimibile in polietilene espanso a celle chiuse **Tapetex**.
3. Preparazione delle fasce di livello, getto e compattazione dell'impasto **Keracem Eco Pronto** (in caso di spessori elevati la compattazione dovrà essere effettuata per strati successivi fino al raggiungimento dello spessore desiderato).
4. Staggiatura e lisciatura finale con frattazzo o mezzi meccanici.
5. Taglio a misura dei teli ricavati dai rotoli di membrana impermeabile barriera vapore considerando unsovrapposizione di almeno 3 cm tra un telo e l'altro ad esclusione degli spigoli che dovranno essere rispettati.
6. Posa della membrana **Aquastop Fabric** incollata con gel adesivo **H40 Revolution** applicato con idonea spatolata dentata;
7. Impermeabilizzazione del perimetro con posa in opera di nastro impermeabile elastico ad elevata adesione per giunti, struttura a tre strati con anima centrale in TPE alcali-resistente e fibre in polipropilene **Aquastop Plus 120** da incollare con sigillante organico monocomponente tipo **Aquastop Fix**.
8. Impermeabilizzazione sormonti dei teli con sigillante impermeabile organico monocomponente **Aquastop Fix**.
9. Impermeabilizzazione dei passaggi di impianti con posa in opera di Flangia impermeabile in TPE alcali-resistente e fibre in polipropilene tipo **Aquastop Plus Flangia** da incollare con sigillante organico monocomponente tipo **Aquastop Fix**.
10. Posa del rivestimento con Gel-Adesivo **H40 Revolution** applicato con spatola dentata regolando lo spessore dell'adesivo in base al tipo di sottofondo e di rivestimento.
11. Stuccatura con resina decorativa impermeabile **Fugalite Color** applicata con spatola di gomma dura e pulizia finale con apposite spugne ed acqua pulita.
12. Sigillatura dei giunti elastici di movimento con sigillante ibrido silano-terminato igroindurente **Silmat Color**.

AVVERTENZE

Non utilizzare **Keracem Eco Pronto** su sottofondi deformabili senza averne calcolato la flessione e previsto i necessari giunti di frazionamento del massetto. Non impiegare altresì in aderenza su getti di calcestruzzo non stagionati completamente.

Non utilizzare **Aquastop Fabric** come membrana antifrattura, membrana sfogo vapore, su sottofondi umidi o soggetti a risalita di umidità.

Non utilizzare **Aquastop Fix** su fondi polverosi o debole coesivi; su fondi bituminosi o che trasudano oli, solventi e plastificanti; su sottofondi saturi di umidità o soggetti a continue risalite di umidità o per impermeabilizzare infiltrazioni d'acqua puntuali; per sigillature lasciate a vista; per sigillatura elastiche di giunti di movimento; per posare piastrelle.

Non utilizzare **Silmat Color** in spazi completamente chiusi poiché il prodotto polimerizza grazie all'umidità atmosferica.

VOCE DI CAPITOLATO

Fornitura e posa in opera di massetto pronto minerale, a presa normale e rapido asciugamento, alta stabilità dimensionale, a ridotte emissioni di CO₂ e bassissime emissioni di sostanze organiche volatili, riciclabile come inerte a fine vita, conforme alla norma UNI EN 13813:2004 classe CT-C30-F6, tipo **Keracem Eco Pronto** di Kerakoll Spa, idoneo per l'impermeabilizzazione e/o la posa con adesivi di piastrelle ceramiche, grès, pietre naturali dopo 24 ore. Spessore massimo 80 mm e spessore minimo non inferiore a 20 mm per massetti di posa a presa normale e asciugamento rapido aderenti al sottofondo e a 40 mm per massetti galleggianti.

Fornitura e posa in opera certificata di membrana impermeabile barriera vapore in polietilene rivestita su entrambi i lati con tessuto in polipropilene ad elevata adesione per l'impermeabilizzazione di locali umidi e con elevata presenza di vapore, tipo **Aquastop Fabric** di Kerakoll Spa con gel-adesivo **H40 Revolution** di Kerakoll Spa.

Fornitura e posa in opera di nastro impermeabile elastico ad elevata adesione per giunti, struttura a tre strati con anima centrale in TPE alcali-resistente e fibre in polipropilene tipo **Aquastop Plus 120** di Kerakoll Spa incollato con sigillante organico monocomponente tipo **Aquastop Fix** di Kerakoll Spa.

Posa in opera ad alta resistenza di piastrelle ceramiche, grès porcellanato, mosaico, marmi e pietre naturali, con Gel-Adesivo strutturale flessibile multiuso, a ridotte emissioni di CO₂ e bassissime emissioni di sostanze organiche volatili, conforme alla norma UNI EN 12004:2017 classe C2FTE, tipo **H40 Revolution** di Kerakoll Spa.

Fornitura e posa in opera di stucco in resina a elevata scorrevolezza e pulibilità, batteriostatico e fungistatico, impermeabile e antimacchia tipo **Fugalite Color** di Kerakoll Spa e successiva sigillatura dei giunti elastici di movimento con sigillante ibrido silano-terminato igroindurente ad elevata elasticità, provvisto di marcatura CE e conforme ai requisiti prestazionali richiesti dalla Norma UNI EN 15651:2017 parte 1, 3 e 4, tipo **Silmat Color** di Kerakoll Spa.

Se il colore desiderato non è disponibile utilizzare sigillante organico eco-compatibile siliconico acetico antimuffa ad elevata elasticità, provvisto di marcatura CE e conforme ai requisiti prestazionali richiesti dalla Norma UNI EN 15651:2017 parte 1, 2 e 3, tipo **Silicone Color** di Kerakoll Spa.

Posa del massetto con **Keracem Eco Pronto**.



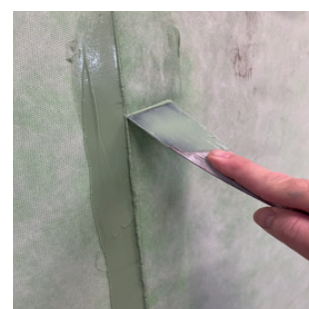
Applicazione del Gel-Adesivo strutturale **H40 Revolution**.



Applicazione della membrana impermeabile barriera vapore **Aquastop Fabric**.



Posa del sigillante organico monocomponente **Aquastop Fix**.



Posa del nastro impermeabile elastico in TPE **Aquastop Plus 120**.



Posa della flangia impermeabile in TPE **Aquastop Plus Flangia**.



Applicazione del Gel-Adesivo strutturale **H40 Revolution**.



Posa della ceramica liquida, impermeabile e antimacchia **Fugalite Color**.



Applicazione del sigillante decorativo per piastrelle **Silmat Color**.



2.10A

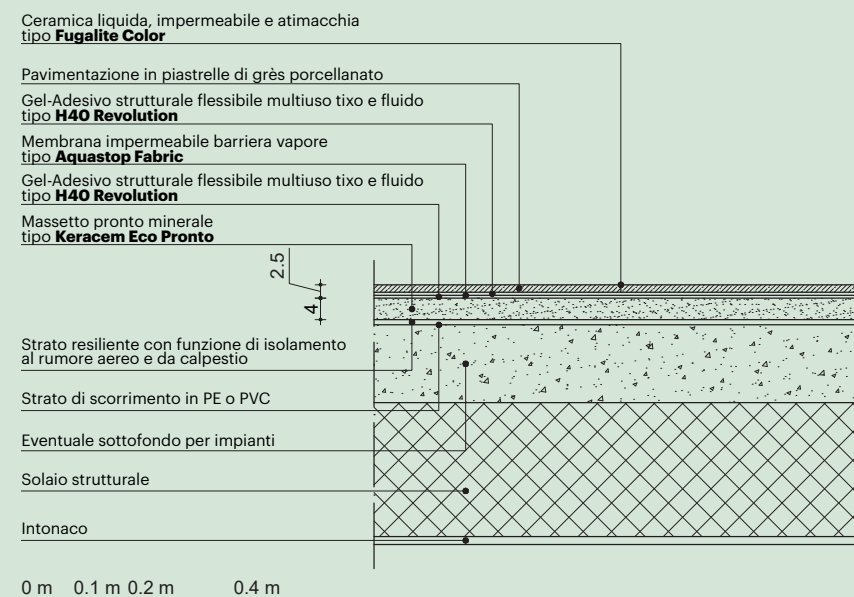
POSA TIPOLOGICA



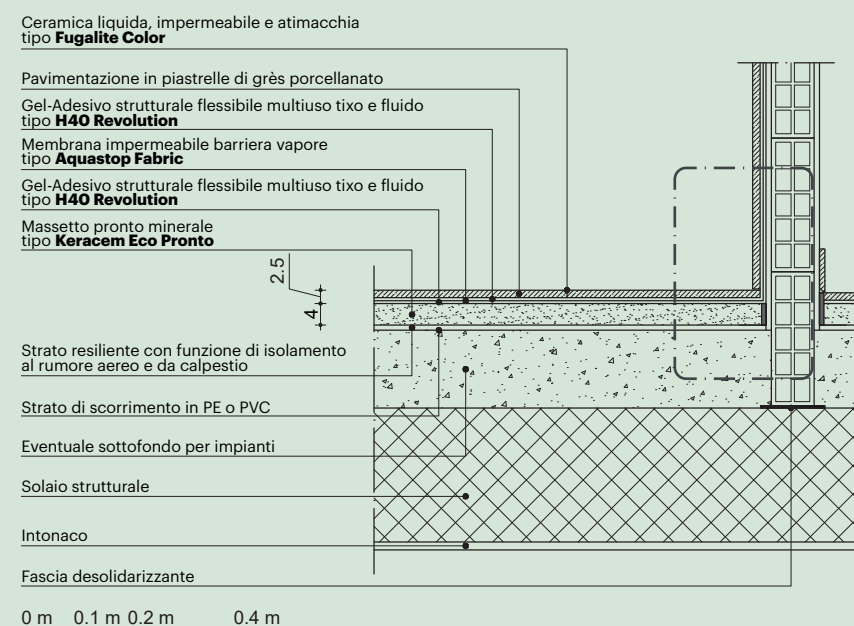
- 1** Solaio strutturale.
- 2** Eventuale sottofondo per impianti.
- 3** Foglio in PE o PVC con funzione di barriera al vapore e/o strato di scorrimento.
- 4** Strato resiliente con funzione di isolamento al rumore aereo e da calpestio (qualora previsto a progetto).
- 5** **Keracem Eco Pronto**
Massetto pronto minerale, a presa normale e rapido asciugamento per la posa con adesivi.
- 6** **H40 Revolution**
Gel-Adesivo strutturale flessibile multiuso tixo & fluido ad adesione accelerata per grès porcellanato, ceramica e pietra naturale.

- 7** **Aquastop Fabric**
Membrana impermeabile barriera vapore in polietilene rivestita su entrambi i lati con tessuto in polipropilene a elevata adesione.
- 8** **Aquastop Fix**
Sigillante organico monocomponente per la sigillatura impermeabile a elevata adesione.
- 9** **Aquastop Plus 120**
Nastro impermeabile elastico per giunti, struttura a tre strati con anima centrale impermeabile in TPE alcali-resistente e fibre in polipropilene.
- 10** Pavimentazione in piastrelle di grès porcellanato.
- 11** **Fugalite Color**
Resina decorativa impermeabile per la stuccatura e l'incollaggio di ceramiche, mosaici e pietre naturali.
- 12** **Silmat Color**
Sigillante decorativo elastico ultra opaco.
Se il colore desiderato non è disponibile, utilizzare **Silicone Color**.

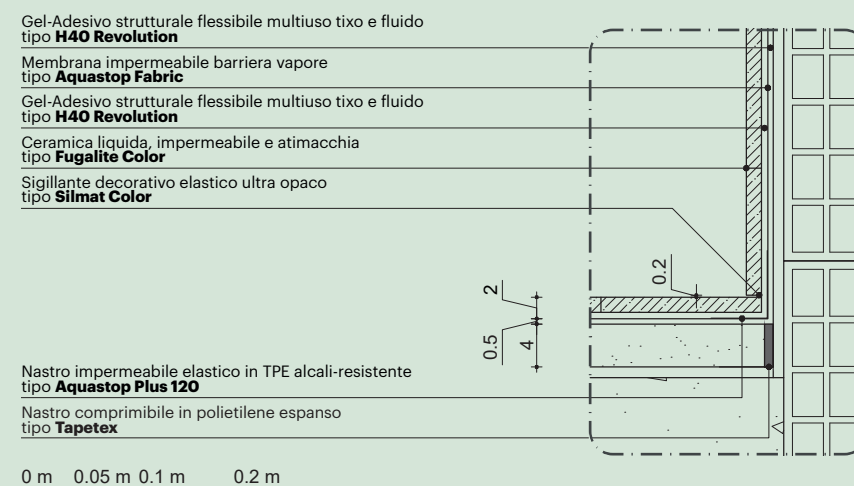
PARTICOLARE COSTRUTTIVO STRATIGRAFIA ORIZZONTALE A PAVIMENTO



PARTICOLARE COSTRUTTIVO NODO STRATIGRAFIA ORIZZONTALE A PAVIMENTO / DIVISORIO INTERNO A UMIDO



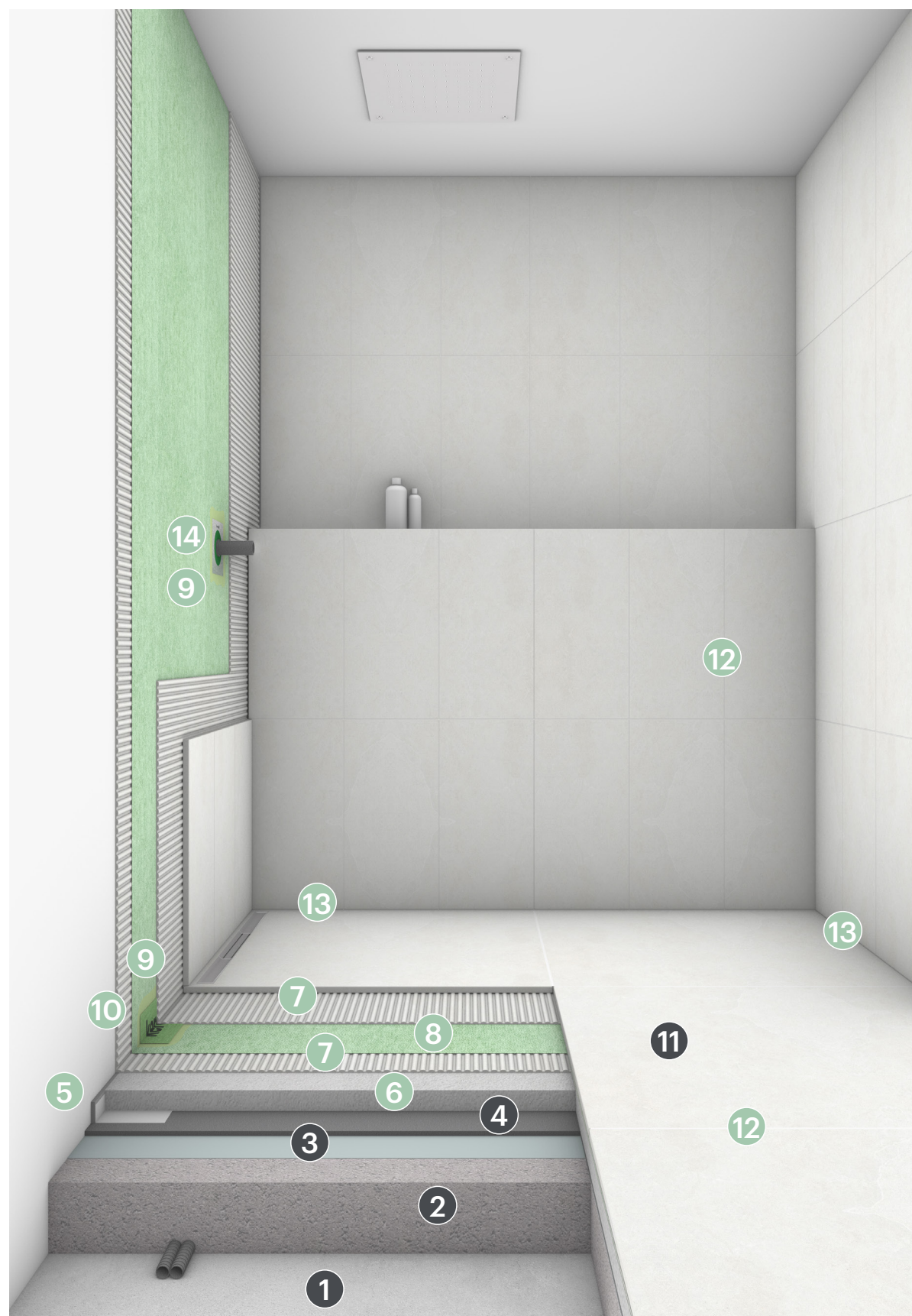
FOCUS DESOLIDARIZZAZIONE DELLA STRATIGRAFIA ORIZZONTALE A PAVIMENTO DAGLI ELEMENTI VERTICALI



2.10B

POSA DOCCIA A PAVIMENTO

kerakoll

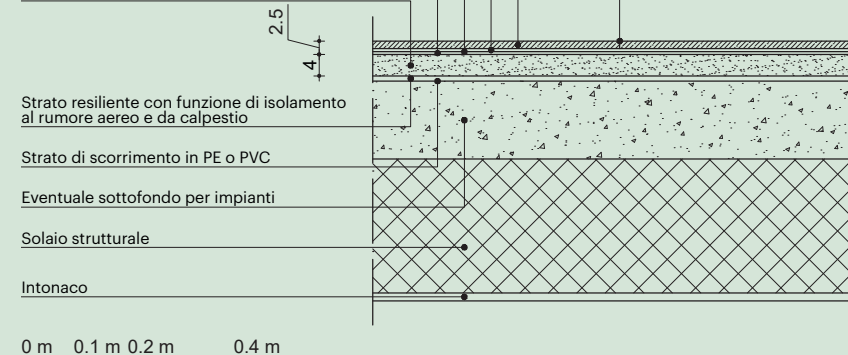


- 1 Solaio strutturale.
- 2 Eventuale sottofondo per impianti.
- 3 Foglio in PE o PVC con funzione di barriera al vapore e/o strato di scorrimento.
- 4 Strato resiliente con funzione di isolamento al rumore aereo e da calpestio (qualora previsto a progetto).
- 5 **Tapetex**
Nastro comprimibile in polietilene espanso a celle chiuse per giunti perimetrali di desolidarizzazione.
- 6 **Keracem Eco Pronto**
Massetto pronto minerale, a presa normale e rapido asciugamento per la posa con adesivi.
- 7 **H40 Revolution**
Gel-Adesivo strutturale flessibile multiuso tixotropico & fluido ad adesione accelerata.
- 8 **Aquastop Fabric**
Membrana impermeabile barriera vapore in polietilene rivestita su entrambi i lati con tessuto in polipropilene a elevata adesione.
- 9 **Aquastop Fix**
Sigillante organico monocomponente per la sigillatura impermeabile a elevata adesione.
- 10 **Aquastop Plus 120**
Nastro impermeabile elastico per giunti, struttura a tre strati con anima centrale impermeabile in TPE alcali-resistente e fibre in polipropilene.
- 11 Pavimentazione in piastrelle di grès porcellanato.
- 12 **Fugalite Color**
Resina decorativa impermeabile per la stuccatura e l'incollaggio di ceramiche, mosaici e pietre naturali.
- 13 **Silmat Color**
Sigillante decorativo elastico ultra opaco.
Se il colore desiderato non è disponibile, utilizzare **Silicone Color**.
- 14 **Aquastop Plus Flangia**
Flangia impermeabile in TPE alcali-resistente e fibre in polipropilene.

PARTICOLARE COSTRUTTIVO STRATIGRAFIA ORIZZONTALE A PAVIMENTO

Ceramica liquida, impermeabile e antimacchia
tipo **Fugalite Color**

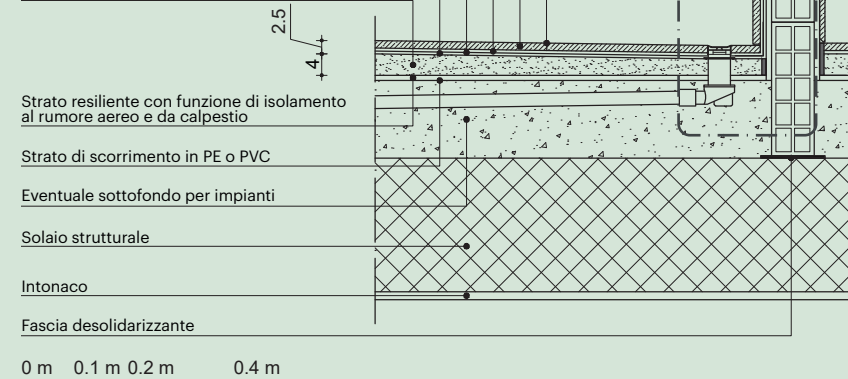
Pavimentazione in piastrelle di grès porcellanato
Gel-Adesivo strutturale flessibile multiuso tixotropico e fluido
tipo **H40 Revolution**
Membrana impermeabile barriera vapore
tipo **Aquastop Fabric**
Gel-Adesivo strutturale flessibile multiuso tixotropico e fluido
tipo **H40 Revolution**
Massetto pronto minerale
tipo **Keracem Eco Pronto**



PARTICOLARE COSTRUTTIVO NODO STRATIGRAFIA ORIZZONTALE A PAVIMENTO / DIVISORIO INTERNO A UMIDO

Ceramica liquida, impermeabile e antimacchia
tipo **Fugalite Color**

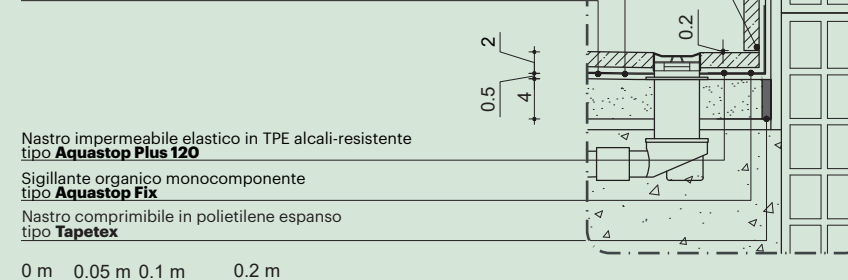
Pavimentazione in piastrelle di grès porcellanato
Gel-Adesivo strutturale flessibile multiuso tixotropico e fluido
tipo **H40 Revolution**
Membrana impermeabile barriera vapore
tipo **Aquastop Fabric**
Gel-Adesivo strutturale flessibile multiuso tixotropico e fluido
tipo **H40 Revolution**
Massetto pronto minerale
tipo **Keracem Eco Pronto**



FOCUS DESOLIDARIZZAZIONE DELLA STRATIGRAFIA ORIZZONTALE A PAVIMENTO DAGLI ELEMENTI VERTICALI

Gel-Adesivo strutturale flessibile multiuso tixotropico e fluido
tipo **H40 Revolution**
Membrana impermeabile barriera vapore
tipo **Aquastop Fabric**
Gel-Adesivo strutturale flessibile multiuso tixotropico e fluido
tipo **H40 Revolution**

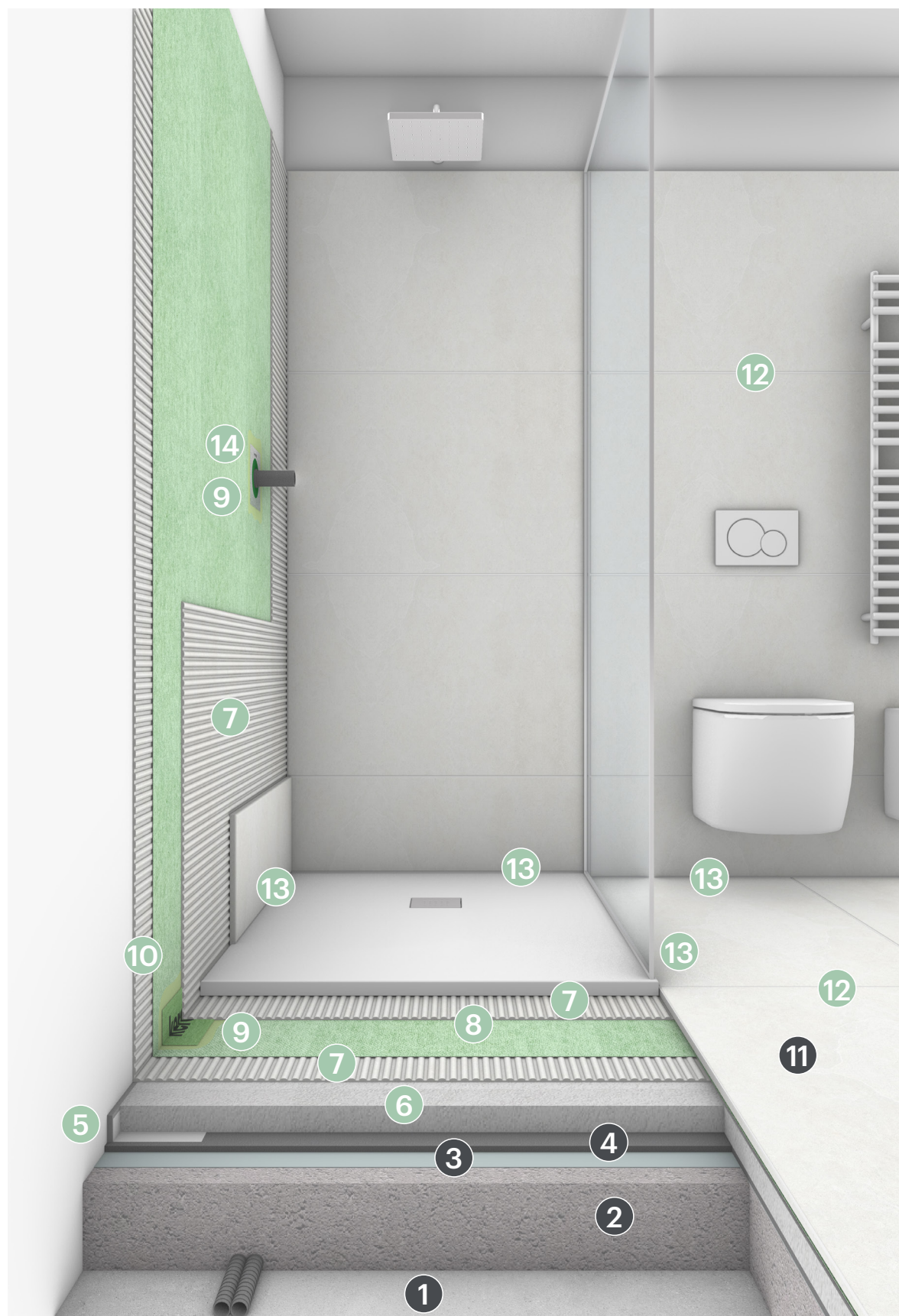
Ceramica liquida, impermeabile e antimacchia
tipo **Fugalite Color**
Sigillante decorativo elastico ultra opaco
tipo **Silmat Color**
Flangia impermeabile in TPE alcali-resistente
tipo **Aquastop Plus Flangia**
Sigillante organico monocomponente
tipo **Aquastop Fix**



2.10C

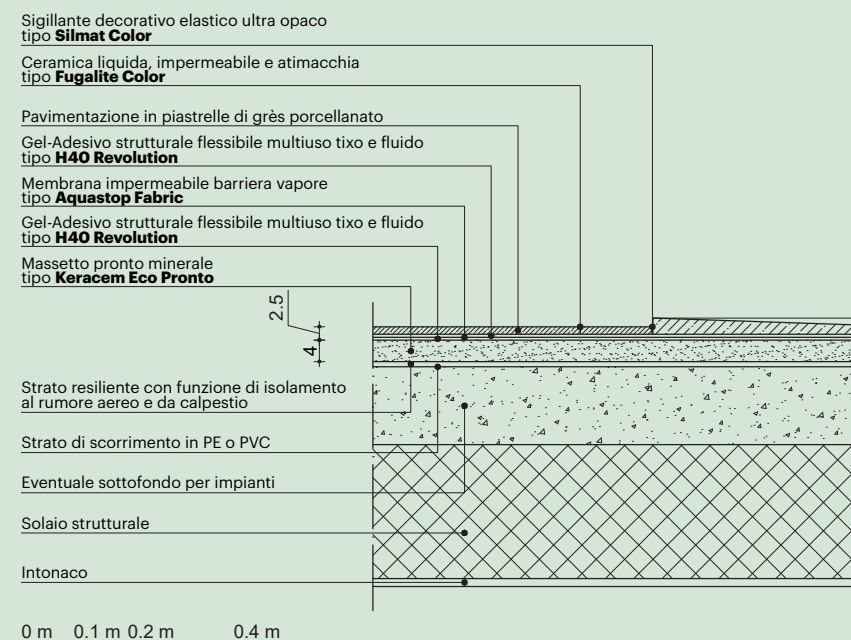
POSA PIATTO DOCCIA IN APPOGGIO

kerakoll

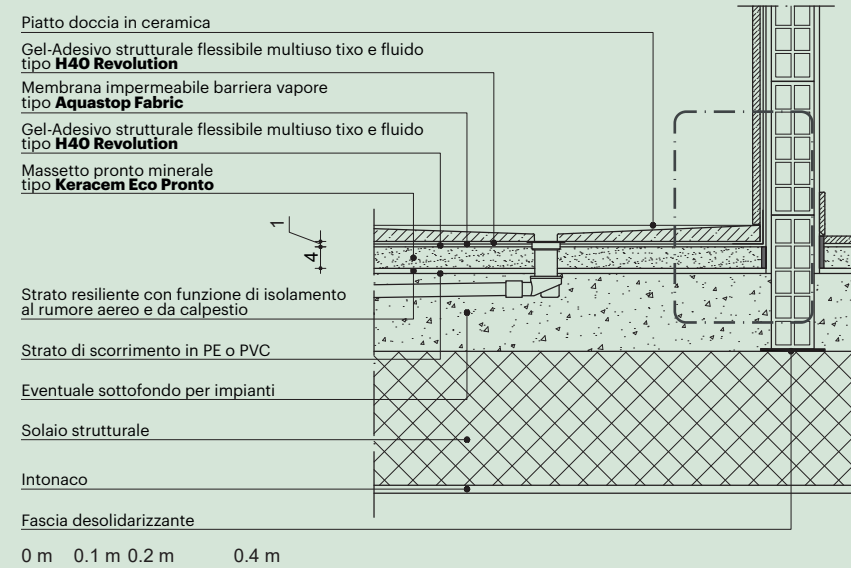


- 1 Solaio strutturale.
- 2 Eventuale sottofondo per impianti.
- 3 Foglio in PE o PVC con funzione di barriera al vapore e/o strato di scorrimento.
- 4 Strato resiliente con funzione di isolamento al rumore aereo e da calpestio (qualora previsto a progetto).
- 5 **Tapetex**
Nastro comprimibile in polietilene espanso a celle chiuse per giunti perimetrali di desolidarizzazione.
- 6 **Keracem Eco Pronto**
Massetto pronto minerale, a presa normale e rapido asciugamento per la posa con adesivi.
- 7 **H40 Revolution**
Gel-Adesivo strutturale flessibile multiuso tixo & fluido ad adesione accelerata.
- 8 **Aquastop Fabric**
Membrana impermeabile barriera vapore in polietilene rivestita su entrambi i lati con tessuto in polipropilene a elevata adesione.
- 9 **Aquastop Fix**
Sigillante organico monocomponente per la sigillatura impermeabile a elevata adesione.
- 10 **Aquastop Plus 120**
Nastro impermeabile elastico per giunti, struttura a tre strati con anima centrale impermeabile in TPE alcali-resistente e fibre in polipropilene.
- 11 Pavimentazione in piastrelle di grès porcellanato.
- 12 **Fugalite Color**
Resina decorativa impermeabile per la stuccatura e l'incollaggio di ceramiche, mosaici e pietre naturali.
- 13 **Silmat Color**
Sigillante decorativo elastico ultra opaco.
Se il colore desiderato non è disponibile, utilizzare **Silicone Color**.
- 14 **Aquastop Plus Flangia**
Flangia impermeabile in TPE alcali-resistente e fibre in polipropilene.

PARTICOLARE COSTRUTTIVO STRATIGRAFIA ORIZZONTALE A PAVIMENTO



PARTICOLARE COSTRUTTIVO NODO STRATIGRAFIA ORIZZONTALE A PAVIMENTO / DIVISORIO INTERNO A UMIDO



FOCUS DESOLIDARIZZAZIONE DELLA STRATIGRAFIA ORIZZONTALE A PAVIMENTO DAGLI ELEMENTI VERTICALI

