

2.4

Posa su membrana antifrattura



Scansiona il QR code e scarica i contenuti.

PRESCRIZIONE

1. Pulizia specifica e/o preparazione del sottofondo in base alla tipologia.
2. Taglio a misura dei teli ricavati dai rotoli di membrana antifrattura.
3. Posa della membrana **Aquastop Green** incollata con gel adesivo **H40 No Limits** applicato con idonea spatolata dentata; premere la membrana sul Gel-Adesivo fresco utilizzando con rullo **Aquaform R** di Kerakoll Spa caricato con un sacco di Gel-Adesivo.
4. Posa del rivestimento con Gel-Adesivo **H40 No Limits** applicato con spatola dentata regolando lo spessore dell'adesivo in base al tipo di sottofondo e di rivestimento.
5. Stuccatura con resina-cemento **Fugabella Color** applicata con spatola o racla di gomma dura e successiva pulizia finale con apposite spugne ed acqua pulita.
6. Sigillatura dei giunti elastici di movimento con sigillante ibrido silano-terminato igroindurente **Silmat Color**.

In caso di posa per nuova pavimentazione prevedere la realizzazione del sottofondo di posa ad alta resistenza con massetto pronto minerale tipo **Keracem Eco Pronto**.

AVVERTENZE

Non utilizzare **Aquastop Green** su fondi a base anidrite, senza l'utilizzo dell'isolante di superficie professionale all'acqua **Active Prime Fix** o **Active Prime Grip**.

Non utilizzare **Keracem Eco Pronto** su sottofondi deformabili senza averne calcolato la flessione e previsto i necessari giunti di frazionamento del massetto. Non impiegare altresì in aderenza su getti di calcestruzzo non stagionati completamente.

In presenza di materiali lapidei utilizzare il sigillante organico eco-compatibile siliconico neutro **Neutro Color** di Kerakoll Spa antimuffa ad elevata elasticità per la realizzazione di giunti di dilatazione-deformazione, provvisto di marcatura CE e conforme ai requisiti prestazionali richiesti dalla Norma UNI EN 15651:2017 parte 1, 2, 3 e 4.

Non utilizzare **Fugabella Color**:

- per fughe di larghezza superiore a 20 mm, nei pavimenti e pareti in cui siano richieste resistenze chimiche, totale inassorbimento all'acqua;
- per il riempimento di giunti elastici di dilatazione o frazionamento;
- su sottofondi ad elevata deformabilità, non perfettamente asciutti e soggetti a risalite d'umidità.

Non utilizzare **Silmat Color** in spazi completamente chiusi poiché il prodotto polimerizza grazie all'umidità atmosferica.

VOCE DI CAPITOLATO

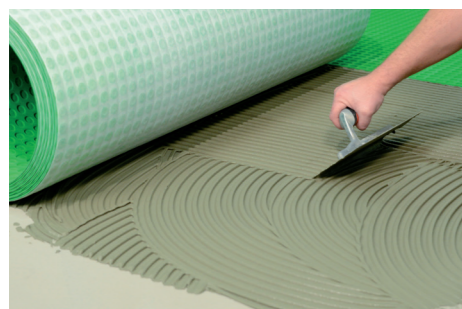
Fornitura e posa in opera di membrana polimerica composta a tre strati tipo **Aquastop Green** di Kerakoll Spa, idonea alla successiva posa di gres porcellanato, ceramica e pietre naturali.

Posa in opera ad alta resistenza di piastrelle ceramiche, grès porcellanato, mosaico, marmi e pietre naturali, con Gel-Adesivo strutturale flessibile multiuso, a ridotte emissioni di CO₂ e bassissime emissioni di sostanza organiche volatili, conforme alla norma UNI EN 12004:2017 classe C2 TE, tipo **H40 No Limits** di Kerakoll Spa.

Fornitura e posa in opera di stucco minerale eco-compatibile batteriostatico e fungistatico naturale ad elevata solidità del colore, conforme alla norma UNI EN 13888:2009 - classe CG2 WA, tipo **Fugabella Color** di Kerakoll Spa e successiva sigillatura dei giunti elastici di movimento con sigillante ibrido silano-terminato igroindurente ad elevata elasticità, provvisto di marcatura CE e conforme ai requisiti prestazionali richiesti dalla Norma UNI EN 15651:2017 parte 1, 3 e 4, tipo **Silmat Color** di Kerakoll Spa.

Se il colore desiderato non è disponibile utilizzare sigillante organico eco-compatibile siliconico acetico antimuffa ad elevata elasticità, provvisto di marcatura CE e conforme ai requisiti prestazionali richiesti dalla Norma UNI EN 15651:2017 parte 1, 2 e 3, tipo **Silicone Color** di Kerakoll Spa.

Applicazione del Gel-Adesivo strutturale flessibile multiuso **H40 No Limits**.



Applicazione della membrana impermeabile antifrattura **Aquastop Green**.



Applicazione del Gel-Adesivo strutturale flessibile multiuso **H40 No Limits**.



Posa della resina-cemento decorativa per stuccatura **Fugabella Color**.



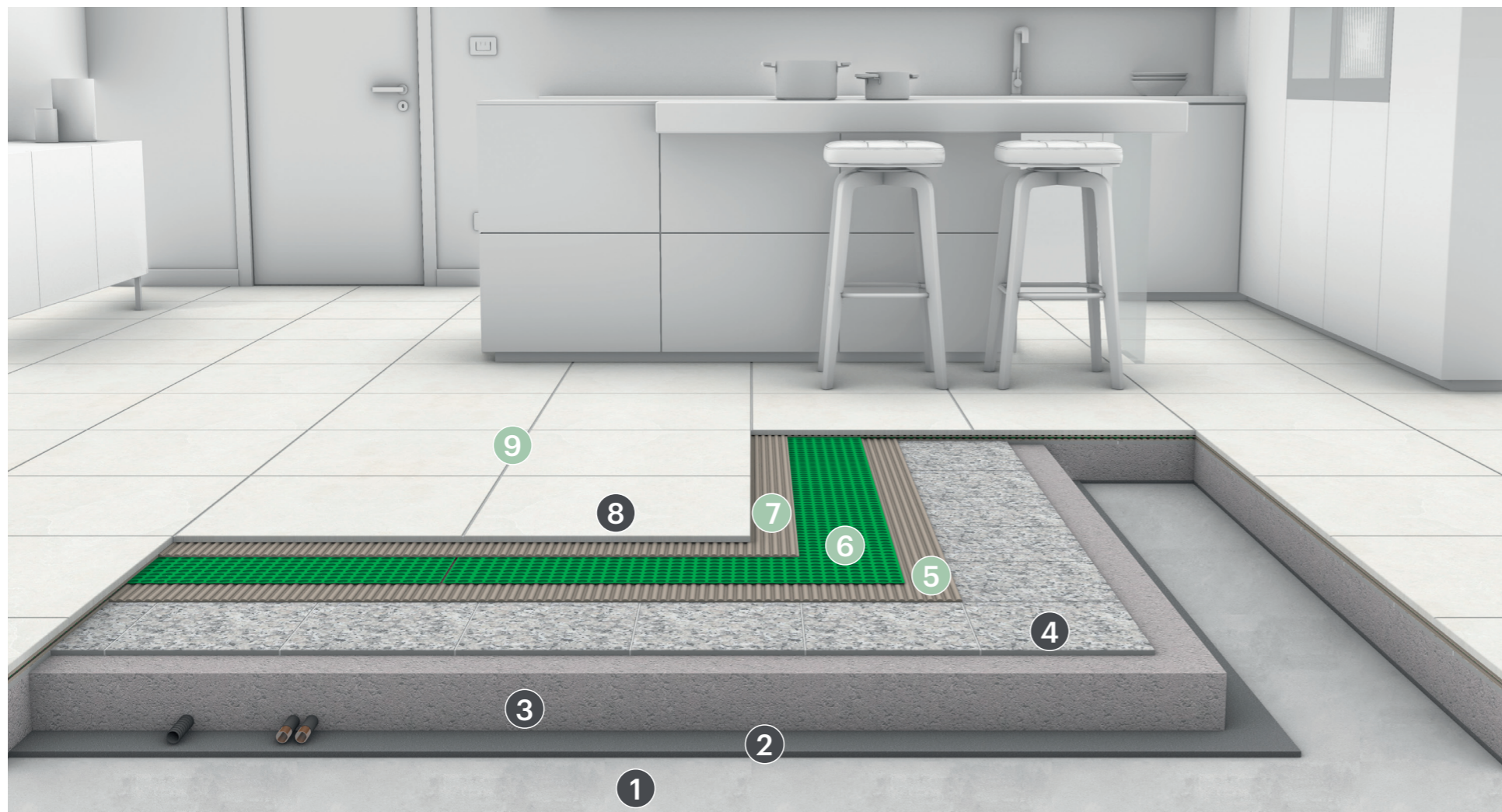
Applicazione del sigillante decorativo per piastrelle **Silmat Color**.



2.4A

POSA DI GRÈS SU PAVIMENTAZIONE ESISTENTE

kerakoll



1 Solaio strutturale.

2 Strato resiliente con funzione di isolamento al rumore aereo e da calpestio.

3 Massetto per impianti.

4 Pavimentazione esistente.

5 **H40 No Limits**
Gel-Adesivo strutturale flessibile multiuso tixico & fluido adatto per la posa di grès porcellanato, ceramica e pietra naturale di ogni tipo e formato.

6 **Aquastop Green**
Membrana impermeabile antifrattura a elevata adesione per superfici orizzontali prima della posa di ceramica, pietre naturali e parquet.

7 **H40 No Limits**
Gel-Adesivo strutturale flessibile multiuso tixico & fluido adatto per la posa di grès porcellanato, ceramica e pietra naturale di ogni tipo e formato.

8 Pavimentazione in piastrelle di grès porcellanato.

9 **Fugabella Color**
Resina-cemento decorativa per la stuccatura di piastrelle, mosaici e marmi.

PARTICOLARE COSTRUTTIVO STRATIGRAFIA ORIZZONTALE A PAVIMENTO

Resina-cemento decorativa per la stuccatura di piastrelle tipo **Fugabella Color**

Pavimentazione in piastrelle di grès porcellanato

Gel-Adesivo strutturale flessibile multiuso tixico e fluido tipo **H40 No Limits**

Membrana impermeabile antifrattura a elevata adesione tipo **Aquastop Green**

Gel-Adesivo strutturale flessibile multiuso tixico e fluido tipo **H40 No Limits**

Pavimento esistente

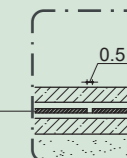
Massetto per impianti

Strato resiliente con funzione di isolamento al rumore aereo e da calpestio

Solaio strutturale

Intonaco

0 m 0.1 m 0.2 m 0.4 m



0.9/2

PARTICOLARE COSTRUTTIVO NODO STRATIGRAFIA ORIZZONTALE A PAVIMENTO / PARETE ESTERNA A UMIDO

Resina-cemento decorativa per la stuccatura di piastrelle tipo **Fugabella Color**

Pavimentazione in piastrelle di grès porcellanato

Gel-Adesivo strutturale flessibile multiuso tixico e fluido tipo **H40 No Limits**

Membrana impermeabile antifrattura a elevata adesione tipo **Aquastop Green**

Gel-Adesivo strutturale flessibile tipo **H40 No Limits**

Pavimento esistente

Massetto per impianti

Strato resiliente con funzione di isolamento al rumore aereo e da calpestio

Solaio strutturale

Intonaco

0 m 0.1 m 0.2 m 0.4 m

0.9/2

FOCUS DESOLIDARIZZAZIONE DELLA STRATIGRAFIA ORIZZONTALE A PAVIMENTO DAGLI ELEMENTI VERTICALI

Intonaco

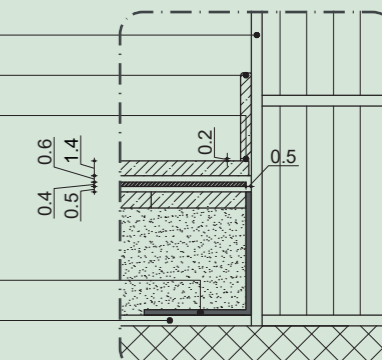
Battiscopa

Sigillante decorativo elastico ultra opaco tipo **Silmat Color**

Nastro in polietilene espanso per giunti perimetrali esistente

Strato resiliente con funzione di isolamento al rumore aereo e da calpestio

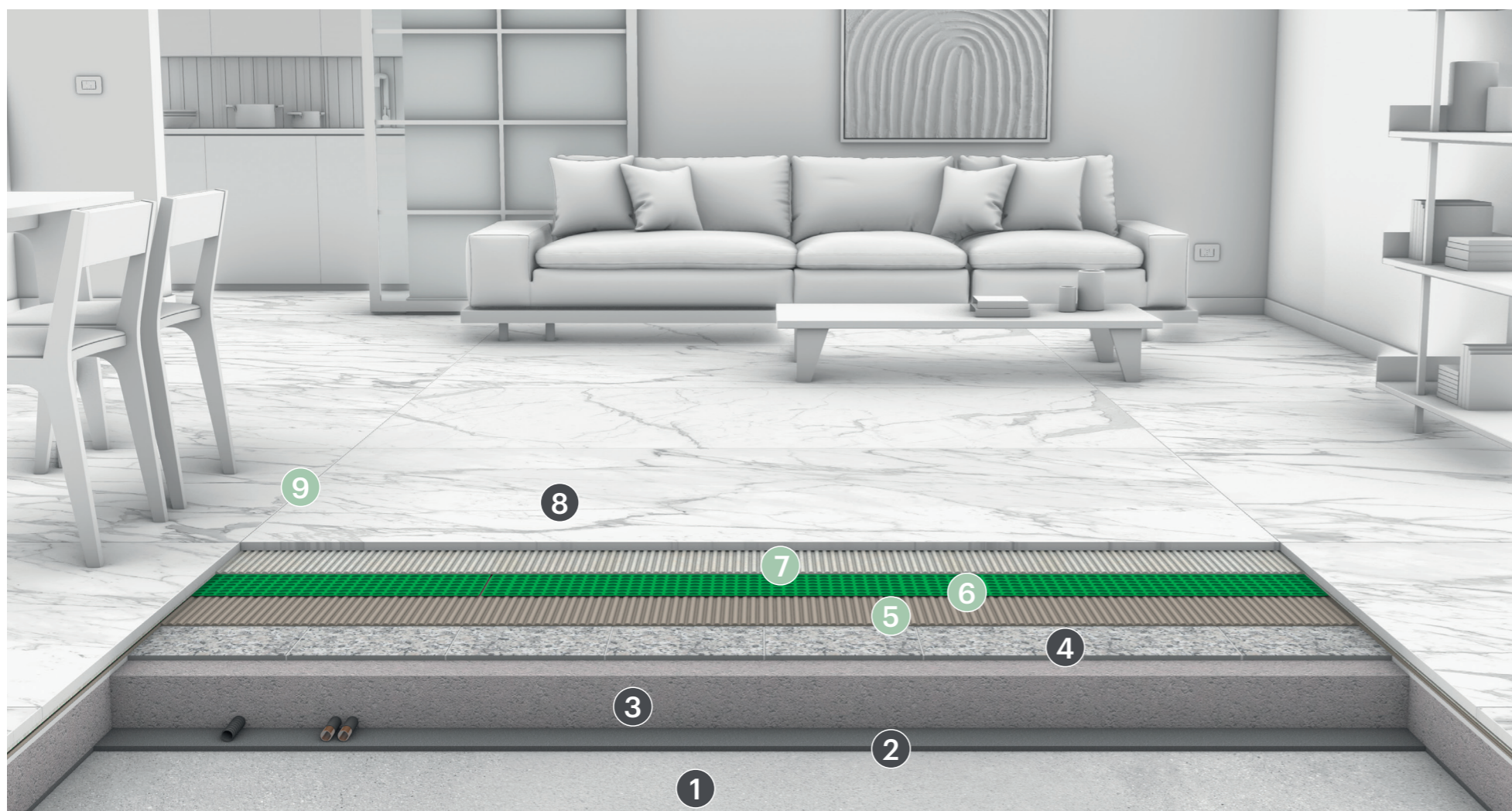
0 m 0.05 m 0.1 m 0.2 m



2.4B

POSA DI LASTRE IN MARMO SU PAVIMENTAZIONE ESISTENTE

kerakoll



1 Solaio strutturale.

2 Strato resiliente con funzione di isolamento al rumore aereo e da calpestio.

3 Massetto per impianti.

4 Eventuale pavimentazione esistente.

5 **H40 No Limits**
Gel-Adesivo strutturale flessibile multiuso tixico & fluido adatto per la posa di grès porcellanato, ceramica e pietra naturale di ogni tipo e formato.

6 **Aquastop Green**
Membrana impermeabile antifessura a elevata adesione per superfici orizzontali prima della posa di ceramica, pietre naturali e parquet.

7 **H40 Revolution**⁽¹⁾
Gel-Adesivo strutturale flessibile multiuso tixico & fluido ad adesione accelerata per grès porcellanato, ceramica e pietra naturale di ogni tipo e formato.

8 Pavimentazione in lastre di marmo con spessore 20 mm.

9 **Fugabella Color**
Resina-cemento decorativa per la stuccatura di piastrelle, mosaici e marmi.

PARTICOLARE COSTRUTTIVO STRATIGRAFIA ORIZZONTALE - FINITURA 12 mm

Resina-cemento decorativa per la stuccatura di piastrelle tipo **Fugabella Color**

Pavimentazione in marmo - spessore 12 mm

Gel-Adesivo ibrido strutturale multiuso extra-flessibile extra-lavorabile tipo **H40 Extreme**

Membrana impermeabile antifessura a elevata adesione tipo **Aquastop Green**

Gel-Adesivo strutturale flessibile multiuso tixico e fluido tipo **H40 No Limits**

Eventuale pavimento esistente

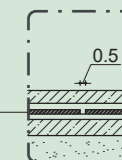
Massetto per impianti

Strato resiliente con funzione di isolamento al rumore aereo e da calpestio

Solaio strutturale

Intonaco

0 m 0.1 m 0.2 m 0.4 m



0.9 / 1.8

PARTICOLARE COSTRUTTIVO STRATIGRAFIA ORIZZONTALE - FINITURA 20 mm

Resina-cemento decorativa per la stuccatura di piastrelle tipo **Fugabella Color**

Pavimentazione in marmo - spessore 20 mm

Gel-Adesivo strutturale flessibile multiuso tixico e fluido tipo **H40 Revolution**

Membrana impermeabile antifessura a elevata adesione tipo **Aquastop Green**

Gel-Adesivo strutturale flessibile multiuso tixico e fluido tipo **H40 No Limits**

Eventuale pavimento esistente

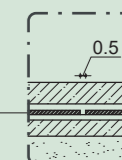
Massetto per impianti

Strato resiliente con funzione di isolamento al rumore aereo e da calpestio

Solaio strutturale

Intonaco

0 m 0.1 m 0.2 m 0.4 m



0.9 / 2.6

APPROFONDIMENTO TECNICO: SCELTA DELL'ADESIVO IN BASE ALLE CARATTERISTICHE DEL MATERIALE LAPIDEO

L'assorbimento di umidità dagli strati sottostanti da parte del materiale lapideo può determinare deformazioni dimensionali oppure fenomeni negativi quali macchie sulla superficie. È importante valutare il rivestimento e scegliere l'adesivo in base alla stabilità dimensionale e alla sensibilità alle macchie del materiale lapideo. Per quanto riguarda la stabilità dimensionale, si fa riferimento alla classificazione secondo UNI EN 14617-12 e, come esplicitato in UNI 11714-1, in generale valgono le seguenti regole per gli adesivi:

classe (UNI EN 14617-12)	Δ max	Adesivi per la posa (UNI 11714)	Soluzione Kerakoll
A - Bassa sensibilità	< 0,3 mm	a presa normale	H40 No Limits
B - Media sensibilità	0,3 - 0,6 mm	a presa rapida	H40 Revolution
C - Elevata sensibilità	> 0,6 mm	reattivi privi di acqua	H40 Extreme

Per evitare il fenomeno di macchie deturpanti occorre valutare la sensibilità del materiale lapideo (macchiabilità) e prevedere eventualmente adesivi a presa rapida o reattivi.

Si prega di contattare il Technical Customer Service Kerakoll per ogni approfondimento e confronto in merito alle scelte dell'adesivo corretto; + 39 0536.811.516 www.kerakoll.com/contatti

Estratto dalla norma UNI 11714-1:2018 "Rivestimenti lapidei di superfici orizzontali, verticali e soffitti - Parte 1: Istruzioni per la progettazione, la posa e la manutenzione".

Cap. 6.9 - Rivestimenti preesistenti

I rivestimenti preesistenti, in diversi materiali (per esempio, piastrelle di ceramica, mosaico, parquet, materiali resilienti, pietre naturali, pavimenti industriali, rivestimenti continui di resina, pitture, ecc.) possono costituire, direttamente o previa adeguata preparazione, il supporto di una nuova piastrellatura, applicata in sovrapposizione. L'idoneità di questi tipi di supporto dipende dalla loro natura chimica, dalla tenuta dell'ancoraggio fra il rivestimento preesistente ed il sottofondo, nonché dalla qualità superficiale (presenza di parti staccate o friabili, presenza di materiali contaminanti). L'idoneità a ricevere una piastrellatura installata direttamente dipende anche dalla destinazione d'uso prevista.

⁽¹⁾ Si veda l'approfondimento tecnico a lato.

2.4C

POSA CON NUOVO MASSETTO CEMENTIZIO

kerakoll



- 1 Solaio strutturale.
- 2 Eventuale sottofondo per impianti.
- 3 Foglio in PE o PVC con funzione di barriera al vapore e/o strato di scorrimento.
- 4 Strato resiliente con funzione di isolamento al rumore aereo e da calpestio (qualora previsto a progetto).
- 5 **Keracem Eco Pronto**
Massetto pronto minerale, a presa normale e rapido asciugamento per la posa con adesivi.
- 6 **H40 No Limits**
Gel-Adesivo strutturale flessibile multiuso tixotomico e fluido adatto per la posa di grès porcellanato, ceramica e pietra naturale di ogni tipo e formato.
- 7 **Aquastop Green**
Membrana impermeabile antifessura a elevata adesione per superfici orizzontali prima della posa di ceramica, pietre naturali e parquet.
- 8 **H40 No Limits**
Gel-Adesivo strutturale flessibile multiuso tixotomico e fluido adatto per la posa di grès porcellanato, ceramica e pietra naturale di ogni tipo e formato.
- 9 Pavimentazione in piastrelle di grès porcellanato.
- 10 **Fugabella Color**
Resina-cemento decorativa per la stuccatura di piastrelle, mosaici e marmi.
- 11 **Tapetex**
Nastro comprimibile in polietilene espanso a celle chiuse per giunti perimetrali di desolidarizzazione.
- 12 Battiscopa.
- 13 **Silmat Color**
Sigillante decorativo elastico ultra opaco.
Se il colore desiderato non è disponibile, utilizzare **Silicone Color**.

PARTICOLARE COSTRUTTIVO STRATIGRAFIA ORIZZONTALE A PAVIMENTO

Resina-cemento decorativa per la stuccatura di piastrelle tipo **Fugabella Color**

Pavimentazione in piastrelle di grès porcellanato
Gel-Adesivo strutturale flessibile multiuso tixotomico e fluido tipo **H40 No Limits**

Membrana impermeabile antifessura a elevata adesione tipo **Aquastop Green**

Gel-Adesivo strutturale flessibile multiuso tixotomico e fluido tipo **H40 No Limits**

Massetto pronto minerale tipo **Keracem Eco Pronto**

Strato resiliente con funzione di isolamento al rumore aereo e da calpestio

Strato di scorrimento in PE o PVC

Eventuale sottofondo per impianti

Solaio strutturale

Intonaco

0 m 0.1 m 0.2 m 0.4 m

PARTICOLARE COSTRUTTIVO NODO STRATIGRAFIA ORIZZONTALE A PAVIMENTO / PARETE ESTERNA A UMIDO

Resina-cemento decorativa per la stuccatura di piastrelle tipo **Fugabella Color**

Pavimentazione in piastrelle di grande formato in grès porcellanato

Gel-Adesivo strutturale flessibile multiuso tixotomico e fluido tipo **H40 No Limits**

Membrana impermeabile antifessura a elevata adesione tipo **Aquastop Green**

Gel-Adesivo strutturale flessibile tipo **H40 No Limits**

Massetto pronto minerale tipo **Keracem Eco Pronto**

Strato resiliente con funzione di isolamento al rumore aereo e da calpestio

Strato di scorrimento in PE o PVC

Eventuale sottofondo per impianti

Solaio strutturale

Intonaco

0 m 0.1 m 0.2 m 0.4 m

FOCUS DESOLIDARIZZAZIONE DELLA STRATIGRAFIA ORIZZONTALE A PAVIMENTO DAGLI ELEMENTI VERTICALI

Intonaco

Battiscopa
Sigillante decorativo elastico ultra opaco tipo **Silmat Color**

Nastro comprimibile in polietilene espanso tipo **Tapetex**

0 m 0.05 m 0.1 m 0.2 m